



**EVALUAREA COMPETENȚELOR FUNDAMENTALE
LA FINALUL CLASEI a II-a
2021**

Test 2

MATEMATICĂ

Județul / sectorul.....

Localitatea.....

Școala.....

Numele și prenumele elevei / elevului.....

.....

Clasa a II-a.....

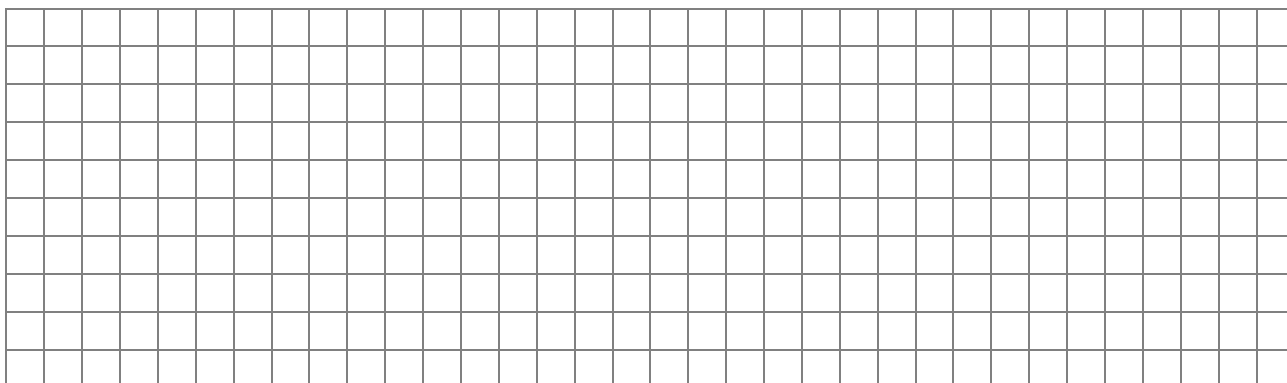
Băiat

Fată

5. Dan a ales 18 fotografii cu animale văzute la baltă, iar fotografiile cu plante de 3 ori mai puține. Câte fotografii cu plante a ales Dan?

Calculează prin scădere repetată a aceluiași număr.

Scrie, pe spațiul dat, rezolvarea problemei.

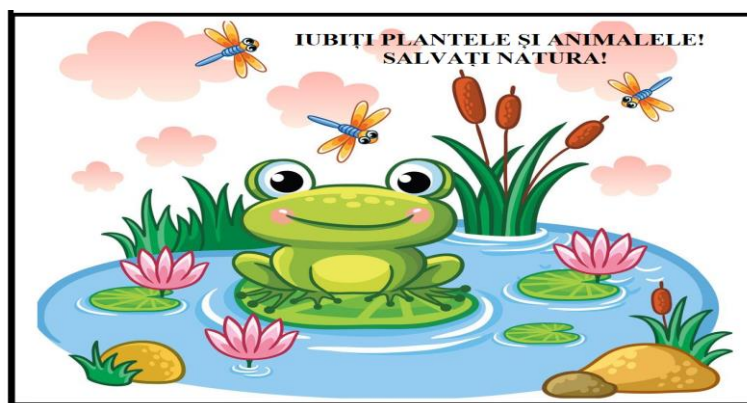


Nu se completează de către elev
COD

5.

6. Petru a realizat un afiș cu plante și animale văzute la baltă. Cu ce figură geometrică se aseamănă rama acestui afiș?

Încercuiește litera corespunzătoare răspunsului corect.



- a) cerc
- b) dreptunghi
- c) pătrat
- d) triunghi

Nu se completează de către elev
COD

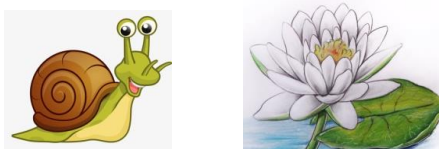
6.

7. Corina așază fotografiile pentru o expoziție, respectând regula din șirul de mai jos. Ce fotografii urmează în șir?

Încercuiește litera corespunzătoare răspunsului corect.



a)



b)



c)



d)



Nu se completează de către elev
COD

7.

8. Irina a hotărât să le dea prietenelor sale 30 de fotografii făcute la baltă. Ea a pregătit câte 5 fotografii pentru fiecare prietenă. Câte prietene are Irina?

Încercuiește litera corespunzătoare răspunsului corect.

- a) 5
- b) 6
- c) 25
- d) 35

Nu se completează de către elev
COD

8.

9. Pentru realizarea fotografiilor, Dan a stat la baltă de la ora 11:00 până la ora 14:00. Câte ore a stat Dan la baltă?

Încercuiește litera corespunzătoare răspunsului corect.

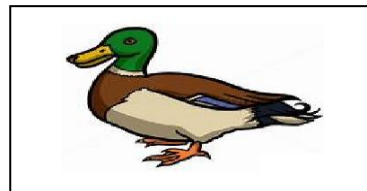
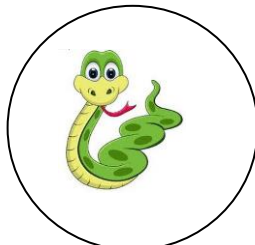
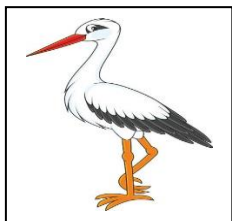
- a) 1 oră
- b) 2 ore
- c) 3 ore
- d) 4 ore

Nu se completează de către elev
COD

9.

10. Petru a lipit fotografii pe cartonașe de diferite forme geometrice.

Scrie, în spațiul dat, numele formei geometrice pe care o are cartonașul care are lipită fotografia unei berze.



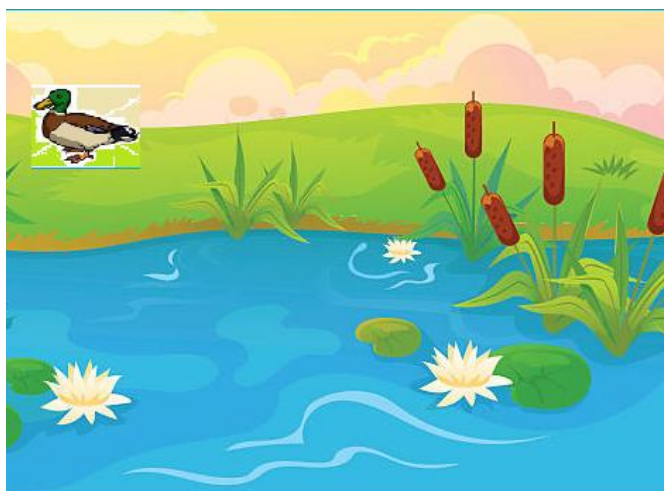
Cartonașul pe care este lipită fotografia unei berze are forma de _____ .

Nu se completează de către elev
COD

10.

11. Irina a realizat fotografia de mai jos. În ce parte a fotografiei se află rața?

Încercuiește litera corespunzătoare răspunsului corect.



- a) în dreapta jos
- b) în dreapta sus
- c) în stânga jos
- d) în stânga sus

Nu se completează de către elev
COD

11.

