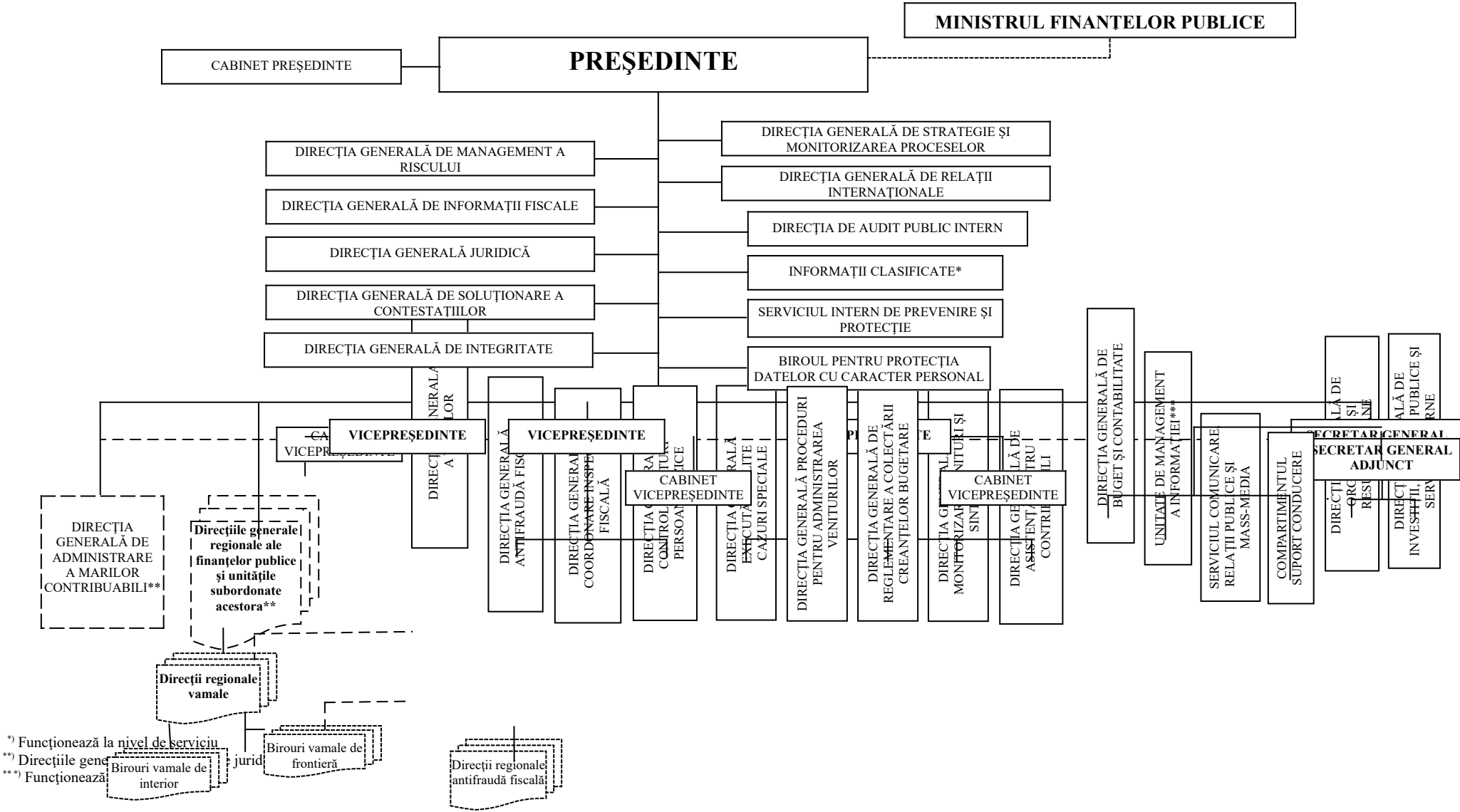


**STRUCTURA ORGANIZATORICĂ A AGENȚIEI NAȚIONALE DE ADMINISTRARE FISCALĂ**



\*) Funcționează la nivel de serviciu

\*\*) Direcțiile generale regionale ale finanțelor publice și unitățile subordonate acestora

\*\*) Funcționează la nivel de serviciu