

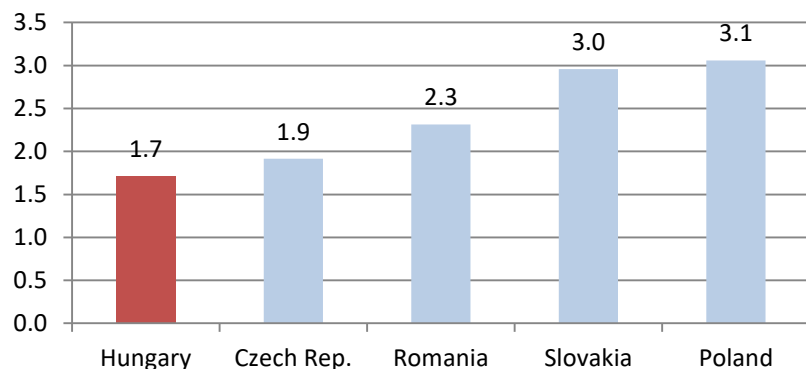
Consecinte macroeconomice ce ar putea fi generate de taxarea sectorului bancar

Date si cifre

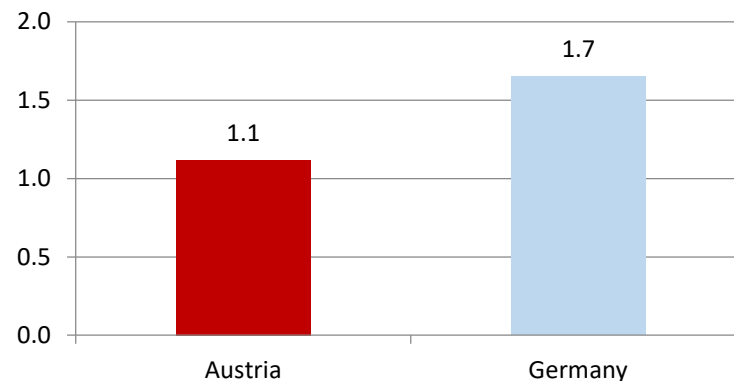
Evolutia PIB urmare a taxarii sistemului bancar in zona CEE (1)

Evolutia PIB ca urmare a introducerii taxarii bancare (%)

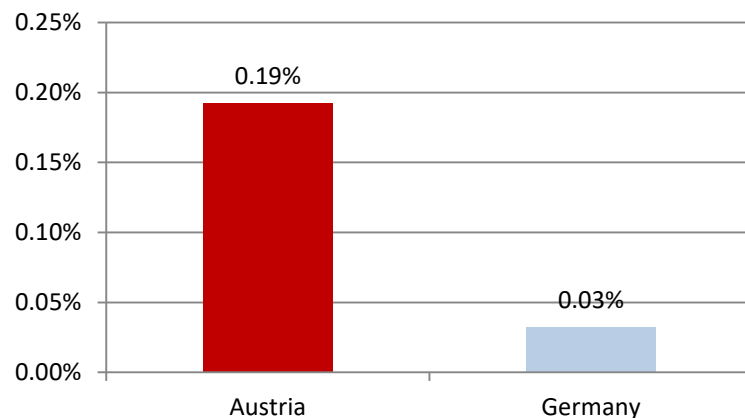
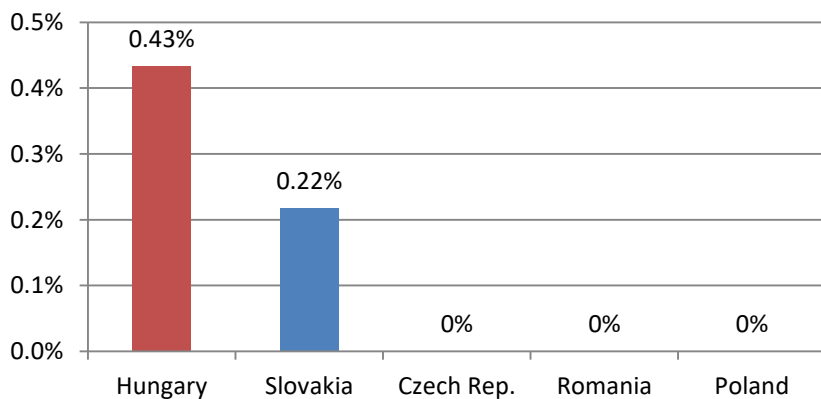
2010-16



2011-16

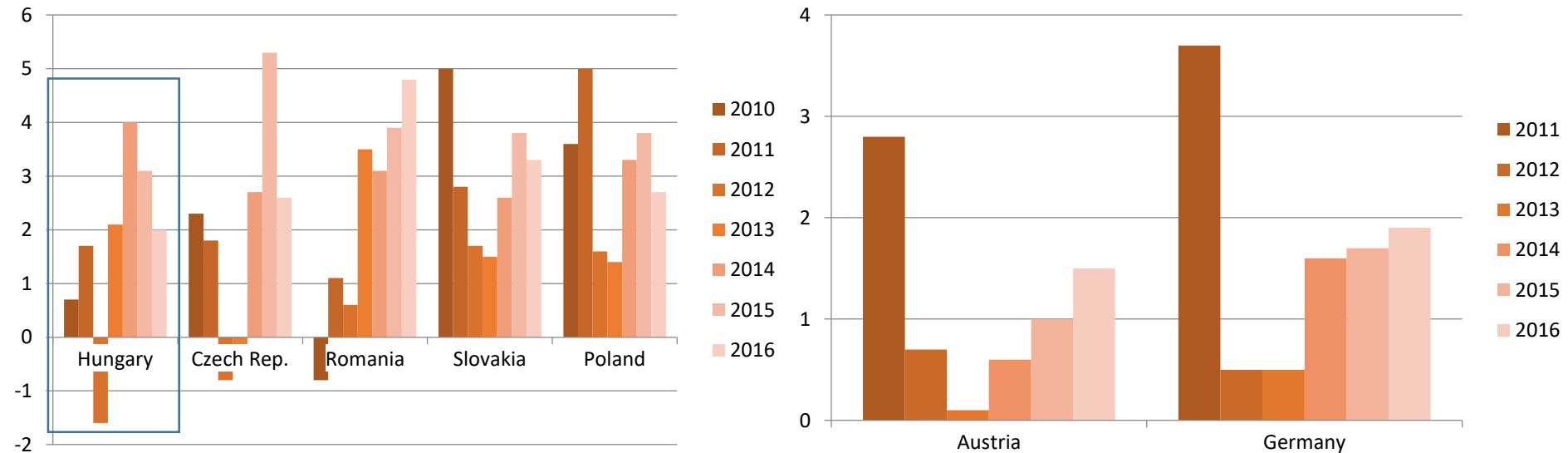


Taxa bancara medie platita la PIB (%), 2010-2016 (incl. fondurile de rezolutie)



Evolutia PIB urmare a taxarii sistemului bancar in zona CEE (2)

Cresterea PIB real urmare a introducerii taxei asupra sectorului bancar in Ungaria (2010) si Austria (2011), in %

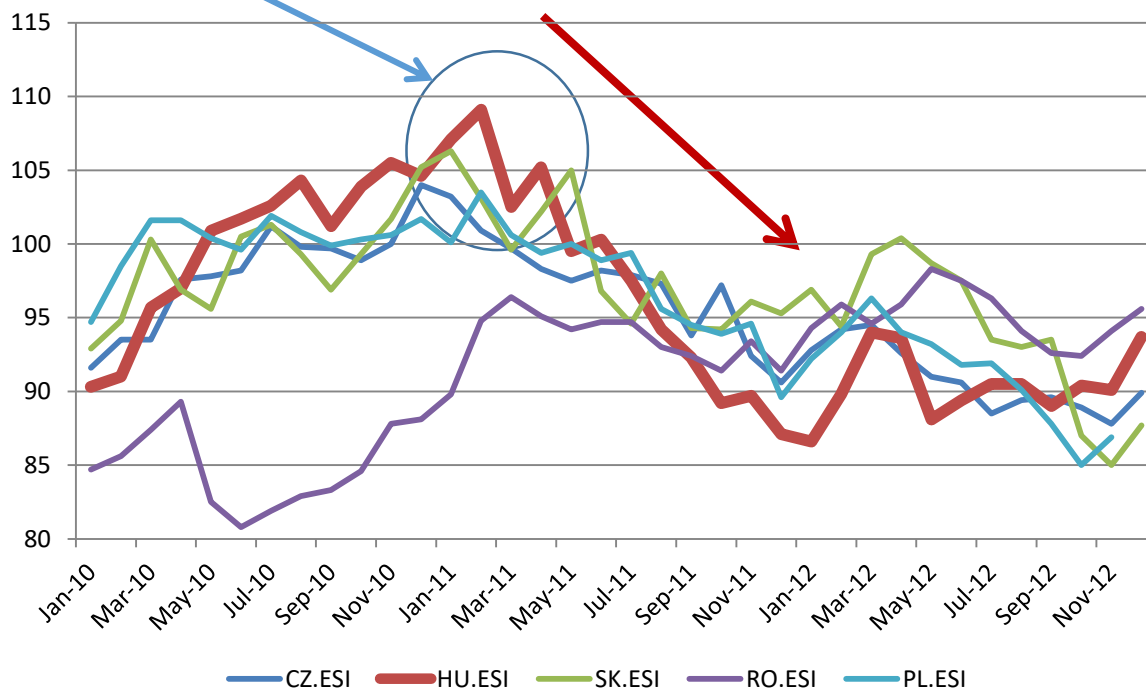


- Statele care au introdus taxarea sistemului bancar au resimtit mai puternic efectele crizei financiare si au revenit mai incet pe un trend de crestere economica
- Comparativ cu celelalte state din regiune, Ungaria (cu o taxare a sistemului bancar ridicata) s-a confruntat cu o crestere economica negativa mult mai pronuntata, iar recuperarea a fost mai slaba
- O situatie similara (insa mai putin pronuntata) a putut fi observata in Austria, comparativ cu Germania

Impactul taxarii sectorului bancar asupra sentimentului de incredere in economie

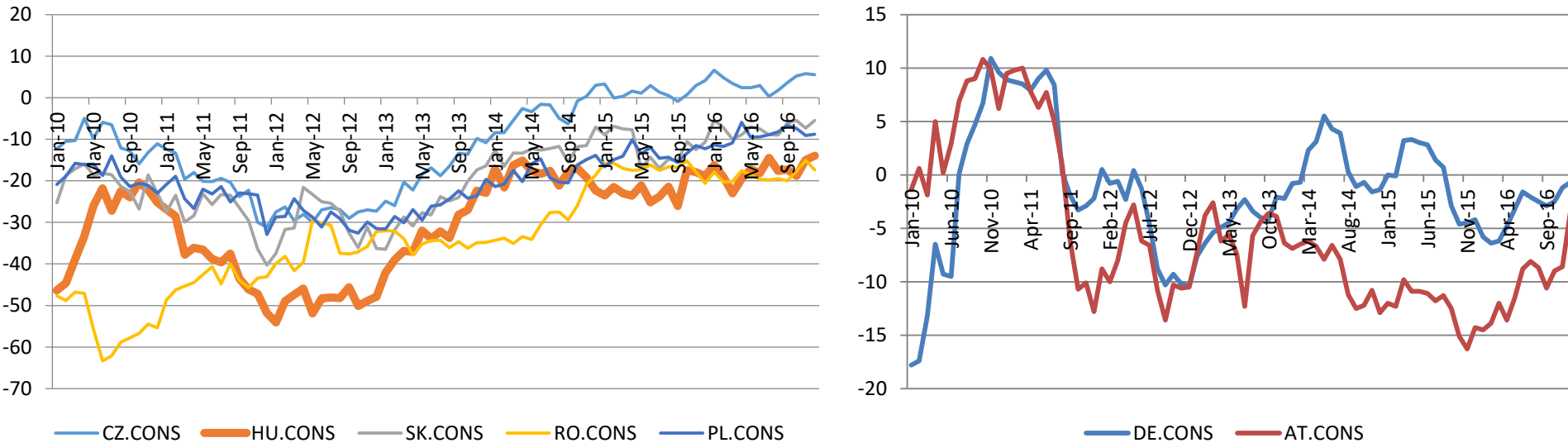
Evolutia indicatorului Sentimentul de Incredere in Economie (ESI)

Momentul
introducerii taxei



Impactul taxarii sectorului bancar asupra gradului de incredere a consumatorilor

Evolutia indicatorului privind increderea consumatorilor

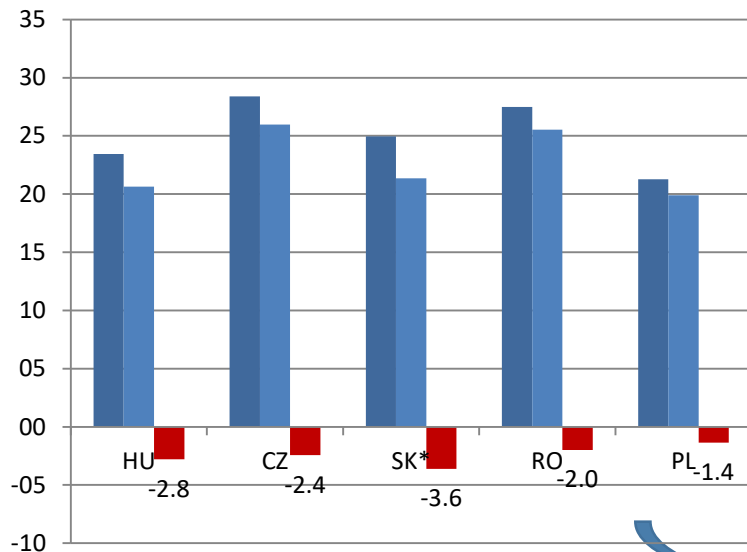


Rezultatele scazute ale indicatorului privind increderea consumatorilor in Austria si Ungaria au avut la baza diferite motive, in ambele cazuri sunt insa legate de activitatea bancara scazuta.

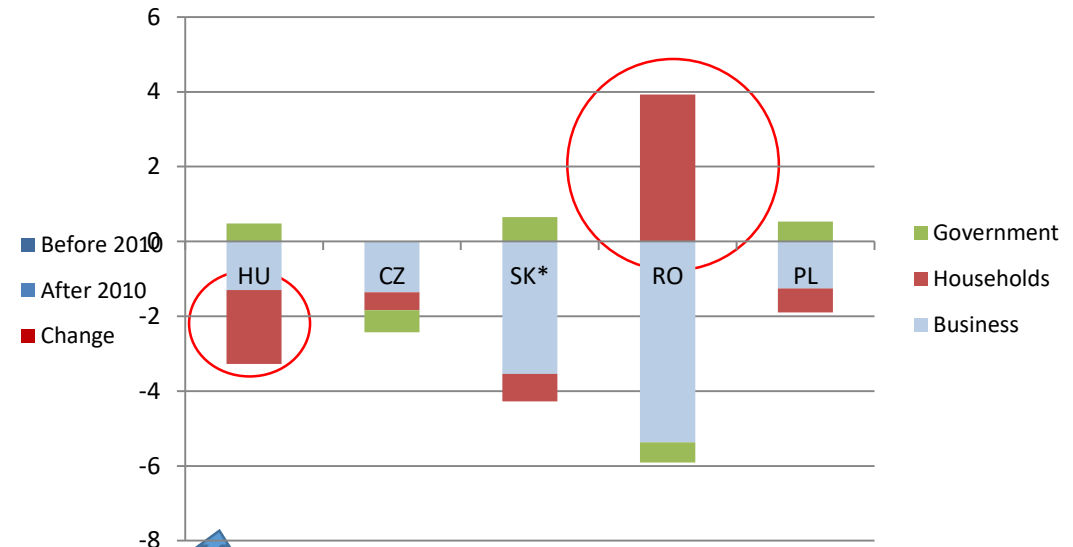
- In Ungaria, bancile nu au putut imprumuta (si consumatorii nu au vrut sa se imprumute),
- In timp ce in Austria, crearea de locuri de munca a stagnat, iar somajul a inceput sa creasca.

Ungaria: efectele taxarii sectorului bancar asupra formarii brute de capital fix

Formarea bruta de capital fix - FBCF (% PIB)



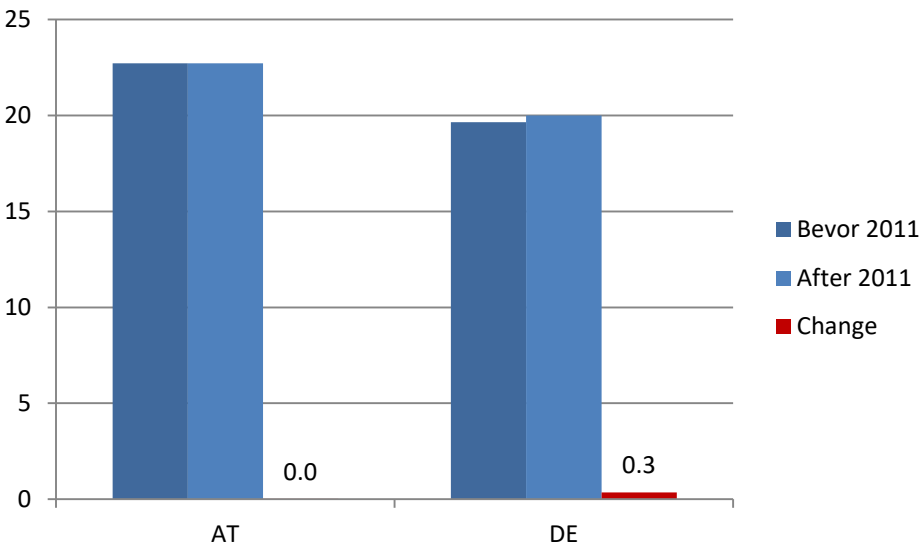
Modificarea FBCF (punct procentual din PIB)



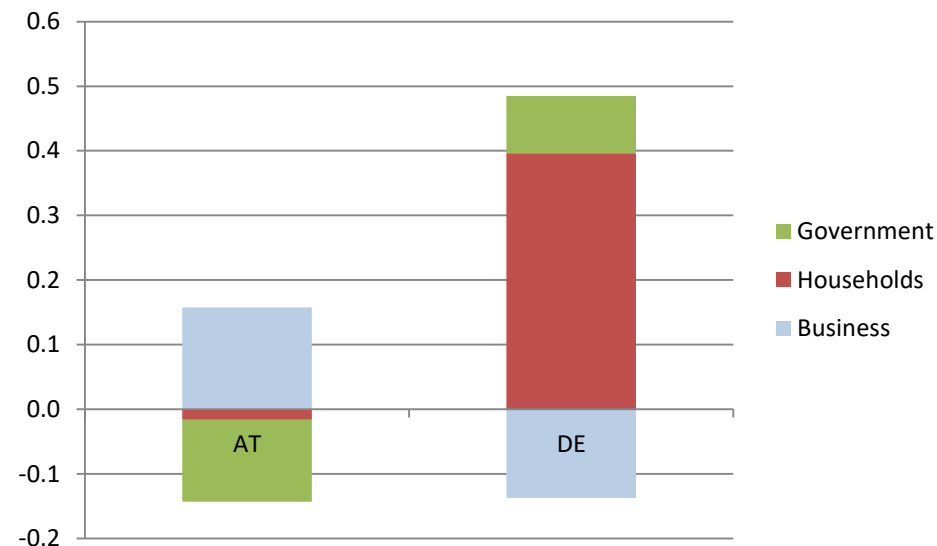
- Ca urmare a introducerii taxarii bancare, activitatea de investitii in Ungaria (taxarea introdusa in 2010) si un Slovacia (taxarea introdusa in 2012) a scazut semnificativ, mai mult decat in tarile din regiune
- O analiza sectoriala arata ca regresul din Ungaria a fost determinat de sectorul gospodariilor, care reflecta declinul activitatii de constructie de case din cauza lipsei finantarii bancare. In Romania, o taxa bancara ar periclita nivelul de 4% din PIB reprezentat de investitiile gospodariilor.

Austria: efectele taxarii sectorului bancar asupra formarii brute de capital fix

Formarea bruta de capital fix - FBCF (% PIB)

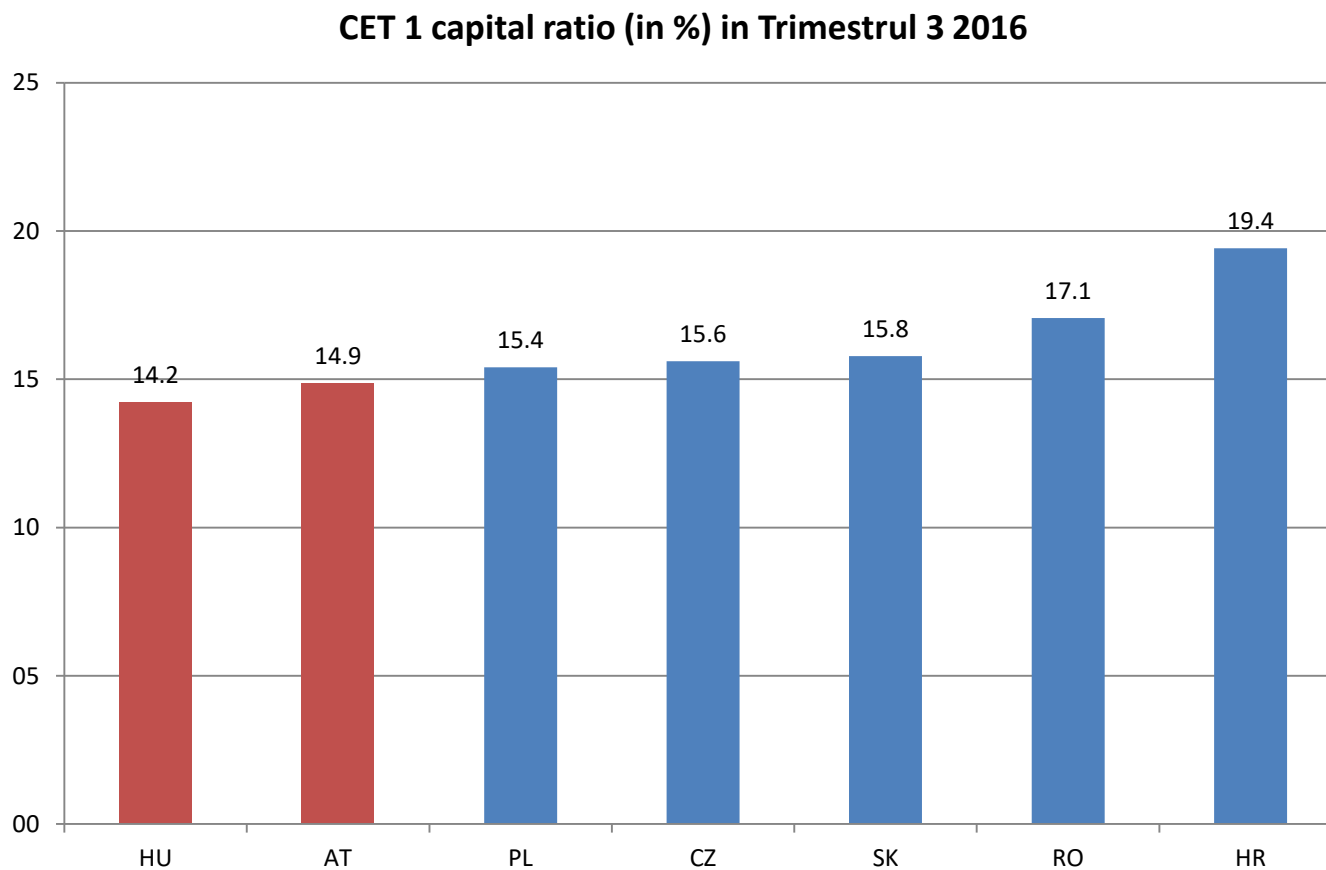


Modificarea FBCF (punct procentual din PIB)



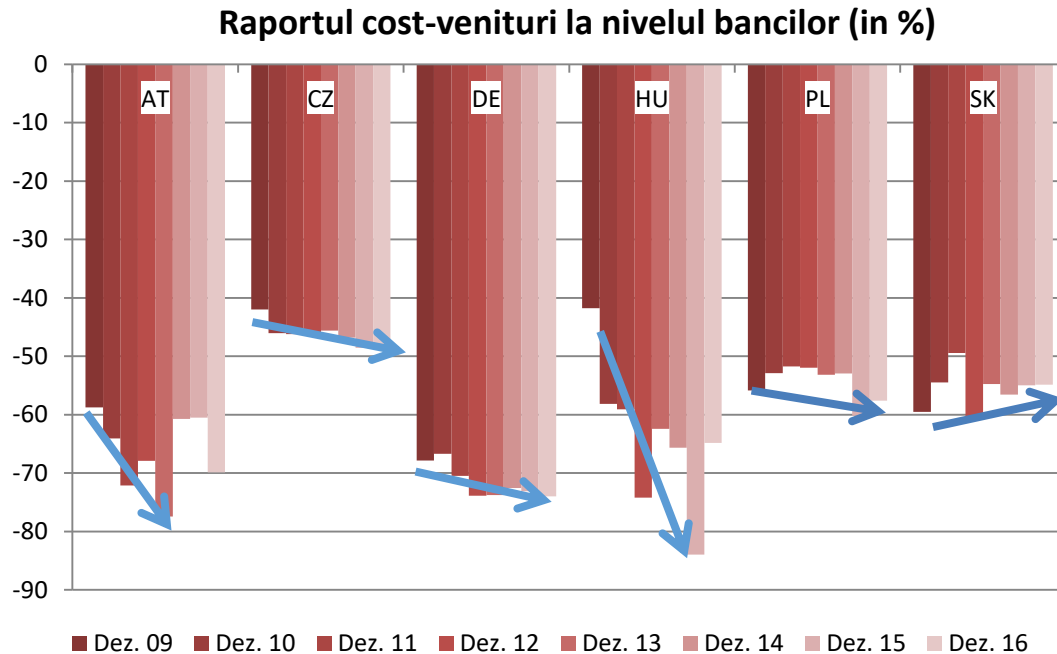
- Efectele nu sunt la fel de clare in Austria ca si in zona CEE, dar totusi sunt sesizabile. In timp ce investitiile gospodariilor dependente de imprumuturi au crescut in Germania, in Austria acestea au contribuit negativ la formarea bruta de capital fix.

Capitalul bancilor in statele din zona CEE



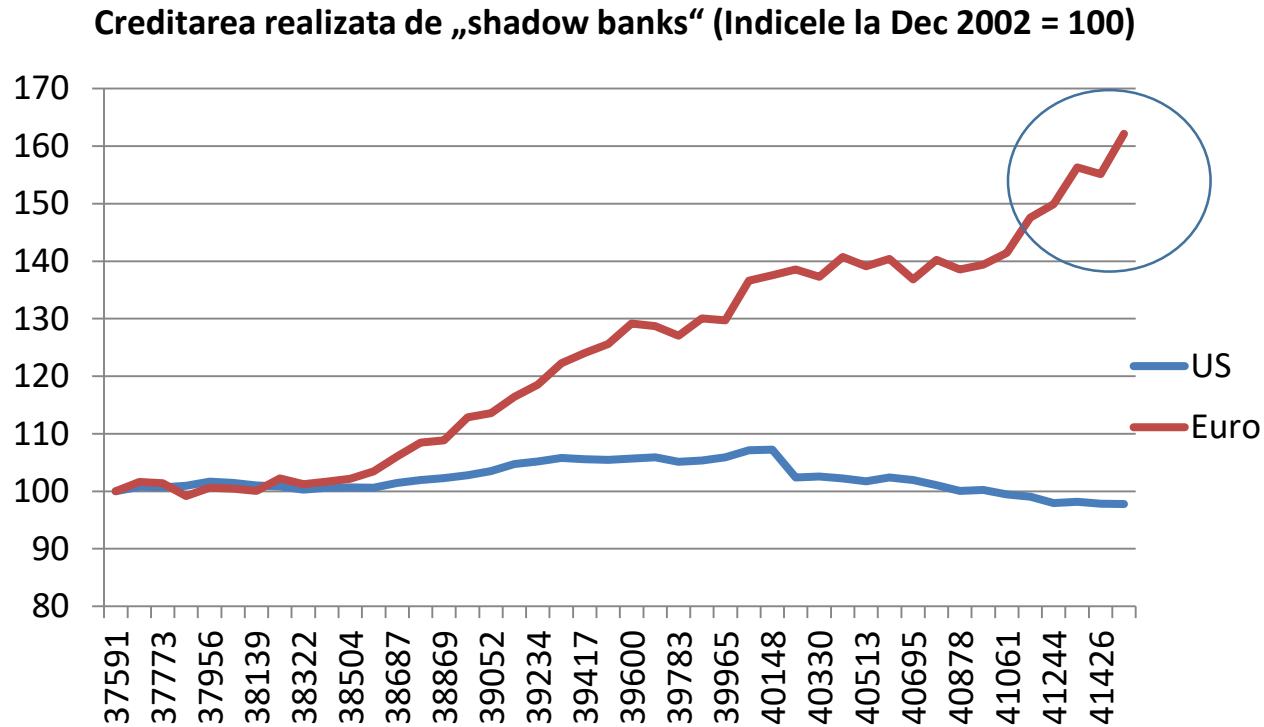
Source: ECB

Evolutia raportului dintre costurile si veniturile bancilor



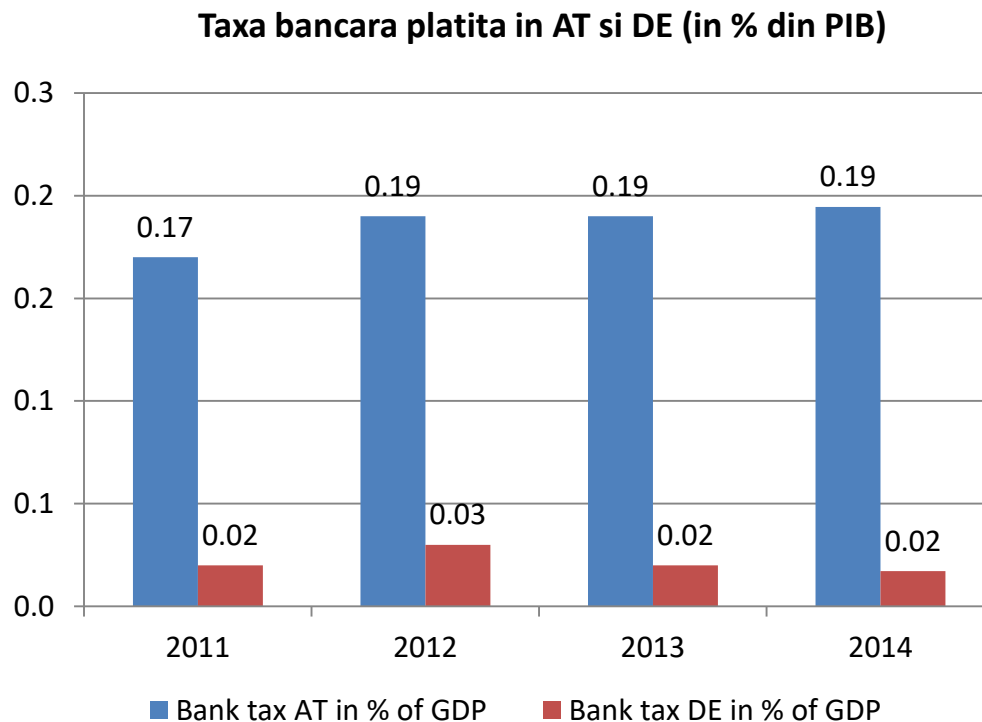
- In tarile cu taxe bancare semnificative, bancile au mai mai multe dificultati in mentinerea eficientei costurilor.
- Pe termen lung, aceasta inseamna mai putine investitii, un nivel mai scazut al profitabilitatii si dezavantaje competitive intr-o Uniune Bancara Europeana.
- De asemenea, acest lucru ar putea impiedica eforturile de consolidare a pietelor supra-bancarizate (lipsa de investitii si a avantajului competitiv fata de concurentii mai slabi).

Evolutia creditarii nereglementate



- Intr-o Europa dependenta de credite, orice povara suplimentara asupra bancilor stimuleaza activitatile jucatorilor mai putin reglementati.
- Daca tendintele continua, profilul de risc al industriei financiare se schimba, deoarece bancile „shadow“, mai putin reglementate (si netaxate), si fin-tech-urile castiga teren.

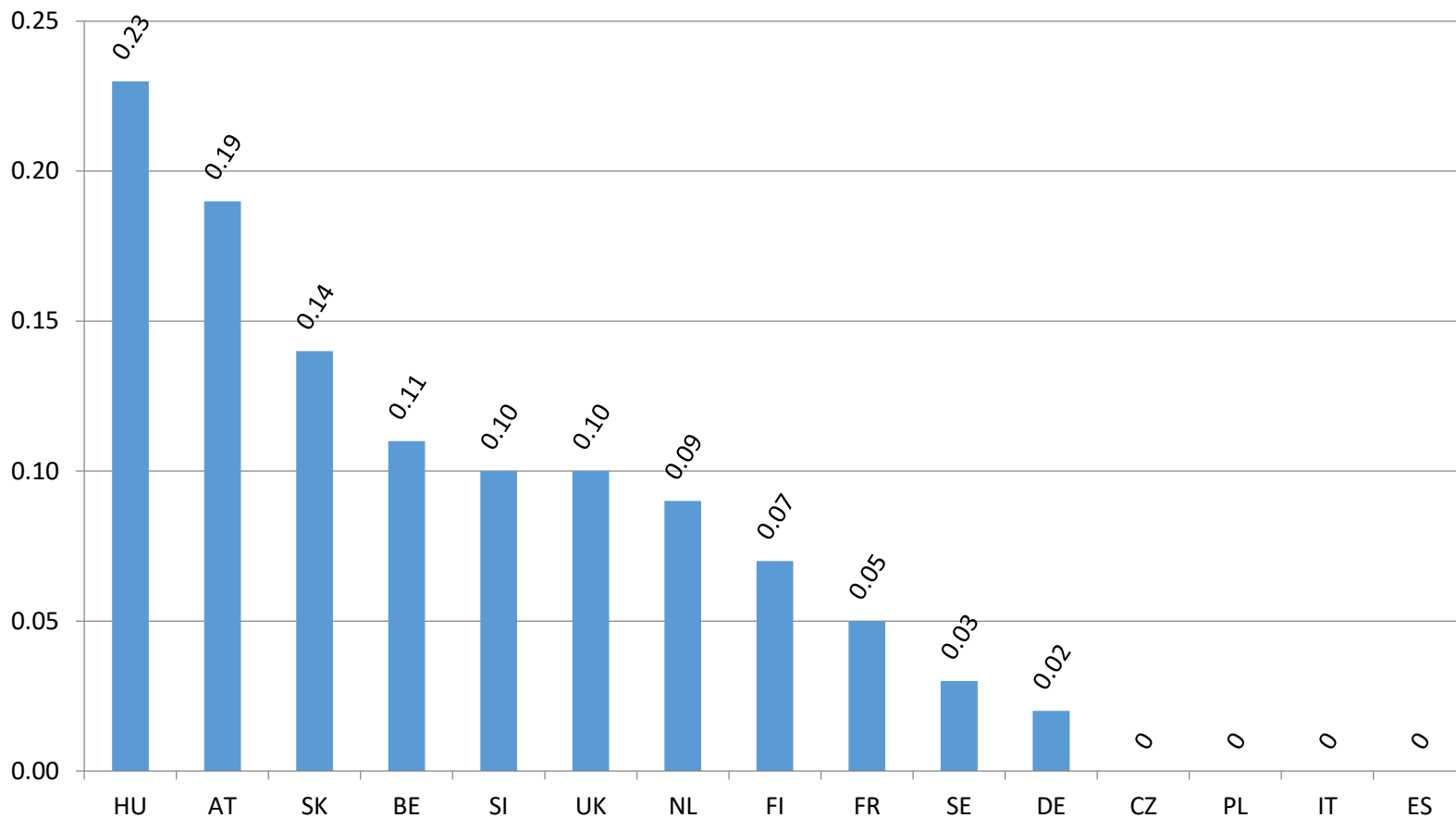
Impactul taxarii sectorului bancar asupra concurentei la nivel european



- Dezavantaj competitiv: incarcarea fiscala este de aproape 10 ori mai mare pentru bancile austriece fata de cele germane

Anexa – imagine de ansamblu a taxarii sectorului bancar in Europa

Taxarea sectorului bancar – venituri in % procent din PIB*



* datele au in vedere mai multi ani, prin urmare graficul are ca scop oferirea unei analize comparative a nivelului taxarii sectorului bancar in diferite state europene