

Barometrul
INSCOP - ADEVĂRUL
despre România

www.adevarul.ro

www.inscop.ro

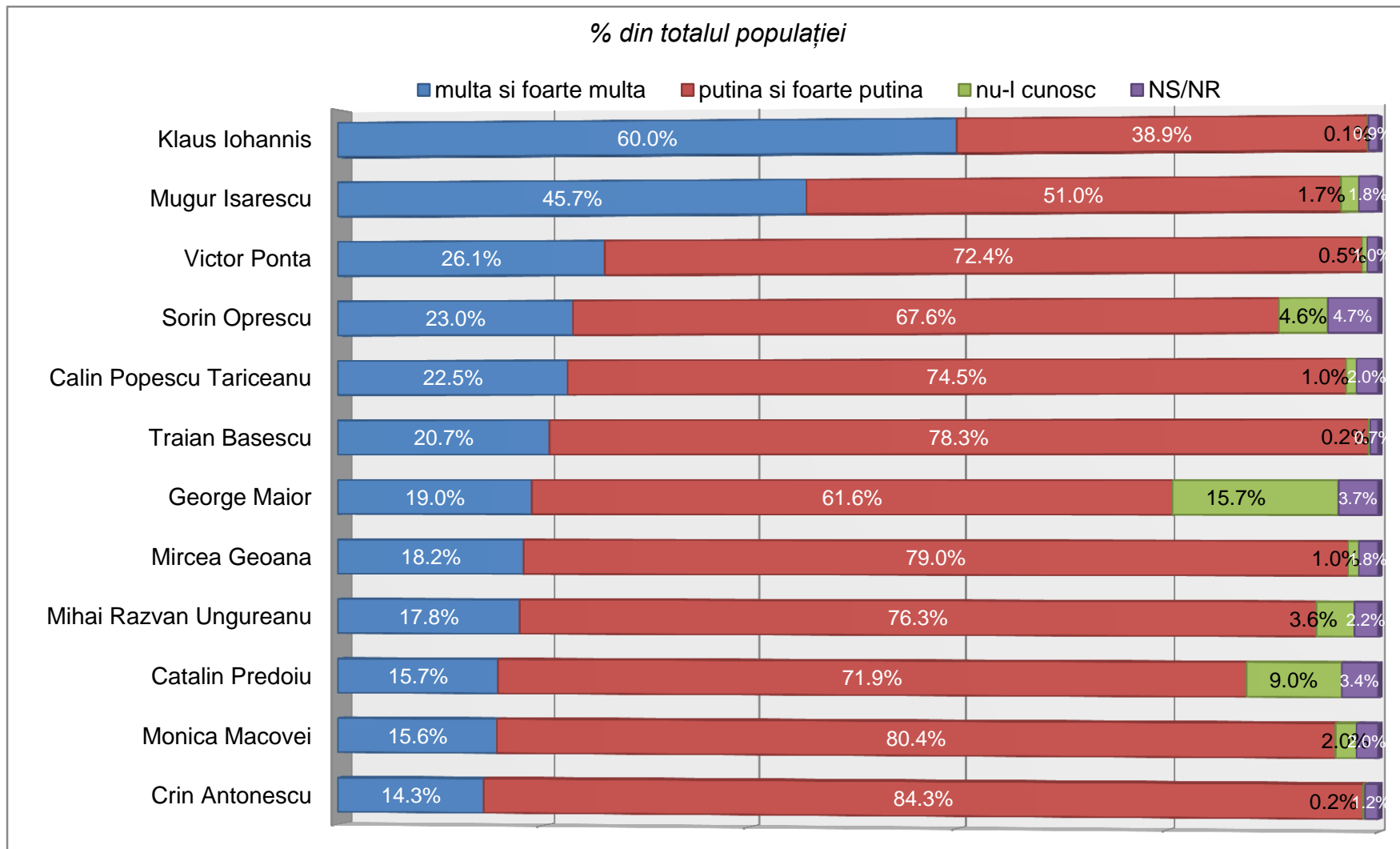
Decembrie 2014

Metodologie

- ✓ Sondajul "Barometrul de opinie publică – Adevărul despre România" a fost realizat de INSCOP Research la comanda Adevărul
- ✓ Sondajul a fost realizat în perioada 27 noiembrie – 2 decembrie 2014
- ✓ Volumul eșantionului a fost de 1076 persoane și este reprezentativ pentru populația României de 18 ani și peste 18 ani
- ✓ Eroarea maximă admisă a datelor este de $\pm 3\%$, la un grad de încredere de 95%
- ✓ Tipul eșantionului: multi-stratificat, probabilistic
- ✓ Metoda folosită a fost cea a sondajului de opinie pe baza unui chestionar aplicat de operatorii de interviu la domiciliul respondenților
- ✓ Chestionarele au fost aplicate în 39 de județe și Municipiul București, într-un total de 73 de localități (orașe mari, orașe medii, orașe mici, comune, sate)
- ✓ Eșantionul a fost validat pe baza datelor oficiale ale Recesământului populației din 2011

ÎNCREDERE PERSONALITĂȚI

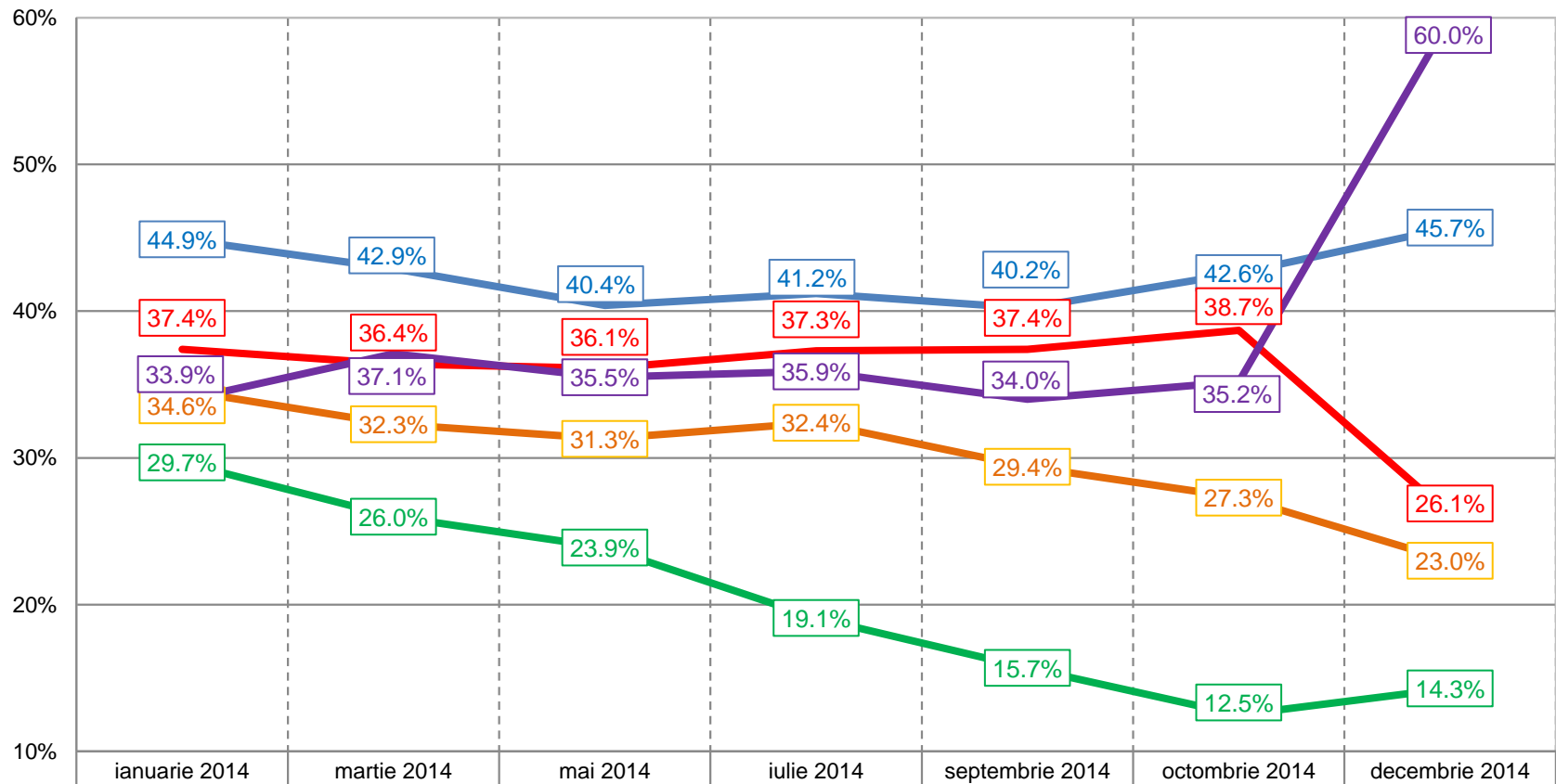
Câtă încredere aveți în fiecare dintre următoarele personalități politice?



Câtă încredere aveți în fiecare dintre următoarele personalități politice?

Comparația scorurilor „foarte multă și multă încredere,, (procente cumulate din totalul populației)

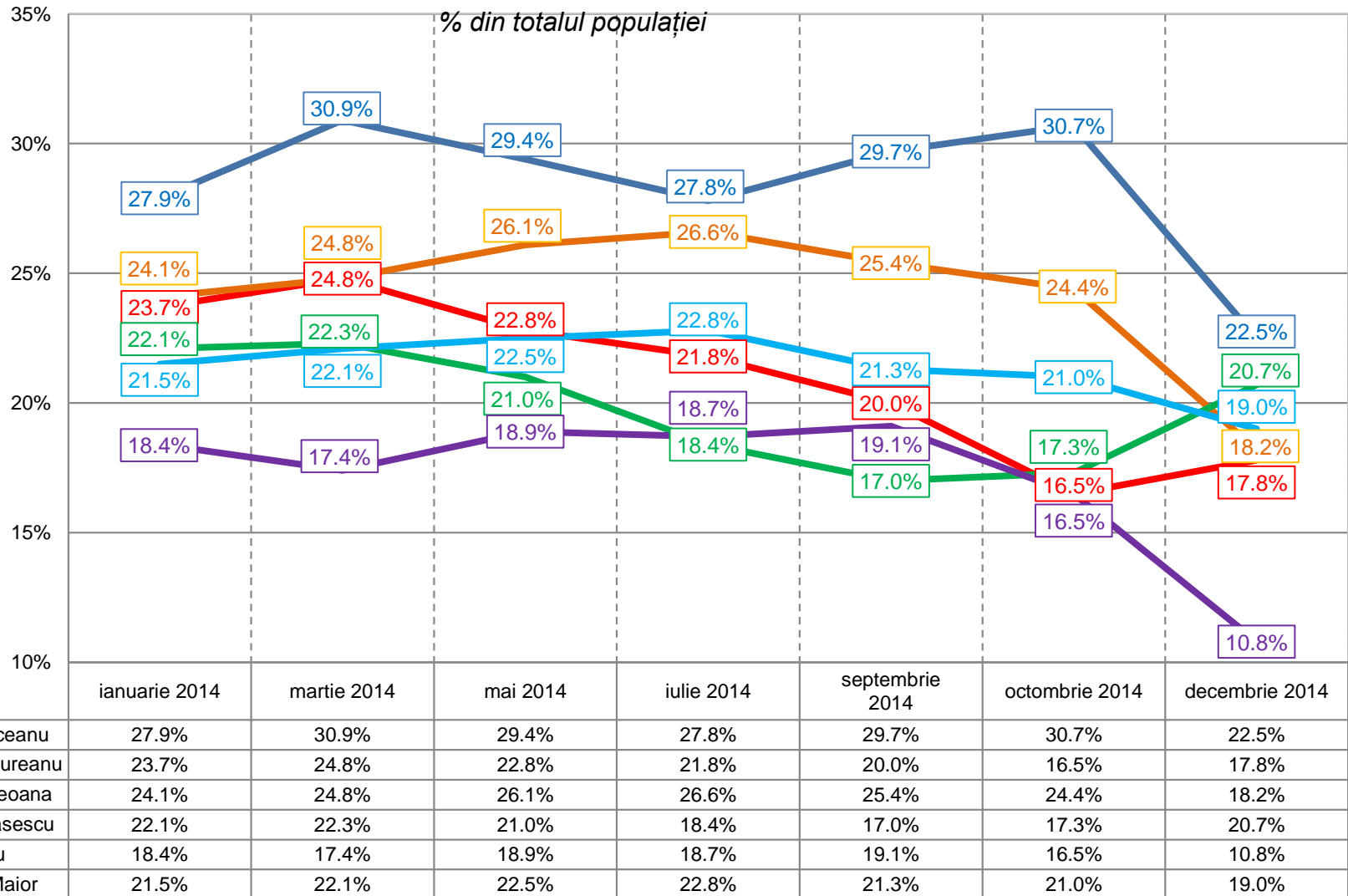
% din totalul populației



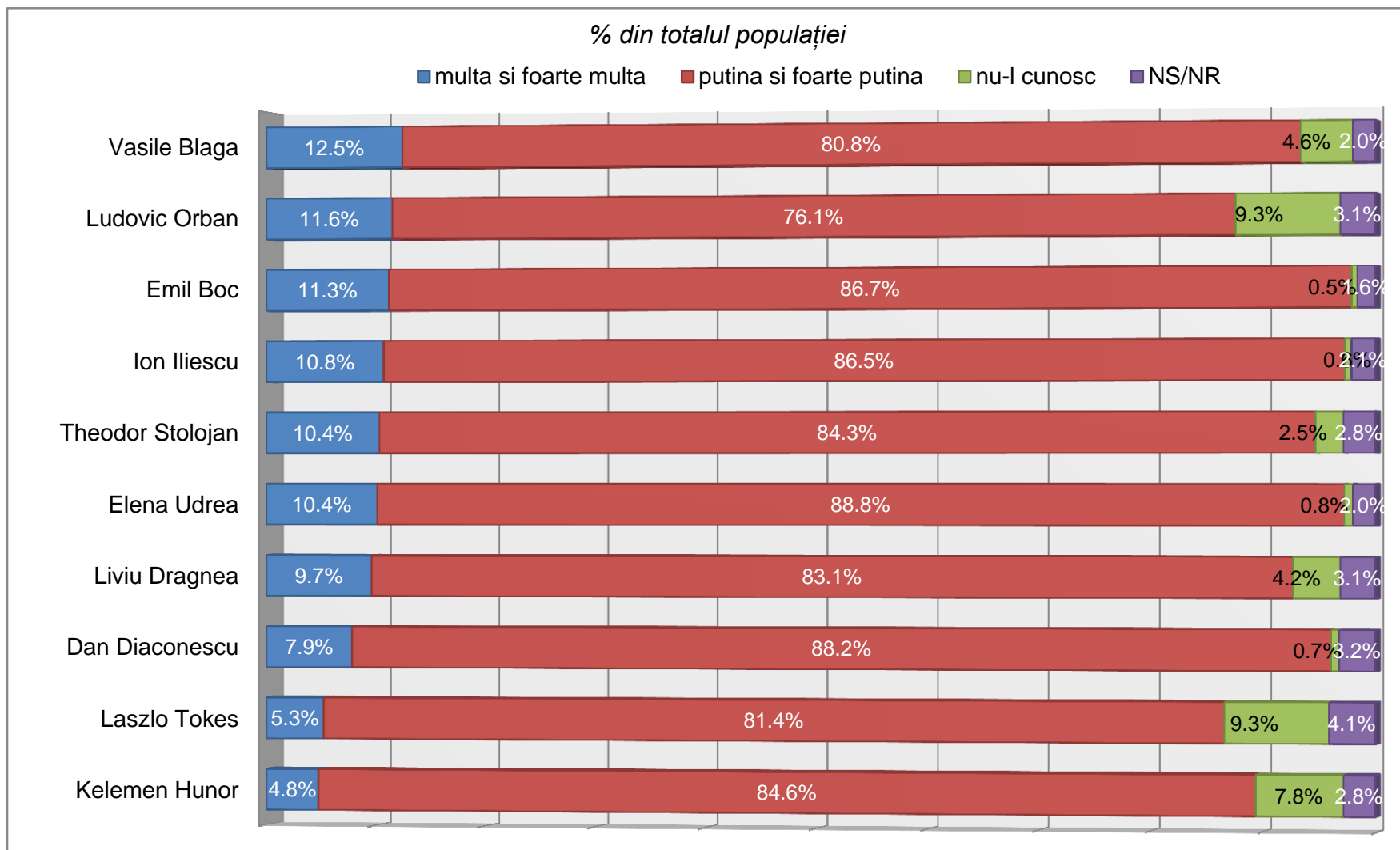
— Mugur Isarescu	44.9%	42.9%	40.4%	41.2%	40.2%	42.6%	45.7%
— Victor Ponta	37.4%	36.4%	36.1%	37.3%	37.4%	38.7%	26.1%
— Sorin Oprescu	34.6%	32.3%	31.3%	32.4%	29.4%	27.3%	23.0%
— Crin Antonescu	29.7%	26.0%	23.9%	19.1%	15.7%	12.5%	14.3%
— Klaus Johannis	33.9%	37.1%	35.5%	35.9%	34.0%	35.2%	60.0%

Câtă încredere aveți în fiecare dintre următoarele personalități politice?

Comparația scorurilor „foarte multă și multă încredere,, (procente cumulate din totalul populației)

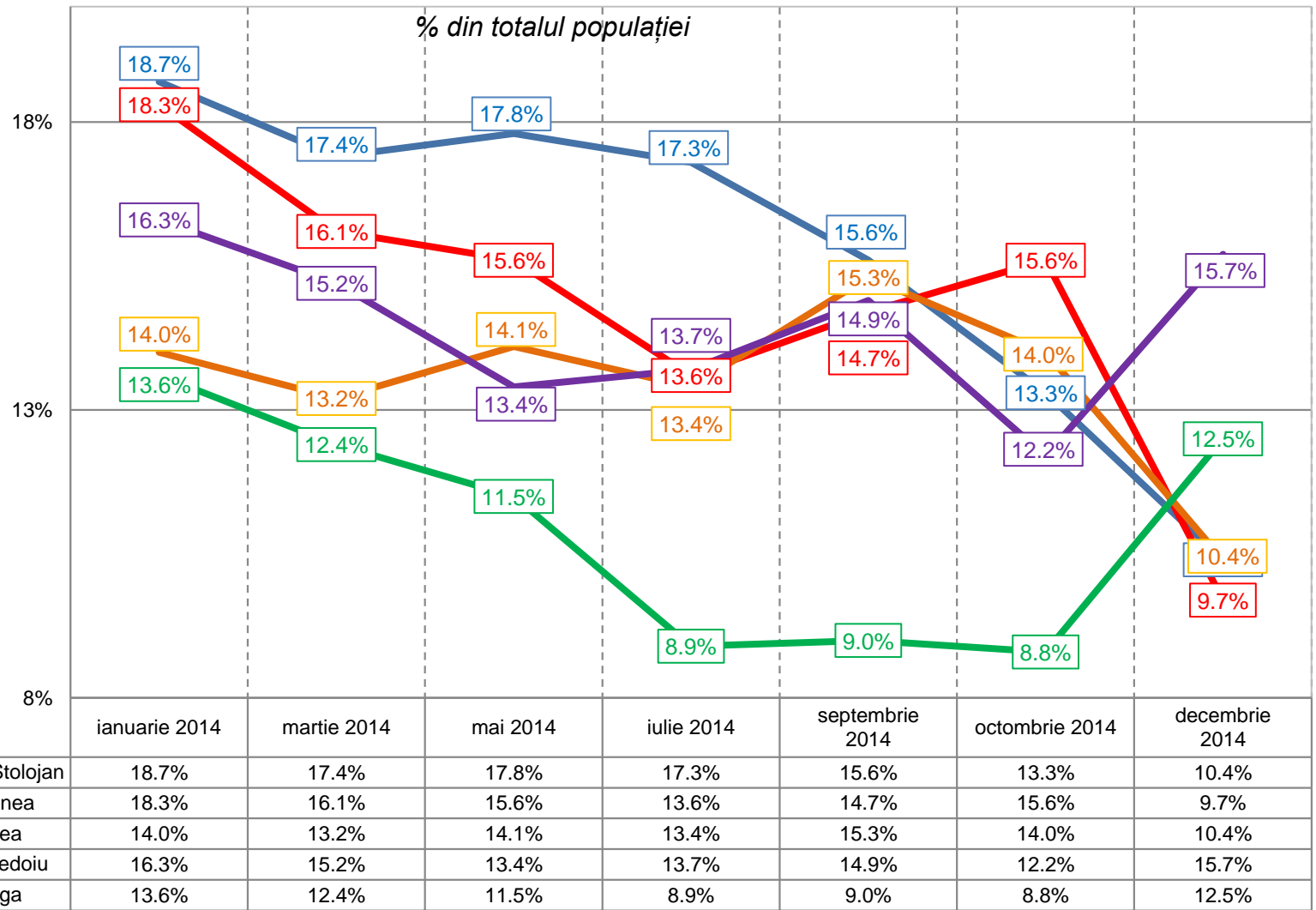


Câtă încredere aveți în fiecare dintre următoarele personalități politice?



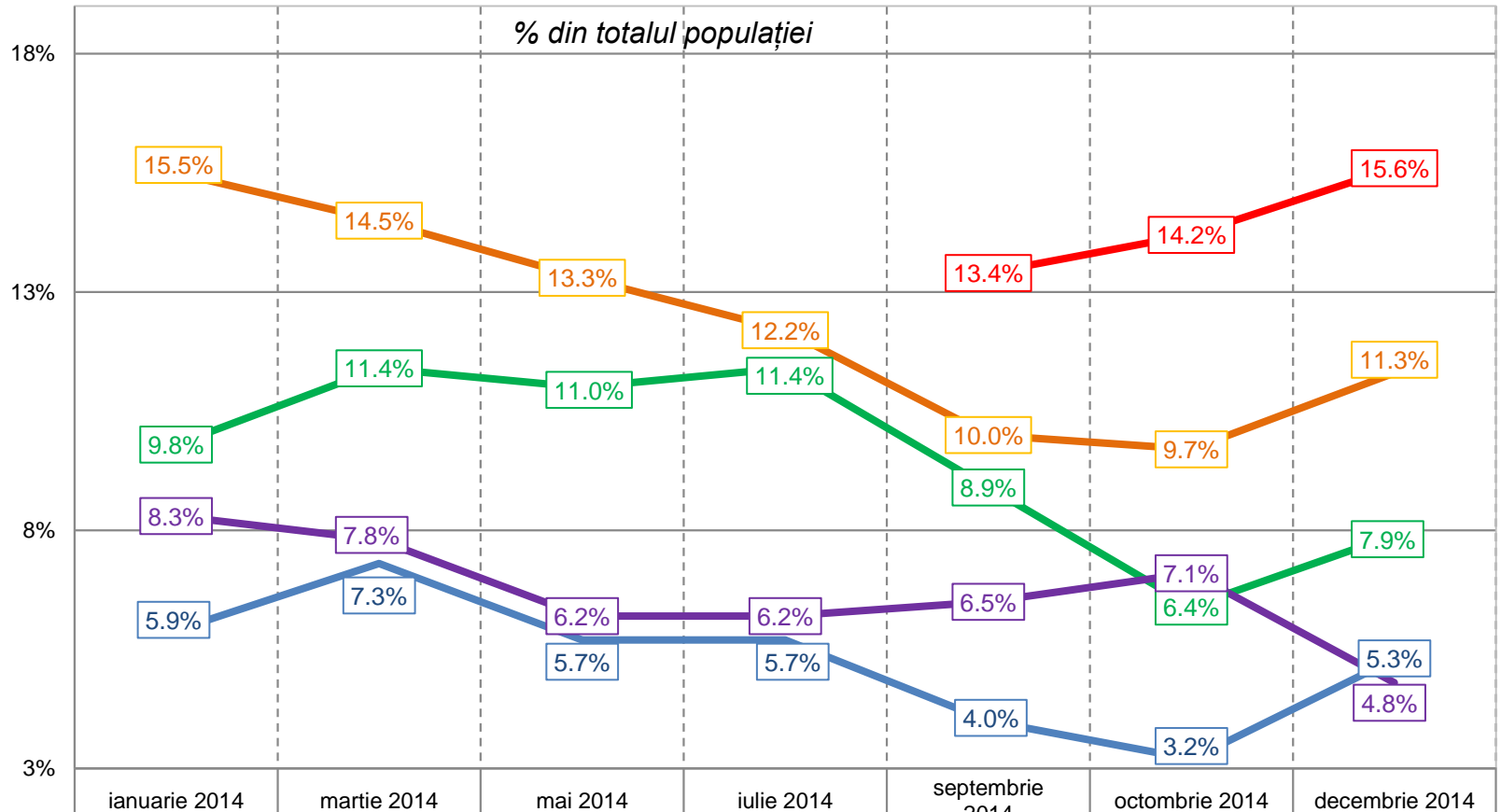
Câta încredere aveți în fiecare dintre următoarele personalități politice?

Comparația scorurilor „foarte multă și multă încredere,, (procente cumulate din totalul populației)



Câta încredere aveți în fiecare dintre următoarele personalități politice?

Comparația scorurilor „foarte multă și multă încredere,, (procente cumulate din totalul populației)



Monica Macovei					13.4%	14.2%	15.6%
Emil Boc	15.5%	14.5%	13.3%	12.2%	10.0%	9.7%	11.3%
Dan Diaconescu	9.8%	11.4%	11.0%	11.4%	8.9%	6.4%	7.9%
Kelemen Hunor	8.3%	7.8%	6.2%	6.2%	6.5%	7.1%	4.8%
Laszlo Tokes	5.9%	7.3%	5.7%	5.7%	4.0%	3.2%	5.3%

Dacă duminica viitoare s-ar organiza alegeri Parlamentare cu candidații cărui partid sau alianță ați vota?

