



VIITORUL = STATELE UNITE ALE EUROPEI

Marian-Jean Marinescu
deputat european

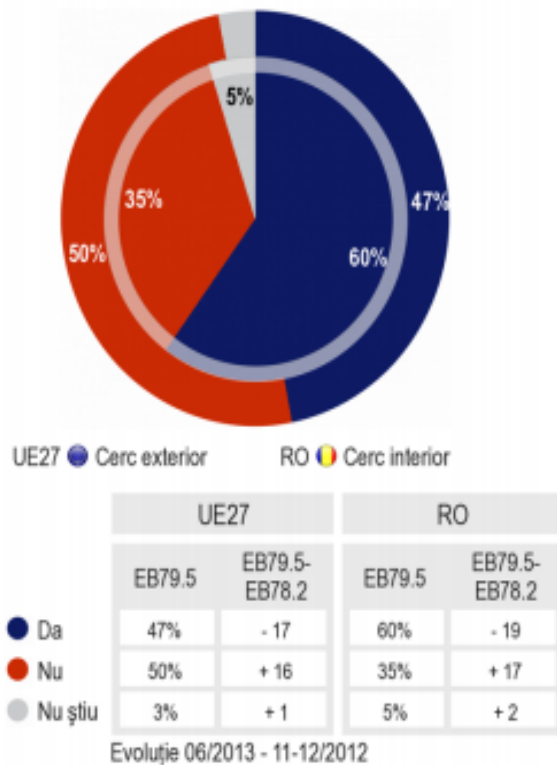
marian-jean.marinescu@europarl.europa.eu



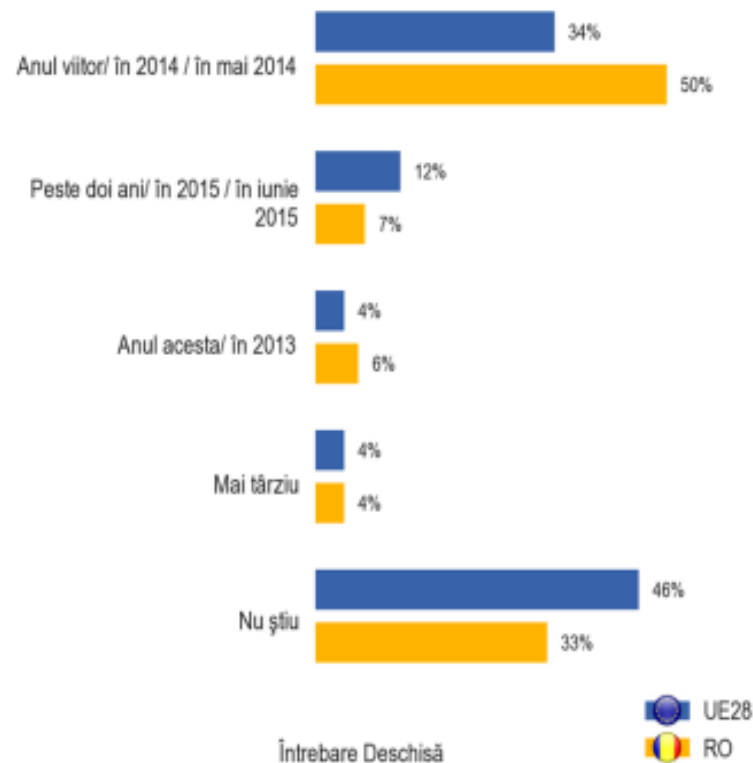
EUROBAROMETRU PE IUNIE 2013

INFORMAȚII DESPRE PARLAMENTUL EUROPEAN ȘI ALEGERILE EUROPENE

Q3. Ați citit de curând în presă, văzut pe internet sau vizionat la televizor ori auzit la radio ceva despre Parlamentul European?



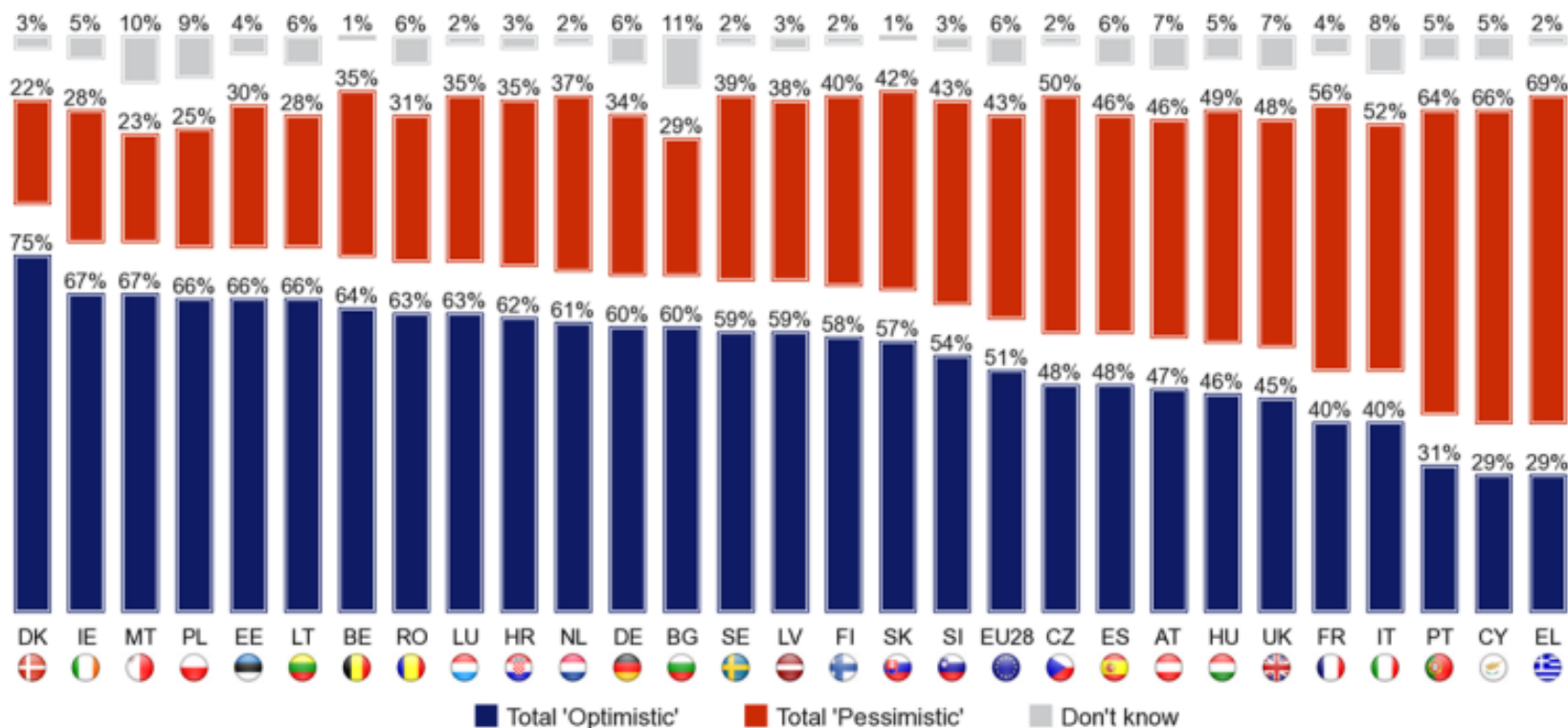
Q6. În opinia dvs., când vor avea loc următoarele alegeri europene în (ȚARA NOASTRĂ)?





EUROBAROMETRU TOAMNĂ 2013

QA22. Would you say that you are very optimistic, fairly optimistic, fairly pessimistic or very pessimistic about the future of the EU?



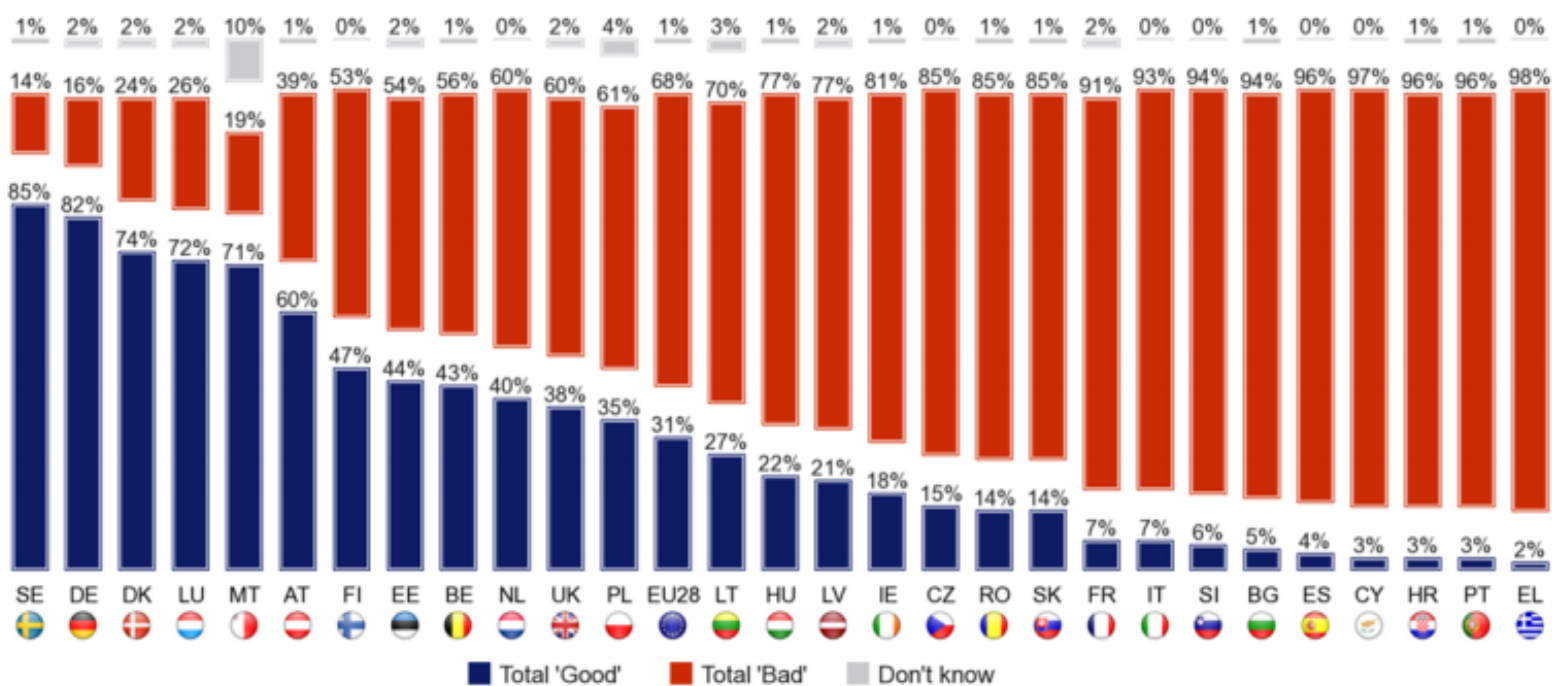
- 63% dintre români sunt optimiști cu privire la viitorul UE



EUROBAROMETRU TOAMNĂ 2013

QA2a.1. How would you judge the current situation in each of the following?

The situation of the (NATIONALITY) economy



- ...cu toate că 85% spun că situația economică din țara noastră este proastă



PARLAMENTUL EUROPEAN UE-28 (NOV. 2013)

7

6

6

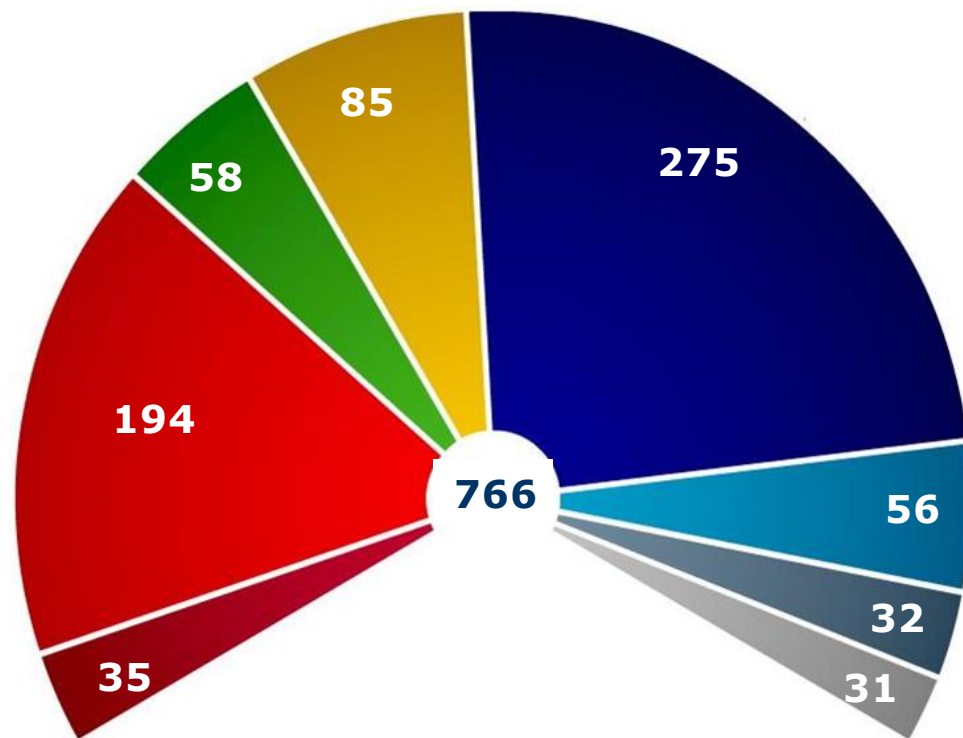
Germania	99	Austria	19
Franța	74	Bulgaria	18
Regatul Unit	73	Danemarca	13
Italia	73	Finlanda	13
Spania	54	Slovacia	13
Polonia	51	Croația	12
România	33	Irlanda	12
Olanda	26	Lituania	12
Belgia	22	Letonia	9
Rep. Cehă	22	Slovenia	8
Grecia	22	Estonia	6
Ungaria	22	Cipru	6
Portugalia	22	Luxemburg	6
Suedia	20	Malta	6





PARLAMENTUL EUROPEAN UE-28 (NOV. 2013)

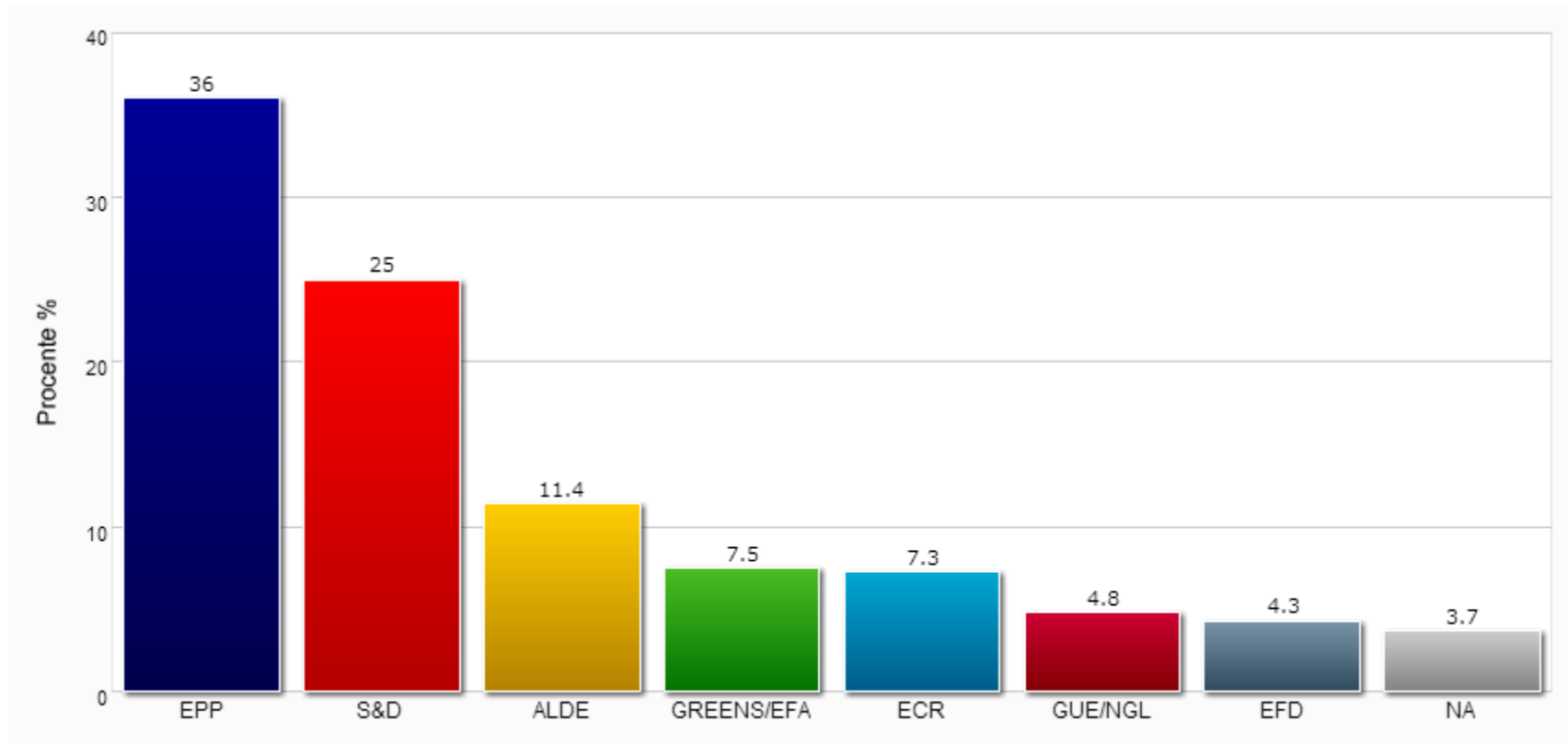
- EPP:** Grupul Partidului Popular European
- S&D:** Grupul Alianța Progresistă a Socialiștilor și Democraților din PE
- ALDE:** Grupul Alianța Liberalilor și Democraților pentru Europa
- Greens/EFA:** Grupul Verzilor / Alianța Liberă Europeană
- ECR:** Grupul Conservatorii și Reformiștii Europeni
- GUE/NGL:** Grupul Confederal al Stângii Unite / Stânga Verde Nordică
- EFD:** Grupul Europa Libertății și Democrației
- N-A:** Membri Neafiliați



NOIEMBRIE 2013



ALEGERI EUROPENE 2009





ALEGERI EUROPENE 2014

Estimări

- PPE rămâne cel mai numeros grup
- Urmează S&D, la o diferență mică
- ALDE și Verzii/EFA vor scădea ușor
- ECR, GUE-NGL și EFD vor avea o creștere ușoară



ALEGERILE EUROPENE 2014

- Îngrijorare: **CREȘTEREA POPULISMULUI**, cu tendințe similare și în rândul politicianilor din partide tradiționale (Marea Britanie, Franța, Germania)
- Unii politicieni fac recurs la un discurs populist sau naționalist pentru a mai **câștiga voturi**
- **Teme europene:**
 - DA: locuri de muncă, creșterea economică = REALITATE
 - NU: creșterea directă a salariilor, pensiilor = POPULISM
- Mesajul principal: **VOTUL ESTE FOARTE IMPORTANT**
- Prin votul nostru trebuie să apărăm beneficiile câștigate de cetățenii europeni
- Mai multă integrare este soluția = **STATELE UNITE ALE EUROPEI**
- **Marele pierzător al acestor alegeri trebuie să fie EUROSCEPTICISMUL**

PREȘEDINȚII UE



Președintele Parlamentului European - Martin Schulz

Mandat: ianuarie 2012 - iulie 2014

Alas de: membrii Parlamentului European

Rol:

- asigură desfășurarea corespunzătoare a procedurilor parlamentare
- monitorizează activitățile Parlamentului și comisiile parlamentare
- reprezintă Parlamentul în toate chestiunile juridice și în relațiile internaționale
- își dă acordul final asupra bugetului UE



Președintele Comisiei Europene - José Manuel Barroso

Mandat: ianuarie 2010 – decembrie 2014

Numit de: liderii europeni (șefii de stat sau de guvern), cu aprobarea PE

Rol:

- furnizează orientări politice Comisiei
- convoacă și prezidează colegiul comisarilor europeni
- conduce activitățile Comisiei de punere în aplicare a politicilor UE
- participă la reuniunile G8
- contribuie la dezbaterile majore din PE și la cele dintre guvernele statelor membre, în cadrul [Consiliului Uniunii Europene](#)



Președintele Consiliului European - Herman Van Rompuy

Mandat: iunie 2012 - noiembrie 2014

Numit de: liderii europeni (șefii de stat sau de guvern ai țărilor membre ale UE)

Rol:

- conduce lucrările prin care Consiliul European stabilește direcția și prioritățile politice generale ale UE, în cooperare cu Comisia Europeană
- promovează coeziunea și consensul în cadrul Consiliului European
- reprezintă UE pe plan extern, în chestiuni legate de securitate și afaceri externe



CE FACE PARLAMENTUL EUROPEAN?

- Ultimul cuvânt de spus în alegerea Președintelui Comisiei
 - Consiliul va fi acela care va propune Parlamentului un candidat la funcția de președinte al Comisiei, "ținând seama de alegerile pentru Parlamentul European și după consultări corespunzătoare". Dacă PE este nemulțumit de propunerea Consiliului, o va putea respinge prin vot și procedura va fi reluată.



Președintele Comisiei Europene

Mandat: ianuarie 2015 – decembrie 2019

Numit de: liderii europeni (șefii de stat sau de guvern), cu aprobarea PE

Rol:

- furnizează orientări politice Comisiei
- convoacă și prezidează colegiul comisarilor europeni
- conduce activitățile Comisiei de punere în aplicare a politicilor UE
- participă la reuniunile G8
- contribuie la dezbaterile majore din PE și la cele dintre guvernele statelor membre, în cadrul [Consiliului Uniunii Europene](#)



CE FACE PARLAMENTUL EUROPEAN?

Legislație pentru toți



1. Telecomunicații mai ieftine:

PE a adoptat 3 regulamente privind roamingul (2007, 2009, 2012), care au ieftinit comunicațiile mobile în străinătate, introducând un plafon maxim pentru acestea.



2. Drepturile pasagerilor:

Cetățenii se bucură de mai multe drepturi la transportul pe calea aerului, la cel feroviar sau terestru, iar drepturile existente au fost consolidate datorită PE.



3. Recunoașterea actelor:

PE a redus obstacolele administrative din calea mobilității lucrătorilor, prin promovarea recunoașterii reciproce a documentelor oficiale și a calificărilor profesionale.



4. Fondul European de Ajustare la Globalizare:

Srijin financiar pentru angajații disponibilizați de Nokia la Jucu – banii europeni au fost canalizați către sprijinirea foștilor lucrători de la Nokia să își găsească noi locuri de muncă.



CE FACE PARLAMENTUL EUROPEAN?

Legislație pentru toți

5. **Recunoașterea diplomelor universitare:**

Diplomele universitare europene sunt acum ușor recunoscute și comparate, creditele sunt acumulabile și transferabile (Convenția de la Bologna, 1999)

6. **Directiva pe tutun:**

= semnal de alarmă asupra consecințelor negative ale consumului de tutun, fără a pune în dificultate industria de tutun.

7. **Asistență medicală transfrontalieră**

Pacienții pot fi tratați în prezent în orice stat membru.

8. **Protecția depozitelor bancare:**

Au fost luate noi măsuri care să-i protejeze pe deținătorii de conturi bancare, pe micii investitori și pe beneficiarii polițelor de asigurare. O primă măsură prevede obligația fiecărui stat membru de a deține sisteme de garantare a depozitelor în caz de faliment bancar până la 100.000 euro

9. **Brevetul european:**

Înregistrarea de brevete se va realiza mai ușor și cu costuri mai mici de până la 80%. Brevetul unitar va aduce beneficii întreprinderilor europene, în special centrelor de cercetare și IMM-uri.



CE FACE PARLAMENTUL EUROPEAN?

Bani pentru Europa: creștere, locuri de muncă, agricultură

BANII
Să-i folosim responsabil.

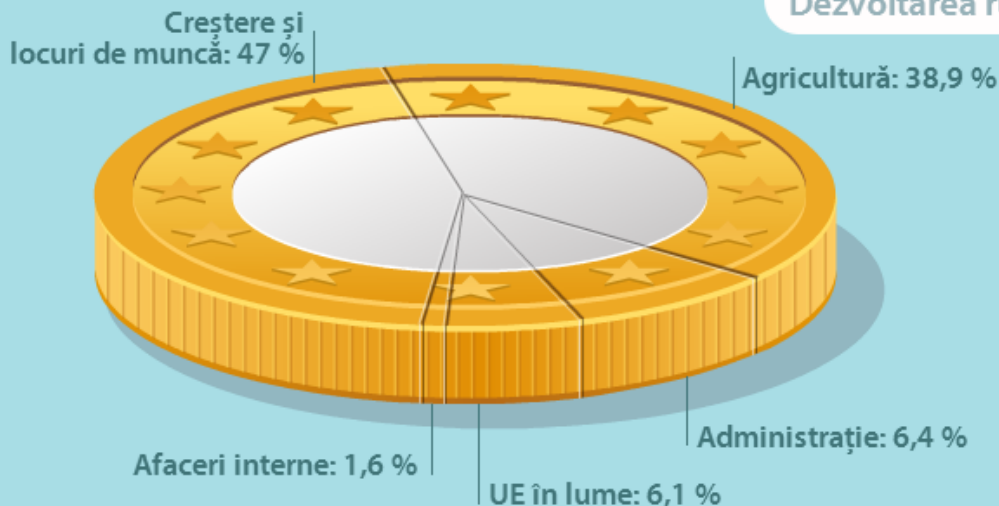
BUGET UE
2014-2020

Exemple:

Transportul și conectarea europenilor >

Cercetare și dezvoltare >

Dezvoltarea rurală >



Bugetul pe termen lung al UE - să realizăm mai mult cu mai puține resurse. Parlamentul European face eforturi pentru a se asigura că fiecare euro în parte din bugetul de 960 de miliarde € din următorii șapte ani este cheltuit cu atenție pentru politici și programe în beneficiul tuturor europenilor. 94 % din bugetul UE este reinvestit în beneficiul companiilor și al oamenilor din toate statele membre. În continuare sunt prezentate trei exemple de acțiuni ale UE destinate îmbunătățirii vieții.



CE FACE PARLAMENTUL EUROPEAN?

Bani pentru România

**FC: 19,21 miliarde
în 2007-2013 pentru RO**

	Fondul de Coeziune	Regiuni mai puțin dezvoltate	Regiuni de tranziție	Regiuni mai dezvoltate	Regiuni extreme	Cooperare teritorială europeană		Youth Employment Initiative (alocare suplimentară)	Total
						Cooperare transfrontalieră	Cooperare transnațională		
RO	6,935.0	15,058.8	-	441.3	-	364.0	88.7	106.0	22,993.8
EU28	63,399.7	182,171.8	35,381.1	54,350.5	1,555.4	7,548.4	2,075.0	3,211.2	351,854.2

DEZVOLTARE RURALĂ (2014 - 2020)								
	2014	2015	2016	2017	2018	2019	2020	TOTAL
RO	1 149 848 554	1 148 336 385	1 146 793 135	1 145 218 149	1 143 614 381	1 141 925 604	1 139 927 194	8 015 663 402
PLĂȚI DIRECTE ÎN AGRICULTURĂ (euro)								
	2015	2016	2017	2018	2019	2020	TOTAL	
RO	1 428 531 000	1 629 889 000	1 813 795 000	1 842 446 000	1 872 821 000	1 903 195 000	10 490 677 000	



CE FACE PARLAMENTUL EUROPEAN?

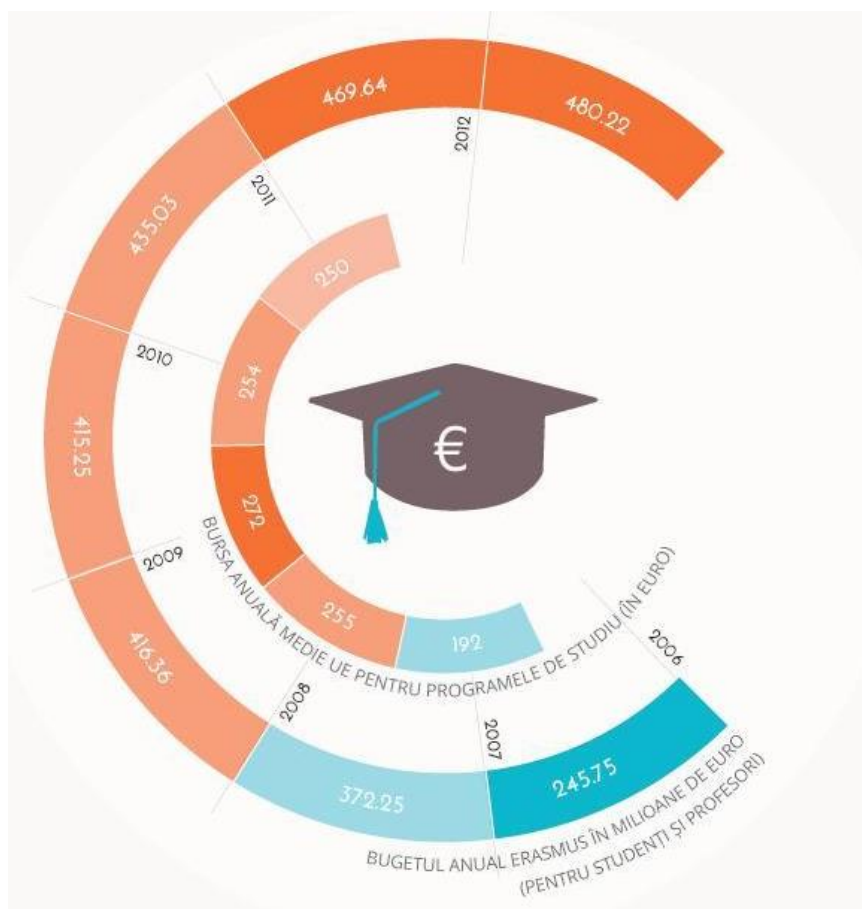
Bani pentru România

- **Regula "N+3"**: miliarde de euro salvate și care pot fi folosite în 2014-2015 pentru creștere economică și locuri de muncă
- **Acordul de Parteneriat** între România și Comisia Europeană
- **Rata de absorbție** a fondurilor europene



CE FACE PARLAMENTUL EUROPEAN?

Educație europeană: Erasmus și Erasmus+



Erasmus (2007-2013)

- Lansat în 1987
- parte din Programul de învățare pe tot parcursul vieții
- dedicat educației universitare
- scopul general = o zonă europeană a educației superioare
- Peste 3 mil. de studenți au beneficiat de burse (iulie 2013)
- Circa 40.000 de bursieri români Erasmus
- Cca. 10.000 au venit cu burse Erasmus în România (2000-2012)



CE FACE PARLAMENTUL EUROPEAN?

Educație europeană: Erasmus și Erasmus+



Erasmus+ (2014-2020)

- noul program al UE pentru educație, formare, tineret și sport
- buget de **14,7 miliarde euro**, cu 40% mai mult ca între 2007-2013
- beneficii pentru peste **4 milioane de europeni**: studenți, cadre didactice, reprezentanți ai instituțiilor de învățământ etc.
- 7 programe, printre care:
 - **Erasmus** – învățământ superior;
 - **Cornelius** – elevi până la ciclul gimnazial inclusiv;
 - **Grundtvig** – educația adulților;
 - **Leonardo da Vinci** – ucenici;
 - **Youth in Action** – activități pentru tineret.



CE FACE PARLAMENTUL EUROPEAN?

Locuri de muncă pentru tineri: Garanția pentru tineret

- Parte a **strategiei de combatere a șomajului** în rândul tinerilor din UE
- 6 miliarde de euro pentru 2014-2015
- Garanția = **angajament al statelor membre** că, **în termen de 4 luni** de la intrarea în șomaj sau de la momentul în care nu mai urmează o formă de învățământ formal, **tinerii sub 25 de ani** vor primi o **ofertă de bună calitate**:
 - de obținere a unui **loc de muncă**,
 - de continuare a **educației**,
 - de intrare în **ucenicie** sau
 - de efectuare a unui **stagiu**.





CE FACE PARLAMENTUL EUROPEAN?

Infrastructură mai bună = o mai mare conectare



TRANSPORT: 13,17 MILIARDE

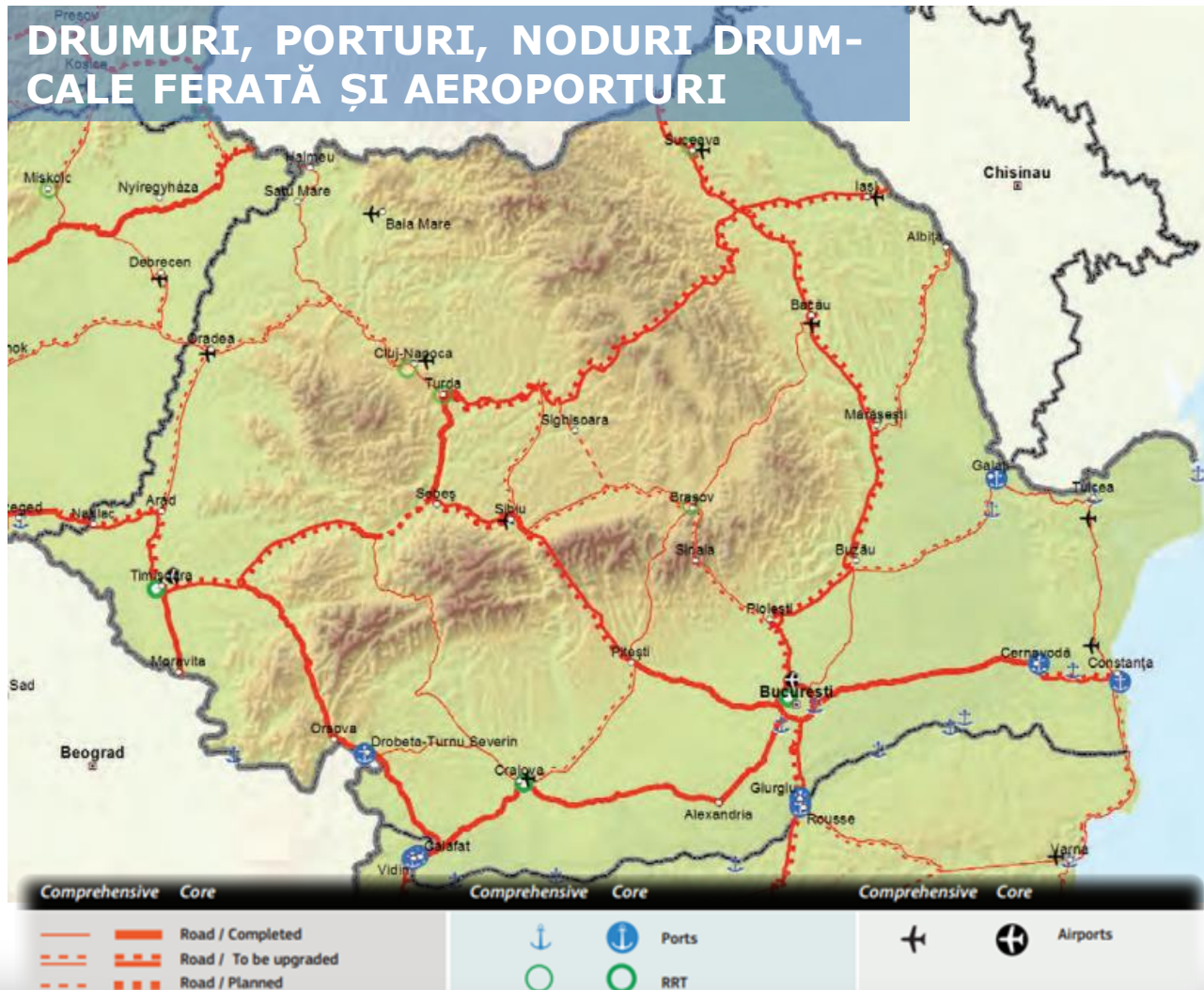
ENERGIE: 5,12 MILIARDE

TELECOMUNICAȚII: 1 MILIARD

TOTAL = 19,3 MILIARDE EURO

CE FACE PARLAMENTUL EUROPEAN?

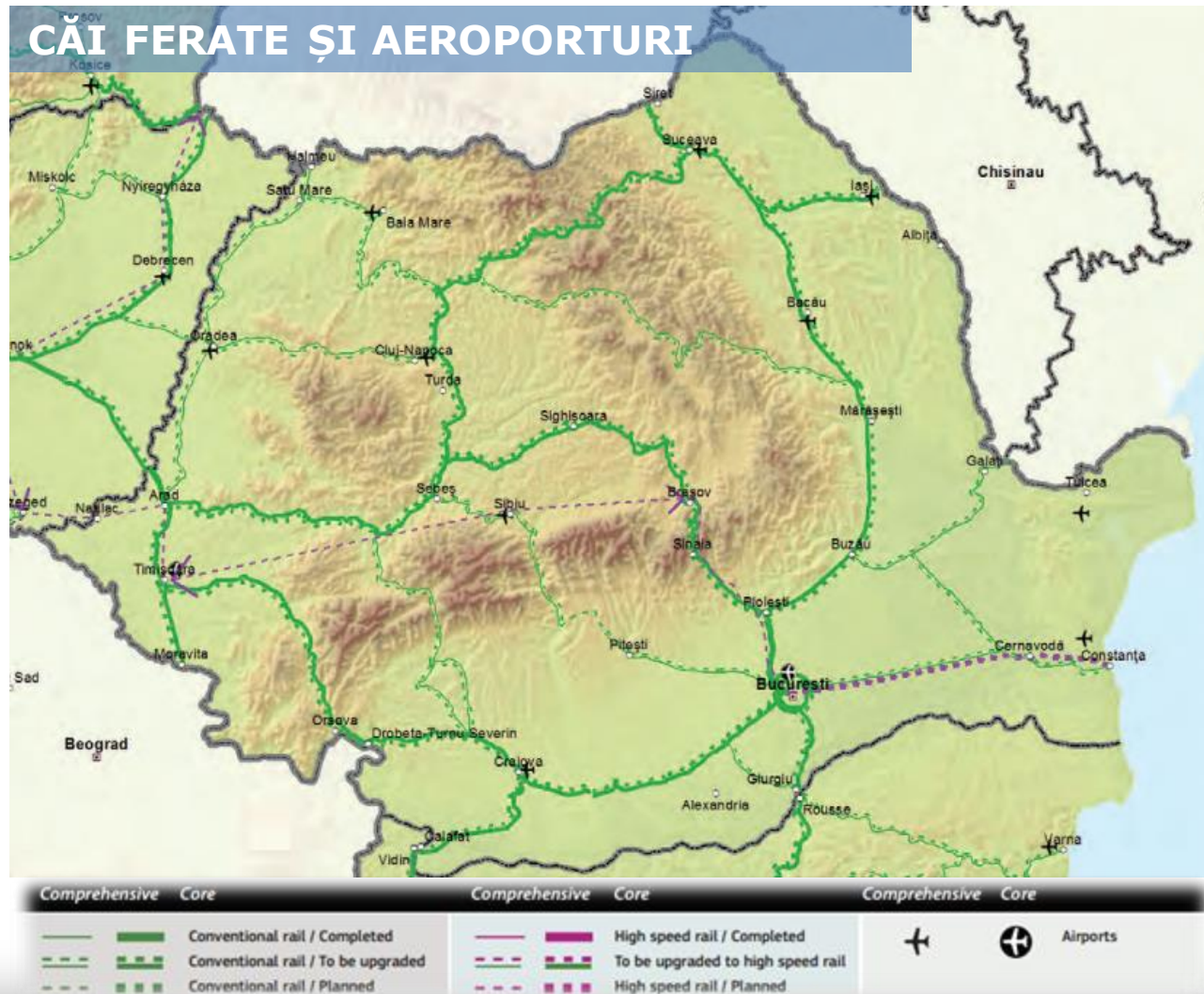
Infrastructură pentru România: TRANSPORT





CE FACE PARLAMENTUL EUROPEAN?

Infrastructură pentru România: TRANSPORT



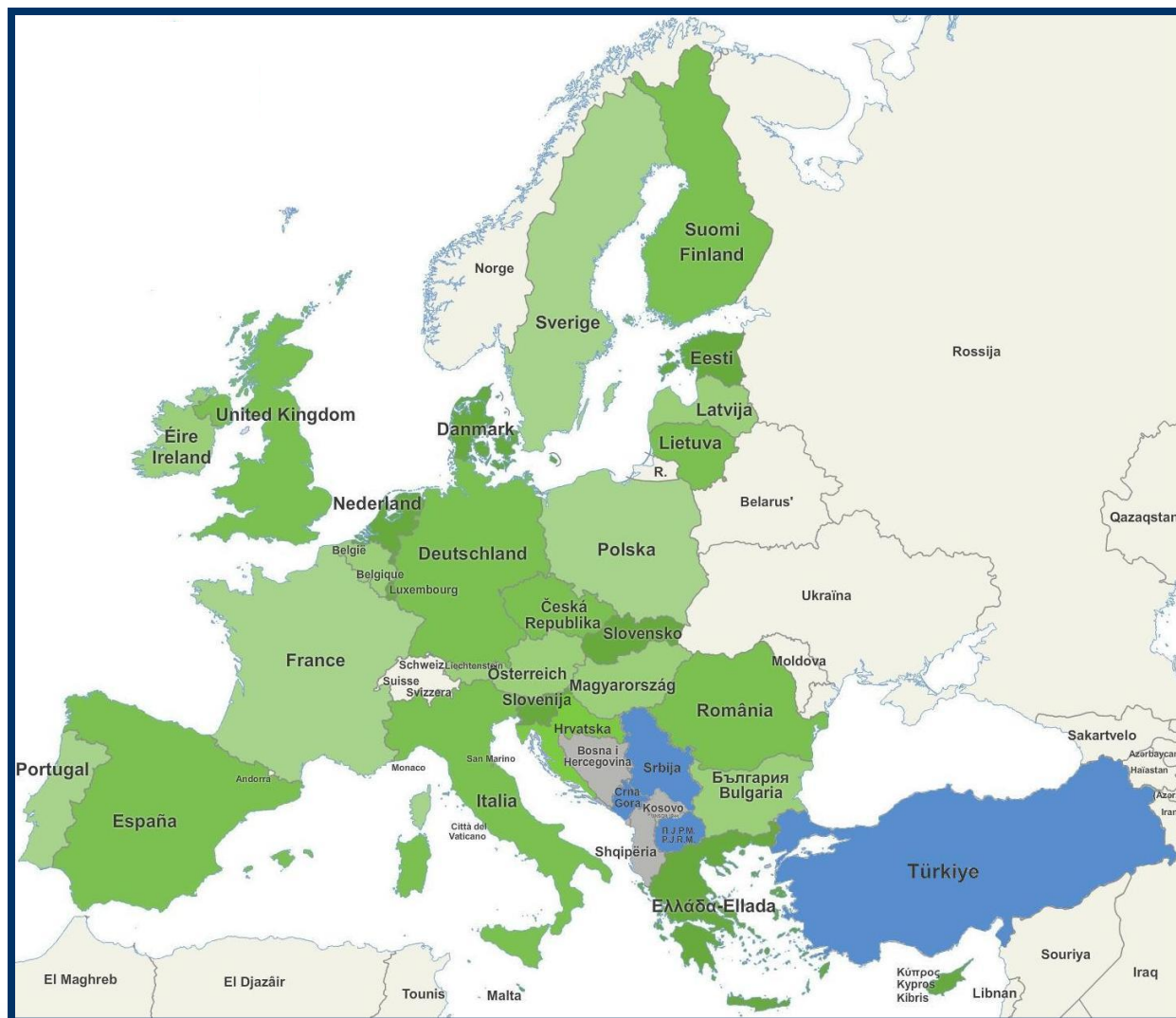


UNIUNEA EUROPEANĂ

■ EU 28

■ State candidate

■ State potențial candidate





CE FACE PARLAMENTUL EUROPEAN? Politica de vecinătate

- **Parteneriatul Estic**
 - 6 țări din vecinătatea estică: Moldova, Ucraina, Belarus, Armenia, Azerbaidjan și Georgia
 - Catalizator în realizarea reformelor structurale și în aplicarea unor politici solide în țările vecine
 - cofinanțare în statele vecine prin instrumentul european de vecinătate (ENI) = 13,68 miliarde EUR (deci cu 2,5 mld. + față de 2007-13)
- Sprijin politic și economic pentru **Republica Moldova**
 - Liberalizarea exporturilor de vinuri către UE
 - Liberalizarea vizelor
 - Acordul de asociere și de liber schimb
 - UE = partener comercial major pentru Moldova = 54% din comerțul total
 - UE = Contrapondere la presiunile interne și externe (F. Rusă)
- **Extinderea Uniunii**: Serbia, Macedonia, Turcia, Muntenegru - țări candidate





VĂ MULȚUMESC!

Marian-Jean Marinescu
deputat european

marian-jean.marinescu@europarl.europa.eu