



Admiterea în licee 2013

Rezultatele admiterii 2013

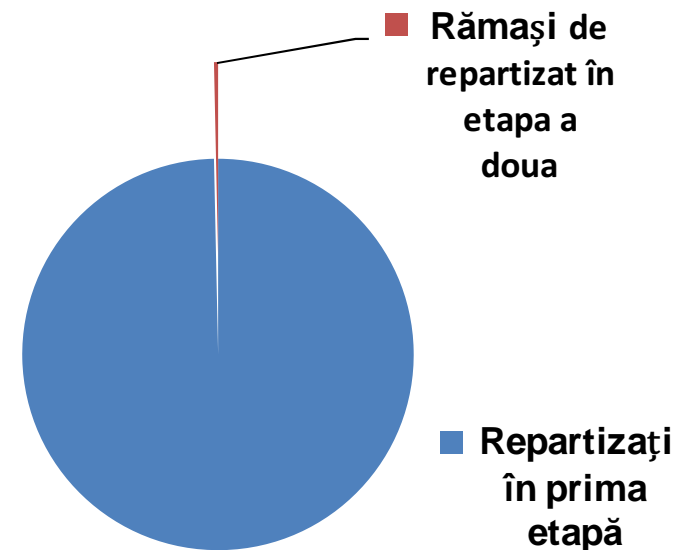
din

Baza de Date Națională a Educației

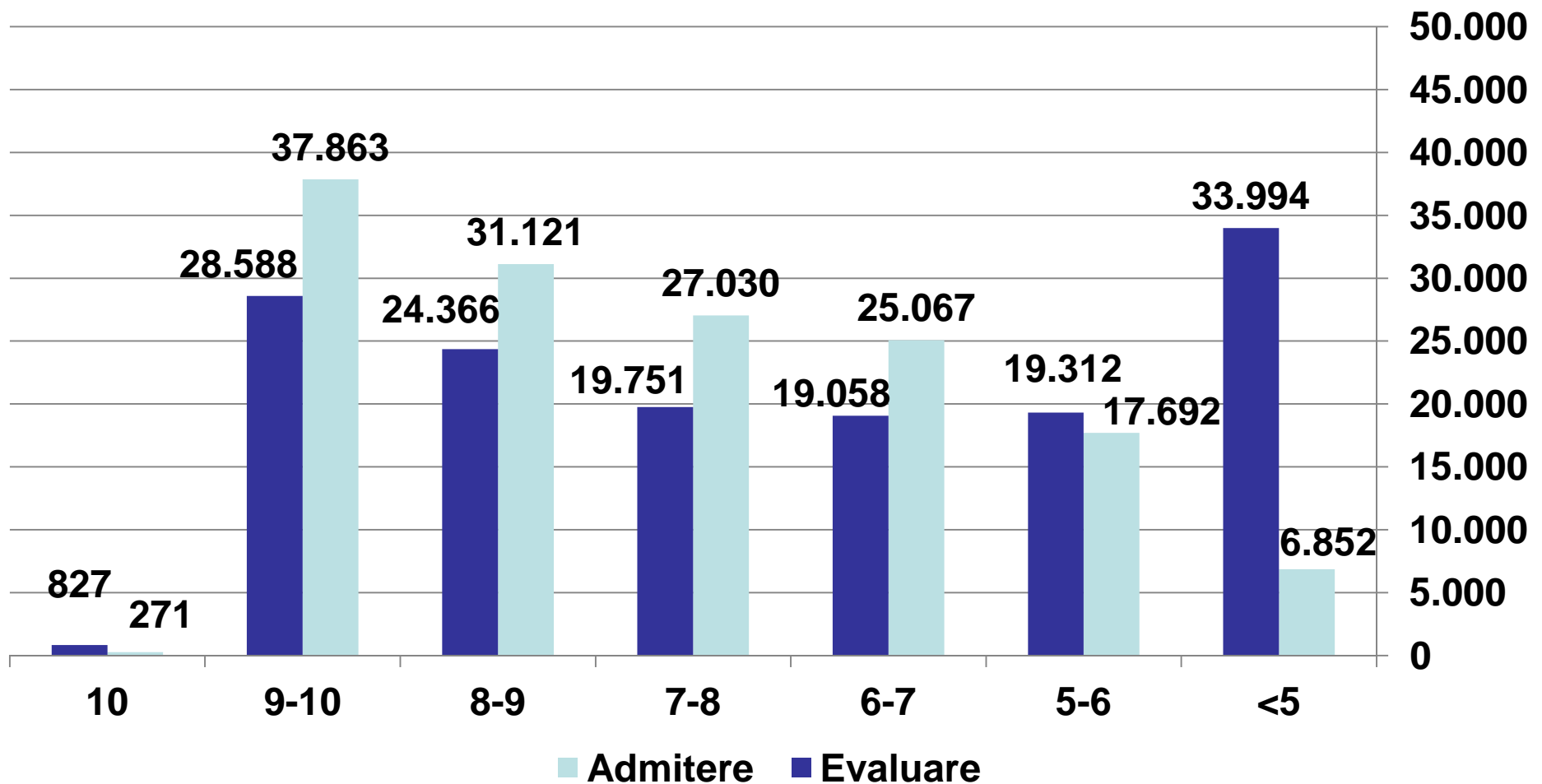
- **145.896** elevi au completat fișe de înscriere
 - **2.313.342** opțiuni total
 - medie de 16 de opțiuni pe elev
- **11.366** elevi admiși la specializări vocaționale
 - din care **360** elevi în învățământul militar
- **2.470** elevi admiși pe locurile rezervate romilor
- **857** elevi în învățământul special

Structura rezultatelor admiterii 2013

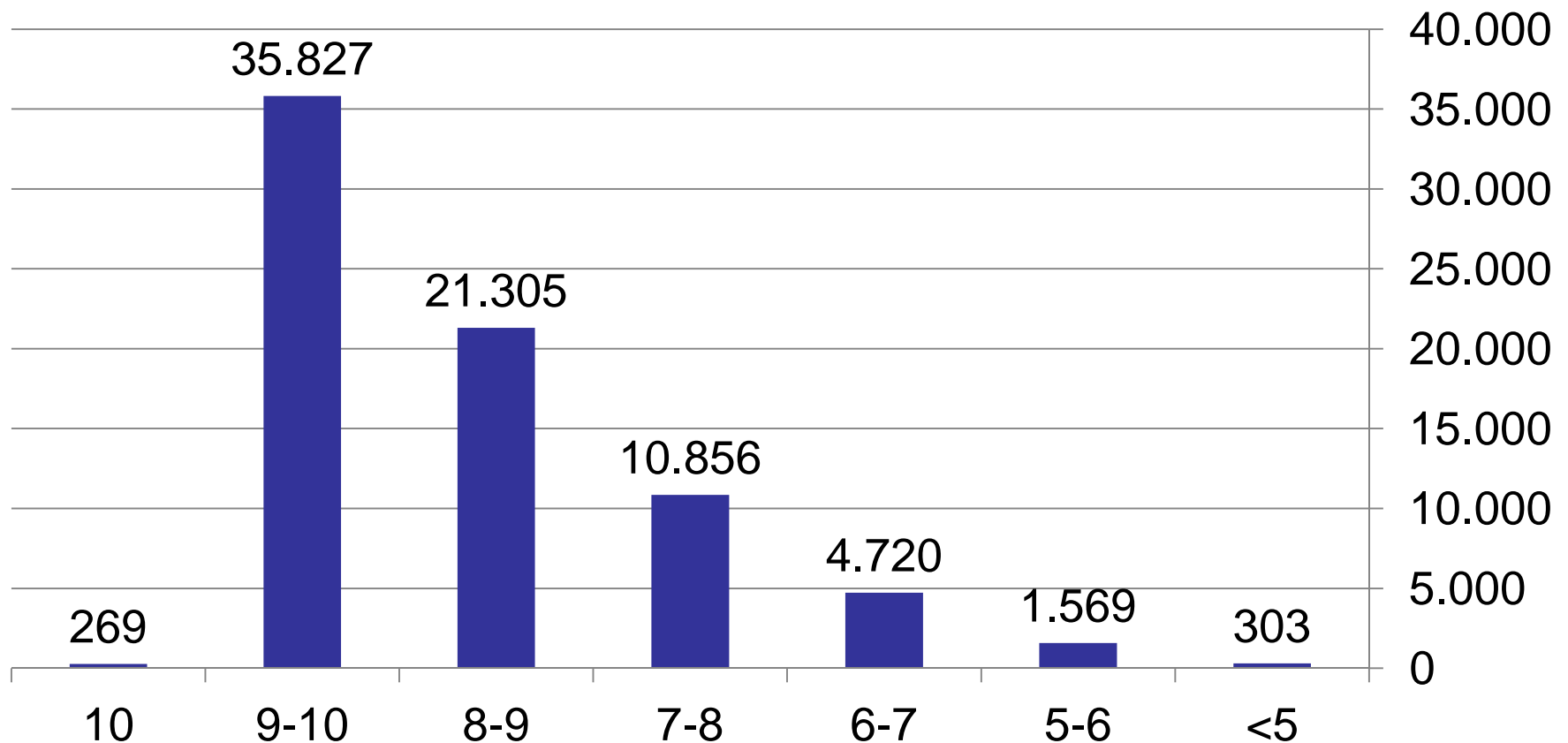
- **145.392** elevi repartizați în prima etapă (**99,65%**)
- **504** elevi rămași de repartizat în etapa a doua
- Cel mai mic număr de elevi rămași de repartizat după prima etapă din 2001



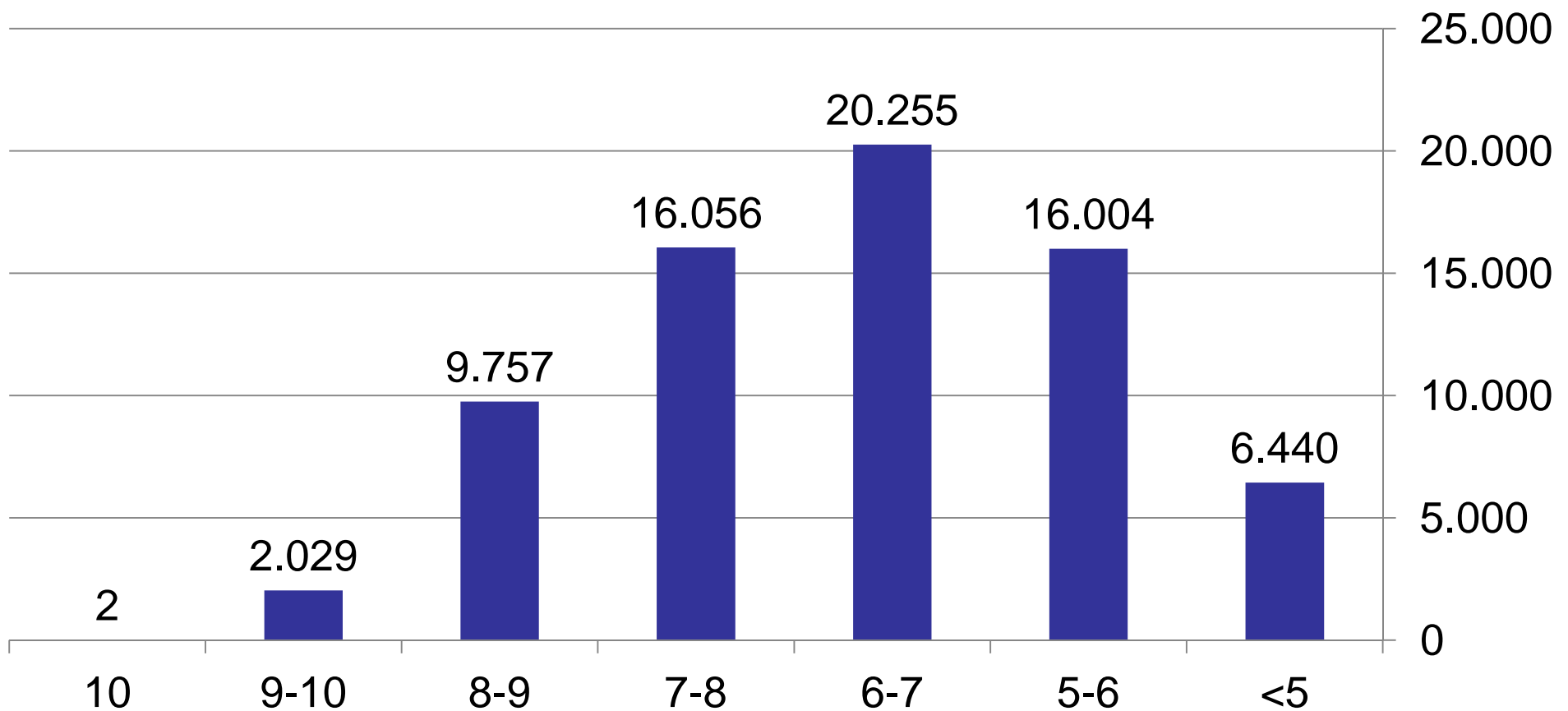
Distribuția elevilor pe intervale de medii de admitere/evaluare



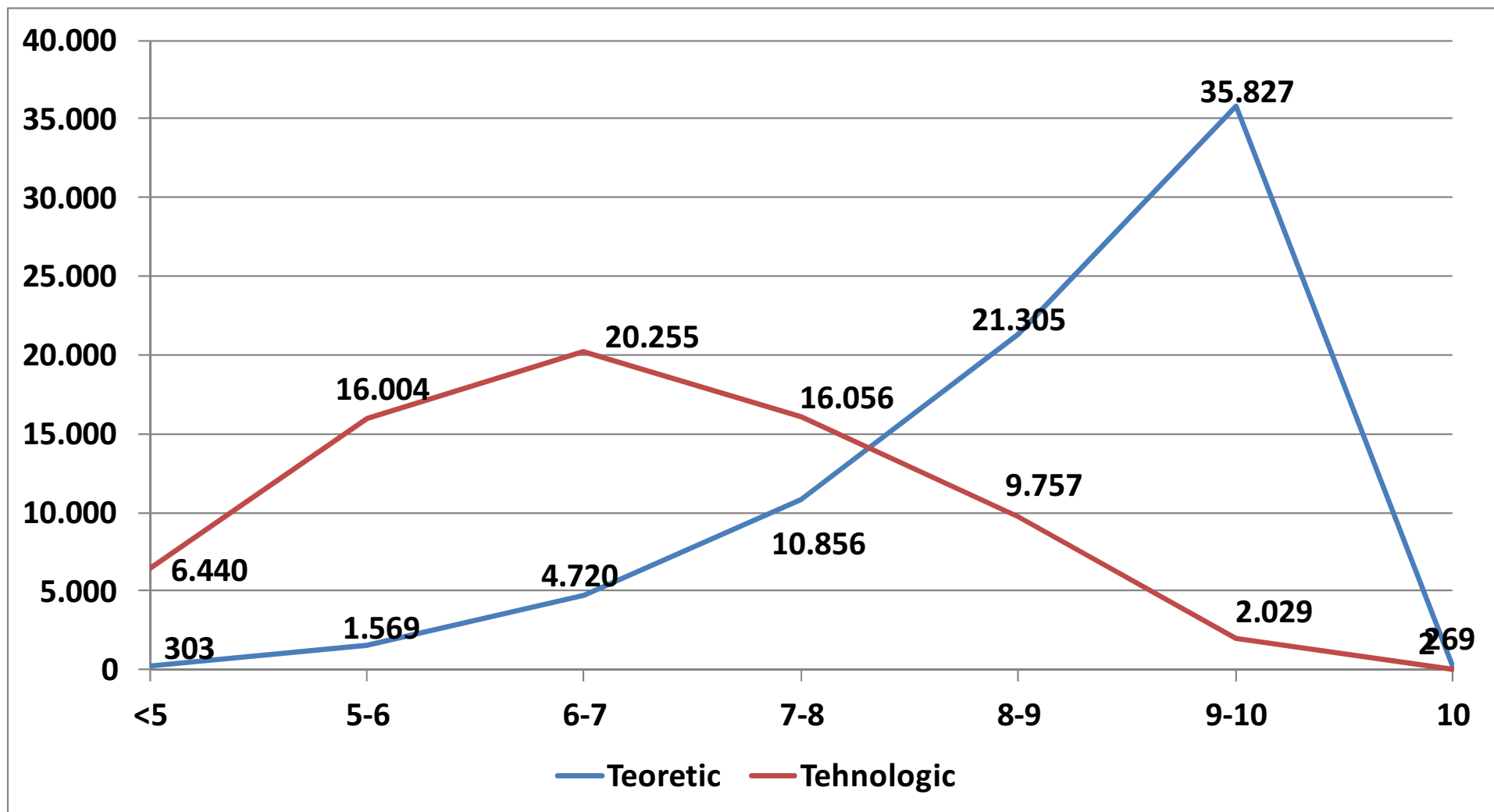
Distribuția elevilor pe intervale de medii de admitere – filiera teoretică



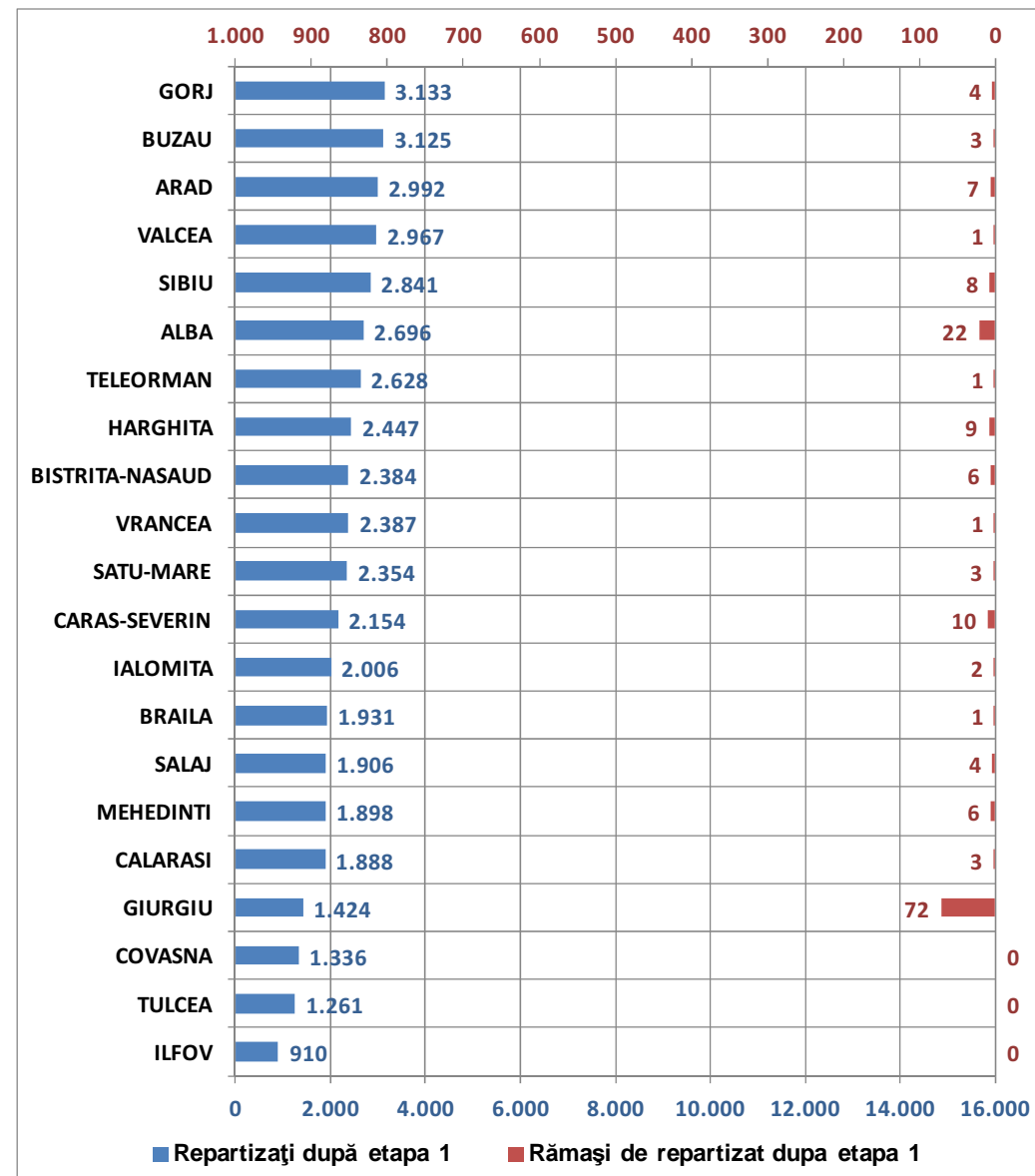
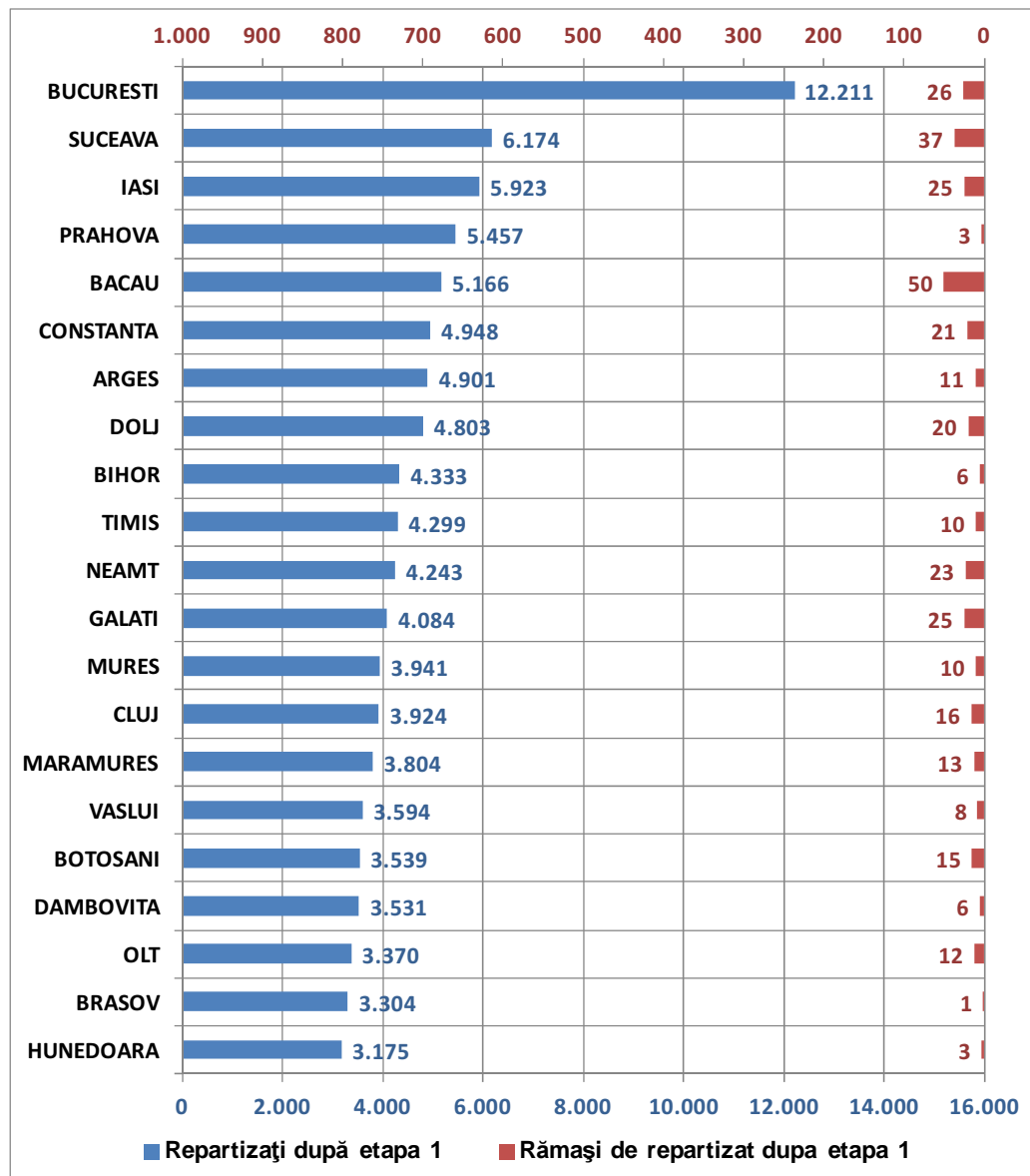
Distribuția elevilor pe intervale de medii de admitere – filiera tehnologică



Distribuția elevilor pe intervale de medii de admitere – teoretic / tehnologică

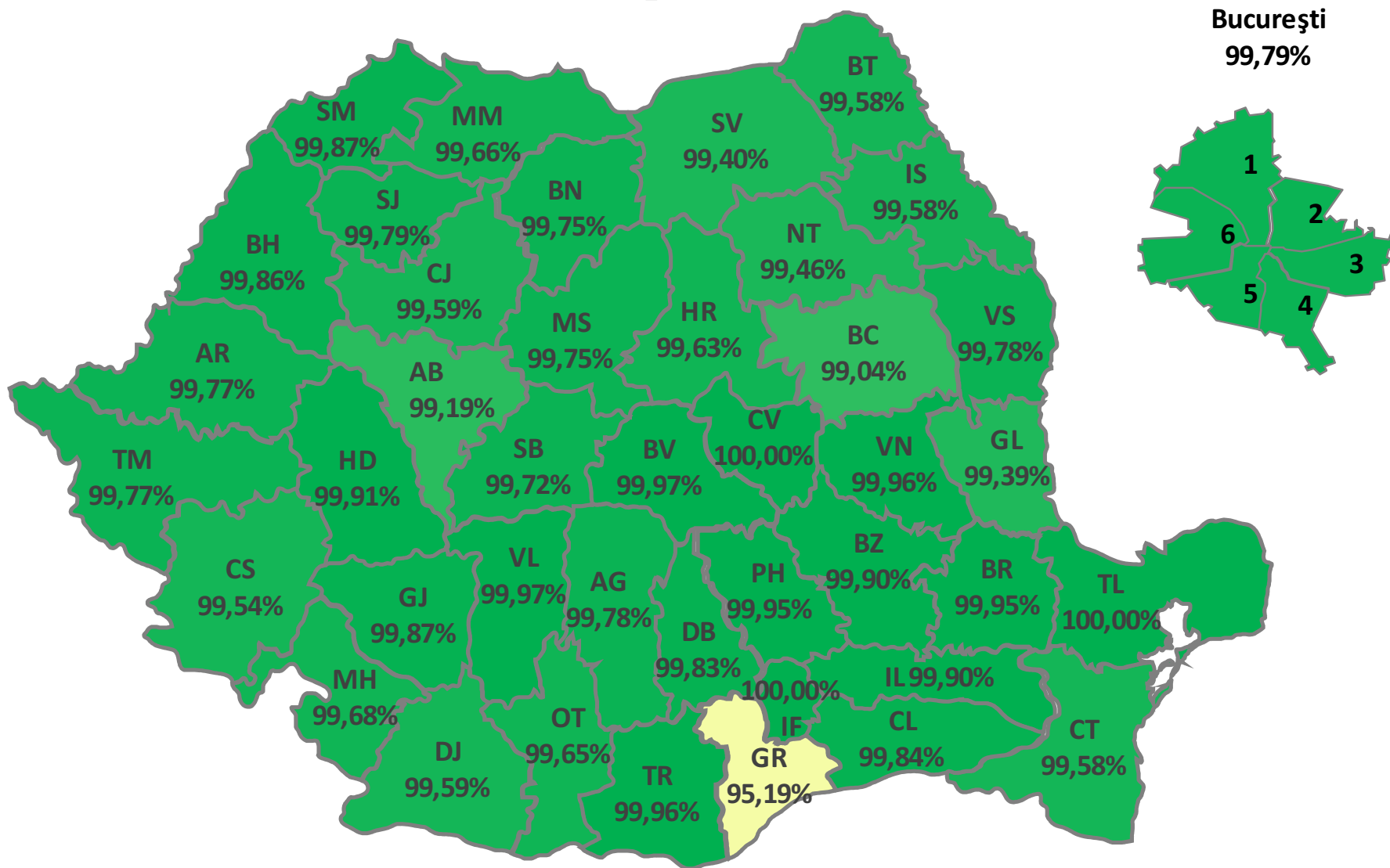


Rezultatele repartizării pe județe





Harta repartizării



Cel mai scăzut procent

Cel mai ridicat procent

Specializări cu cea mai mare medie de admitere din țară

Nr	Județ	Liceu	Specializarea	Ultima medie	Prima medie	Nr. locuri
1	BUCURESTI	COLEGIUL NATIONAL "SFANTUL SAVA"	Matematica-Informatica-bilingv: Limba Engleză	9.94	10.00	29
2	DOLJ	COLEGIUL NATIONAL "FRATII BUZESTI" CRAIOVA	Științe ale Naturii	9.93	10.00	29
3	DOLJ	COLEGIUL NATIONAL "FRATII BUZESTI" CRAIOVA	Matematica-Informatica-bilingv: Limba Engleză	9.93	10.00	29
4	CONSTANTA	COLEGIUL NATIONAL 'MIRCEA CEL BATRAN' CONSTANTA	Matematica-Informatica-bilingv: Limba Engleză	9.92	9.98	15
5	BUCURESTI	COLEGIUL NATIONAL "SFANTUL SAVA"	Științe ale Naturii	9.88	10.00	29
6	CONSTANTA	COLEGIUL NATIONAL 'MIRCEA CEL BATRAN' CONSTANTA	Științe ale Naturii-bilingv: Limba Engleză	9.88	10.00	29
7	BUZAU	COLEGIUL NATIONAL "B. P. HASDEU" MUNICIPIUL BUZAU	Matematica-Informatica-bilingv: Limba Engleză	9.85	10.00	29
8	CONSTANTA	COLEGIUL NATIONAL 'MIRCEA CEL BATRAN' CONSTANTA	Științe ale Naturii-bilingv: Limba Germană	9.85	9.98	15
9	ARAD	COLEGIUL NATIONAL "MOISE NICOARA" ARAD	Științe ale Naturii-bilingv: Limba Engleză	9.84	10.00	29
10	CONSTANTA	COLEGIUL NATIONAL 'MIRCEA CEL BATRAN' CONSTANTA	Științe ale Naturii	9.81	9.99	29

Licee cu cea mai mare medie de admitere din țară

Nr	Județ	Liceu	Ultima medie de admitere	Prima medie de admitere	Nr de locuri
1	BUCURESTI	COLEGIUL NATIONAL "SFANTUL SAVA"	9.77	10.00	232
2	BUCURESTI	COLEGIUL NATIONAL "GHEORGHE LAZAR"	9.74	10.00	261
3	CONSTANTA	COLEGIUL NATIONAL 'MIRCEA CEL BATRAN' CONSTANTA	9.72	10.00	205
4	DOLJ	COLEGIUL NATIONAL "FRATII BUZESTI" CRAIOVA	9.69	10.00	233
5	BUCURESTI	COLEGIUL NATIONAL DE INFORMATICA "TUDOR VIANU"	9.64	10.00	261
6	CLUJ	COLEGIUL NATIONAL "EMIL RACOVITA" CLUJ-NAPOCA	9.64	10.00	87
7	BUCURESTI	COLEGIUL NATIONAL "MIHAI VITEAZUL"	9.64	10.00	290
8	BUCURESTI	COLEGIUL NATIONAL "GHEORGHE SINCAI"	9.59	9.97	261
9	CONSTANTA	LICEUL TEORETIC 'OVIDIUS' CONSTANTA	9.58	9.99	203
10	BRASOV	COLEGIUL NATIONAL 'ANDREI SAGUNA' BRASOV	9.56	10.00	174

Liceele în care au fost admiși candidați cu media 10

Nr.	Județ	Liceul	Număr candidați
1	DOLJ	COLEGIUL NATIONAL "FRATII BUZESTI" CRAIOVA	14
2	BUCURESTI	COLEGIUL NATIONAL "SFANTUL SAVA"	11
3	BUZAU	COLEGIUL NATIONAL "B. P. HASDEU" MUNICIPIUL BUZAU	10
4	BUCURESTI	COLEGIUL NATIONAL DE INFORMATICA "TUDOR VIANU"	9
5	BUCURESTI	COLEGIUL NATIONAL "GHEORGHE LAZAR"	8
6	BUCURESTI	COLEGIUL NATIONAL "MIHAI VITEAZUL"	7
7	IASI	COLEGIUL NATIONAL "EMIL RACOVITA", IASI	7
8	CLUJ	COLEGIUL NATIONAL "EMIL RACOVITA" CLUJ-NAPOCA	7
9	DAMBOVITA	COLEGIUL NATIONAL 'IENACHITA VACARESCU' TARGOVISTE	7
10	VRANCEA	COLEGIUL NATIONAL "UNIREA" FOCSANI	7
11	OLT	COLEGIUL NATIONAL "ION MINULESCU" SLATINA	6
12	IASI	COLEGIUL NATIONAL, IASI	6
13	ALBA	COLEGIUL NATIONAL "HOREA CLOSCA SI CRISAN" ALBA IULIA	6
14	ARAD	COLEGIUL NATIONAL "MOISE NICOARA" ARAD	5
15	GALATI	COLEGIUL NATIONAL "VASILE ALECSANDRI", LOCALITATEA GALATI	5
16	MEHEDINTI	COLEGIUL NATIONAL "GHEORGHE TITEICA"	4
17	CALARASI	COLEGIUL NATIONAL "BARBU STIRBEI" CALARASI	4
18	BRASOV	COLEGIUL NATIONAL 'ANDREI SAGUNA' BRASOV	4
19	OLT	COLEGIUL NATIONAL "RADU GRECEANU" SLATINA	4
20	PRAHOVA	COLEGIUL NATIONAL "MIHAI VITEAZUL", MUNICIPIUL PLOIESTI	4
21	SALAJ	COLEGIUL NATIONAL "SILVANIA" ZALAU	4
22	SATU-MARE	COLEGIUL NATIONAL MIHAI EMINESCU SATU MARE	4
23	SUCEAVA	COLEGIUL NATIONAL "PETRU RARES"	4
24	TELEORMAN	LICEUL TEORETIC "AL.I. CUZA" ALEXANDRIA	3
25	PRAHOVA	COLEGIUL NATIONAL "NICOLAE GRIGORESCU", MUNICIPIUL CAMPINA	3
26	OLT	LICEUL TEORETIC "MIHAI VITEAZUL" CARACAL	3

Liceele în care au fost admiși candidați cu media 10 (2)

Nr.	Județ	Liceul	Număr candidați
27	BRAILA	COLEGIUL NATIONAL "GH.M. MURGOCI" BRAILA	3
28	BUZAU	LICEUL TEORETIC "RADU VLADESCU" ORAS PATARLAGELE	3
29	ARGES	COLEGIUL NATIONAL "I.C. BRATIANU"	3
30	ARGES	COLEGIUL NATIONAL "ZINCA GOLESCU"	3
31	HUNEDOARA	COLEGIUL NATIONAL 'DECEBAL' DEVA	3
32	GIURGIU	COLEGIUL NATIONAL "ION MAIORESCU"	3
33	CLUJ	LICEUL TEORETIC "NICOLAE BALCESCU" CLUJ-NAPOCA	3
34	CONSTANTA	COLEGIUL NATIONAL 'MIRCEA CEL BATRAN' CONSTANTA	2
35	CLUJ	COLEGIUL NATIONAL "MIHAI VITEAZUL" TURDA	2
36	GORJ	COLEGIUL NATIONAL "TUDOR VLADIMIRESCU" TG-JIU	2
37	DAMBOVITA	COLEGIUL NATIONAL 'NICOLAE TITULESCU' PUCIOASA	2
38	IALOMITA	COLEGIUL NATIONAL "MIHAI VITEAZUL" SLOBOZIA	2
39	IASI	COLEGIUL "COSTACHE NEGRUZZI", IASI	2
40	MEHEDINTI	COLEGIUL NATIONAL "TRAIAN"	2
41	ARGES	LICEUL TEORETIC "ION MIHALACHE"	2
42	BACAU	COLEGIUL NATIONAL "DIMITRIE CANTEMIR" ONESTI	2
43	BACAU	COLEGIUL NATIONAL "GHEORGHE VRANCEANU" BACAU	2
44	BIHOR	COLEGIUL NATIONAL "EMANUIL GOJDU" ORADEA	2
45	BISTRITA-NASAU	COLEGIUL NATIONAL "ANDREI MURESANU" BISTRITA	2
46	ARGES	COLEGIUL NATIONAL "VLAICU VODA"	2
47	BRAILA	COLEGIUL NATIONAL "NICOLAE BALCESCU" BRAILA	2
48	BISTRITA-NASAU	COLEGIUL NATIONAL "PETRU RARES" BECLEAN	2
49	OLT	COLEGIUL NATIONAL "A.I.CUZA" CORABIA	2
50	PRAHOVA	COLEGIUL NATIONAL "ION LUCA CARAGIALE", MUNICIPIUL PLOIESTI	2
51	SATU-MARE	LICEUL TEORETIC CAREI	2
52	SUCEAVA	COLEGIUL NATIONAL "EUDOXIU HURMUZACHI"	2

Liceele în care au fost admiși candidați cu media 10 (3)

Nr.	Județ	Liceul	Număr candidați
53	VASLUI	LICEUL TEORETIC "MIHAIL KOGALNICEANU", MUN. VASLUI	2
54	VRANCEA	COLEGIUL NATIONAL "AL.I.CUZA" FOCSANI	2
55	TELEORMAN	COLEGIUL NATIONAL "AL.D. GHICA" ALEXANDRIA	2
56	SUCEAVA	COLEGIUL TEHNIC "LATCU VODA"	1
57	TELEORMAN	LICEUL TEORETIC VIDELE	1
58	TIMIS	LICEUL PEDAGOGIC "CARMEN SYLVA" MUN.TIMISOARA	1
59	TIMIS	LICEUL TEORETIC"GRIGORE MOISIL" MUN.TIMISOARA	1
60	VALCEA	COLEGIUL NATIONAL "ALEXANDRU LAHOVARI"	1
61	VALCEA	COLEGIUL NATIONAL "GIB MIHAESCU"	1
62	VALCEA	COLEGIUL NATIONAL "MIRCEA CEL BATRIN"	1
63	VALCEA	COLEGIUL NATIONAL DE INFORMATICA MATEI BASARAB	1
64	VASLUI	LICEUL "STEFAN PROCOPIU", MUN. VASLUI	1
65	SUCEAVA	COLEGIUL NATIONAL "MIHAI EMINESCU"	1
66	SIBIU	COLEGIUL NATIONAL "O.GOGA" SIBIU	1
67	PRAHOVA	LICEUL TEHNOLOGIC, SAT GHEABA, COMUNA MANECIU	1
68	SALAJ	LICEUL TEHNOLOGIC "IOACHIM POP" ILEANDA	1
69	PRAHOVA	COLEGIUL "MIHAIL CANTACUZINO", ORASUL SINAIA	1
70	OLT	COLEGIUL TEHNIC BALS	1
71	OLT	COLEGIUL NATIONAL "IONITA ASAN" CARACAL	1
72	BOTOSANI	COLEGIUL NATIONAL "A.T.LAURIAN" BOTOSANI	1
73	BRASOV	COLEGIUL NATIONAL 'RADU NEGRU' FAGARAS	1
74	BUCURESTI	COLEGIUL NATIONAL "GRIGORE MOISIL"	1
75	BUCURESTI	COLEGIUL NATIONAL "IULIA HASDEU"	1
76	CLUJ	COLEGIUL NATIONAL "ANDREI MURESANU" DEJ	1
77	BUZAU	LICEUL TEORETIC "NICOLAE IORGA" ORAS NEHOIU	1
78	ALBA	COLEGIUL NATIONAL "INOCHENTIE MICU CLAIN" BLAJ	1
79	ALBA	LICEUL "CORNELIU MEDREA" ZLATNA	1

Liceele în care au fost admiși candidați cu media 10 (4)

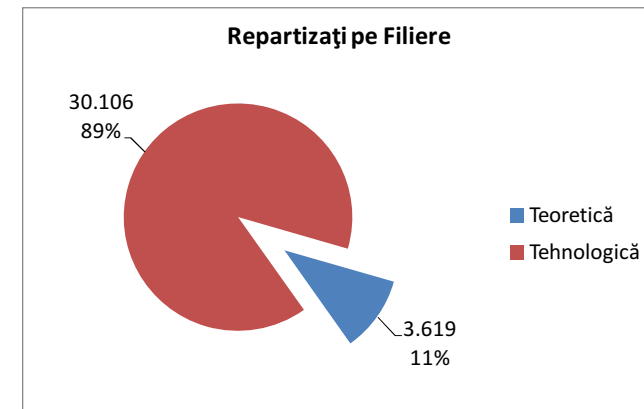
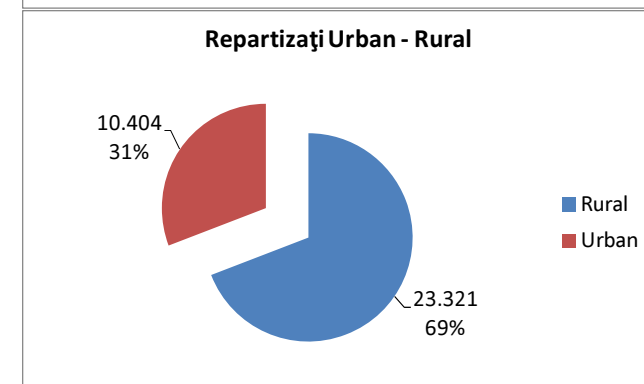
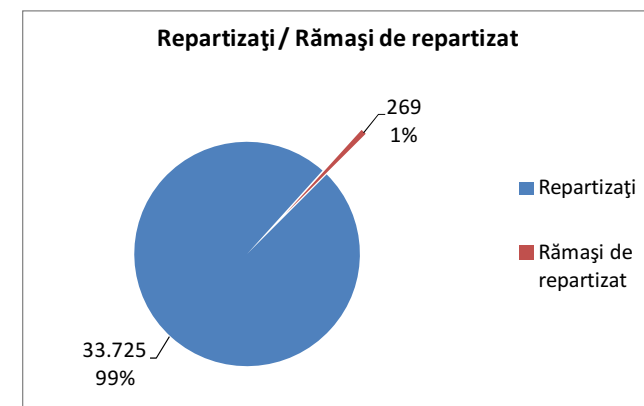
Nr.	Județ	Liceul	Număr candidați
80	ARAD	LICEUL PEDAGOGIC "DIMITRIE TICHINDEAL" ARAD	1
81	ARAD	LICEUL TEOLOGIC BAPTIST "ALEXA POPOVICI" ARAD	1
82	ARGES	COLEGIUL NATIONAL "ALEXANDRU ODOBESCU"	1
83	BISTRITA-NASAU	COLEGIUL NATIONAL "GEORGE COSBUC" NASAUD	1
84	BIHOR	COLEGIUL NATIONAL "MIHAI EMINESCU" ORADEA	1
85	BIHOR	COLEGIUL NATIONAL "TEODOR NES" SALONTA	1
86	BACAU	COLEGIUL NATIONAL "VASILE ALECSANDRI" BACAU	1
87	MURES	COLEGIUL NATIONAL "ALEXANDRU PAPIU ILARIAN" TG-MURES	1
88	NEAMT	COLEGIUL NATIONAL "CALISTRAT HOGAS", PIATRA NEAMT	1
89	NEAMT	COLEGIUL NATIONAL "PETRU RARES", PIATRA NEAMT	1
90	NEAMT	COLEGIUL NATIONAL "ROMAN VODA", ROMAN	1
91	NEAMT	COLEGIUL NATIONAL "STEFAN CEL MARE", TARGU NEAMT	1
92	MARAMURES	COLEGIUL NATIONAL "DRAGOS VODA" SIGHETU MARMATIEI	1
93	MARAMURES	COLEGIUL NATIONAL "GHEORGHE SINCAI" BAIA MARE	1
94	MARAMURES	COLEGIUL NATIONAL "VASILE LUCACIU" BAIA MARE	1
95	DOLJ	LICEUL TEHNOLOGIC "CONSTANTIN NICOLAESCU-PLOPSOR" PLENITIA	1
96	HUNEDOARA	COLEGIUL NATIONAL 'I.C. BRATIANU' HATEG	1
97	HUNEDOARA	COLEGIUL NATIONAL 'IANCU DE HUNEDOARA' HUNEDOARA	1
98	HUNEDOARA	LICEUL TEORETIC 'TRAIAN' DEVA	1
99	DAMBOVITA	LICEUL TEORETIC 'IANCU C VISSARION' TITU	1
100	DOLJ	COLEGIUL NATIONAL "CAROL I" CRAIOVA	1
101	HUNEDOARA	COLEGIUL NATIONAL 'AUREL VLAICU' ORASTIE	1
102	CLUJ	LICEUL TEORETIC "GHEORGHE SINCAI" CLUJ-NAPOCA	1
103	CLUJ	LICEUL TEORETIC "LMIU REBREANU" TURDA	1
104	CONSTANTA	LICEUL TEORETIC 'NICOLAE BALCESCU' MEDGIDIA	1
105	DAMBOVITA	COLEGIUL NATIONAL 'CONSTANTIN CARABELLA' TARGOVISTE	1

Candidați cu medii de evaluare mai mici decât 5

	TOTAL
Participanți	33.994
Repartizați	33.725
Rămași de repartizat	269

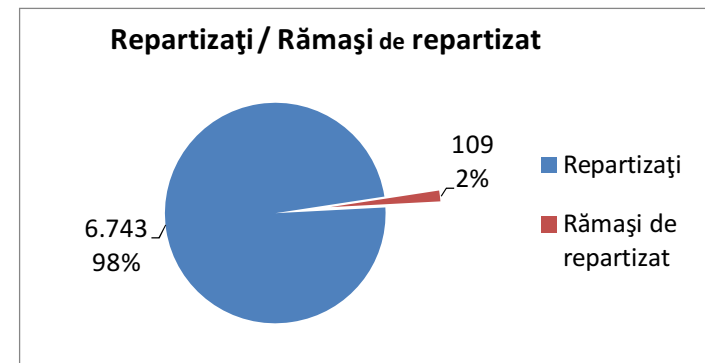
	Rural	Urban	TOTAL
Repartizați	23.321	10.404	33.725
Rămași de repartizat	198	71	269
TOTAL	23.519	10.475	

Repartizați per filiera	
Filiera	TOTAL
Teoretică	3.619
Tehnologică	30.106

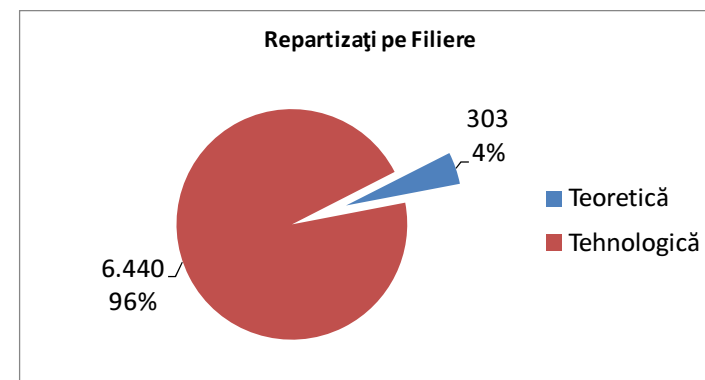


Candidați cu medii de admitere mai mici decât 5

	TOTAL
Participanți	6.852
Repartizați	6.743
Rămași de repartizat	109

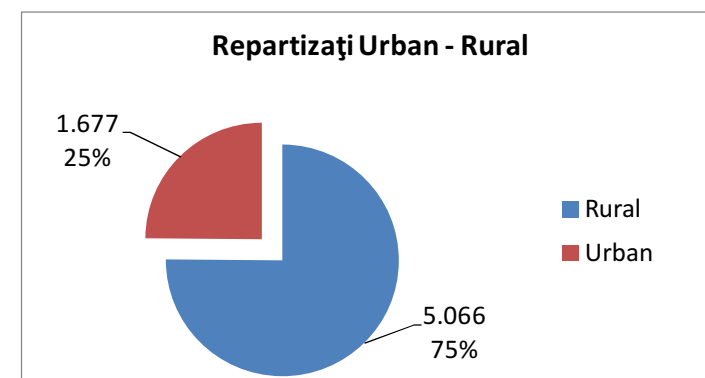


	Rural	Urban	TOTAL
Repartizați	5.066	1.677	6.743
Rămași de repartizat	89	20	109
TOTAL	5.155	1.697	



Repartizați per filieră

Filierea	TOTAL
Teoretică	303
Tehnologică	6.440



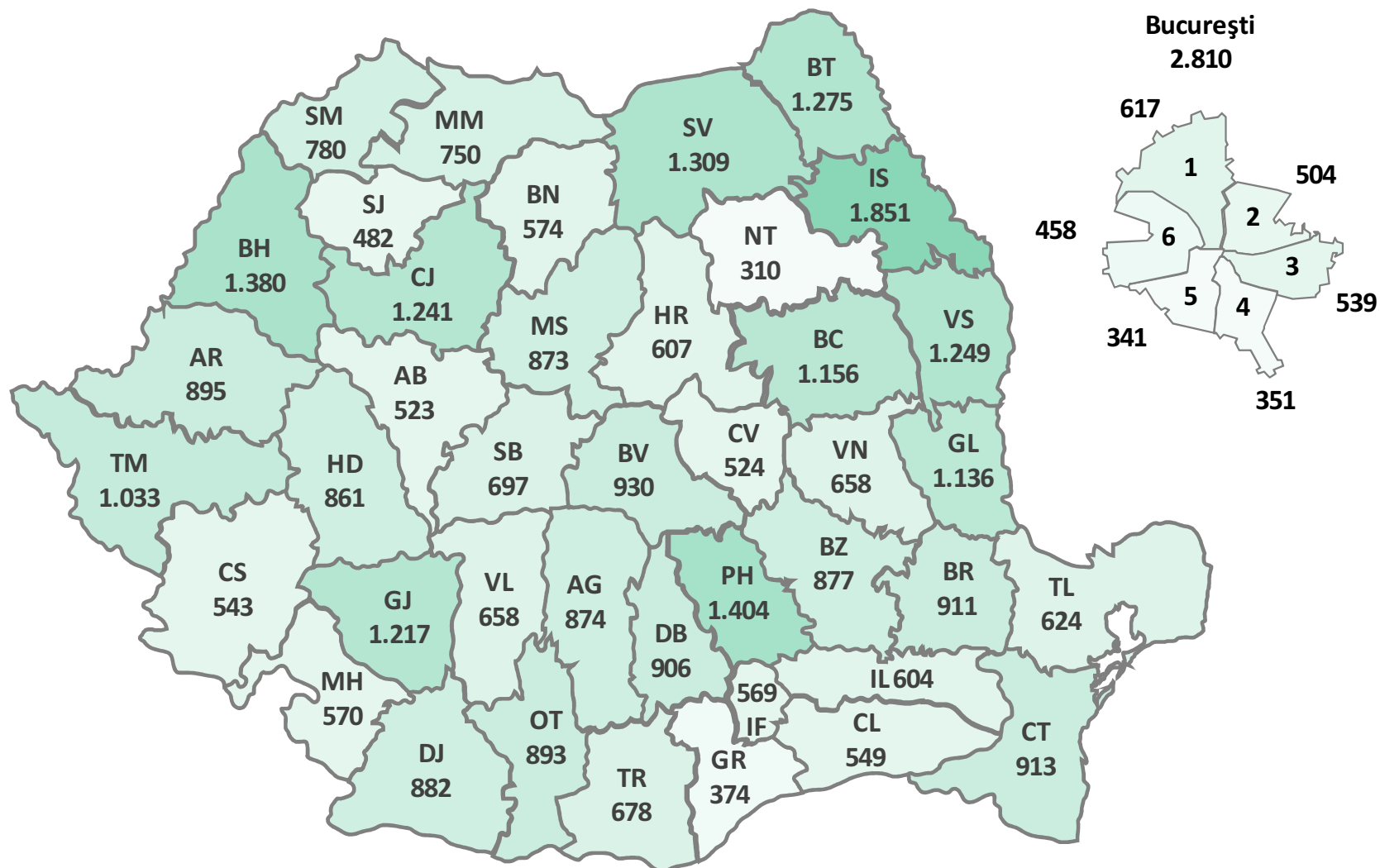
Locuri libere

Județ	Nr. total de locuri în prima etapă	Nr. locuri libere ramase după prima etapă	Procent
ALBA	3.219	523	16,25%
ARAD	3.887	895	23,03%
ARGES	5.775	874	15,13%
BACAU	6.322	1.156	18,29%
BIHOR	5.713	1.380	24,16%
BISTRITA-NASAUD	2.958	574	19,41%
BOTOSANI	4.814	1.275	26,49%
BRAILA	2.842	911	32,05%
BRASOV	4.234	930	21,97%
BUCURESTI	15.021	2.810	18,71%
BUZAU	4.002	877	21,91%
CALARASI	2.437	549	22,53%
CARAS-SEVERIN	2.697	543	20,13%
CLUJ	5.165	1.241	24,03%
CONSTANTA	5.861	913	15,58%
COVASNA	1.860	524	28,17%
DAMBOVITA	4.437	906	20,42%
DOLJ	5.685	882	15,51%
GALATI	5.220	1.136	21,76%
GIURGIU	1.798	374	20,80%
GORJ	4.350	1.217	27,98%
HARGHITA	3.054	607	19,88%

Județ	Nr. total de locuri în prima etapă	Nr. locuri libere ramase după prima etapă	Procent
HUNEDOARA	4.036	861	21,33%
IALOMITA	2.610	604	23,14%
IASI	7.774	1.851	23,81%
ILFOV	1.479	569	38,47%
MARAMURES	4.554	750	16,47%
MEHEDINTI	2.468	570	23,10%
MURES	4.814	873	18,13%
NEAMT	4.553	310	6,81%
OLT	4.263	893	20,95%
PRAHOVA	6.861	1.404	20,46%
SALAJ	2.388	482	20,18%
SATU-MARE	3.134	780	24,89%
SIBIU	3.538	697	19,70%
SUCEAVA	7.483	1.309	17,49%
TELEORMAN	3.306	678	20,51%
TIMIS	5.332	1.033	19,37%
TULCEA	1.885	624	33,10%
VALCEA	3.625	658	18,15%
VASLUI	4.843	1.249	25,79%
VRANCEA	3.045	658	21,61%
TOTAL	183.342	37.950	20,70%



Harta locurilor libere



Număr mic de locuri rămase

Număr mare de locuri rămase

Etapă a doua de repartizare

- Completarea fișei de opțiuni de către candidații care nu au participat la prima repartizare și completarea unei noi fișe de opțiuni de către cei rămași de repartizat în a doua etapă a admiterii:
17 - 22 iulie 2012
- A doua etapă a repartizării computerizate:
25 iulie 2013