



W.B.S. România S.A.

Societate de Servicii de Investiții Financiare

Departamentul de analiză

Autor: Armin Comanac

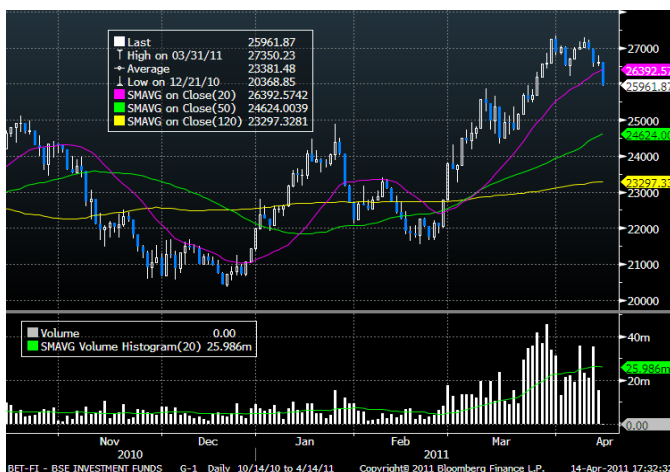
Jurnal bursier

Joi, 14 Aprilie 2011

Indicii Bursei de Valori București au înregistrat astăzi evoluții mixte, nereușind să mențină creșterile din prima parte a sesiunii de tranzacționare datorită unei tendințe descendente care a condus la valori de închidere situate sub cele de la finalul zilei de ieri. Indicele BET-FI a suferit cea mai severă scădere procentuală, încheind ziua la 25961.87 puncte, un declin de 2.38% la care au contribuit toate cele șase componente ale sale; titlurile Fondul Proprietatea (-1.09%) au fost singurele care nu au suferit o scădere zilnică de peste două procente. Indicele energetic BET-NG a pierdut la rândul său 1.03% până la 832.19 puncte, declinul acțiunilor OMV Petrom (-1.93%) fiind principala cauză a acestei evoluții. Indicii BET și ROTX au coborât cu 0.70%, respectiv 0.84%, titlurile OMV Petrom și Fondul Proprietatea fiind principalele surse ale scăderilor; acestora li s-au alăturat acțiunile Erste Group Bank (-1.35%) în cazul indicelui ROTX. Tranzacțiilor cu acțiuni și produse structurate de pe secțiunea BVB a totalizat 48.94 milioane, respectiv 144 mii de lei. Pe secțiunea RASDAQ totalul zilei a fost de 286 de mii de lei.

Indice	Închidere	Variație	Variație %
BET	5945,81	-41,80	-0,70%
BET-C	3552,67	-25,50	-0,71%
BET-FI	25961,87	-633,28	-2,38%
ROTX	12138,96	-102,30	-0,84%
BET-XT	553,56	-7,23	-1,29%
BET-NG	832,19	-8,63	-1,03%

Știri



Indicele BET-FI a suferit astăzi cea mai importantă scădere procentuală din ultimele săptămâni, coborând cu 2.38% până la 25961.87 puncte. Toate cele cinci SIF-uri au suferit pierderi de peste două procente și jumătate, două dintre ele coborând cu peste 3% față de închiderile de ieri (SIF1 Banat Crișana -3.02%, SIF3 Transilvania -3.27%). Acțiunile Fondul Proprietatea au reușit cea mai bună evoluție din componența indicelui, coborând doar cu 1.09% până la 0.5910 RON.

Evoluția indicelui BET-FI în ultimele șase luni

Sursă grafic: Bloomberg



W.B.S. România S.A.

Societate de Servicii de Investiții Financiare

Departamentul de analiză

Autor: Armin Comanac

Informații Tranzacționare

BVB, piața REGS/RGSI - TOP 5 (valoare)

Companie	Nr. Tranzacții	Volum	Valoare	Preț	Var %
FP	551	32.729.900	19.465.216,30	0,5910	-1,09%
TLV	247	7.601.500	11.401.467,50	1,5010	0,00%
SIF5	374	1.814.000	2.904.150,00	1,5900	-2,75%
SIF3	500	3.970.000	2.372.192,50	0,5910	-3,27%
SIF2	291	1.485.500	2.106.541,00	1,4050	-2,77%

BVB, piața REGS/RGSI - TOP 5* (variație %)

Companie	Nr. Tranzacții	Volum	Valoare	Preț	Var %
OLT	181	1.165.000	560.233,60	0,4800	2,78%
AZO	160	649.500	490.528,00	0,7640	2,69%
BIO	116	2.443.000	540.855,85	0,2217	0,09%
TLV	247	7.601.500	11.401.467,50	1,5010	0,00%
TEL	124	33.480	726.755,00	21,5000	0,00%

BVB, piața REGS/RGSI - BOTTOM 5* (variație %)

Companie	Nr. Tranzacții	Volum	Valoare	Preț	Var %
SIF3	500	3.970.000	2.372.192,50	0,5910	-3,27%
SIF1	228	662.000	840.092,00	1,2530	-3,02%
SIF2	291	1.485.500	2.106.541,00	1,4050	-2,77%
SIF5	374	1.814.000	2.904.150,00	1,5900	-2,75%
SIF4	234	940.500	796.646,00	0,8370	-2,67%

RASDAQ, piața RGSB - TOP 5 (valoare)

Companie	Nr. Tranzacții	Volum	Valoare	Preț	Var %
IPRU	13	21.500	33.584,50	1,5500	-1,27%
COTE	13	480	23.326,50	48,5000	1,04%
PRSN	38	93.900	21.538,66	0,2272	-3,48%
ALBZ	44	87.000	19.567,15	0,2230	-1,81%
BUCV	6	25.500	13.432,50	0,5300	1,92%

În tabelele TOP 5 și BOTTOM 5 (variație %) vor fi puse doar companii care în ziua respectivă au avut o valoare a tranzacțiilor de cel puțin 100.000 RON, evitând astfel companiile care au înregistrat creșteri mari pe fondul unei lichidități extrem de modeste. Din acest motiv este posibil, de exemplu, ca în tabelul TOP 5 să apară și companii care au scăzut în acea zi, dar care intră în grupul celor mai mari 5 variații procentuale ținând cont de condiția de mai sus.



W.B.S. România S.A.

Societate de Servicii de Investiții Financiare

Departamentul de analiză

Autor: Armin Comanac

BET - Impactul evoluției acțiunilor asupra cotației indicelui

COD	Nume	Preț	Variație	Puncte
AZO	AZOMURES S.A.	0.7640	2.69%	1.48
BIO	BIOFARM S.A.	0.2217	0.09%	0.15
TLV	BANCA TRANSILVANIA S.A.	1.5010	0.00%	0.00
TEL	C.N.T.E.E. TRANSELECTRICA	21.5000	0.00%	0.00
BRD	BRD - GROUPE SOCIETE GENERALE S.A.	15.1000	0.00%	0.00
BRK	S.S.I.F. BROKER S.A.	0.2762	-2.02%	-1.16
BVB	SC BURSA DE VALORI BUCURESTI SA	43.6000	-0.91%	-2.16
TGN	S.N.T.G.N. TRANSGAZ S.A.	267.9500	-0.72%	-3.23
FP	SC FONDUL PROPRIETATEA SA - BUCURESTI	0.5910	-1.09%	-12.40
SNP	OMV PETROM S.A.	0.4258	-1.93%	-24.48

ROTX - Evoluția acțiunilor

COD	Nume	Preț	Variație
AZO	AZOMURES S.A.	0.7640	2.69%
BIO	BIOFARM S.A.	0.2217	0.09%
TLV	BANCA TRANSILVANIA S.A.	1.5010	0.00%
TEL	C.N.T.E.E. TRANSELECTRICA	21.5000	0.00%
BRD	BRD - GROUPE SOCIETE GENERALE S.A.	15.1000	0.00%
BCC	BANCA COMERCIALA CARPATICA S.A.	0.0730	-0.82%
DAFR	DAFORA SA	0.1330	-2.21%
ATB	ANTIBIOTICE S.A.	0.5800	-0.85%
COMI	CONDMAG S.A.	0.3900	-2.55%
TGN	S.N.T.G.N. TRANSGAZ S.A.	267.9500	-0.72%
FP	SC FONDUL PROPRIETATEA SA - BUCURESTI	0.5910	-1.09%
EBS	Erste Group Bank AG	146.0000	-1.35%
SNP	OMV PETROM S.A.	0.4258	-1.93%

Informațiile din această prezentare nu reprezintă o recomandare de a cumpăra sau a vinde, ci sunt doar informații ce ar trebui să vă sprijine în adoptarea unei decizii fundamentate în cadrul procesului investițional și care nu certifică obținerea unui câștig sigur. Informațiile prezentate au fost obținute din surse considerate de încredere, dar corectitudinea și completitudinea lor nu pot fi garantate.

WBS România S.A. și realizatorii acestei analize nu își asumă nici un fel de obligație pentru eventualele pierderi suferite în urma folosirii acestor informații. WBS România S.A. și reprezentanții acesteia, angajații sau alte persoane implicate, inclusiv clienții societății, pot deține (în limitele permise de lege) sau pot fi implicați în tranzacții având ca obiect instrumente de investire la care se face referire în aceste pagini.