



W.B.S. România S.A.

Societate de Servicii de Investiții Financiare

Departamentul de analiză

Autor: Armin Comanac

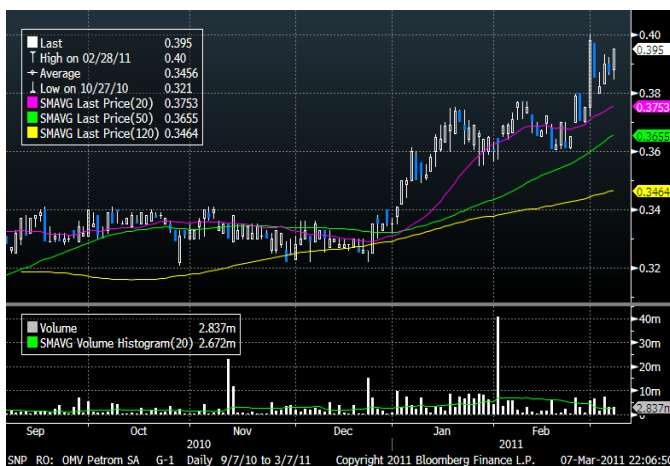
Jurnal bursier

Luni, 7 Martie 2011

Indicii Bursei de Valori București au înregistrat astăzi evoluții predominant negative, cu creșteri abrupte la finalul sesiunii de tranzacționare care au condus la variații la închidere în majoritate pozitive. Indicele BET-FI al societăților de investiții financiare a fost principala excepție, rămânând deasupra nivelului de referință pe parcursul majorității ședinței de astăzi și încheind ziua cu o creștere de 0.85% până la 24641.11 puncte după ce toate componentele sale au reușit închideri pozitive. Indicele BET a reușit să încheie ziua cu puțin peste nivelul de la finalul sesiunii de vineri, creșterea de 0.05% până la 5847 puncte venind după ce avansul acțiunilor OMV Petrom (+2.07%) a compensat scăderile suferite de restul acțiunilor energetice. Indicele BET-NG al sectorului energetic a suferit însă cea mai mare scădere a zilei, de 0.42%, scăderile suferite de Transelectrica (-2.79%), Rompetrol Rafinare (-1.79%), Conmag (-3.60%) și Dafora (-4.36%) având o pondere mai mare decât creșterea titlurilor SNP. Valoarea tranzacțiilor cu acțiuni de pe secțiunea BVB a fost de 44.08 milioane de lei, iar piețele de obligațiuni și produse structurate au totalizat 4.62, respectiv 2.2 milioane de lei. Pe secțiunea RASDAQ totalul zilei a fost de 755 de mii de lei.

Indice	Închidere	Variație	Variație %
BET	5847,95	2,79	0,05%
BET-C	3410,05	6,27	0,18%
BET-FI	24641,11	208,87	0,85%
ROTX	12015,12	-3,43	-0,03%
BET-XT	529,71	2,03	0,38%
BET-NG	809,46	-3,42	-0,42%

Știri



Acțiunile **OMV Petrom SA** au contribuit astăzi decisiv la închiderea pozitivă a indicelui BET, Titlurile SNP au încheiat ziua cu o creștere de 2.07% până la 0.3950 RON în urma avansului de la finalul sesiunii de tranzacționare, după ce în ultima oră și jumătate a ședinței de astăzi coborâseră sub nivelul de închidere de vineri. Valoarea tranzacțiilor cu titluri SNP realizate astăzi a fost de 1.11 milioane de lei.

Evoluția acțiunilor OMV Petrom în ultimele 6 luni

Sursă grafic: Bloomberg



W.B.S. România S.A.

Societate de Servicii de Investiții Financiare

Departamentul de analiză

Autor: Armin Comanac

Informații Tranzacționare

BVB, piața REGS/RGSI - TOP 5 (valoare)

Companie	Nr. Tranzacții	Volum	Valoare	Preț	Var %
FP	598	25.610.100	15.597.554,25	0,6010	-2,04%
SIF5	592	4.522.000	6.774.465,00	1,4850	0,20%
SIF2	421	2.999.500	4.169.944,00	1,3900	1,09%
BVB	219	89.873	3.819.442,26	42,4700	-0,54%
SIF1	214	1.792.000	1.984.673,50	1,1100	0,91%

BVB, piața REGS/RGSI - TOP 5* (variație %)

Companie	Nr. Tranzacții	Volum	Valoare	Preț	Var %
SNP	118	2.837.500	1.114.822,05	0,3950	2,07%
SIF4	164	935.500	639.970,75	0,6850	1,48%
SIF2	421	2.999.500	4.169.944,00	1,3900	1,09%
SIF1	214	1.792.000	1.984.673,50	1,1100	0,91%
SIF3	325	3.191.000	1.821.616,00	0,5700	0,88%

BVB, piața REGS/RGSI - BOTTOM 5* (variație %)

Companie	Nr. Tranzacții	Volum	Valoare	Preț	Var %
DAFR	289	7.824.500	1.056.047,25	0,1339	-4,36%
COMI	48	269.000	115.711,25	0,4290	-3,60%
COFI	187	1.599.700	224.967,82	0,1400	-2,37%
EBS	44	1.477	224.717,00	152,8000	-2,05%
FP	598	25.610.100	15.597.554,25	0,6010	-2,04%

RASDAQ, piața RGSB - TOP 5 (valoare)

Companie	Nr. Tranzacții	Volum	Valoare	Preț	Var %
COTE	25	4.240	161.520,00	38,0000	-0,52%
ARAX	42	415.500	65.501,40	0,1595	-0,31%
ARCV	32	582.000	49.321,70	0,0850	2,41%
PRSN	70	152.900	36.188,38	0,2340	-2,30%
UPET	9	9.500	16.904,50	1,7900	2,29%

În tabelele TOP 5 și BOTTOM 5 (variație %) vor fi puse doar companii care în ziua respectivă au avut o valoare a tranzacțiilor de cel puțin 100.000 RON, evitând astfel companiile care au înregistrat creșteri mari pe fondul unei lichidități extrem de modeste. Din acest motiv este posibil, de exemplu, ca în tabelul TOP 5 să apară și companii care au scăzut în acea zi, dar care intră în grupul celor mai mari 5 variații procentuale ținând cont de condiția de mai sus.



W.B.S. România S.A.

Societate de Servicii de Investiții Financiare

Departamentul de analiză

Autor: Armin Comanac

BET - Impactul evoluției acțiunilor asupra cotației indicelui

COD	Nume	Preț	Variație	Puncte
SNP	OMV PETROM S.A.	0.3950	2.07%	24.22
BRD	BRD - GROUPE SOCIETE GENERALE S.A.	14.3500	0.49%	5.83
TLV	BANCA TRANSILVANIA S.A.	1.4600	0.21%	2.56
BRK	S.S.I.F. BROKER S.A.	0.2991	-0.30%	-0.33
AZO	AZOMURES S.A.	0.6150	-0.57%	-0.58
TGN	S.N.T.G.N. TRANSGAZ S.A.	268.9000	-0.22%	-2.22
DAFR	DAFORA SA	0.1339	-4.36%	-3.73
BIO	BIOFARM S.A.	0.2170	-1.27%	-3.86
COMI	CONDMAG S.A.	0.4290	-3.60%	-5.28
TEL	C.N.T.E.E. TRANSELECTRICA	20.9000	-2.79%	-13.83

ROTX - Evoluția acțiunilor

COD	Nume	Preț	Variație
SNP	OMV PETROM S.A.	0.3950	2.07%
BRD	BRD - GROUPE SOCIETE GENERALE S.A.	14.3500	0.49%
TLV	BANCA TRANSILVANIA S.A.	1.4600	0.21%
FLA	FLAMINGO INTERNATIONAL SA	0.0185	0.00%
AZO	AZOMURES S.A.	0.6150	-0.57%
ATB	ANTIBIOTICE S.A.	0.5700	-0.35%
TGN	S.N.T.G.N. TRANSGAZ S.A.	268.9000	-0.22%
IMP	IMPACT DEVELOPER & CONTRACTOR S.A.	0.4390	-2.49%
BCC	BANCA COMERCIALA CARPATICA S.A.	0.0759	-1.30%
COMI	CONDMAG S.A.	0.4290	-3.60%
DAFR	DAFORA SA	0.1339	-4.36%
BIO	BIOFARM S.A.	0.2170	-1.27%
TEL	C.N.T.E.E. TRANSELECTRICA	20.9000	-2.79%
EBS	Erste Group Bank AG	152.8000	-2.05%

Informațiile din această prezentare nu reprezintă o recomandare de a cumpăra sau a vinde, ci sunt doar informații ce ar trebui să vă sprijine în adoptarea unei decizii fundamentate în cadrul procesului investițional și care nu certifică obținerea unui câștig sigur. Informațiile prezentate au fost obținute din surse considerate de încredere, dar corectitudinea și completitudinea lor nu pot fi garantate.

WBS România S.A. și realizatorii acestei analize nu își asumă nici un fel de obligație pentru eventualele pierderi suferite în urma folosirii acestor informații. WBS România S.A. și reprezentanții acesteia, angajații sau alte persoane implicate, inclusiv clienții societății, pot deține (în limitele permise de lege) sau pot fi implicați în tranzacții având ca obiect instrumente de investire la care se face referire în aceste pagini.