



W.B.S. România S.A.

Societate de Servicii de Investiții Financiare

Departamentul de analiză

Autor: Armin Comanac

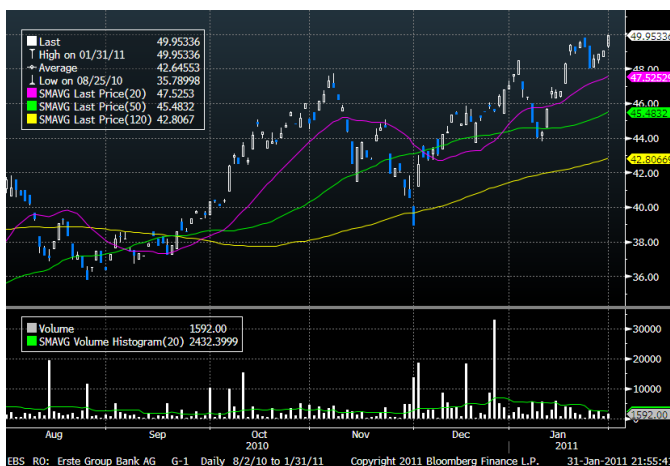
Jurnal bursier

Luni, 31 Ianuarie 2011

Indicii Bursei de Valori București au început săptămâna cu scăderi importante, nivelul atins după declinul abrupt din debutul sesiunii de tranzacționare menținându-se până la finalul zilei. Indicele BET-FI a suferit cea mai severă corecție, coborând cu 2.05% după ce toate componentele sale au pierdut câte cel puțin o jumătate de procent. Indicele BET a suferit un declin de 1.22% până la 5672.66 puncte, nici unul dintre membrii săi nereușind o evoluție pozitivă; cele mai importante scăderi au fost înregistrate de titlurile Banca Transilvania (-1.41%) și OMV Petrom (-1.32%). Indicele ROTX a reușit cea mai limitată scădere zilnică, pierzând doar 0.77% din valoarea de închidere de vineri, datorită efectului pozitiv al creșterii acțiunilor Erste Group Bank (+1.17%). Valoarea tranzacțiilor cu acțiuni de pe secțiunea BVB a fost astăzi de 72.33 milioane de lei, două treimi din această fiind realizate de tranzacțiile cu acțiuni Fondul Proprietatea; piața de produse structurate a totalizat la rândul său 1.54 milioane de lei. Pe secțiunea RASDAQ valoarea tranzacțiilor cu acțiuni a fost de 1.76 milioane de lei.

Indice	Închidere	Variație	Variație %
BET	5672,66	-69,78	-1,22%
BET-C	3293,47	-42,99	-1,29%
BET-FI	22241,62	-465,60	-2,05%
ROTX	11707,90	-90,96	-0,77%
BET-XT	499,94	-7,93	-1,56%
BET-NG	788,49	-7,81	-0,98%

Știri



Acțiunile **Erste Group Bank** au fost singurele de pe piața de acțiuni a secțiunii BVB care au reușit astăzi o evoluție pozitivă pe o lichiditate semnificativă. Titlurile EBS au avansat cu 1.17% până la 155.30 RON, valoarea tranzacțiilor înregistrate fiind de 246 de mii de lei.

Evoluția indicelui Erste Group Bank în ultimele 6 luni

Sursă grafic: Bloomberg



W.B.S. România S.A.

Societate de Servicii de Investiții Financiare

Departamentul de analiză

Autor: Armin Comanac

Informații Tranzacționare

BVB, piața REGS/RGSI - TOP 5 (valoare)

Companie	Nr. Tranzacții	Volum	Valoare	Preț	Var %
FP	1077	79.047.600	48.476.085,95	0,6150	-0,81%
SIF5	500	2.977.000	4.015.087,50	1,3480	-1,96%
TLV	162	2.509.000	3.510.446,50	1,3990	-1,41%
SIF2	341	1.845.000	2.235.969,50	1,2110	-1,70%
SNP	83	4.022.500	1.445.840,30	0,3600	-1,32%

BVB, piața REGS/RGSI - TOP 5* (variație %)

Companie	Nr. Tranzacții	Volum	Valoare	Preț	Var %
EBS	15	1.592	246.155,95	155,3000	1,17%
TGN	51	2.659	743.778,60	280,5000	-0,43%
BRD	121	81.520	1.175.308,70	14,4000	-0,69%
FP	1077	79.047.600	48.476.085,95	0,6150	-0,81%
BVB	65	5.247	222.395,68	42,7000	-1,16%

BVB, piața REGS/RGSI - BOTTOM 5* (variație %)

Companie	Nr. Tranzacții	Volum	Valoare	Preț	Var %
SIF3	366	2.307.000	1.222.004,50	0,5275	-3,03%
TEL	39	8.100	161.971,00	19,8000	-1,98%
SIF1	229	800.000	798.810,00	0,9950	-1,97%
SIF5	500	2.977.000	4.015.087,50	1,3480	-1,96%
SIF2	341	1.845.000	2.235.969,50	1,2110	-1,70%

RASDAQ, piața RGSB - TOP 5 (valoare)

Companie	Nr. Tranzacții	Volum	Valoare	Preț	Var %
HABE	6	480.000	1.284.917,50	2,7000	184,21%
ELMA	37	95.500	34.807,85	0,3600	-4,74%
PRSN	49	90.700	22.842,46	0,2550	1,92%
REFE	5	900	19.040,00	21,0000	0,00%
DUCL	9	29.000	14.027,00	0,4800	-5,88%

În tabelele TOP 5 și BOTTOM 5 (variație %) vor fi puse doar companii care în ziua respectivă au avut o valoare a tranzacțiilor de cel puțin 100.000 RON, evitând astfel companiile care au înregistrat creșteri mari pe fondul unei lichidități extrem de modeste. Din acest motiv este posibil, de exemplu, ca în tabelul TOP 5 să apară și companii care au scăzut în acea zi, dar care intră în grupul celor mai mari 5 variații procentuale ținând cont de condiția de mai sus.



W.B.S. România S.A.

Societate de Servicii de Investiții Financiare

Departamentul de analiză

Autor: Armin Comanac

BET - Impactul evoluției acțiunilor asupra cotației indicelui

COD	Nume	Pret	Variație	Puncte
DAFR	DAFORA SA	0.1241	-0.96%	-0.73
BRK	S.S.I.F. BROKER S.A.	0.2861	-1.68%	-1.78
AZO	AZOMURES S.A.	0.4680	-3.31%	-2.65
COMI	CONDMAG S.A.	0.4300	-2.27%	-3.30
TGN	S.N.T.G.N. TRANSGAZ S.A.	280.5000	-0.43%	-4.44
BIO	BIOFARM S.A.	0.2139	-2.55%	-7.71
BRD	BRD - GROUPE SOCIETE GENERALE S.A.	14.4000	-0.69%	-8.33
TEL	C.N.T.E.E. TRANSELECTRICA	19.8000	-1.98%	-9.22
SNP	OMV PETROM S.A.	0.3600	-1.32%	-14.53
TLV	BANCA TRANSILVANIA S.A.	1.3990	-1.41%	-17.08

ROTX - Evoluția acțiunilor

COD	Nume	Pret	Variație
EBS	Erste Group Bank AG	155.3000	1.17%
IMP	IMPACT DEVELOPER & CONTRACTOR S.A.	0.4900	0.00%
FLA	FLAMINGO INTERNATIONAL SA	0.0185	0.00%
ATB	ANTIBIOTICE S.A.	0.5480	-0.36%
DAFR	DAFORA SA	0.1241	-0.96%
COMI	CONDMAG S.A.	0.4300	-2.27%
AZO	AZOMURES S.A.	0.4680	-3.31%
BCC	BANCA COMERCIALA CARPATICA S.A.	0.0791	-1.13%
TGN	S.N.T.G.N. TRANSGAZ S.A.	280.5000	-0.43%
TEL	C.N.T.E.E. TRANSELECTRICA	19.8000	-1.98%
BIO	BIOFARM S.A.	0.2139	-2.55%
BRD	BRD - GROUPE SOCIETE GENERALE S.A.	14.4000	-0.69%
TLV	BANCA TRANSILVANIA S.A.	1.3990	-1.41%
SNP	OMV PETROM S.A.	0.3600	-1.32%

Informațiile din această prezentare nu reprezintă o recomandare de a cumpăra sau a vinde, ci sunt doar informații ce ar trebui să vă sprijine în adoptarea unei decizii fundamentate în cadrul procesului investițional și care nu certifică obținerea unui câștig sigur. Informațiile prezentate au fost obținute din surse considerate de încredere, dar corectitudinea și completitudinea lor nu pot fi garantate.

WBS România S.A. și realizatorii acestei analize nu își asumă nici un fel de obligație pentru eventualele pierderi suferite în urma folosirii acestor informații. WBS România S.A. și reprezentanții acesteia, angajații sau alte persoane implicate, inclusiv clienții societății, pot deține (în limitele permise de lege) sau pot fi implicați în tranzacții având ca obiect instrumente de investire la care se face referire în aceste pagini.