



W.B.S. România S.A.

Societate de Servicii de Investiții Financiare

Departamentul de analiză

Autor: Armin Comanac

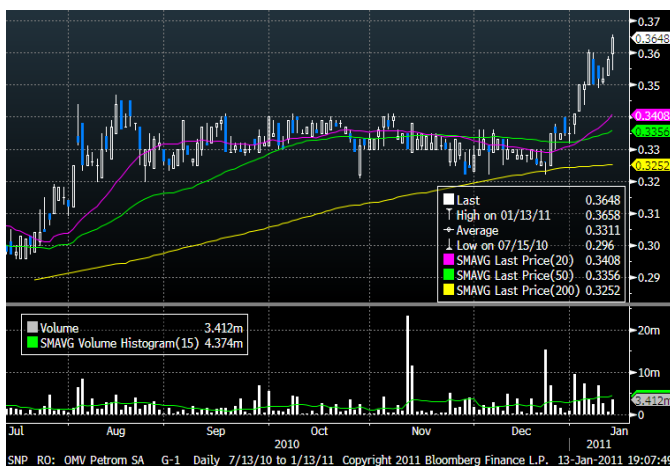
Jurnal bursier

Joi, 13 Ianuarie 2011

Indicii Bursei de Valori București au înregistrat astăzi evoluții mixte, oscilând de ambele părți ale nivelelor de referință pe parcursul sesiunii de tranzacționare pentru a încheia ziua în majoritate în creștere. Principala excepție a fost indicele BET-FI al societăților de investiții financiare, care a coborât astăzi cu 0.25% după ce anterior oscilase între -1.11% și +0.54%; dintre componentele sale doar SIF1 Banat Crișana (+0.47%) a reușit să termine ziua deasupra nivelului de referință. Indicele energetic BET-NG a încheiat sesiunea în scădere ușoară cu 0.05% după ce creșterea de 1.90% a acțiunilor OMV Petrom a fost compensată în mare parte de scăderea titlurilor Rompertol Rafinare (-2.95%) și Transelectrica (-0.47%). Indicii ROTX și BET au reușit cele mai mari aprecieri ale zilei, datorită în principal evoluției pozitive a acțiunilor SNP și, într-o mai mică măsură, a celor bancare (Banca Transilvania +0.71%, BRD +0.42%, Erste Group Bank +0.34%). Valoarea tranzacțiilor cu acțiuni pe secțiunea BVB a fost astăzi de 26.82 milioane de lei, în timp ce pe secțiunea RASDAQ s-au totalizat 517 mii de lei.

Indice	Închidere	Variație	Variație %
BET	5784,57	25,73	0,45%
BET-C	3385,97	3,78	0,11%
BET-FI	23462,81	-57,65	-0,25%
ROTX	11796,30	69,10	0,59%
BET-XT	515,26	1,31	0,25%
BET-NG	810,80	-0,41	-0,05%

Știri



Acțiunile OMV Petrom au fost astăzi principala componentă pozitivă din evoluția indicilor pieței de acțiuni a secțiunii BVB. Titlurile SNP au avansat cu 1.90% până la 0.3648 RON pe piața REGS, creșterea contribuind cu 20.6 puncte la aprecierea de 25.73 de puncte a indicelui BET. În același timp, acțiunile SNP au fost răspunzătoare pentru majoritatea lichidității de pe piața de acțiuni, înregistrând 156 de tranzacții pe piața REGS în valoare de 1.23 milioane lei și o tranzacție pe piața DEALS în valoare de 9 milioane de lei.

Evoluția acțiunilor OMV Petrom în ultimele 6 luni

Sursă grafic: Bloomberg



W.B.S. România S.A.

Societate de Servicii de Investiții Financiare

Departamentul de analiză

Autor: Armin Comanac

Informații Tranzacționare

BVB, piața REGS/RGSI - TOP 5 (valoare)

Companie	Nr. Tranzacții	Volum	Valoare	Preț	Var %
SIF5	336	2.614.000	3.540.450,50	1,3510	-0,88%
BRD	193	160.770	2.313.810,60	14,4000	0,42%
BVB	158	37.748	1.679.632,91	44,8000	1,82%
TLV	195	1.167.500	1.656.664,00	1,4250	0,71%
SNP	156	3.412.000	1.231.537,10	0,3648	1,90%

BVB, piața REGS/RGSI - TOP 5* (variație %)

Companie	Nr. Tranzacții	Volum	Valoare	Preț	Var %
AMO	359	12.185.500	192.791,50	0,0167	14,38%
CMP	65	556.000	253.199,25	0,4640	5,22%
SNP	156	3.412.000	1.231.537,10	0,3648	1,90%
BVB	158	37.748	1.679.632,91	44,8000	1,82%
TRP	10	510.000	236.945,00	0,4600	1,32%

BVB, piața REGS/RGSI - BOTTOM 5* (variație %)

Companie	Nr. Tranzacții	Volum	Valoare	Preț	Var %
BRK	179	864.500	270.051,90	0,3110	-2,05%
ALR	10	32.000	105.650,00	3,3500	-1,47%
ATB	86	595.500	364.557,25	0,6100	-0,97%
SIF5	336	2.614.000	3.540.450,50	1,3510	-0,88%
SIF2	234	948.000	1.202.507,50	1,2640	-0,47%

RASDAQ, piața RGSB - TOP 5 (valoare)

Companie	Nr. Tranzacții	Volum	Valoare	Preț	Var %
PRSN	35	443.100	115.410,38	0,2640	0,00%
ELMA	16	320.500	113.784,90	0,3553	0,08%
COTE	5	900	32.199,00	37,0000	5,74%
ARAX	38	190.500	30.674,20	0,1610	0,00%
REMO	11	69.000	20.660,25	0,3000	0,00%

În tabelele TOP 5 și BOTTOM 5 (variație %) vor fi puse doar companii care în ziua respectivă au avut o valoare a tranzacțiilor de cel puțin 100.000 RON, evitând astfel companiile care au înregistrat creșteri mari pe fondul unei lichidități extrem de modeste. Din acest motiv este posibil, de exemplu, ca în tabelul TOP 5 să apară și companii care au scăzut în acea zi, dar care intră în grupul celor mai mari 5 variații procentuale ținând cont de condiția de mai sus.



W.B.S. România S.A.

Societate de Servicii de Investiții Financiare

Departamentul de analiză

Autor: Armin Comanac

BET - Impactul evoluției acțiunilor asupra cotației indicelui

COD	Nume	Pret	Variație	Puncte
SNP	OMV PETROM S.A.	0.3648	1.90%	20.59
TLV	BANCA TRANSILVANIA S.A.	1.4250	0.71%	8.54
BRD	BRD - GROUPE SOCIETE GENERALE S.A.	14.4000	0.42%	5.00
TGN	S.N.T.G.N. TRANSGAZ S.A.	280.0000	0.00%	0.00
AZO	AZOMURES S.A.	0.5090	-0.20%	-0.17
COMI	CONDMAG S.A.	0.4621	-0.62%	-0.96
DAFR	DAFORA SA	0.1350	-1.46%	-1.22
BIO	BIOFARM S.A.	0.2190	-0.45%	-1.38
TEL	C.N.T.E.E. TRANSELECTRICA	21.4000	-0.47%	-2.30
BRK	S.S.I.F. BROKER S.A.	0.3110	-2.05%	-2.37

ROTX - Evoluția acțiunilor

COD	Nume	Pret	Variație
SNP	OMV PETROM S.A.	0.3648	1.90%
TLV	BANCA TRANSILVANIA S.A.	1.4250	0.71%
BRD	BRD - GROUPE SOCIETE GENERALE S.A.	14.4000	0.42%
EBS	Erste Group Bank AG	149.0000	0.34%
TGN	S.N.T.G.N. TRANSGAZ S.A.	280.0000	0.00%
BCC	BANCA COMERCIALA CARPATICA S.A.	0.0820	0.00%
FLA	FLAMINGO INTERNATIONAL SA	0.0185	0.00%
AZO	AZOMURES S.A.	0.5090	-0.20%
IMP	IMPACT DEVELOPER & CONTRACTOR S.A.	0.4820	-0.41%
COMI	CONDMAG S.A.	0.4621	-0.62%
DAFR	DAFORA SA	0.1350	-1.46%
BIO	BIOFARM S.A.	0.2190	-0.45%
ATB	ANTIBIOTICE S.A.	0.6100	-0.97%
TEL	C.N.T.E.E. TRANSELECTRICA	21.4000	-0.47%

Informațiile din această prezentare nu reprezintă o recomandare de a cumpăra sau a vinde, ci sunt doar informații ce ar trebui să vă sprijine în adoptarea unei decizii fundamentate în cadrul procesului investițional și care nu certifică obținerea unui câștig sigur. Informațiile prezentate au fost obținute din surse considerate de încredere, dar corectitudinea și completitudinea lor nu pot fi garantate.

WBS România S.A. și realizatorii acestei analize nu își asumă nici un fel de obligație pentru eventualele pierderi suferite în urma folosirii acestor informații. WBS România S.A. și reprezentanții acesteia, angajații sau alte persoane implicate, inclusiv clienții societății, pot deține (în limitele permise de lege) sau pot fi implicați în tranzacții având ca obiect instrumente de investire la care se face referire în aceste pagini.