



W.B.S. România S.A.

Societate de Servicii de Investiții Financiare

Departamentul de analiză

Autor: Armin Comanac

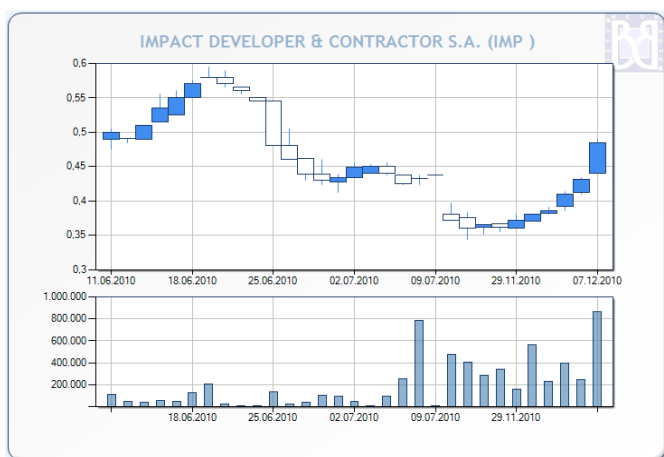
Jurnal bursier

Martți, 7 Decembrie 2010

Indicii Bursei de Valori București au realizat astăzi închideri de sesiune pozitive, situate la maximele zilei, după ce au evoluat în general peste valorile de referință în a doua jumătate a ședinței de tranzacționare. Indicele BET-FI a reușit cea mai mare creștere procentuală, câștigând 2.07%, peste jumătate din avansul de 432.25 de puncte de astăzi fiind dat de evoluția acțiunilor SIF5 Oltenia (+2.42%) și SIF1 Banat Crișana (+2.54%). Indicele energetic BET-NG a realizat cea mai modestă creștere procentuală, de doar 0.47%, singurele contribuții pozitive la evoluția sa fiind date de acțiunile OMV Petrom (+1.82%) și Transgaz (+0.76%). Indicele BET a avansat cu 0.96% până la 5148.60, evoluțiilor pozitive ale titlurilor SNP și TGN alăturându-li-se cele ale BRD (+1.68%) și Biofarm (+2.55%); similar, indicele ROTX a câștigat 1.15%, acesta fiind ajutat suplimentar de creșterile Erste Group Bank (+1.08%) și Impact (+12.35%). Tranzacțiile cu acțiuni de pe secțiunea BVB au totalizat de 11.45 milioane de lei, iar cele cu produse structurate și obligațiuni au atins 1.15, respectiv un milion de lei. Pe secțiunea RASDAQ s-au tranzacționat acțiuni în valoare de 471 de mii de lei.

Indice	Închidere	Variație	Variație %
BET	5148,60	49,19	0,96%
BET-C	3060,29	26,29	0,87%
BET-FI	21308,93	432,25	2,07%
ROTX	10572,37	120,54	1,15%
BET-XT	463,34	5,98	1,31%
BET-NG	745,47	3,49	0,47%

Știri



Acțiunile **Impact Developer & Contractor SA** au înregistrat astăzi cea mai bună evoluție zilnică de la începerea declinului din ultimele opt luni. Titlurile IMP s-au apreciat astăzi cu 12.53% până la 0.4850, revenind la nivelul de la sfârșitul lunii iunie după o creștere constantă înregistrată în ultima săptămână. De asemenea, volumul tranzacționat a fost cel mai ridicat din ultimele luni, astăzi fiind schimbate 861500 de acțiuni cu o valoare totală de 407 mii de lei, a zecea de pe piața de acțiuni a secțiunii BVB.

Evoluția acțiunilor IMP în ultimele șase luni

Sursă grafic: BVB



W.B.S. România S.A.

Societate de Servicii de Investiții Financiare

Departamentul de analiză

Autor: Armin Comanac

Informații Tranzacționare

BVB, piața REGS/RGSI - TOP 5 (valoare)

Companie	Nr. Tranzacții	Volum	Valoare	Preț	Var %
SIF2	164	1.578.000	1.671.560,00	1,0700	1,90%
TLV	134	1.252.500	1.549.505,00	1,2400	0,00%
SIF5	123	789.500	993.880,00	1,2700	2,42%
SNP	86	2.690.500	888.273,00	0,3350	1,82%
TGN	32	2.814	738.464,00	264,0000	0,76%

BVB, piața REGS/RGSI - TOP 5* (variație %)

Companie	Nr. Tranzacții	Volum	Valoare	Preț	Var %
IMP	209	861.500	406.858,50	0,4850	12,53%
BIO	94	840.500	168.164,50	0,2010	2,55%
SIF1	73	206.000	204.512,50	1,0100	2,54%
SIF4	73	220.500	131.912,50	0,6100	2,52%
SIF5	123	789.500	993.880,00	1,2700	2,42%

BVB, piața REGS/RGSI - BOTTOM 5* (variație %)

Companie	Nr. Tranzacții	Volum	Valoare	Preț	Var %
DAFR	36	1.108.500	135.644,00	0,1220	-1,61%
TLV	134	1.252.500	1.549.505,00	1,2400	0,00%
BRK	79	545.500	146.709,00	0,2690	0,00%
TEL	12	7.150	130.115,00	18,2000	0,00%
TGN	32	2.814	738.464,00	264,0000	0,76%

RASDAQ, piața RGBS - TOP 5 (valoare)

Companie	Nr. Tranzacții	Volum	Valoare	Preț	Var %
PRSN	58	381.550	91.257,34	0,2350	-2,08%
UARG	13	31.500	47.240,00	1,5000	0,00%
ARAX	19	317.000	44.385,00	0,1400	0,00%
SCTO	14	400	23.230,00	58,5000	-0,85%
ARCV	87	267.000	22.739,75	0,0879	0,00%

În tabelele TOP 5 și BOTTOM 5 (variație %) vor fi puse doar companii care în ziua respectivă au avut o valoare a tranzacțiilor de cel puțin 100.000 RON, evitând astfel companiile care au înregistrat creșteri mari pe fondul unei lichidități extrem de modeste. Din acest motiv este posibil, de exemplu, ca în tabelul TOP 5 să apară și companii care au scăzut în acea zi, dar care intră în grupul celor mai mari 5 variații procentuale ținând cont de condiția de mai sus.



W.B.S. România S.A.

Societate de Servicii de Investiții Financiare

Departamentul de analiză

Autor: Armin Comanac

BET - Impactul evoluției acțiunilor asupra cotației indicelui

COD	Nume	Preț	Variație	Puncte
SNP	OMV PETROM S.A.	0.3350	1.82%	18.73
BRD	BRD - GROUPE SOCIETE GENERALE S.A.	12.1000	1.68%	17.17
TGN	S.N.T.G.N. TRANSGAZ S.A.	264.0000	0.76%	7.63
BIO	BIOFARM S.A.	0.2010	2.55%	7.10
AZO	AZOMURES S.A.	0.4770	1.49%	1.19
TLV	BANCA TRANSILVANIA S.A.	1.2400	0.00%	0.00
BRK	S.S.I.F. BROKER S.A.	0.2690	0.00%	0.00
TEL	C.N.T.E.E. TRANSELECTRICA	18.2000	0.00%	0.00
DAFR	DAFORA SA	0.1220	-1.61%	-1.26
COMI	CONDMAG S.A.	0.4490	-0.88%	-1.36

ROTX - Evoluția acțiunilor

COD	Nume	Preț	Variație
SNP	OMV PETROM S.A.	0.3350	1.82%
BRD	BRD - GROUPE SOCIETE GENERALE S.A.	12.1000	1.68%
EBS	Erste Group Bank AG	140.0000	1.08%
IMP	IMPACT DEVELOPER & CONTRACTOR S.A.	0.4850	12.53%
BIO	BIOFARM S.A.	0.2010	2.55%
TGN	S.N.T.G.N. TRANSGAZ S.A.	264.0000	0.76%
ATB	ANTIBIOTICE S.A.	0.5900	2.61%
AZO	AZOMURES S.A.	0.4770	1.49%
TLV	BANCA TRANSILVANIA S.A.	1.2400	0.00%
TEL	C.N.T.E.E. TRANSELECTRICA	18.2000	0.00%
FLA	FLAMINGO INTERNATIONAL SA	0.0185	0.00%
COMI	CONDMAG S.A.	0.4490	-0.88%
DAFR	DAFORA SA	0.1220	-1.61%
BCC	BANCA COMERCIALA CARPATICA S.A.	0.0822	-2.14%

Informațiile din această prezentare nu reprezintă o recomandare de a cumpăra sau a vinde, ci sunt doar informații ce ar trebui să vă sprijine în adoptarea unei decizii fundamentate în cadrul procesului investițional și care nu certifică obținerea unui câștig sigur. Informațiile prezentate au fost obținute din surse considerate de încredere, dar corectitudinea și completitudinea lor nu pot fi garantate.

WBS România S.A. și realizatorii acestei analize nu își asumă nici un fel de obligație pentru eventualele pierderi suferite în urma folosirii acestor informații. WBS România S.A. și reprezentanții acesteia, angajații sau alte persoane implicate, inclusiv clienții societății, pot deține (în limitele permise de lege) sau pot fi implicați în tranzacții având ca obiect instrumente de investire la care se face referire în aceste pagini.