



W.B.S. România S.A.

Societate de Servicii de Investiții Financiare

Departamentul de analiză

Autor: Armin Comanac

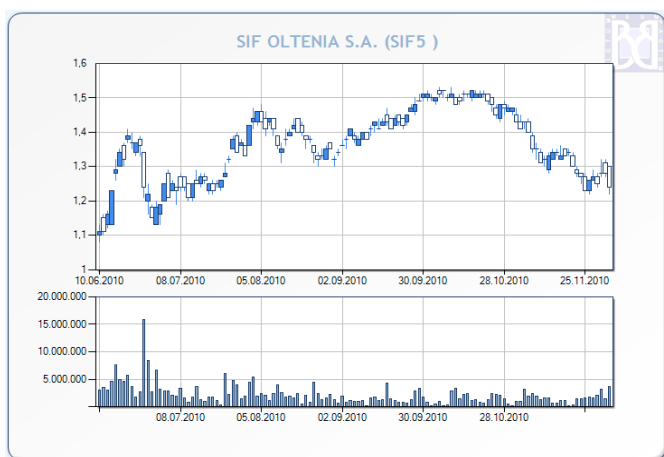
Jurnal bursier

Luni, 6 Decembrie 2010

Indicii Burselor de Valori București au început săptămâna cu evoluții negative importante, survenite în majoritate în prima jumătate a sesiunii de tranzacționare. Indicele BET-FI a suferit cea mai importantă corecție, de 1.77%, după ce la începutul zilei se apreciasse cu 0.53% pentru ca ulterior să coboare temporar cu 3.28%; cea mai importantă pondere în această evoluție a provenit de la acțiunile SIF5 Oltenia, care au pierdut astăzi 3.13%. Indicele energetic BET-NG a realizat una din cele mai reduse scăderi ale zilei, coborând cu doar 0.46% datorită în principal pierderilor suferite de acțiunile OMV Petrom (-1.20%) și Transgaz (-0.42%). Indicele BET a pierdut la rândul său 1.11%, încheind ziua la 5099.41 puncte după ce acțiunile Banca Transilvania și BRD au pierdut 2.36%, respectiv 1.65%. Valoarea tranzacțiilor cu acțiuni de pe secțiunea BVB a fost de 12.11 milioane de lei, aproximativ la același nivel ca în sesiunea de vineri; pe piața de produse structurate valoarea totală tranzacționată a fost de 234 de mii de lei. Pe secțiunea RASDAQ s-au tranzacționat acțiuni în valoare de 634 de mii de lei.

Indice	Închidere	Variație	Variație %
BET	5099,41	-57,46	-1,11%
BET-C	3034,00	-10,20	-0,34%
BET-FI	20876,68	-375,49	-1,77%
ROTX	10451,82	-99,95	-0,95%
BET-XT	457,36	-4,71	-1,02%
BET-NG	741,98	-3,43	-0,46%

Știri



Acțiunile **SIF Oltenia SA** au suferit una din cele mai importante scăderi înregistrate astăzi pe piața de acțiuni a secțiunii BVB. Titlurile SIF5 au coborât cu 3.13% până la 1.24 RON, declin care a contribuit cu peste 45% la scăderea de 1.77% suferită de indicele BET-FI al societăților de investiții financiare. Valoarea tranzacțiilor cu acțiuni SIF5 a fost de 4.56 milioane de lei, cea mai mare a zilei de pe piața de acțiuni.

Evoluția acțiunilor SIF Oltenia SA în ultimele șase luni

Sursă grafic: BVB



W.B.S. România S.A.

Societate de Servicii de Investiții Financiare

Departamentul de analiză

Autor: Armin Comanac

Informații Tranzacționare

BVB, piața REGS/RGSI - TOP 5 (valoare)

Companie	Nr. Tranzacții	Volum	Valoare	Preț	Var %
SIF5	436	3.645.000	4.558.785,00	1,2400	-3,13%
SIF2	181	1.174.500	1.234.010,00	1,0500	-1,87%
TLV	115	860.500	1.069.215,00	1,2400	-2,36%
TEL	26	53.750	978.229,00	18,2000	0,00%
SIF3	166	1.675.000	862.530,00	0,5200	-0,95%

BVB, piața REGS/RGSI - TOP 5* (variație %)

Companie	Nr. Tranzacții	Volum	Valoare	Preț	Var %
ALR	35	38.500	118.705,00	3,2000	5,61%
IMP	96	246.000	104.550,00	0,4310	5,38%
EBS	14	2.764	384.575,40	138,5000	0,36%
TEL	26	53.750	978.229,00	18,2000	0,00%
BIO	51	1.253.500	244.668,50	0,1960	0,00%

BVB, piața REGS/RGSI - BOTTOM 5* (variație %)

Companie	Nr. Tranzacții	Volum	Valoare	Preț	Var %
SIF5	436	3.645.000	4.558.785,00	1,2400	-3,13%
CMP	11	248.500	106.230,00	0,4100	-2,38%
TLV	115	860.500	1.069.215,00	1,2400	-2,36%
SIF2	181	1.174.500	1.234.010,00	1,0500	-1,87%
BRD	24	10.570	125.783,00	11,9000	-1,65%

RASDAQ, piața RGSB - TOP 5 (valoare)

Companie	Nr. Tranzacții	Volum	Valoare	Preț	Var %
ELMA	17	271.500	93.575,50	0,3430	-0,87%
ARAX	34	591.000	82.785,00	0,1400	0,00%
SCDM	20	450	39.814,00	87,0000	-4,40%
SCTO	5	140	7.994,00	59,0000	3,51%
ARCV	17	90.500	7.850,00	0,0879	2,09%

În tabelele TOP 5 și BOTTOM 5 (variație %) vor fi puse doar companii care în ziua respectivă au avut o valoare a tranzacțiilor de cel puțin 100.000 RON, evitând astfel companiile care au înregistrat creșteri mari pe fondul unei lichidități extrem de modeste. Din acest motiv este posibil, de exemplu, ca în tabelul TOP 5 să apară și companii care au scăzut în acea zi, dar care intră în grupul celor mai mari 5 variații procentuale ținând cont de condiția de mai sus.



W.B.S. România S.A.

Societate de Servicii de Investiții Financiare

Departamentul de analiză

Autor: Armin Comanac

BET - Impactul evoluției acțiunilor asupra cotației indicelui

COD	Nume	Preț	Variație	Puncte
COMI	CONDMAG S.A.	0.4530	1.12%	1.70
DAFR	DAFORA SA	0.1240	0.81%	0.63
TEL	C.N.T.E.E. TRANSELECTRICA	18.2000	0.00%	0.00
BIO	BIOFARM S.A.	0.1960	0.00%	0.00
BRK	S.S.I.F. BROKER S.A.	0.2690	-0.37%	-0.40
AZO	AZOMURES S.A.	0.4700	-3.89%	-3.24
TGN	S.N.T.G.N. TRANSGAZ S.A.	262.0000	-0.42%	-4.20
SNP	OMV PETROM S.A.	0.3290	-1.20%	-12.48
BRD	BRD - GROUPE SOCIETE GENERALE S.A.	11.9000	-1.65%	-17.17
TLV	BANCA TRANSILVANIA S.A.	1.2400	-2.36%	-22.30

ROTX - Evoluția acțiunilor

COD	Nume	Preț	Variație
EBS	Erste Group Bank AG	138.5000	0.36%
IMP	IMPACT DEVELOPER & CONTRACTOR S.A.	0.4310	5.38%
COMI	CONDMAG S.A.	0.4530	1.12%
DAFR	DAFORA SA	0.1240	0.81%
TEL	C.N.T.E.E. TRANSELECTRICA	18.2000	0.00%
BIO	BIOFARM S.A.	0.1960	0.00%
ATB	ANTIBIOTICE S.A.	0.5750	0.00%
FLA	FLAMINGO INTERNATIONAL SA	0.0185	0.00%
BCC	BANCA COMERCIALA CARPATICA S.A.	0.0840	-1.18%
AZO	AZOMURES S.A.	0.4700	-3.89%
TGN	S.N.T.G.N. TRANSGAZ S.A.	262.0000	-0.42%
SNP	OMV PETROM S.A.	0.3290	-1.20%
TLV	BANCA TRANSILVANIA S.A.	1.2400	-2.36%
BRD	BRD - GROUPE SOCIETE GENERALE S.A.	11.9000	-1.65%

Informațiile din această prezentare nu reprezintă o recomandare de a cumpăra sau a vinde, ci sunt doar informații ce ar trebui să vă sprijine în adoptarea unei decizii fundamentate în cadrul procesului investițional și care nu certifică obținerea unui câștig sigur. Informațiile prezentate au fost obținute din surse considerate de încredere, dar corectitudinea și completitudinea lor nu pot fi garantate.

WBS România S.A. și realizatorii acestei analize nu își asumă nici un fel de obligație pentru eventualele pierderi suferite în urma folosirii acestor informații. WBS România S.A. și reprezentanții acesteia, angajații sau alte persoane implicate, inclusiv clienții societății, pot deține (în limitele permise de lege) sau pot fi implicați în tranzacții având ca obiect instrumente de investire la care se face referire în aceste pagini.