



W.B.S. România S.A.

Societate de Servicii de Investiții Financiare

Departamentul de analiză

Autor: Armin Comanac

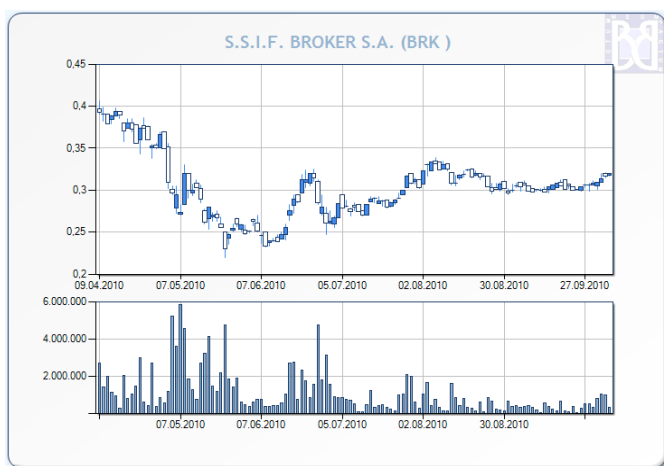
Jurnal bursier

Martți, 5 Octombrie 2010

Indicii Bursei de Valori București au realizat astăzi o evoluții indecise, într-o sesiune marcată de volatilitate scăzută și de cea mai mică valoare rulată pe piața de acțiuni în ultimele două luni. Indicele BET-FI a fost singurul care a reușit să încheie ziua în teritoriu pozitiv, avansând cu doar 0.17% în perioada de fixing de la finalul sesiunii de tranzacționare după ce evoluase în permanență în teritoriu negativ; creșterea a provenit din aprecierea cu 0.88% a titlurilor SIF1 Banat Crișana, celelalte patru SIF-uri încheind ziua staționar. Indicele BET a coborât astăzi cu 0.19%, datorită în principal evoluțiilor negative ale acțiunilor BRD (-0.83%) și OMV Petrom (-0.30%); acestora li s-a adăugat în cazul indicelui ROTX (-0.24%) Banca Comercială Carpatica (-2.11%). Pe secțiunea BVB valoarea tranzacțiilor cu acțiuni a totalizat astăzi 4.35 milioane de lei, cel mai redus nivel din ultimele două luni, în timp ce pe piețele de produse structurate și obligațiuni valorile tranzacționate au fost de 938, respectiv 651 mii de lei. Pe secțiunea RASDAQ tranzacțiile cu acțiuni au totalizat 1.53 milioane de lei.

Indice	Închidere	Variație	Variație %
BET	5214,51	-9,92	-0,19%
BET-C	3057,71	-5,08	-0,17%
BET-FI	23833,39	40,16	0,17%
ROTX	10457,49	-25,01	-0,24%
BET-XT	481,57	-0,19	-0,04%
BET-NG	752,58	-1,27	-0,17%

Știri



Acțiunile **SSIF Broker SA** au realizat astăzi cea mai mare apreciere procentuală din indicele BET, avansând cu 0.95% până la 0.32 RON. Acțiunile BRK și-au continuat astfel evoluția pozitivă din ultima perioadă, aducând totalul creșterilor pe piața REGS din ultimele nouă sesiuni de tranzacționare la 15%. Valoarea tranzacțiilor cu acțiuni BRK a fost astăzi de 117,585 RON, a zecea de pe piața de acțiuni a secțiunii BVB.

Evoluția acțiunilor SSIF Broker SA în ultimele șase luni

Sursă grafic: BVB



W.B.S. România S.A.

Societate de Servicii de Investiții Financiare

Departamentul de analiză

Autor: Armin Comanac

Informații Tranzacționare

BVB, piața REGS/RGSI - TOP 5 (valoare)

Companie	Nr. Tranzacții	Volum	Valoare	Preț	Var %
SIF2	117	1.028.000	1.199.380,00	1,1700	0,00%
SIF5	148	614.000	917.065,00	1,5000	0,00%
TLV	55	272.000	372.640,00	1,3700	0,00%
SIF1	95	282.000	319.335,00	1,1400	0,88%
BVB	136	7.696	293.555,50	38,4000	0,00%

BVB, piața REGS/RGSI - TOP 5* (variație %)

Companie	Nr. Tranzacții	Volum	Valoare	Preț	Var %
BRK	46	369.000	117.585,00	0,3200	0,95%
SIF1	95	282.000	319.335,00	1,1400	0,88%
SIF2	117	1.028.000	1.199.380,00	1,1700	0,00%
SIF5	148	614.000	917.065,00	1,5000	0,00%
TLV	55	272.000	372.640,00	1,3700	0,00%

BVB, piața REGS/RGSI - BOTTOM 5* (variație %)

Companie	Nr. Tranzacții	Volum	Valoare	Preț	Var %
AZO	56	383.500	186.379,00	0,4850	-0,41%
SNP	52	519.000	171.391,00	0,3300	-0,30%
SIF2	117	1.028.000	1.199.380,00	1,1700	0,00%
SIF5	148	614.000	917.065,00	1,5000	0,00%
TLV	55	272.000	372.640,00	1,3700	0,00%

RASDAQ, piața RGSB - TOP 5 (valoare)

Companie	Nr. Tranzacții	Volum	Valoare	Preț	Var %
ARAX	60	1.463.000	218.708,00	0,1500	0,67%
PRSN	58	608.300	163.436,33	0,2710	0,00%
ELMA	61	210.000	156.952,50	0,7350	-0,68%
SCDM	3	650	44.503,00	69,5000	13,01%
UARG	6	10.000	16.910,00	1,6700	-2,91%

În tabelele TOP 5 și BOTTOM 5 (variație %) vor fi puse doar companii care în ziua respectivă au avut o valoare a tranzacțiilor de cel puțin 100.000 RON, evitând astfel companiile care au înregistrat creșteri mari pe fondul unei lichidități extrem de modeste. Din acest motiv este posibil, de exemplu, ca în tabelul TOP 5 să apară și companii care au scăzut în acea zi, dar care intră în grupul celor mai mari 5 variații procentuale ținând cont de condiția de mai sus.



W.B.S. România S.A.

Societate de Servicii de Investiții Financiare

Departamentul de analiză

Autor: Armin Comanac

BET - Impactul evoluției acțiunilor asupra cotației indicelui

COD	Nume	Preț	Variație	Puncte
BIO	BIOFARM S.A.	0.1900	0.53%	1.42
BRK	S.S.I.F. BROKER S.A.	0.3200	0.95%	1.19
DAFR	DAFORA SA	0.1340	0.75%	0.63
TLV	BANCA TRANSILVANIA S.A.	1.3700	0.00%	0.00
TEL	C.N.T.E.E. TRANSELECTRICA	18.3000	0.00%	0.00
TGN	S.N.T.G.N. TRANSGAZ S.A.	256.0000	0.00%	0.00
AZO	AZOMURES S.A.	0.4850	-0.41%	-0.34
COMI	CONDMAG S.A.	0.7200	-0.69%	-1.12
SNP	OMV PETROM S.A.	0.3300	-0.30%	-3.12
BRD	BRD - GROUPE SOCIETE GENERALE S.A.	12.0000	-0.83%	-8.58

ROTX - Evoluția acțiunilor

COD	Nume	Preț	Variație
ATB	ANTIBIOTICE S.A.	0.6050	1.68%
BIO	BIOFARM S.A.	0.1900	0.53%
DAFR	DAFORA SA	0.1340	0.75%
TLV	BANCA TRANSILVANIA S.A.	1.3700	0.00%
EBS	Erste Group Bank AG	125.0000	0.00%
TEL	C.N.T.E.E. TRANSELECTRICA	18.3000	0.00%
TGN	S.N.T.G.N. TRANSGAZ S.A.	256.0000	0.00%
IMP	IMPACT DEVELOPER & CONTRACTOR S.A.	0.4370	0.00%
FLA	FLAMINGO INTERNATIONAL SA	0.0185	0.00%
AZO	AZOMURES S.A.	0.4850	-0.41%
COMI	CONDMAG S.A.	0.7200	-0.69%
BCC	BANCA COMERCIALA CARPATICA S.A.	0.0880	-2.11%
SNP	OMV PETROM S.A.	0.3300	-0.30%
BRD	BRD - GROUPE SOCIETE GENERALE S.A.	12.0000	-0.83%

Informațiile din această prezentare nu reprezintă o recomandare de a cumpăra sau a vinde, ci sunt doar informații ce ar trebui să vă sprijine în adoptarea unei decizii fundamentate în cadrul procesului investițional și care nu certifică obținerea unui câștig sigur. Informațiile prezentate au fost obținute din surse considerate de încredere, dar corectitudinea și completitudinea lor nu pot fi garantate.

WBS România S.A. și realizatorii acestei analize nu își asumă nici un fel de obligație pentru eventualele pierderi suferite în urma folosirii acestor informații. WBS România S.A. și reprezentanții acesteia, angajații sau alte persoane implicate, inclusiv clienții societății, pot deține (în limitele permise de lege) sau pot fi implicați în tranzacții având ca obiect instrumente de investire la care se face referire în aceste pagini.