



# W.B.S. România S.A.

Societate de Servicii de Investiții Financiare

Departamentul de analiză

Autor: Armin Comanac

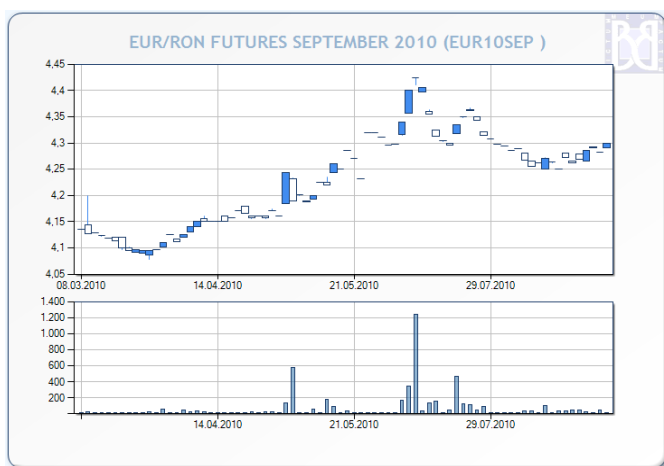
## Jurnal bursier

Vineri, 3 Septembrie 2010

Indicii Bursei de Valori București au încheiat săptămâna în scădere după o sesiune de evoluții negative în care au înregistrat variații negative care au depășit -1.20%, pentru a reveni în final la scăderi de sub -0.50% după publicarea în SUA a datelor despre șomaj. Indicele BET-FI a fost singurul care a reușit o închidere pozitivă astăzi, avansând cu 0.74% în urma creșterilor realizate de SIF5 Oltenia (+1.47%), SIF1 Banat Crișana (+0.93%) și SIF3 Transilvania (+0.91%). Indicele BET a pierdut astăzi 0.23% din valoarea de închidere de ieri, terminând ziua la 5095.86 de puncte; dintre componentele sale cele mai importante variații ca impact asupra indicelui au fost înregistrate de acțiunile Banca Transilvania (-1.42%) și OMV Petrom (+0.61%). Indicele energetic BET-NG a suferit una dintre cele mai mari scăderi procentuale, de 0.49%, datorită în principal declinului acțiunilor Rompetrol Rafinare (-3.37%). Valoarea tranzacțiilor cu acțiuni a scăzut astăzi la 5.86 de mii de lei pe secțiunea BVB și la 274 de mii de lei pe secțiunea RASDAQ. Piețele de obligațiuni și produse structurate au totalizat la rândul lor 187, respectiv 104 mii de lei.

Indice	Închidere	Variație	Variație %
BET	5095,86	-11,65	-0,23%
BET-C	2965,61	-16,78	-0,56%
BET-FI	22385,35	165,02	0,74%
ROTX	10345,84	-21,44	-0,21%
BET-XT	464,71	-0,52	-0,11%
BET-NG	736,05	-3,64	-0,49%

## Știri



Leul și-a continuat și astăzi tendința de depreciere față de moneda europeană începută în ultima zi a lunii august. Cursul de referință anunțat de Banca Națională a înregistrat o creștere de 0.42% până la 4.2796 RON, în timp ce pe piața futures a secțiunii BVB contractele EURRON cu expirare în septembrie 2010 au încheiat sesiunea în creștere la 4.30 RON, cel mai ridicat nivel din ultima lună.

### Evoluția contractelor EUR10SEP în ultimele șase luni

Sursă grafic: BVB



# W.B.S. România S.A.

Societate de Servicii de Investiții Financiare

Departamentul de analiză

Autor: Armin Comanac

## Informații Tranzacționare

### BVB, piața REGS/RGSI - TOP 5 (valoare)

Companie	Nr. Tranzacții	Volum	Valoare	Preț	Var %
BRD	113	126.600	1.443.509,00	11,5000	0,00%
SIF5	147	794.500	1.087.480,00	1,3800	1,47%
SIF2	149	936.500	993.415,00	1,0700	0,00%
TLV	74	313.000	431.190,00	1,3900	-1,42%
SIF3	104	594.000	326.585,00	0,5550	0,91%

### BVB, piața REGS/RGSI - TOP 5\* (variație %)

Companie	Nr. Tranzacții	Volum	Valoare	Preț	Var %
SIF5	147	794.500	1.087.480,00	1,3800	1,47%
SIF3	104	594.000	326.585,00	0,5550	0,91%
BVB	99	6.756	250.614,70	37,1000	0,82%
SNP	53	495.000	161.050,00	0,3300	0,61%
BRD	113	126.600	1.443.509,00	11,5000	0,00%

### BVB, piața REGS/RGSI - BOTTOM 5\* (variație %)

Companie	Nr. Tranzacții	Volum	Valoare	Preț	Var %
TLV	74	313.000	431.190,00	1,3900	-1,42%
BRK	88	334.000	101.399,50	0,3040	-0,33%
EBS	21	1.980	252.256,30	127,0000	-0,16%
BRD	113	126.600	1.443.509,00	11,5000	0,00%
SIF2	149	936.500	993.415,00	1,0700	0,00%

### RASDAQ, piața RGSB - TOP 5 (valoare)

Companie	Nr. Tranzacții	Volum	Valoare	Preț	Var %
PRSN	79	285.320	60.781,64	0,2130	1,43%
ARAX	38	287.500	41.858,50	0,1450	0,00%
ELMA	12	37.500	19.747,50	0,5450	3,81%
ARCV	105	157.000	14.565,40	0,0936	1,74%
PTRO	11	3.100	8.830,00	3,0000	0,00%

În tabelele TOP 5 și BOTTOM 5 (variație %) vor fi puse doar companii care în ziua respectivă au avut o valoare a tranzacțiilor de cel puțin 100.000 RON, evitând astfel companiile care au înregistrat creșteri mari pe fondul unei lichidități extrem de modeste. Din acest motiv este posibil, de exemplu, ca în tabelul TOP 5 să apară și companii care au scăzut în acea zi, dar care intră în grupul celor mai mari 5 variații procentuale ținând cont de condiția de mai sus.



# W.B.S. România S.A.

Societate de Servicii de Investiții Financiare

Departamentul de analiză

Autor: Armin Comanac

## BET - Impactul evoluției acțiunilor asupra cotației indicelui

COD	Nume	Preț	Variație	Puncte
SNP	OMV PETROM S.A.	0.3300	0.61%	6.09
DAFR	DAFORA SA	0.1280	0.79%	0.65
BRD	BRD - GROUPE SOCIETE GENERALE S.A.	11.5000	0.00%	0.00
AZO	AZOMURES S.A.	0.5000	0.00%	0.00
BIO	BIOFARM S.A.	0.1790	0.00%	0.00
COMI	CONDMAG S.A.	0.7300	0.00%	0.00
BRK	S.S.I.F. BROKER S.A.	0.3040	-0.33%	-0.41
TGN	S.N.T.G.N. TRANSGAZ S.A.	241.3000	-0.21%	-1.98
TEL	C.N.T.E.E. TRANSELECTRICA	17.9000	-0.56%	-2.46
TLV	BANCA TRANSILVANIA S.A.	1.3900	-1.42%	-13.54

## ROTX - Evoluția acțiunilor

COD	Nume	Preț	Variație
SNP	OMV PETROM S.A.	0.3300	0.61%
DAFR	DAFORA SA	0.1280	0.79%
BRD	BRD - GROUPE SOCIETE GENERALE S.A.	11.5000	0.00%
AZO	AZOMURES S.A.	0.5000	0.00%
BIO	BIOFARM S.A.	0.1790	0.00%
COMI	CONDMAG S.A.	0.7300	0.00%
ATB	ANTIBIOTICE S.A.	0.5400	0.00%
IMP	IMPACT DEVELOPER & CONTRACTOR S.A.	0.4370	0.00%
FLA	FLAMINGO INTERNATIONAL SA	0.0185	0.00%
BCC	BANCA COMERCIALA CARPATICA S.A.	0.0875	-0.57%
CMP	COMPA S. A.	0.4190	-2.33%
TGN	S.N.T.G.N. TRANSGAZ S.A.	241.3000	-0.21%
TEL	C.N.T.E.E. TRANSELECTRICA	17.9000	-0.56%
EBS	Erste Group Bank AG	127.0000	-0.16%
TLV	BANCA TRANSILVANIA S.A.	1.3900	-1.42%

Informațiile din această prezentare nu reprezintă o recomandare de a cumpăra sau a vinde, ci sunt doar informații ce ar trebui să vă sprijine în adoptarea unei decizii fundamentate în cadrul procesului investițional și care nu certifică obținerea unui câștig sigur. Informațiile prezentate au fost obținute din surse considerate de încredere, dar corectitudinea și completitudinea lor nu pot fi garantate.

WBS România S.A. și realizatorii acestei analize nu își asumă nici un fel de obligație pentru eventualele pierderi suferite în urma folosirii acestor informații. WBS România S.A. și reprezentanții acesteia, angajații sau alte persoane implicate, inclusiv clienții societății, pot deține (în limitele permise de lege) sau pot fi implicați în tranzacții având ca obiect instrumente de investire la care se face referire în aceste pagini.