



W.B.S. România S.A.

Societate de Servicii de Investiții Financiare

Departamentul de analiză

Autor: Virgil Petrea

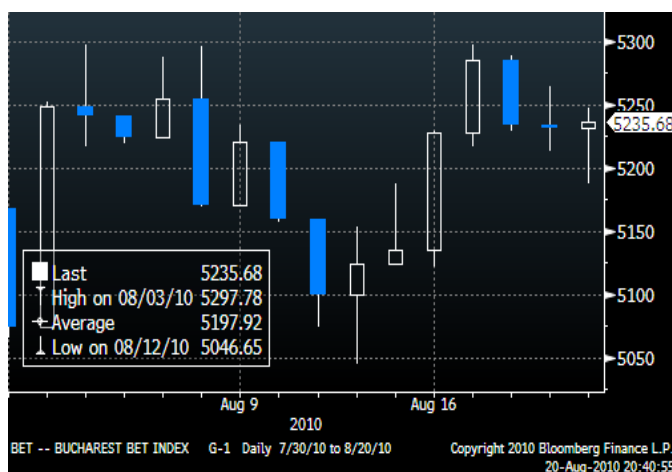
Jurnal bursier

Vineri, 20 August 2010

Indicii Bursei de Valori București și-au continuat astăzi scăderile, doar indicele BET închizând ședința aproape neschimbat (+0,08%), deși s-a aflat în mare parte a sesiunii pe minus. Sectorul financiar a fost iarăși în topul scăderilor, indicele BET-FI pierzând 0,84% din valoare, până la 22646,77. Societățile de investiții financiare s-au întors astăzi în topul lichidității BVB, ocupând patru din primele cinci locuri în privința totalelor tranzacționate. Totuși, volumele tranzacționate pe piața acțiunilor au fost în scădere fata de ieri, la secțiunea BVB lichiditatea totalizând 9,33 milioane RON, iar la secțiunea RASDAQ 465 mii RON. În aceste condiții, piața de obligațiuni a ajuns să depășească astăzi piața de acțiuni în ceea ce privește lichiditatea, cu un total de 16,73 milioane RON, cea mai mare parte fiind reprezentată de tranzacții cu titluri de stat cu maturitate în 2011 și 2012.

Indice	Închidere	Variație	Variație %
BET	5235,68	4,08	0,08%
BET-C	3052,17	-6,35	-0,21%
BET-FI	22646,77	-192,57	-0,84%
ROTX	10522,74	-29,35	-0,28%
BET-XT	477,06	-1,01	-0,21%
BET-NG	747,97	-2,22	-0,30%

Știri



Evoluția indicelui BET în luna august

Sursă grafic: BVB



W.B.S. România S.A.

Societate de Servicii de Investiții Financiare

Departamentul de analiză

Autor: Virgil Petrea

Informații Tranzacționare

BVB, piața REGS/RGSI - TOP 5 (valoare)

Companie	Nr. Tranzacții	Volum	Valoare	Preț	Var %
SIF5	324	2.123.500	2.916.505,00	1,3800	-1,43%
SIF2	169	1.214.500	1.282.495,00	1,0600	-0,93%
SIF1	111	618.000	681.730,00	1,1100	-0,89%
SNP	55	1.660.500	562.413,00	0,3400	0,89%
SIF3	109	838.500	471.720,00	0,5700	0,00%

BVB, piața REGS/RGSI - TOP 5* (variație %)

Companie	Nr. Tranzacții	Volum	Valoare	Preț	Var %
SNP	55	1.660.500	562.413,00	0,3400	0,89%
BVB	211	12.118	408.226,30	34,4000	0,88%
TLV	52	266.000	381.365,00	1,4400	0,70%
SIF3	109	838.500	471.720,00	0,5700	0,00%
BRD	55	26.800	317.944,00	11,9000	0,00%

BVB, piața REGS/RGSI - BOTTOM 5* (variație %)

Companie	Nr. Tranzacții	Volum	Valoare	Preț	Var %
EBS	31	1.713	212.891,70	123,5000	-2,29%
DAFR	118	1.110.000	149.441,50	0,1370	-2,14%
SIF5	324	2.123.500	2.916.505,00	1,3800	-1,43%
BRK	96	649.500	204.381,00	0,3160	-1,25%
SIF2	169	1.214.500	1.282.495,00	1,0600	-0,93%

RASDAQ, piața RGSB - TOP 5 (valoare)

Companie	Nr. Tranzacții	Volum	Valoare	Preț	Var %
ARAX	42	415.000	61.692,00	0,1500	-1,32%
PTRO	16	12.800	46.869,00	3,7000	-2,63%
ELMA	29	83.000	44.305,00	0,5500	0,00%
PRSN	57	172.140	37.653,00	0,2210	-1,78%
SAMU	1	217.500	36.757,50	0,1690	238,00%

În tabelele TOP 5 și BOTTOM 5 (variație %) vor fi puse doar companii care în ziua respectivă au avut o valoare a tranzacțiilor de cel puțin 100.000 RON, evitând astfel companiile care au înregistrat creșteri mari pe fondul unei lichidități extrem de modeste. Din acest motiv este posibil, de exemplu, ca în tabelul TOP 5 să apară și companii care au scăzut în acea zi, dar care intră în grupul celor mai mari 5 variații procentuale ținând cont de condiția de mai sus.



W.B.S. România S.A.

Societate de Servicii de Investiții Financiare

Departamentul de analiză

Autor: Virgil Petrea

BET - Impactul evoluției acțiunilor asupra cotației indicelui

COD	Nume	Preț	Variație	Puncte
SNP	OMV PETROM S.A.	0.3400	0.89%	9.14
TLV	BANCA TRANSILVANIA S.A.	1.4400	0.70%	6.77
TEL	C.N.T.E.E. TRANSELECTRICA	18.2000	0.55%	2.46
BRD	BRD - GROUPE SOCIETE GENERALE S.A.	11.9000	0.00%	0.00
BIO	BIOFARM S.A.	0.1890	0.00%	0.00
AZO	AZOMURES S.A.	0.5300	-0.93%	-0.88
BRK	S.S.I.F. BROKER S.A.	0.3160	-1.25%	-1.64
DAFR	DAFORA SA	0.1370	-2.14%	-1.96
COMI	CONDMAG S.A.	0.7850	-1.88%	-3.47
TGN	S.N.T.G.N. TRANSGAZ S.A.	238.5000	-0.67%	-6.33

ROTX - Evoluția acțiunilor

COD	Nume	Preț	Variație
SNP	OMV PETROM S.A.	0.3400	0.89%
TLV	BANCA TRANSILVANIA S.A.	1.4400	0.70%
TEL	C.N.T.E.E. TRANSELECTRICA	18.2000	0.55%
BRD	BRD - GROUPE SOCIETE GENERALE S.A.	11.9000	0.00%
BIO	BIOFARM S.A.	0.1890	0.00%
IMP	IMPACT DEVELOPER & CONTRACTOR S.A.	0.4370	0.00%
FLA	FLAMINGO INTERNATIONAL SA	0.0185	0.00%
AZO	AZOMURES S.A.	0.5300	-0.93%
BCC	BANCA COMERCIALA CARPATICA S.A.	0.0885	-0.67%
ATB	ANTIBIOTICE S.A.	0.5400	-0.92%
DAFR	DAFORA SA	0.1370	-2.14%
CMP	COMPA S. A.	0.4220	-4.95%
COMI	CONDMAG S.A.	0.7850	-1.88%
TGN	S.N.T.G.N. TRANSGAZ S.A.	238.5000	-0.67%
EBS	Erste Group Bank AG	123.5000	-2.29%

Informațiile din această prezentare nu reprezintă o recomandare de a cumpăra sau a vinde, ci sunt doar informații ce ar trebui să vă sprijine în adoptarea unei decizii fundamentate în cadrul procesului investițional și care nu certifică obținerea unui câștig sigur. Informațiile prezentate au fost obținute din surse considerate de încredere, dar corectitudinea și completitudinea lor nu pot fi garantate.

WBS România S.A. și realizatorii acestei analize nu își asumă nici un fel de obligație pentru eventualele pierderi suferite în urma folosirii acestor informații. WBS România S.A. și reprezentanții acesteia, angajații sau alte persoane implicate, inclusiv clienții societății, pot deține (în limitele permise de lege) sau pot fi implicați în tranzacții având ca obiect instrumente de investire la care se face referire în aceste pagini.