



# W.B.S. România S.A.

Societate de Servicii de Investiții Financiare

Departamentul de analiză

Autor: Armin Comanac

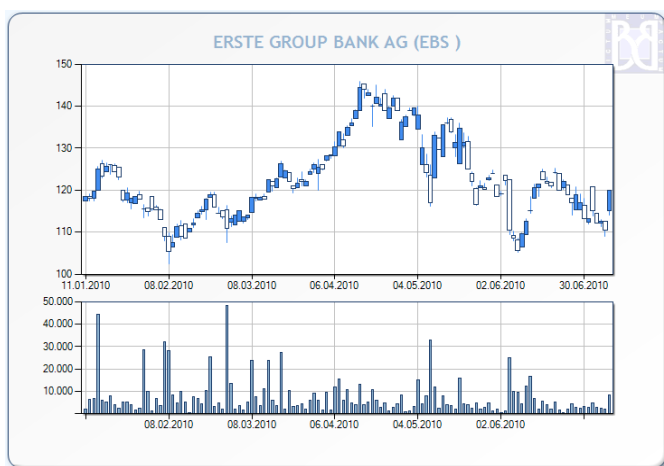
## Jurnal bursier

Joi, 8 Iulie 2010

Indicii Bursei de Valori București au revenit astăzi în creștere, terminând ziua în creștere cu aproape o jumătate de procent după o sesiune pozitivă în care aprecierile maxime au depășit două procente. Indicele ROTX a realizat cea mai mare creștere a zilei, de 2.11%, majoritatea creșterii de 202 puncte a acestuia fiind atribuită avansului de 8.60% înregistrat de acțiunile Erste Group Bank. Indicele BET-NG a realizat al doilea avans al zilei, de 0.84%, datorită în principal creșterilor realizate de acțiunile OMV Petrom (+1.69%) și Rompetrol Rafinare (+1.91%). Indicele BET-FI a crescut astăzi cu doar 0.39%, cel mai mic avans al zilei, în urma evoluției mixte a SIF-urilor - SIF3 Transilvania a avansat cu 1.24%, în timp ce SIF4 Muntenia a scăzut cu 0.81%. Indicele BET a avansat la rândul său cu 0.42%. Valoarea tranzacțiilor cu acțiuni de pe secțiunea BVB a fost astăzi de 12.49 milioane de lei; pe piețele de obligațiuni și futures valoarea tranzacțiilor a fost de 4.94, respectiv 0.29 milioane de lei. Pe piața RASDAQ tranzacțiile cu acțiuni au totalizat 10 milioane de lei.

Indice	Închidere	Variație	Variație %
BET	4813,94	19,98	0,42%
BET-C	2844,02	13,88	0,49%
BET-FI	20505,65	79,86	0,39%
ROTX	9809,82	202,28	2,11%
BET-XT	439,72	2,08	0,48%
BET-NG	696,37	5,78	0,84%

## Știri



Acțiunile Erste Group Bank au avansat astăzi cu 8.6% până la 120 RON, în urma a 85 de tranzacții în valoare de 964 de mii de lei, pe fondul optimismului generat ieri în sectorul bancar european datorită așteptărilor privind testele de stres din zona euro. În paralel, analiștii Citigroup și-au redus estimarea de preț pentru acțiunile EBS de la 36€ la 34€, menținând o recomandare de „buy”, datorită în principal efectelor estimate ale taxei planificate în Ungaria pentru sistemul financiar.

### Evoluția acțiunilor Erste Group Bank în ultimele șase luni

Sursă grafic: Bloomberg



# W.B.S. România S.A.

Societate de Servicii de Investiții Financiare

Departamentul de analiză

Autor: Armin Comanac

## Informații Tranzacționare

### BVB, piața REGS/RGSI - TOP 5 (valoare)

Companie	Nr. Tranzacții	Volum	Valoare	Preț	Var %
SIF5	460	3.407.500	4.260.960,00	1,2400	0,81%
BRD	177	195.950	2.146.144,00	10,8000	-0,92%
SIF2	214	1.695.500	1.645.787,50	0,9600	0,52%
EBS	85	8.298	964.187,10	120,0000	8,60%
SIF1	152	604.500	615.280,00	1,0100	0,00%

### BVB, piața REGS/RGSI - TOP 5\* (variație %)

Companie	Nr. Tranzacții	Volum	Valoare	Preț	Var %
EBS	85	8.298	964.187,10	120,0000	8,60%
BRK	107	518.500	145.853,50	0,2800	2,19%
IMP	36	782.500	337.732,50	0,4330	1,88%
SNP	65	469.000	141.768,00	0,3000	1,69%
BVB	49	4.191	108.672,00	26,0000	1,56%

### BVB, piața REGS/RGSI - BOTTOM 5\* (variație %)

Companie	Nr. Tranzacții	Volum	Valoare	Preț	Var %
BRD	177	195.950	2.146.144,00	10,8000	-0,92%
SIF4	178	699.500	436.175,00	0,6150	-0,81%
TEL	31	6.350	106.759,00	16,7000	-0,60%
BIO	100	574.000	103.550,00	0,1780	-0,56%
TGN	54	2.051	450.031,70	218,5000	-0,09%

### RASDAQ, piața RGSB - TOP 5 (valoare)

Companie	Nr. Tranzacții	Volum	Valoare	Preț	Var %
CFOR	6	2.079.500	135.109,10	0,0577	0,00%
PRSN	132	554.460	113.726,54	0,2020	-2,88%
PREB	30	61.500	28.054,00	0,4620	-5,13%
IPRU	16	20.500	27.865,00	1,3600	-0,73%
ARAX	41	197.000	25.440,50	0,1260	-0,79%

În tabelele TOP 5 și BOTTOM 5 (variație %) vor fi puse doar companii care în ziua respectivă au avut o valoare a tranzacțiilor de cel puțin 100.000 RON, evitând astfel companiile care au înregistrat creșteri mari pe fondul unei lichidități extrem de modeste. Din acest motiv este posibil, de exemplu, ca în tabelul TOP 5 să apară și companii care au scăzut în acea zi, dar care intră în grupul celor mai mari 5 variații procentuale ținând cont de condiția de mai sus.



# W.B.S. România S.A.

Societate de Servicii de Investiții Financiare

Departamentul de analiză

Autor: Armin Comanac

## BET - Impactul evoluției acțiunilor asupra cotației indicelui

COD	Nume	Preț	Variație	Puncte
SNP	OMV PETROM S.A.	0.3000	1.69%	15.23
TLV	BANCA TRANSILVANIA S.A.	1.4200	1.43%	13.54
BRK	S.S.I.F. BROKER S.A.	0.2800	2.19%	2.46
DAFR	DAFORA SA	0.1130	1.80%	1.31
AZO	AZOMURES S.A.	0.4440	1.37%	1.06
COMI	CONDMAG S.A.	0.7400	0.00%	0.00
TGN	S.N.T.G.N. TRANSGAZ S.A.	218.5000	-0.09%	-0.79
BIO	BIOFARM S.A.	0.1780	-0.56%	-1.47
TEL	C.N.T.E.E. TRANSELECTRICA	16.7000	-0.60%	-2.46
BRD	BRD - GROUPE SOCIETE GENERALE S.A.	10.8000	-0.92%	-8.90

## ROTX - Evoluția acțiunilor

COD	Nume	Preț	Variație
EBS	Erste Group Bank AG	120.0000	8.60%
SNP	OMV PETROM S.A.	0.3000	1.69%
TLV	BANCA TRANSILVANIA S.A.	1.4200	1.43%
IMP	IMPACT DEVELOPER & CONTRACTOR S.A.	0.4330	1.88%
CMP	COMPA S. A.	0.4000	2.56%
DAFR	DAFORA SA	0.1130	1.80%
AZO	AZOMURES S.A.	0.4440	1.37%
BCC	BANCA COMERCIALA CARPATICA S.A.	0.0890	0.56%
COMI	CONDMAG S.A.	0.7400	0.00%
ATB	ANTIBIOTICE S.A.	0.5000	0.00%
FLA	FLAMINGO INTERNATIONAL SA	0.0185	0.00%
TGN	S.N.T.G.N. TRANSGAZ S.A.	218.5000	-0.09%
BIO	BIOFARM S.A.	0.1780	-0.56%
TEL	C.N.T.E.E. TRANSELECTRICA	16.7000	-0.60%
BRD	BRD - GROUPE SOCIETE GENERALE S.A.	10.8000	-0.92%

Informațiile din această prezentare nu reprezintă o recomandare de a cumpăra sau a vinde, ci sunt doar informații ce ar trebui să vă sprijine în adoptarea unei decizii fundamentate în cadrul procesului investițional și care nu certifică obținerea unui câștig sigur. Informațiile prezentate au fost obținute din surse considerate de încredere, dar corectitudinea și completitudinea lor nu pot fi garantate.

WBS România S.A. și realizatorii acestei analize nu își asumă nici un fel de obligație pentru eventualele pierderi suferite în urma folosirii acestor informații. WBS România S.A. și reprezentanții acesteia, angajații sau alte persoane implicate, inclusiv clienții societății, pot deține (în limitele permise de lege) sau pot fi implicați în tranzacții având ca obiect instrumente de investire la care se face referire în aceste pagini.