



W.B.S. România S.A.

Societate de Servicii de Investiții Financiare

Departamentul de analiză

Autor: Armin Comanac

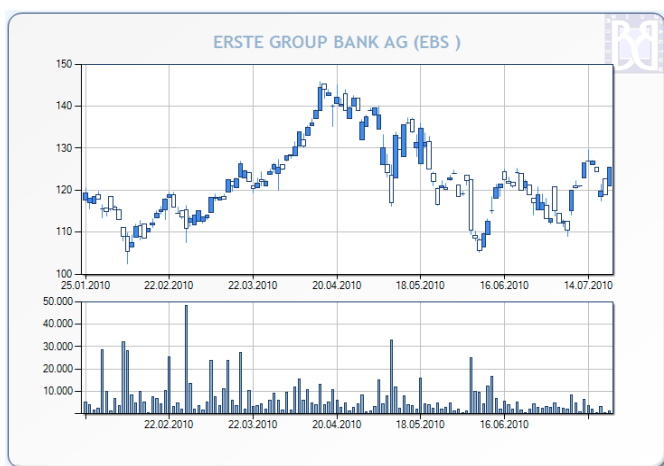
Jurnal bursier

Miercuri, 21 Iulie 2010

Indicii Bursei de Valori București au reușit astăzi o zi de evoluții pozitive, întrerupând scăderea din ultimele zile și încheind ziua cu creșteri cuprinse între 0.52% (BET-C) și 2.03% (BET-FI). Indicele societăților de investiții financiare a realizat cel mai mare avans procentual al zilei, SIF-urile reușind creșteri cuprinse între 2.70% (SIF3 Transilvania) și 1.58% (SIF2 Moldova). Indicele ROTX a realizat la rândul său o creștere de 1.61%, datorită în principal avansului de 5.38% realizat de acțiunile Erste Group Bank. Indicele energetic BET-NG a crescut cu 0.89%, nici una dintre componentele sale neevoluând astăzi în teritoriu negativ. Creșterea de 0.76% a indicelui BET a fost dată în principal de acțiunile energetice (OMV Petrom +1.33%, Transgaz +0.58%, Transelectrica +1.22%), în timp ce acțiunile bancare din componența sa au terminat ziua staționar. Lichiditatea pieței de acțiuni a secțiunii BVB a scăzut astăzi la 4.23 milioane de lei, în timp ce pe piața de obligațiuni s-au realizat tranzacții totalizând 6.15 milioane de lei. Pe secțiunea RASDAQ tranzacțiile cu acțiuni au totalizat 289 de mii de lei.

Indice	Închidere	Variație	Variație %
BET	4863,43	36,92	0,76%
BET-C	2855,39	14,67	0,52%
BET-FI	20797,22	414,66	2,03%
ROTX	9962,61	157,77	1,61%
BET-XT	444,10	4,50	1,02%
BET-NG	699,66	6,20	0,89%

Știri



Evoluția acțiunilor Erste Group Bank în ultimele șase luni

Sursă grafic: BVB

Acțiunile **Erste Group Bank** au realizat astăzi cea mai mare creștere procentuală din indicele ROTX, de 5.38%, terminând ziua la 125.40 RON și contribuind cu 107 puncte la avansul de 157.77 de puncte al indicelui. Pe piața din Viena, acțiunile EBS au avansat cu 1.29% până la 28.70€. Tot astăzi, Dow Jones Newswire a anunțat, citând surse din mediul bancar european, că Erste a trecut testele de stres ale UE, alături de Raiffeisen; cu toate acestea, rezultatul ar putea fi interpretat ca unul ușor negativ pentru Erste, întrucât scorul obținut a fost unul slab în ierarhia celor 91 de bănci analizate de oficialii europeni.



W.B.S. România S.A.

Societate de Servicii de Investiții Financiare

Departamentul de analiză

Autor: Armin Comanac

Informații Tranzacționare

BVB, piața REGS/RGSI - TOP 5 (valoare)

Companie	Nr. Tranzacții	Volum	Valoare	Preț	Var %
SIF5	169	1.195.500	1.492.270,00	1,2500	1,63%
BRD	57	37.580	406.141,00	10,8000	0,00%
SIF2	82	356.500	343.527,50	0,9650	1,58%
SIF3	88	624.000	305.870,50	0,4940	2,70%
SIF1	55	272.000	284.485,00	1,0500	1,94%

BVB, piața REGS/RGSI - TOP 5* (variație %)

Companie	Nr. Tranzacții	Volum	Valoare	Preț	Var %
EBS	34	1.435	178.242,10	125,4000	5,38%
AZO	63	478.000	213.948,50	0,4560	5,31%
SIF3	88	624.000	305.870,50	0,4940	2,70%
SIF4	41	177.000	109.267,50	0,6200	2,48%
SIF1	55	272.000	284.485,00	1,0500	1,94%

BVB, piața REGS/RGSI - BOTTOM 5* (variație %)

Companie	Nr. Tranzacții	Volum	Valoare	Preț	Var %
BRD	57	37.580	406.141,00	10,8000	0,00%
TEL	74	16.980	277.468,00	16,6000	1,22%
SIF2	82	356.500	343.527,50	0,9650	1,58%
SIF5	169	1.195.500	1.492.270,00	1,2500	1,63%
SIF1	55	272.000	284.485,00	1,0500	1,94%

RASDAQ, piața RGSB - TOP 5 (valoare)

Companie	Nr. Tranzacții	Volum	Valoare	Preț	Var %
IPRU	30	52.500	66.070,00	1,2600	-1,56%
ARCV	14	250.000	22.504,80	0,0915	2,23%
PRSN	34	94.140	19.678,37	0,2100	1,45%
ARAX	21	140.000	17.437,00	0,1260	2,44%
VULC	13	12.000	9.050,00	0,7500	-5,66%

În tabelele TOP 5 și BOTTOM 5 (variație %) vor fi puse doar companii care în ziua respectivă au avut o valoare a tranzacțiilor de cel puțin 100.000 RON, evitând astfel companiile care au înregistrat creșteri mari pe fondul unei lichidități extrem de modeste. Din acest motiv este posibil, de exemplu, ca în tabelul TOP 5 să apară și companii care au scăzut în acea zi, dar care intră în grupul celor mai mari 5 variații procentuale ținând cont de condiția de mai sus.



W.B.S. România S.A.

Societate de Servicii de Investiții Financiare

Departamentul de analiză

Autor: Armin Comanac

BET - Impactul evoluției acțiunilor asupra cotației indicelui

COD	Nume	Preț	Variație	Puncte
SNP	OMV PETROM S.A.	0.3040	1.33%	12.19
TGN	S.N.T.G.N. TRANSGAZ S.A.	224.3000	0.58%	5.15
TEL	C.N.T.E.E. TRANSELECTRICA	16.6000	1.22%	4.93
BIO	BIOFARM S.A.	0.1830	1.67%	4.42
AZO	AZOMURES S.A.	0.4560	5.31%	4.07
COMI	CONDMAG S.A.	0.7600	2.01%	3.47
BRK	S.S.I.F. BROKER S.A.	0.2850	1.79%	2.05
DAFR	DAFORA SA	0.1140	0.88%	0.65
BRD	BRD - GROUPE SOCIETE GENERALE S.A.	10.8000	0.00%	0.00
TLV	BANCA TRANSILVANIA S.A.	1.4200	0.00%	0.00

ROTX - Evoluția acțiunilor

COD	Nume	Preț	Variație
EBS	Erste Group Bank AG	125.4000	5.38%
SNP	OMV PETROM S.A.	0.3040	1.33%
TGN	S.N.T.G.N. TRANSGAZ S.A.	224.3000	0.58%
TEL	C.N.T.E.E. TRANSELECTRICA	16.6000	1.22%
ATB	ANTIBIOTICE S.A.	0.5300	2.91%
BIO	BIOFARM S.A.	0.1830	1.67%
AZO	AZOMURES S.A.	0.4560	5.31%
COMI	CONDMAG S.A.	0.7600	2.01%
BCC	BANCA COMERCIALA CARPATICA S.A.	0.0875	1.16%
DAFR	DAFORA SA	0.1140	0.88%
BRD	BRD - GROUPE SOCIETE GENERALE S.A.	10.8000	0.00%
TLV	BANCA TRANSILVANIA S.A.	1.4200	0.00%
IMP	IMPACT DEVELOPER & CONTRACTOR S.A.	0.4370	0.00%
FLA	FLAMINGO INTERNATIONAL SA	0.0185	0.00%
CMP	COMPA S. A.	0.3840	-2.78%

Informațiile din această prezentare nu reprezintă o recomandare de a cumpăra sau a vinde, ci sunt doar informații ce ar trebui să vă sprijine în adoptarea unei decizii fundamentate în cadrul procesului investițional și care nu certifică obținerea unui câștig sigur. Informațiile prezentate au fost obținute din surse considerate de încredere, dar corectitudinea și completitudinea lor nu pot fi garantate.

WBS România S.A. și realizatorii acestei analize nu își asumă nici un fel de obligație pentru eventualele pierderi suferite în urma folosirii acestor informații. WBS România S.A. și reprezentanții acesteia, angajații sau alte persoane implicate, inclusiv clienții societății, pot deține (în limitele permise de lege) sau pot fi implicați în tranzacții având ca obiect instrumente de investire la care se face referire în aceste pagini.