



W.B.S. România S.A.

Societate de Servicii de Investiții Financiare

Departamentul de analiză

Autor: Armin Comanac

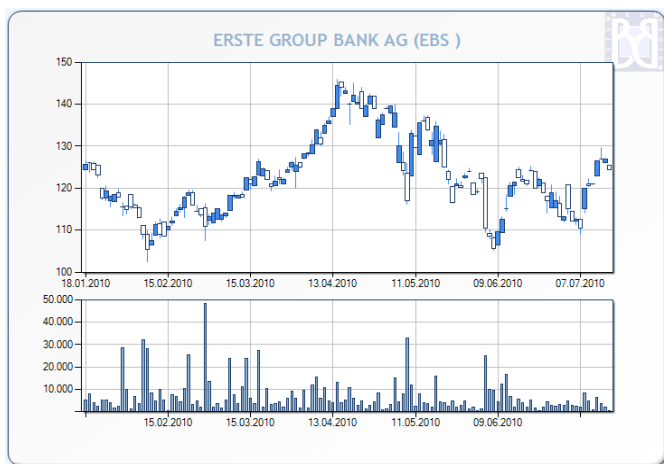
Jurnal bursier

Vineri, 16 Iulie 2010

Indicii Bursei de Valori București au încheiat săptămâna în creștere, singura excepție fiind indicele BET-FI care a suferit un declin de 0.56% datorită evoluțiilor negative ale SIF5 Oltenia (-0.79%), SIF2 Muldova (-1.02%) și SIF4 Muntenia (-0.8%). Indicele BET a realizat a doua creștere procentuală a zilei, de 0.46%, în urma aprecierilor înregistrate de acțiunile OMV Petrom (+1.68%) și BRD (+0.92%); la polul opus, contribuțiile negative au provenit de la titlurile Biofarm (-0.54%), Dafora (-1.72%), SSIF Broker (-1.03%) și Condmag (-0.66%). Evoluția mixtă a sectorului energetic a fost reflectată și în creșterea de doar 0.37% a indicelui BET-NG, la creșterea OMV Petrom și scăderile Dafora și Condmag adăugându-se declinul suferit de Rompetrol Rafinare (-0.74%). Valoarea tranzacțiilor de astăzi a rămas una scăzută — pe secțiunea BVB s-au înregistrat tranzacții în valoare de 6.5 milioane de lei pe piața de acțiuni și de 132 de mii de lei pe cea de futures, în timp ce pe secțiunea RASDAQ totalul realizat pe piața de acțiuni a fost de 504 mii de lei.

Indice	Închidere	Variație	Variație %
BET	4890,68	22,18	0,46%
BET-C	2882,59	21,93	0,77%
BET-FI	20898,61	-117,95	-0,56%
ROTX	10005,14	6,08	0,06%
BET-XT	447,95	1,55	0,35%
BET-NG	699,29	2,57	0,37%

Știri



Erste Group Bank a înregistrat astăzi cea mai importantă scădere din indicele ROTX, de 1.97%, aducând astfel o contribuție de -41.86 de puncte la evoluția indicelui. Aceasta a fost principala cauză a evoluției modeste a ROTX de astăzi, creșterea înregistrată fiind de doar 0.06% în pofida aprecierilor realizate de acțiunile OMV Petrom și BRD din componența sa. Declinul titlurilor EBS a venit în paralel cu evoluția negativă a acestora pe piața din Viena, însă a avut loc pe o valoare tranzacționată foarte scăzută, de doar 41 de mii de lei, cea mai redusă înregistrată în acest an.

Evoluția acțiunilor Erste Group Bank în ultimele șase luni

Sursă grafic: BVB



W.B.S. România S.A.

Societate de Servicii de Investiții Financiare

Departamentul de analiză

Autor: Armin Comanac

Informații Tranzacționare

BVB, piața REGS/RGSI - TOP 5 (valoare)

Companie	Nr. Tranzacții	Volum	Valoare	Preț	Var %
BRD	81	223.330	2.446.493,00	11,0000	0,92%
SIF5	117	1.044.500	1.321.825,00	1,2600	-0,79%
SIF3	73	1.302.500	651.146,00	0,4990	-0,20%
TLV	67	223.500	325.550,00	1,4500	0,00%
SNP	59	1.057.500	314.999,50	0,3030	1,68%

BVB, piața REGS/RGSI - TOP 5* (variație %)

Companie	Nr. Tranzacții	Volum	Valoare	Preț	Var %
SNP	59	1.057.500	314.999,50	0,3030	1,68%
BRD	81	223.330	2.446.493,00	11,0000	0,92%
TGN	29	863	192.179,40	222,5000	0,23%
TLV	67	223.500	325.550,00	1,4500	0,00%
SIF1	53	260.000	271.590,00	1,0500	0,00%

BVB, piața REGS/RGSI - BOTTOM 5* (variație %)

Companie	Nr. Tranzacții	Volum	Valoare	Preț	Var %
DAFR	55	1.243.000	143.678,50	0,1140	-1,72%
BRK	33	431.500	124.756,50	0,2870	-1,03%
SIF2	79	306.000	297.030,00	0,9700	-1,02%
SIF4	46	179.000	110.962,50	0,6200	-0,80%
SIF5	117	1.044.500	1.321.825,00	1,2600	-0,79%

RASDAQ, piața RGSB - TOP 5 (valoare)

Companie	Nr. Tranzacții	Volum	Valoare	Preț	Var %
ELMA	8	42.500	20.411,00	0,4810	-0,62%
ARCV	17	202.000	18.719,95	0,0938	0,75%
FIMA	4	3.100	16.920,00	5,4500	2,83%
PRBU	4	40	6.660,00	168,0000	-5,30%
UARG	4	4.000	5.220,00	1,3200	2,33%

În tabelele TOP 5 și BOTTOM 5 (variație %) vor fi puse doar companii care în ziua respectivă au avut o valoare a tranzacțiilor de cel puțin 100.000 RON, evitând astfel companiile care au înregistrat creșteri mari pe fondul unei lichidități extrem de modeste. Din acest motiv este posibil, de exemplu, ca în tabelul TOP 5 să apară și companii care au scăzut în acea zi, dar care intră în grupul celor mai mari 5 variații procentuale ținând cont de condiția de mai sus.



W.B.S. România S.A.

Societate de Servicii de Investiții Financiare

Departamentul de analiză

Autor: Armin Comanac

BET - Impactul evoluției acțiunilor asupra cotației indicelui

COD	Nume	Preț	Variație	Puncte
SNP	OMV PETROM S.A.	0.3030	1.68%	15.23
BRD	BRD - GROUPE SOCIETE GENERALE S.A.	11.0000	0.92%	8.90
TGN	S.N.T.G.N. TRANSGAZ S.A.	222.5000	0.23%	1.98
AZO	AZOMURES S.A.	0.4400	1.62%	1.24
TLV	BANCA TRANSILVANIA S.A.	1.4500	0.00%	0.00
TEL	C.N.T.E.E. TRANSELECTRICA	16.7000	0.00%	0.00
COMI	CONDMAG S.A.	0.7550	-0.66%	-1.16
BRK	S.S.I.F. BROKER S.A.	0.2870	-1.03%	-1.23
DAFR	DAFORA SA	0.1140	-1.72%	-1.31
BIO	BIOFARM S.A.	0.1830	-0.54%	-1.47

ROTX - Evoluția acțiunilor

COD	Nume	Preț	Variație
SNP	OMV PETROM S.A.	0.3030	1.68%
BRD	BRD - GROUPE SOCIETE GENERALE S.A.	11.0000	0.92%
TGN	S.N.T.G.N. TRANSGAZ S.A.	222.5000	0.23%
AZO	AZOMURES S.A.	0.4400	1.62%
TLV	BANCA TRANSILVANIA S.A.	1.4500	0.00%
TEL	C.N.T.E.E. TRANSELECTRICA	16.7000	0.00%
ATB	ANTIBIOTICE S.A.	0.5100	0.00%
IMP	IMPACT DEVELOPER & CONTRACTOR S.A.	0.4370	0.00%
FLA	FLAMINGO INTERNATIONAL SA	0.0185	0.00%
CMP	COMPA S. A.	0.3990	0.00%
COMI	CONDMAG S.A.	0.7550	-0.66%
DAFR	DAFORA SA	0.1140	-1.72%
BIO	BIOFARM S.A.	0.1830	-0.54%
BCC	BANCA COMERCIALA CARPATICA S.A.	0.0880	-2.11%
EBS	Erste Group Bank AG	124.5000	-1.97%

Informațiile din această prezentare nu reprezintă o recomandare de a cumpăra sau a vinde, ci sunt doar informații ce ar trebui să vă sprijine în adoptarea unei decizii fundamentate în cadrul procesului investițional și care nu certifică obținerea unui câștig sigur. Informațiile prezentate au fost obținute din surse considerate de încredere, dar corectitudinea și completitudinea lor nu pot fi garantate.

WBS România S.A. și realizatorii acestei analize nu își asumă nici un fel de obligație pentru eventualele pierderi suferite în urma folosirii acestor informații. WBS România S.A. și reprezentanții acesteia, angajații sau alte persoane implicate, inclusiv clienții societății, pot deține (în limitele permise de lege) sau pot fi implicați în tranzacții având ca obiect instrumente de investire la care se face referire în aceste pagini.