



W.B.S. România S.A.

Societate de Servicii de Investiții Financiare

Departamentul de analiză

Autor: Armin Comanac

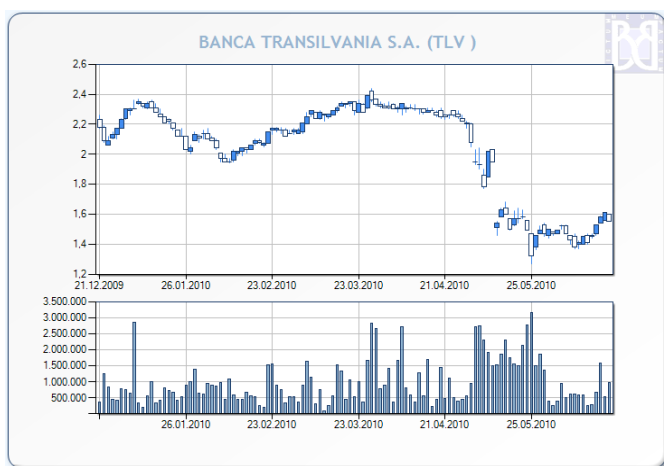
Jurnal bursier

Vineri, 18 Iunie 2010

Indicii Bursei de Valori București au încheiat săptămâna în scădere cu peste un procent, investitorii marcând profitul obținut în urma ultimelor patru zile de creșteri sustinute. Indicele BET-FI a realizat din nou cea mai mare variație, de -1.73%; din componența sa, SIF1 Banat Crișana a încheiat ziua staționar, în timp ce SIF4 Muntenia și SIF2 Moldova au înregistrat cele mai mari scăderi, de 2.86% respectiv 2.83%. Indicele BET-NG a suferit cea mai redusă corecție, de 0.91%, creșterea acțiunile Rompetrol Rafinare (+3.26%) limitând efectele scăderilor suferite de OMV Petrom (-3.13%) și Transelectrica (-3.85%). Indicele BET a coborât astăzi cu 1.45% până la 5143.15 puncte, acțiunile Banca Transilvania (-3.73%) aducând cea mai mare contribuție negativă, iar cele BRD (+1.69%) furnizând cea mai mare contribuție pozitivă. Valoarea tranzacțiilor cu acțiuni a scăzut pe secțiunea BVB la 19.26 milioane de lei, iar pe secțiunea RASDAQ a crescut la 1.11 milioane de lei.

Indice	Închidere	Variație	Variație %
BET	5143,15	-75,54	-1,45%
BET-C	3035,44	-32,02	-1,04%
BET-FI	22584,63	-396,86	-1,73%
ROTX	10431,74	-144,03	-1,36%
BET-XT	476,93	-7,84	-1,62%
BET-NG	726,59	-6,70	-0,91%

Știri



Acțiunile **Banca Transilvania** au adus astăzi cea mai mare contribuție negativă la evoluția indicelui BET, scăderea de 3.73% a acestora contribuind cu -39.05 puncte la variația de -75.54 de puncte a indicelui. Valoarea totală a tranzacțiilor cu titluri TLV a fost de 1.56 milioane de lei, a cincea de pe piața REGS a secțiunii BVB.

Evoluția acțiunilor Banca Transilvania în ultimele șase luni

Sursă grafic: BVB



W.B.S. România S.A.

Societate de Servicii de Investiții Financiare

Departamentul de analiză

Autor: Armin Comanac

Informații Tranzacționare

BVB, piața REGS/RGSI - TOP 5 (valoare)

Companie	Nr. Tranzacții	Volum	Valoare	Preț	Var %
SIF5	636	4.711.000	6.251.885,00	1,3200	-1,49%
SIF2	389	2.857.000	2.972.635,00	1,0300	-2,83%
BRD	196	150.990	1.808.819,00	12,0000	1,69%
SIF3	432	3.047.000	1.700.330,00	0,5550	-1,77%
TLV	613	988.000	1.556.700,00	1,5500	-3,73%

BVB, piața REGS/RGSI - TOP 5* (variație %)

Companie	Nr. Tranzacții	Volum	Valoare	Preț	Var %
BRD	196	150.990	1.808.819,00	12,0000	1,69%
COMI	45	163.000	142.270,00	0,8800	1,15%
BVB	196	25.737	681.769,40	26,4000	0,76%
TGN	65	1.769	400.224,40	226,3000	0,04%
SIF1	190	595.500	692.515,00	1,1500	0,00%

BVB, piața REGS/RGSI - BOTTOM 5* (variație %)

Companie	Nr. Tranzacții	Volum	Valoare	Preț	Var %
TEL	67	8.900	160.760,00	17,5000	-3,85%
TLV	613	988.000	1.556.700,00	1,5500	-3,73%
SNP	126	1.651.500	518.171,50	0,3100	-3,13%
SIF4	156	844.500	583.350,00	0,6800	-2,86%
SIF2	389	2.857.000	2.972.635,00	1,0300	-2,83%

RASDAQ, piața RGSB - TOP 5 (valoare)

Companie	Nr. Tranzacții	Volum	Valoare	Preț	Var %
ARAX	165	1.377.000	199.681,00	0,1430	-0,69%
ARCV	140	1.073.000	113.346,50	0,1010	-4,72%
IARV	45	35.000	60.630,00	1,7000	1,80%
PRSN	62	239.840	58.213,48	0,2380	-2,86%
IPRU	25	35.000	54.145,00	1,5600	3,31%

În tabelele TOP 5 și BOTTOM 5 (variație %) vor fi puse doar companii care în ziua respectivă au avut o valoare a tranzacțiilor de cel puțin 100.000 RON, evitând astfel companiile care au înregistrat creșteri mari pe fondul unei lichidități extrem de modeste. Din acest motiv este posibil, de exemplu, ca în tabelul TOP 5 să apară și companii care au scăzut în acea zi, dar care intră în grupul celor mai mari 5 variații procentuale ținând cont de condiția de mai sus.



W.B.S. România S.A.

Societate de Servicii de Investiții Financiare

Departamentul de analiză

Autor: Armin Comanac

BET - Impactul evoluției acțiunilor asupra cotației indicelui

COD	Nume	Preț	Variație	Puncte
BRD	BRD - GROUPE SOCIETE GENERALE S.A.	12.0000	1.69%	14.74
COMI	CONDMAG S.A.	0.8800	1.15%	2.43
TGN	S.N.T.G.N. TRANSGAZ S.A.	226.3000	0.04%	0.42
DAFR	DAFORA SA	0.1310	0.00%	0.00
BIO	BIOFARM S.A.	0.1900	0.00%	0.00
AZO	AZOMURES S.A.	0.4610	-0.86%	-0.74
BRK	S.S.I.F. BROKER S.A.	0.2860	-1.04%	-1.29
TEL	C.N.T.E.E. TRANSELECTRICA	17.5000	-3.85%	-18.09
SNP	OMV PETROM S.A.	0.3100	-3.13%	-33.95
TLV	BANCA TRANSILVANIA S.A.	1.5500	-3.73%	-39.05

ROTX - Evoluția acțiunilor

COD	Nume	Preț	Variație
BRD	BRD - GROUPE SOCIETE GENERALE S.A.	12.0000	1.69%
RRC	ROMPETROL RAFINARE S.A.	0.0697	3.26%
IMP	IMPACT DEVELOPER & CONTRACTOR S.A.	0.5700	3.64%
COMI	CONDMAG S.A.	0.8800	1.15%
TGN	S.N.T.G.N. TRANSGAZ S.A.	226.3000	0.04%
BIO	BIOFARM S.A.	0.1900	0.00%
ATB	ANTIBIOTICE S.A.	0.5750	0.00%
FLA	FLAMINGO INTERNATIONAL SA	0.0185	0.00%
CMP	COMP A. S.A.	0.4160	-0.48%
AZO	AZOMURES S.A.	0.4610	-0.86%
TBM	TURBOMECANICA S.A.	0.1000	-3.85%
EBS	Erste Group Bank AG	121.0000	-0.58%
TEL	C.N.T.E.E. TRANSELECTRICA	17.5000	-3.85%
SNP	OMV PETROM S.A.	0.3100	-3.13%
TLV	BANCA TRANSILVANIA S.A.	1.5500	-3.73%

Informațiile din această prezentare nu reprezintă o recomandare de a cumpăra sau a vinde, ci sunt doar informații ce ar trebui să vă sprijine în adoptarea unei decizii fundamentate în cadrul procesului investițional și care nu certifică obținerea unui câștig sigur. Informațiile prezentate au fost obținute din surse considerate de încredere, dar corectitudinea și completitudinea lor nu pot fi garantate.

WBS România S.A. și realizatorii acestei analize nu își asumă nici un fel de obligație pentru eventualele pierderi suferite în urma folosirii acestor informații. WBS România S.A. și reprezentanții acesteia, angajații sau alte persoane implicate, inclusiv clienții societății, pot deține (în limitele permise de lege) sau pot fi implicați în tranzacții având ca obiect instrumente de investire la care se face referire în aceste pagini.