



W.B.S. România S.A.

Societate de Servicii de Investiții Financiare

Departamentul de analiză

Autor: Armin Comanac

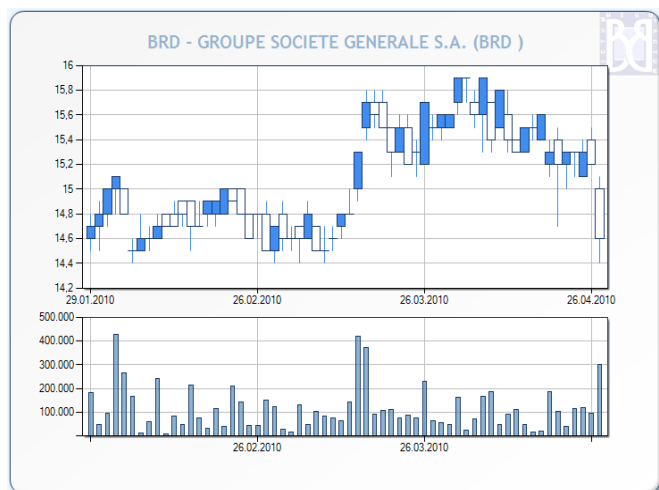
Jurnal bursier

Miercuri, 28 Aprilie 2010

Indicii Bursei de Valori București și-au continuat astăzi evoluțiile descendente, în ton cu scăderile de pe piețele europene cauzate de acutizarea crizei financiare a Greciei. Minimele zilei au fost cu peste 3% sub valorile de închidere de ieri, cu excepția indicilor BET (minim -2.91%) și BET-NG (minim -2.54%). Piețele de capital și-au revenit după amiază, în urma declarațiilor FMI care au calmat din temerile investitorilor privind riscul de default al Greciei, indicii BVB înregistrând la rândul lor reveniri până la variații de închidere cuprinse între -0.63% (BET-NG) și -2.02% (BET-FI). Pentru indicele BET, care a pierdut astăzi 1.44%, cea mai mare contribuție negativă a provenit de la acțiunile BRD, care au scăzut astăzi cu 3.95%. Lichiditatea pieței de acțiuni a secțiunii BVB a crescut semnificativ față de ieri, în condițiile în care SIF-urile au realizat 34 de milioane din totalul de 47.2 milioane de lei. Piața de obligațiuni a totalizat 185.16 milioane de lei din tranzacții cu titluri de stat, iar piața futures a realizat tranzacții valorând 879 mii lei. Totalul înregistrat pe secțiunea RASDAQ a fost de 1.28 milioane de lei.

Indice	Închidere	Variație	Variație %
BET	5686,22	-82,80	-1,44%
BET-C	3427,60	-57,90	-1,66%
BET-FI	29436,33	-607,68	-2,02%
ROTX	11631,64	-181,37	-1,54%
BET-XT	560,41	-10,10	-1,77%
BET-NG	781,88	-4,94	-0,63%

Știri



Acțiunile **BRD** au înregistrat astăzi cel mai mare declin din indicele BET, pierzând 3.95% până la 14.60 RON. Scăderea a contribuit cu -44.20 puncte la declinul de astăzi de -82.80 puncte al indicelui BET. Société Générale, compania părinte a BRD, este una dintre băncile franceze cu cele mai mari expuneri la criza din Grecia, aceasta deținând banca elenă Geniki. Expunerea totală a sectorului bancar privat francez la criza financiară elenă este de aproximativ 75 de miliarde de dolari.

Evoluția acțiunilor BRD în ultimele 3 luni

Sursă grafic: BVB



W.B.S. România S.A.

Societate de Servicii de Investiții Financiare

Departamentul de analiză

Autor: Armin Comanac

Informații Tranzacționare

BVB, piața REGS/RGSI - TOP 5 (valoare)

Companie	Nr. Tranzacții	Volum	Valoare	Preț	Var %
SIF5	1042	9.426.000	16.835.750,00	1,8100	-1,09%
SIF2	617	5.588.500	7.322.075,00	1,3200	-2,22%
SIF1	433	3.166.500	4.600.085,00	1,4700	-2,00%
BRD	379	301.780	4.457.381,00	14,6000	-3,95%
SIF3	619	4.466.500	3.340.747,50	0,7500	-3,23%

BVB, piața REGS/RGSI - TOP 5* (variație %)

Companie	Nr. Tranzacții	Volum	Valoare	Preț	Var %
SNP	502	8.233.000	2.604.628,00	0,3250	0,00%
ARS	86	120.000	121.192,50	1,1000	0,00%
ATB	74	172.500	115.030,00	0,6800	0,00%
BIO	471	3.801.000	775.696,50	0,2100	-0,94%
BCC	64	1.925.000	193.904,85	0,1000	-0,99%

BVB, piața REGS/RGSI - BOTTOM 5* (variație %)

Companie	Nr. Tranzacții	Volum	Valoare	Preț	Var %
IMP	85	191.000	139.822,50	0,7450	-5,70%
ALR	42	34.000	125.085,00	3,7300	-4,11%
BRD	379	301.780	4.457.381,00	14,6000	-3,95%
SIF3	619	4.466.500	3.340.747,50	0,7500	-3,23%
OLT	144	605.500	167.051,50	0,2810	-3,10%

RASDAQ, piața RGSB - TOP 5 (valoare)

Companie	Nr. Tranzacții	Volum	Valoare	Preț	Var %
ELMA	211	728.500	377.925,00	0,5400	-1,82%
ARCV	122	939.000	110.443,00	0,1210	-3,97%
COTE	10	1.300	35.990,00	28,0000	-3,45%
CERE	14	45.000	32.677,50	0,7400	1,37%
ELGS	4	33.500	24.200,00	0,7250	3,57%

În tabelele TOP 5 și BOTTOM 5 (variație %) vor fi puse doar companii care în ziua respectivă au avut o valoare a tranzacțiilor de cel puțin 100.000 RON, evitând astfel companiile care au înregistrat creșteri mari pe fondul unei lichidități extrem de modeste. Din acest motiv este posibil, de exemplu, ca în tabelul TOP 5 să apară și companii care au scăzut în acea zi, dar care intră în grupul celor mai mari 5 variații procentuale ținând cont de condiția de mai sus.



W.B.S. România S.A.

Societate de Servicii de Investiții Financiare

Departamentul de analiză

Autor: Armin Comanac

BET - Impactul evoluției acțiunilor asupra cotației indicelui

COD	Nume	Preț	Variație	Puncte
SNP	OMV PETROM S.A.	0.3250	0.00%	0.00
TLV	BANCA TRANSILVANIA S.A.	2.2200	0.00%	0.00
DAFR	DAFORA SA	0.1560	0.00%	0.00
COMI	CONDMAG S.A.	0.8850	0.00%	0.00
AZO	AZOMURES S.A.	0.4030	0.00%	0.00
BRK	S.S.I.F. BROKER S.A.	0.3530	-1.94%	-3.01
BIO	BIOFARM S.A.	0.2100	-0.94%	-3.09
TEL	C.N.T.E.E. TRANSELECTRICA	19.4000	-3.00%	-15.50
TGN	S.N.T.G.N. TRANSGAZ S.A.	244.1000	-1.65%	-17.01
BRD	BRD - GROUPE SOCIETE GENERALE S.A.	14.6000	-3.95%	-44.20

ROTX - Evoluția acțiunilor

COD	Nume	Preț	Variație
RRC	ROMPETROL RAFINARE S.A.	0.0714	1.85%
SNP	OMV PETROM S.A.	0.3250	0.00%
ATB	ANTIBIOTICE S.A.	0.6800	0.00%
TLV	BANCA TRANSILVANIA S.A.	2.2200	0.00%
FLA	FLAMINGO INTERNATIONAL SA	0.0185	0.00%
COMI	CONDMAG S.A.	0.8850	0.00%
AZO	AZOMURES S.A.	0.4030	0.00%
CMP	COMP A. S. A.	0.4660	-1.69%
BIO	BIOFARM S.A.	0.2100	-0.94%
TBM	TURBOMECANICA S.A.	0.1380	-8.00%
IMP	IMPACT DEVELOPER & CONTRACTOR S.A.	0.7450	-5.70%
TEL	C.N.T.E.E. TRANSELECTRICA	19.4000	-3.00%
TGN	S.N.T.G.N. TRANSGAZ S.A.	244.1000	-1.65%
EBS	Erste Group Bank AG	136.2000	-2.01%
BRD	BRD - GROUPE SOCIETE GENERALE S.A.	14.6000	-3.95%

Informațiile din această prezentare nu reprezintă o recomandare de a cumpăra sau a vinde, ci sunt doar informații ce ar trebui să vă sprijine în adoptarea unei decizii fundamentate în cadrul procesului investițional și care nu certifică obținerea unui câștig sigur. Informațiile prezentate au fost obținute din surse considerate de încredere, dar corectitudinea și completitudinea lor nu pot fi garantate.

WBS România S.A. și realizatorii acestei analize nu își asumă nici un fel de obligație pentru eventualele pierderi suferite în urma folosirii acestor informații. WBS România S.A. și reprezentanții acesteia, angajații sau alte persoane implicate, inclusiv clienții societății, pot deține (în limitele permise de lege) sau pot fi implicați în tranzacții având ca obiect instrumente de investire la care se face referire în aceste pagini.