



W.B.S. România S.A.

Societate de Servicii de Investiții Financiare

Departamentul de analiză

Autor: Armin Comanac

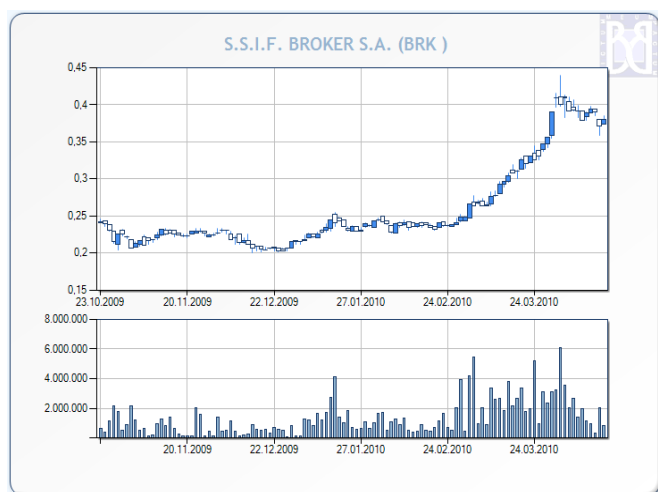
Jurnal bursier

Martți, 20 Aprilie 2010

Indicii Bursei de Valori București au continuat și astăzi tendința descendentă începută luni, societățile de investiții financiare suferind în particular corecții negative importante. Indicele BET-FI a înregistrat cea mai mare scădere procentuală, de 2.01%, variațiile componentelor sale fiind cuprinse între -3.16% (SIF1 Banat Crișana) și -1.06% (SIF5 Oltenia); aceste evoluții au fost de asemenea principalul motiv pentru care indicele BET-XT a suferit al doilea declin al zilei, de 1.05%. Din indicele BET, care a pierdut astăzi 0.38% din valoare, singurele companii care au înregistrat creșteri au fost SSIF Broker (+2.43%) și Transgaz (+0.20%), în timp ce principalele contribuții negative au venit de la Transelectrica (-1.37%), BRD (-0.65%), OMV Petrom (-0.58%) și Banca Transilvania (-0.44%). Pe secțiunea BVB, lichiditatea pieței de acțiuni a scăzut până la 24.21 milioane de lei, iar cea a pieței de obligațiuni a avansat până la 101.12 milioane de lei. Pe secțiunea RASDAQ valoarea totală a tranzacțiilor cu acțiuni înregistrate a scăzut la 1.64 milioane de lei.

Indice	Închidere	Variație	Variație %
BET	5923,05	-22,55	-0,38%
BET-C	3562,55	-10,44	-0,29%
BET-FI	31006,62	-637,62	-2,01%
ROTX	12090,21	-15,92	-0,13%
BET-XT	584,41	-6,22	-1,05%
BET-NG	818,08	-2,14	-0,26%

Știri



Evoluția acțiunilor SSIF Broker SA în ultimele 6 luni

Sursă grafic: BVB

Acțiunile **SSIF Broker SA** au înregistrat cea mai mare creștere din indicele BET, de 2.43%, contribuind cu 3.87 de puncte la variația de astăzi a acestuia. Acțiunile BRK au încheiat sesiunea de astăzi la 0.38 RON, valoarea tranzacțiilor înregistrate fiind de 315 mii de lei. Tot astăzi, SIF4 Muntenia a achiziționat 200 de mii de acțiuni BRK la un preț mediu de 0.3720 RON.



W.B.S. România S.A.

Societate de Servicii de Investiții Financiare

Departamentul de analiză

Autor: Armin Comanac

Informații Tranzacționare

BVB, piața REGS/RGSI - TOP 5 (valoare)

Companie	Nr. Tranzacții	Volum	Valoare	Preț	Var %
SIF5	496	3.736.000	7.060.890,00	1,8700	-1,06%
TLV	202	1.437.500	3.274.925,00	2,2500	-0,44%
SIF2	336	2.076.500	2.991.270,00	1,4200	-2,07%
SIF1	280	1.175.500	1.843.180,00	1,5300	-3,16%
BRD	206	102.910	1.561.964,00	15,2000	-0,65%

BVB, piața REGS/RGSI - TOP 5* (variație %)

Companie	Nr. Tranzacții	Volum	Valoare	Preț	Var %
SRT	249	2.313.500	131.898,65	0,0577	14,94%
CEON	187	5.869.000	873.188,50	0,1520	14,29%
BRK	185	830.500	315.414,50	0,3800	2,43%
ARS	70	85.000	101.975,00	1,1900	1,71%
EBS	61	6.021	867.412,40	142,1000	1,50%

BVB, piața REGS/RGSI - BOTTOM 5* (variație %)

Companie	Nr. Tranzacții	Volum	Valoare	Preț	Var %
SIF1	280	1.175.500	1.843.180,00	1,5300	-3,16%
SIF4	239	977.000	864.115,00	0,8700	-2,25%
SIF2	336	2.076.500	2.991.270,00	1,4200	-2,07%
SIF3	222	1.071.500	871.207,50	0,8000	-1,84%
TEL	114	19.590	430.908,00	21,6000	-1,37%

RASDAQ, piața RGSB - TOP 5 (valoare)

Companie	Nr. Tranzacții	Volum	Valoare	Preț	Var %
ELMA	171	819.500	498.232,50	0,6150	-3,91%
ARAX	150	1.526.000	257.514,50	0,1650	-0,60%
UPET	17	50.000	125.175,00	2,5900	7,92%
PRSN	75	346.850	110.711,56	0,3170	-0,63%
ARCV	148	658.000	91.240,00	0,1330	-2,92%

În tabelele TOP 5 și BOTTOM 5 (variație %) vor fi puse doar companii care în ziua respectivă au avut o valoare a tranzacțiilor de cel puțin 100.000 RON, evitând astfel companiile care au înregistrat creșteri mari pe fondul unei lichidități extrem de modeste. Din acest motiv este posibil, de exemplu, ca în tabelul TOP 5 să apară și companii care au scăzut în acea zi, dar care intră în grupul celor mai mari 5 variații procentuale ținând cont de condiția de mai sus.



W.B.S. România S.A.

Societate de Servicii de Investiții Financiare

Departamentul de analiză

Autor: Armin Comanac

BET - Impactul evoluției acțiunilor asupra cotației indicelui

COD	Nume	Preț	Variație	Puncte
BRK	S.S.I.F. BROKER S.A.	0.3800	2.43%	3.87
TGN	S.N.T.G.N. TRANSGAZ S.A.	252.0000	0.20%	2.07
COMI	CONDMAG S.A.	0.9000	0.00%	0.00
DAFR	DAFORA SA	0.1570	0.00%	0.00
AZO	AZOMURES S.A.	0.4050	0.00%	0.00
BIO	BIOFARM S.A.	0.2190	-0.45%	-1.54
TLV	BANCA TRANSILVANIA S.A.	2.2500	-0.44%	-5.05
SNP	OMV PETROM S.A.	0.3420	-0.58%	-6.79
BRD	BRD - GROUPE SOCIETE GENERALE S.A.	15.2000	-0.65%	-7.37
TEL	C.N.T.E.E. TRANSELECTRICA	21.6000	-1.37%	-7.75

ROTX - Evoluția acțiunilor

COD	Nume	Preț	Variație
EBS	Erste Group Bank AG	142.1000	1.50%
RRC	ROMPETROL RAFINARE S.A.	0.0729	1.25%
TGN	S.N.T.G.N. TRANSGAZ S.A.	252.0000	0.20%
COMI	CONDMAG S.A.	0.9000	0.00%
AZO	AZOMURES S.A.	0.4050	0.00%
FLA	FLAMINGO INTERNATIONAL SA	0.0185	0.00%
CMP	COMP A. S.	0.4770	-0.62%
BIO	BIOFARM S.A.	0.2190	-0.45%
ATB	ANTIBIOTICE S.A.	0.7200	-0.69%
TBM	TURBOMECANICA S.A.	0.1500	-5.06%
IMP	IMPACT DEVELOPER & CONTRACTOR S.A.	0.7800	-3.11%
TEL	C.N.T.E.E. TRANSELECTRICA	21.6000	-1.37%
TLV	BANCA TRANSILVANIA S.A.	2.2500	-0.44%
SNP	OMV PETROM S.A.	0.3420	-0.58%
BRD	BRD - GROUPE SOCIETE GENERALE S.A.	15.2000	-0.65%

Informațiile din această prezentare nu reprezintă o recomandare de a cumpăra sau a vinde, ci sunt doar informații ce ar trebui să vă sprijine în adoptarea unei decizii fundamentate în cadrul procesului investițional și care nu certifică obținerea unui câștig sigur. Informațiile prezentate au fost obținute din surse considerate de încredere, dar corectitudinea și completitudinea lor nu pot fi garantate.

WBS România S.A. și realizatorii acestei analize nu își asumă nici un fel de obligație pentru eventualele pierderi suferite în urma folosirii acestor informații. WBS România S.A. și reprezentanții acesteia, angajații sau alte persoane implicate, inclusiv clienții societății, pot deține (în limitele permise de lege) sau pot fi implicați în tranzacții având ca obiect instrumente de investire la care se face referire în aceste pagini.