



W.B.S. România S.A.

Societate de Servicii de Investiții Financiare

Departamentul de analiză

Autor: Virgil Petrea

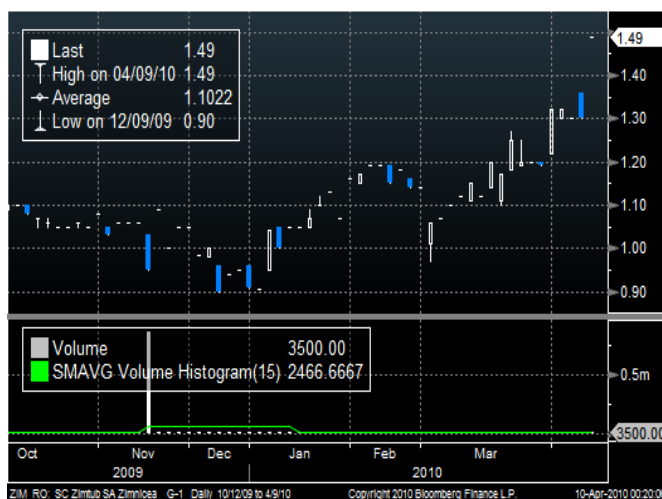
Jurnal bursier

Vineri, 9 Aprilie 2010

Indicii Bursei de Valori București au încheiat săptămâna în creștere cu peste 1%. Ca și în celelalte sedințe de tranzacționare din această săptămână, direcția indicilor a fost bine definită, toți cei zece componente ai indicelui BET închizând pe plus astăzi. Cele mai mare creșteri printre componentii indicelui au fost înregistrate de acțiunile BRD (+2,6%), Transelectrica (+4,55%) și Transgaz (+1,24%). Și astăzi, indicele societăților de investiții financiare au avut o evoluție sub cea a indicelui BET, crescând cu doar 1,32%. Totalul tranzacțiilor cu acțiuni la secțiunea BVB a fost iarăși în scădere, la 24,3 milioane RON, în timp ce pe piața RASDAQ s-au tranzacționat acțiuni în valoare totală de 4,68 milioane RON.

Indice	Închidere	Variație	Variație %
BET	6109,39	92,01	1,53%
BET-C	3655,27	66,55	1,85%
BET-FI	32559,46	424,78	1,32%
ROTX	12348,34	218,84	1,80%
BET-XT	608,77	9,30	1,55%
BET-NG	834,36	12,21	1,49%

Știri



Evoluția acțiunilor Zimtab SA în ultimele 6 luni

Sursă grafic: BVB

Joi, după încheierea sesiunii de tranzacționare, **Zimtab SA** a emis un comunicat conform căruia consiliul de administrație aprobă trecerea pe ordinea de zi a adunării generale extraordinare a acționarilor ce va avea loc pe 27/28 aprilie majorarea capitalului social al societății cu 17 milioane RON, prin emiterea de acțiuni 6,08 milioane acțiuni noi, la valoarea nominală de 2,5 RON/acțiune. Doar acționarii existenți la data de înregistrare - 24 mai - vor putea participa la subscriere, iar prețul acțiunilor va fi de 2,5 RON. Acțiunile Zimtab au crescut astăzi cu 14,6%, până la 1,49 RON.



W.B.S. România S.A.

Societate de Servicii de Investiții Financiare

Departamentul de analiză

Autor: Virgil Petrea

Informații Tranzacționare

BVB, piața REGS/RGSI - TOP 5 (valoare)

Companie	Nr. Tranzacții	Volum	Valoare	Preț	Var %
SNP	169	10.939.000	4.011.371,00	0,3660	0,55%
SIF5	254	2.090.500	3.990.485,00	1,9000	1,60%
SIF3	162	2.049.500	1.764.420,00	0,8600	1,18%
SIF2	190	980.500	1.463.085,00	1,4800	0,68%
EBS	96	10.763	1.444.131,80	135,0000	3,37%

BVB, piața REGS/RGSI - TOP 5* (variație %)

Companie	Nr. Tranzacții	Volum	Valoare	Preț	Var %
IMP	48	181.500	162.750,00	0,9000	4,65%
PTR	44	314.000	173.035,00	0,5700	4,59%
TEL	79	19.340	390.419,00	20,7000	4,55%
DAFR	189	2.621.500	444.247,00	0,1700	4,29%
CEON	391	7.434.500	1.173.844,00	0,1540	4,05%

BVB, piața REGS/RGSI - BOTTOM 5* (variație %)

Companie	Nr. Tranzacții	Volum	Valoare	Preț	Var %
AMO	330	6.773.500	200.313,90	0,0290	-1,69%
CMP	70	214.000	109.920,00	0,5000	-0,99%
BRK	418	2.704.000	1.075.892,50	0,3930	0,26%
TLV	96	602.000	1.394.855,00	2,3100	0,43%
SNP	169	10.939.000	4.011.371,00	0,3660	0,55%

RASDAQ, piața RGBS - TOP 5 (valoare)

Companie	Nr. Tranzacții	Volum	Valoare	Preț	Var %
ARCV	403	3.848.000	632.882,50	0,1650	3,77%
PREH	303	174.600	576.531,00	3,1600	8,97%
UPET	94	115.500	271.770,00	2,4600	24,87%
PREB	134	365.000	260.787,50	0,6950	5,30%
PRSN	97	752.470	252.698,79	0,3360	2,13%

În tabelele TOP 5 și BOTTOM 5 (variație %) vor fi puse doar companii care în ziua respectivă au avut o valoare a tranzacțiilor de cel puțin 100.000 RON, evitând astfel companiile care au înregistrat creșteri mari pe fondul unei lichidități extrem de modeste. Din acest motiv este posibil, de exemplu, ca în tabelul TOP 5 să apară și companii care au scăzut în acea zi, dar care intră în grupul celor mai mari 5 variații procentuale ținând cont de condiția de mai sus.



W.B.S. România S.A.

Societate de Servicii de Investiții Financiare

Departamentul de analiză

Autor: Virgil Petrea

BET - Impactul evoluției acțiunilor asupra cotației indicelui

COD	Nume	Preț	Variație	Puncte
BRD	BRD - GROUPE SOCIETE GENERALE S.A.	15.8000	2.60%	29.47
TEL	C.N.T.E.E. TRANSELECTRICA	20.7000	4.55%	23.25
TGN	S.N.T.G.N. TRANSGAZ S.A.	253.6000	1.24%	12.86
SNP	OMV PETROM S.A.	0.3660	0.55%	6.79
TLV	BANCA TRANSILVANIA S.A.	2.3100	0.43%	5.05
DAFR	DAFORA SA	0.1700	4.29%	4.80
BIO	BIOFARM S.A.	0.2380	1.28%	4.63
COMI	CONDMAG S.A.	0.9500	1.60%	3.64
AZO	AZOMURES S.A.	0.4030	1.51%	1.11
BRK	S.S.I.F. BROKER S.A.	0.3930	0.26%	0.41

ROTX - Evoluția acțiunilor

COD	Nume	Preț	Variație
EBS	Erste Group Bank AG	135.0000	3.37%
BRD	BRD - GROUPE SOCIETE GENERALE S.A.	15.8000	2.60%
TEL	C.N.T.E.E. TRANSELECTRICA	20.7000	4.55%
SNP	OMV PETROM S.A.	0.3660	0.55%
TLV	BANCA TRANSILVANIA S.A.	2.3100	0.43%
TGN	S.N.T.G.N. TRANSGAZ S.A.	253.6000	1.24%
IMP	IMPACT DEVELOPER & CONTRACTOR S.A.	0.9000	4.65%
ATB	ANTIBIOTICE S.A.	0.7350	2.08%
BIO	BIOFARM S.A.	0.2380	1.28%
COMI	CONDMAG S.A.	0.9500	1.60%
TBM	TURBOMECANICA S.A.	0.1600	3.23%
AZO	AZOMURES S.A.	0.4030	1.51%
FLA	FLAMINGO INTERNATIONAL SA	0.0185	0.00%
CMP	COMPA S. A.	0.5000	-0.99%
RRC	ROMPETROL RAFINARE S.A.	0.0707	-0.28%

Informațiile din această prezentare nu reprezintă o recomandare de a cumpăra sau a vinde, ci sunt doar informații ce ar trebui să vă sprijine în adoptarea unei decizii fundamentate în cadrul procesului investițional și care nu certifică obținerea unui câștig sigur. Informațiile prezentate au fost obținute din surse considerate de încredere, dar corectitudinea și completitudinea lor nu pot fi garantate.

WBS România S.A. și realizatorii acestei analize nu își asumă nici un fel de obligație pentru eventualele pierderi suferite în urma folosirii acestor informații. WBS România S.A. și reprezentanții acesteia, angajații sau alte persoane implicate, inclusiv clienții societății, pot deține (în limitele permise de lege) sau pot fi implicați în tranzacții având ca obiect instrumente de investire la care se face referire în aceste pagini.