



W.B.S. România S.A.

Societate de Servicii de Investiții Financiare

Departamentul de analiză
Autor: Armin Comanac

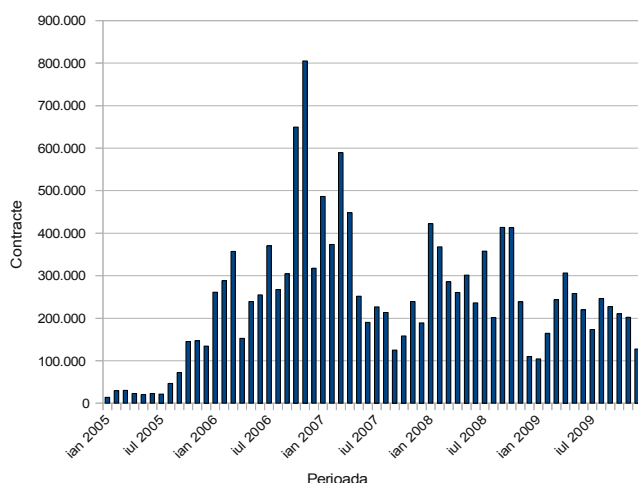
Jurnal bursier

Vineri, 22 ianuarie 2009

Indicii Bursii de Valori București au continuat să scadă și în ultima zi a săptămânii, înregistrând corecții cuprinse între -0.96% în cazul indicelui energetic BET-NG și -3.58% în cazul indicelui BET-FI al societăților de investiții financiare. Indicii s-au menținut pe întreg parcursul zilei în teritoriu negativ, scăderile abrupte din deschiderea sesiunii fiind urmate de reveniri ușoare în jurul amiezii pentru ca a doua jumătate a ședinței de tranzacționare să aducă noi minime ale zilei. Singura companie din indicele BET care a înregistrat astăzi o evoluție pozitivă a fost Rompetrol Rafinare, ale cărei acțiuni au crescut cu 2.56%. Cele mai importante contribuții negative la scăderile indicilor au fost date de OMV Petrom (-3.23%), Banca Transilvania (-2.30%) și Transelectrica (-3.70%), acestea adăugându-li-se în cazul indicelui ROTX și Erste Group Bank, care a scăzut astăzi cu 4.47%. Lichiditatea pieței de acțiuni a secțiunii BVB a fost în creștere astăzi față de ziua anterioară, valoarea totală a tranzacțiilor înregistrate fiind de 24.41 milioane RON. Pe secțiunea RASDAQ totalul tranzacțiilor cu acțiuni s-a ridicat la 1.04 milioane RON.

Indice	Închidere	Variație	Variație %
BET	5028,40	-69,27	-1,36%
BET-C	2940,92	-34,55	-1,16%
BET-FI	26704,14	-990,13	-3,58%
ROTX	10344,97	-198,04	-1,88%
BET-XT	501,53	-9,91	-1,94%
BET-NG	651,85	-6,33	-0,96%

Știri



Evoluția numărului de contracte tranzacționate pe Bursa din Sibiu

Sursă grafic: Sibex

Bursa din Sibiu și-a lansat astăzi piața spot de tranzacționare, pe care primele acțiuni listate au fost cele proprii. Titlurile SBX aveau la finalul zilei cotații bid/ask de 1/2.85 RON și înregistraseră 32 de tranzacții cu un volum de 69660 de contracte. Pe noua piață vor fi listate ulterior și acțiuni tranzacționate în prezent pe bursa din Varșovia.

Tot astăzi Sibex a introdus și contractele futures pe indicele Dow Jones cu o valoare în lei egală cu cotația indicelui. În prezent, intervalul de tranzacționare al acestora este de doar 45 de minute, de la deschiderea piețelor americane până la închiderea pieței din Sibiu, operatorul a solicitat CNVM aprobarea unei prelungiri a programului de tranzacționare până la ora 7pm.



W.B.S. România S.A.

Societate de Servicii de Investiții Financiare

Departamentul de analiză
Autor: Armin Comanac

Informații Tranzacționare

BVB, piața REGS/RGSI - TOP 5 (valoare)

Companie	Nr. Tranzacții	Volum	Valoare	Preț	Var %
SIF5	909	5.461.000	8.031.255,00	1,4600	-3,31%
SIF2	618	3.106.500	3.961.100,00	1,2600	-3,82%
SIF1	416	1.916.500	2.442.470,00	1,2700	-3,05%
SIF3	500	1.877.500	1.451.910,00	0,7600	-4,40%
SIF4	330	1.453.500	1.123.950,00	0,7700	-3,14%

BVB, piața REGS/RGSI - TOP 5* (variație %)

Companie	Nr. Tranzacții	Volum	Valoare	Preț	Var %
DAFR	257	2.732.000	306.811,00	0,1100	-6,78%
EBS	136	5.310	629.781,90	117,6000	-4,47%
SIF3	500	1.877.500	1.451.910,00	0,7600	-4,40%
SIF2	618	3.106.500	3.961.100,00	1,2600	-3,82%
TEL	115	9.510	150.461,00	15,6000	-3,70%

BVB, piața REGS/RGSI - BOTTOM 5* (variație %)

Companie	Nr. Tranzacții	Volum	Valoare	Preț	Var %
DAFR	257	2.732.000	306.811,00	0,1100	-6,78%
EBS	136	5.310	629.781,90	117,6000	-4,47%
SIF3	500	1.877.500	1.451.910,00	0,7600	-4,40%
SIF2	618	3.106.500	3.961.100,00	1,2600	-3,82%
TEL	115	9.510	150.461,00	15,6000	-3,70%

RASDAQ, piața RGSB - TOP 5 (valoare)

Companie	Nr. Tranzacții	Volum	Valoare	Preț	Var %
ARAX	324	3.130.000	348.500,00	0,1090	-5,22%
PRSN	116	311.090	67.059,43	0,2130	-2,74%
ELMA	20	80.500	33.337,50	0,4250	-0,70%
ARCV	49	335.000	30.300,50	0,0910	-0,33%
ELMA	18	59.500	25.907,00	0,4280	-4,89%

În tabelele TOP 5 și BOTTOM 5 (variație %) vor fi puse doar companii care în ziua respectivă au avut o valoare a tranzacțiilor de cel puțin 100.000 RON, evitând astfel companiile care au înregistrat creșteri mari pe fondul unei lichidități extrem de modeste. Din acest motiv este posibil, de exemplu, ca în tabelul TOP 5 să apară și companii care au scăzut în acea zi, dar care intră în grupul celor mai mari 5 variații procentuale ținând cont de condiția de mai sus.



W.B.S. România S.A.

Societate de Servicii de Investiții Financiare

Departamentul de analiză
Autor: Armin Comanac

BET - Impactul evoluției acțiunilor asupra cotației indicelui

COD	Nume	Preț	Variație	Puncte
RRC	ROMPETROL RAFINARE S.A.	0,0642	2,56%	18,85
BRD	BRD - GROUPE SOCIETE GENERALE S.A.	14,2000	0,00%	0,00
AZO	AZOMURES S.A.	0,2980	-2,30%	-1,03
BRK	S.S.I.F. BROKER S.A.	0,2300	-2,54%	-1,94
DAFR	DAFORA SA	0,1100	-6,78%	-4,35
TGN	S.N.T.G.N. TRANSGAZ S.A.	185,0000	-1,07%	-6,57
BIO	BIOFARM S.A.	0,2150	-2,71%	-7,33
TEL	C.N.T.E.E. TRANSELECTRICA	15,6000	-3,70%	-12,28
TLV	BANCA TRANSILVANIA S.A.	2,1200	-2,30%	-21,89
SNP	OMV PETROM S.A.	0,2700	-3,23%	-32,73

ROTX - Evoluția acțiunilor

COD	Nume	Preț	Variație
RRC	ROMPETROL RAFINARE S.A.	0,0642	2,56%
COMI	CONDMAG S.A.	0,8000	3,23%
TBM	TURBOMECANICA S.A.	0,1100	4,76%
ATB	ANTIBIOTICE S.A.	0,6450	0,78%
IMP	IMPACT DEVELOPER & CONTRACTOR S.A.	0,7650	0,66%
BRD	BRD - GROUPE SOCIETE GENERALE S.A.	14,2000	0,00%
FLA	FLAMINGO INTERNATIONAL SA	0,0185	0,00%
AZO	AZOMURES S.A.	0,2980	-2,30%
CMP	COMPA S. A.	0,3200	-5,33%
TGN	S.N.T.G.N. TRANSGAZ S.A.	185,0000	-1,07%
BIO	BIOFARM S.A.	0,2150	-2,71%
TEL	C.N.T.E.E. TRANSELECTRICA	15,6000	-3,70%
TLV	BANCA TRANSILVANIA S.A.	2,1200	-2,30%
SNP	OMV PETROM S.A.	0,2700	-3,23%
EBS	Erste Group Bank AG	117,6000	-4,47%

Informațiile din această prezentare nu reprezintă o recomandare de a cumpăra sau a vinde, ci sunt doar informații ce ar trebui să vă sprijine în adoptarea unei decizii fundamentate în cadrul procesului investițional și care nu certifică obținerea unui câștig sigur. Informațiile prezentate au fost obținute din surse considerate de încredere, dar corectitudinea și completitudinea lor nu pot fi garantate.

WBS România S.A. și realizatorii acestei analize nu își asumă nici un fel de obligație pentru eventualele pierderi suferite în urma folosirii acestor informații. WBS România S.A. și reprezentanții acesteia, angajații sau alte persoane implicate, inclusiv clienții societății, pot deține (în limitele permise de lege) sau pot fi implicați în tranzacții având ca obiect instrumente de investire la care se face referire în aceste pagini.