



W.B.S. România S.A.

Societate de Servicii de Investiții Financiare

Departamentul de analiză
Autor: Armin Comanac

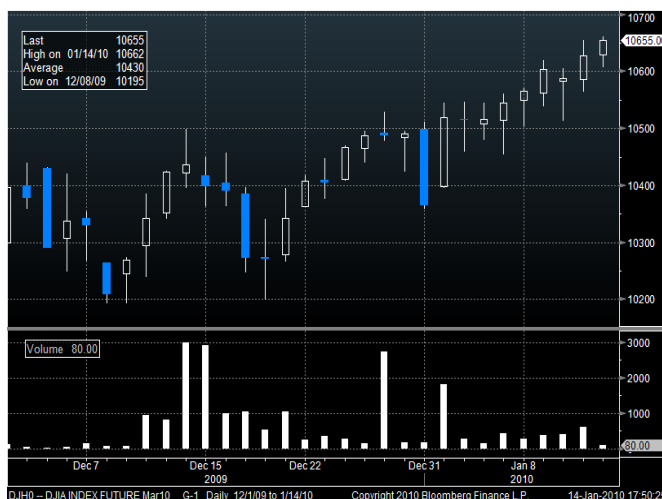
Jurnal bursier

Joi, 14 ianuarie 2009

Indicii Burselor de Valori București au înregistrat astăzi evoluții negative, doar BET-FI terminând ziua pe verde, în creștere cu 1.05% față de închiderea de ieri. Indicele BET a avut cel mai mare declin al zilei, de 0.99%, urmat de indicele compozit BET-C cu -0.85%. Principala contribuție negativă a provenit de la scăderile înregistrate de acțiunile OMV Petrom (-2.41%), BRD (-2.03%) și Banca Transilvania (-1.28%), care au adus împreună o pierdere de aproape 60 de puncte pentru indicele BET. La rândul său, indicele ROTX a coborât cu doar 0.14% astăzi, datorită creșterii de 4.34% înregistrate de acțiunile Erste Group Bank. SIF5 și Erste au fost cele mai lichide titluri ale zilei pe piața de acțiuni, cu tranzacții totalizând 7.38 respectiv 5.45 milioane RON. Lichiditatea pieței a fost în creștere, secțiunea BVB realizând 33.68 milioane RON pe piața de acțiuni și 20.5 milioane RON pe cea de obligațiuni. Pe secțiunea RASDAQ s-au tranzacționat acțiuni în valoare de 2.71 milioane RON.

Indice	Închidere	Variație	Variație %
BET	5170,87	-51,54	-0,99%
BET-C	3015,72	-25,72	-0,85%
BET-FI	26798,89	278,44	1,05%
ROTX	10754,15	-14,88	-0,14%
BET-XT	513,53	-2,48	-0,48%
BET-NG	656,44	-3,22	-0,49%

Știri



SIBEX a anunțat astăzi semnarea contractului de sub-licențiere pentru indicele Dow Jones Industrial Average (DJIA) cu CME Group și Dow Jones Indices, permițând Bursei din Sibiu să lanseze la tranzacționare contracte futures având ca activ suport indicele DJIA. Contractele care vor fi listate la SIBEX vor fi denominate în USD și RON, cu multiplicator 1 și scadențe trimestriale de până la 12 luni.

Evoluția contractelor futures pentru indicele Dow Jones Industrial Average cu scadența în martie 2010

Sursă grafic: Bloomberg



W.B.S. România S.A.

Societate de Servicii de Investiții Financiare

Departamentul de analiză
Autor: Armin Comanac

Informații Tranzacționare

BVB, piața REGS/RGSI - TOP 5 (valoare)

Companie	Nr. Tranzacții	Volum	Valoare	Preț	Var %
SIF5	649	5.049.000	7.377.465,00	1,4500	0,69%
EBS	297	44.326	5.446.848,60	125,0000	4,34%
SIF2	435	2.784.500	3.530.070,00	1,2700	1,60%
SIF3	543	3.677.500	2.782.735,00	0,7600	2,01%
SNP	276	8.999.000	2.597.820,50	0,2830	-2,41%

BVB, piața REGS/RGSI - TOP 5* (variație %)

Companie	Nr. Tranzacții	Volum	Valoare	Preț	Var %
EBS	297	44.326	5.446.848,60	125,0000	4,34%
SIF3	543	3.677.500	2.782.735,00	0,7600	2,01%
TBM	245	2.243.000	275.393,50	0,1210	1,68%
SIF2	435	2.784.500	3.530.070,00	1,2700	1,60%
COMI	104	319.500	251.350,00	0,7750	1,31%

BVB, piața REGS/RGSI - BOTTOM 5* (variație %)

Companie	Nr. Tranzacții	Volum	Valoare	Preț	Var %
TRP	8	1.105.000	657.457,50	0,5850	-4,10%
SNP	276	8.999.000	2.597.820,50	0,2830	-2,41%
BRD	260	112.120	1.659.799,00	14,5000	-2,03%
OLT	99	740.000	178.160,00	0,2380	-1,65%
TLV	138	1.004.000	2.341.775,00	2,3100	-1,28%

RASDAQ, piața RGSB - TOP 5 (valoare)

Companie	Nr. Tranzacții	Volum	Valoare	Preț	Var %
PRSN	251	3.973.950	845.118,74	0,2160	-3,14%
COTE	1	14.000	420.000,00	30,0000	1,35%
ARCV	364	2.877.000	283.910,10	0,0940	10,46%
UARG	39	215.500	275.365,00	1,2900	7,50%
ARAX	106	1.658.500	178.215,50	0,1060	-1,85%

În tabelele TOP 5 și BOTTOM 5 (variație %) vor fi puse doar companii care în ziua respectivă au avut o valoare a tranzacțiilor de cel puțin 100.000 RON, evitând astfel companiile care au înregistrat creșteri mari pe fondul unei lichidități extrem de modeste. Din acest motiv este posibil, de exemplu, ca în tabelul TOP 5 să apară și companii care au scăzut în acea zi, dar care intră în grupul celor mai mari 5 variații procentuale ținând cont de condiția de mai sus.



W.B.S. România S.A.

Societate de Servicii de Investiții Financiare

Departamentul de analiză
Autor: Armin Comanac

BET - Impactul evoluției acțiunilor asupra cotației indicelui

COD	Nume	Preț	Variație	Puncte
RRC	ROMPETROL RAFINARE S.A.	0.0655	0.61%	4.71
TGN	S.N.T.G.N. TRANSGAZ S.A.	178.7000	0.56%	3.29
BRK	S.S.I.F. BROKER S.A.	0.2280	0.88%	0.65
TEL	C.N.T.E.E. TRANSELECTRICA	14.9000	0.00%	0.00
BIO	BIOFARM S.A.	0.2190	0.00%	0.00
DAFR	DAFORA SA	0.1160	0.00%	0.00
AZO	AZOMURES S.A.	0.3200	-1.23%	-0.59
TLV	BANCA TRANSILVANIA S.A.	2.3100	-1.28%	-13.13
BRD	BRD - GROUPE SOCIETE GENERALE S.A.	14.5000	-2.03%	-21.01
SNP	OMV PETROM S.A.	0.2830	-2.41%	-25.46

ROTX - Evoluția acțiunilor

COD	Nume	Preț	Variație
EBS	Erste Group Bank AG	125.0000	4.34%
RRC	ROMPETROL RAFINARE S.A.	0.0655	0.61%
TGN	S.N.T.G.N. TRANSGAZ S.A.	178.7000	0.56%
COMI	CONDMAG S.A.	0.7750	1.31%
ATB	ANTIBIOTICE S.A.	0.6500	0.78%
IMP	IMPACT DEVELOPER & CONTRACTOR S.A.	0.7750	0.65%
TBM	TURBOMECANICA S.A.	0.1210	1.68%
CMP	COMP A. S.A.	0.3440	1.47%
TEL	C.N.T.E.E. TRANSELECTRICA	14.9000	0.00%
BIO	BIOFARM S.A.	0.2190	0.00%
FLA	FLAMINGO INTERNATIONAL SA	0.0185	0.00%
AZO	AZOMURES S.A.	0.3200	-1.23%
TLV	BANCA TRANSILVANIA S.A.	2.3100	-1.28%
BRD	BRD - GROUPE SOCIETE GENERALE S.A.	14.5000	-2.03%
SNP	OMV PETROM S.A.	0.2830	-2.41%

Informațiile din această prezentare nu reprezintă o recomandare de a cumpăra sau a vinde, ci sunt doar informații ce ar trebui să vă sprijine în adoptarea unei decizii fundamentate în cadrul procesului investițional și care nu certifică obținerea unui câștig sigur. Informațiile prezentate au fost obținute din surse considerate de încredere, dar corectitudinea și completitudinea lor nu pot fi garantate.

WBS România S.A. și realizatorii acestei analize nu își asumă nici un fel de obligație pentru eventualele pierderi suferite în urma folosirii acestor informații. WBS România S.A. și reprezentanții acesteia, angajații sau alte persoane implicate, inclusiv clienții societății, pot deține (în limitele permise de lege) sau pot fi implicați în tranzacții având ca obiect instrumente de investire la care se face referire în aceste pagini.