



W.B.S. România S.A.

Societate de Servicii de Investiții Financiare

Departamentul de analiză
Autor: Armin Comanac

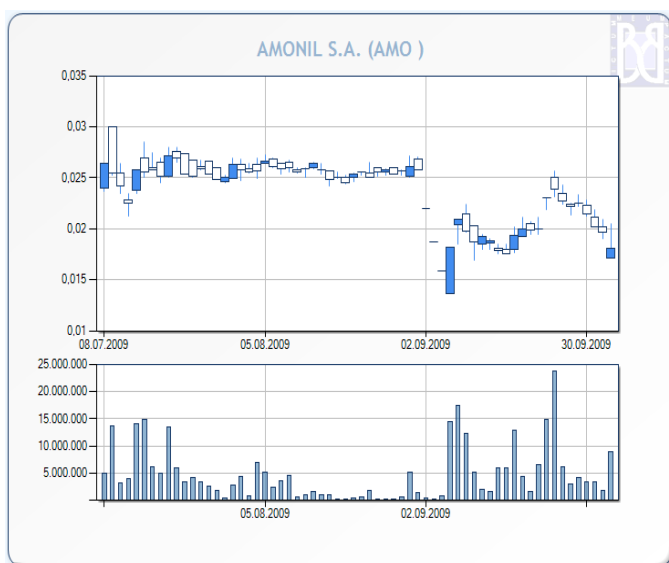
Jurnal bursier

Luni, 5 octombrie 2009

Indicii Bursei de Valori București au început săptămâna cu evoluții pozitive, variațiile maxime ale zilei de peste 2.5% fiind temperate în sesiunea de după-amiază până la închideri care, cu excepția BET (2.56%) și BET-NG (3.54%) s-au situat sub nivelul de 2%. Sectorul energetic a înregistrat astăzi cele mai importante creșteri — Rompetrol Rafinare (+8.77%) și Petrom (+1.63%) au fost printre principalele motoare ale aprecierii indicilor pieței, iar alături de acestea Dafora (+8.91%) și Rompetrol Well Services (+7.41%) au contribuit la aprecierea cu 3.54% a indicelui BET-NG. Lichiditatea pieței a fost în scădere semnificativă astăzi, secțiunea BVB realizând tranzacții cu acțiuni în valoare de doar 16.67 milioane RON, în condițiile în care piața de obligațiuni a înregistrat o valoare totală a tranzacțiilor de 17.5 milioane RON. Pe piața RASDAQ s-au realizat tranzacții în valoare de 675 mii RON, în scădere abruptă față de media săptămânii trecute.

Indice	Închidere	Variație	Variație %
BET	4229,49	105,69	2,56%
BET-C	2551,65	38,75	1,54%
BET-FI	23163,72	310,78	1,36%
ROTX	8906,22	154,27	1,76%
BET-XT	424,51	7,27	1,74%
BET-NG	574,54	19,66	3,54%

Știri



Acțiunile Amonil au scăzut astăzi cu 8.12% până la 0.0181 după ce compania a publicat un raport curent în care indica refuzul SC Chemgas Holding Corporation SRL de a accepta anânarea executării silite programate pentru marți, 6 octombrie. Acțiunile companiei crescuseră în a doua jumătate a lunii septembrie după ce acționarul Salink Limited ceruse convocarea unei adunări generale a acționarilor pentru a aproba o serie de măsuri vizând evitarea lichidării companiei în urma executării silite, măsuri care ar fi inclus o mărire de capital care să permită achitarea datoriilor existente.

Evoluția acțiunilor Amonil SA

Sursă grafic: BVB



W.B.S. România S.A.

Societate de Servicii de Investiții Financiare

Departamentul de analiză

Autor: Armin Comanac

Informații Tranzacționare

BVB, piața REGS - TOP 5 (valoare)

Companie	Nr. Tranzacții	Volum	Valoare	Preț	Var %
SIF5	587	3.654.500	4.262.010,00	1,1700	2,63%
SIF2	362	1.946.500	2.083.545,00	1,0700	2,88%
SIF3	420	2.754.500	1.881.467,50	0,6800	0,74%
SIF1	271	1.529.000	1.697.830,00	1,1000	0,00%
DAFR	586	10.319.500	1.111.522,00	0,1100	8,91%

BVB, piața REGS - TOP 5* (variație %)

Companie	Nr. Tranzacții	Volum	Valoare	Preț	Var %
DAFR	586	10.319.500	1.111.522,00	0,1100	8,91%
RRC	160	6.127.500	346.698,15	0,0583	8,77%
PTR	143	651.500	238.266,00	0,3770	7,41%
BRK	106	622.000	140.563,50	0,2280	3,64%
BIO	175	1.061.000	211.938,50	0,2010	3,61%

BVB, piața REGS - BOTTOM 5* (variație %)

Companie	Nr. Tranzacții	Volum	Valoare	Preț	Var %
AMO	313	8.935.000	164.860,15	0,0181	-8,12%
SIF1	271	1.529.000	1.697.830,00	1,1000	0,00%
TEL	44	9.950	124.489,00	12,5000	0,00%
BCC	91	1.145.500	123.019,00	0,1060	0,00%
TLV	93	446.000	700.730,00	1,5700	0,64%

RASDAQ, piața RGSB - TOP 5 (valoare)

Companie	Nr. Tranzacții	Volum	Valoare	Preț	Var %
ARAX	183	2.262.500	227.330,75	0,0995	4,30%
ARCV	40	608.500	67.902,00	0,1100	7,84%
PRSN	85	219.920	49.467,34	0,2250	0,45%
IPRU	26	32.500	46.005,00	1,3800	0,00%
ALBZ	32	110.500	38.615,50	0,3500	-1,96%

În tabelele TOP 5 și BOTTOM 5 (variație %) vor fi puse doar companii care în ziua respectivă au avut o valoare a tranzacțiilor de cel puțin 100.000 RON, evitând astfel companiile care au înregistrat creșteri mari pe fondul unei lichidități extrem de modeste. Din acest motiv este posibil, de exemplu, ca în tabelul TOP 5 să apară și companii care au scăzut în acea zi, dar care intră în grupul celor mai mari 5 variații procentuale ținând cont de condiția de mai sus.



W.B.S. România S.A.

Societate de Servicii de Investiții Financiare

Departamentul de analiză
Autor: Armin Comanac

BET - Impactul evoluției acțiunilor asupra cotației indicelui

COD	Nume	Preț	Variație	Puncte
RRC	ROMPETROL RAFINARE S.A.	0.0583	8.77%	51.89
BRD	BRD - GROUPE SOCIETE GENERALE S.A.	11.7000	1.74%	13.86
SNP	PETROM S.A.	0.2500	1.63%	13.04
BIO	BIOFARM S.A.	0.2010	3.61%	8.02
TGN	S.N.T.G.N. TRANSGAZ S.A.	153.0000	1.32%	6.16
TLV	BANCA TRANSILVANIA S.A.	1.5700	0.64%	5.43
DAFR	DAFORA SA	0.1100	8.91%	4.58
BRK	S.S.I.F. BROKER S.A.	0.2280	3.64%	2.42
AZO	AZOMURES S.A.	0.2940	0.68%	0.28
TEL	C.N.T.E.E. TRANSELECTRICA	12.5000	0.00%	0.00

ROTX - Evoluția acțiunilor

COD	Nume	Preț	Variație
RRC	ROMPETROL RAFINARE S.A.	0.0583	8.77%
BRD	BRD - GROUPE SOCIETE GENERALE S.A.	11.7000	1.74%
SNP	PETROM S.A.	0.2500	1.63%
TLV	BANCA TRANSILVANIA S.A.	1.5700	0.64%
BIO	BIOFARM S.A.	0.2010	3.61%
TGN	S.N.T.G.N. TRANSGAZ S.A.	153.0000	1.32%
ATB	ANTIBIOTICE S.A.	0.7000	2.94%
EBS	Erste Group Bank AG	118.8000	0.25%
COMI	CONDMAG S.A.	0.5950	2.59%
CMP	COMP A. A.	0.3470	4.20%
TBM	TURBOMECANICA S.A.	0.1070	3.88%
FLA	FLAMINGO INTERNATIONAL SA	0.0341	7.91%
IMP	IMPACT DEVELOPER & CONTRACTOR S.A.	0.5400	0.93%
AZO	AZOMURES S.A.	0.2940	0.68%
TEL	C.N.T.E.E. TRANSELECTRICA	12.5000	0.00%

Informațiile din această prezentare nu reprezintă o recomandare de a cumpăra sau a vinde, ci sunt doar informații ce ar trebui să vă sprijine în adoptarea unei decizii fundamentate în cadrul procesului investițional și care nu certifică obținerea unui câștig sigur. Informațiile prezentate au fost obținute din surse considerate de încredere, dar corectitudinea și completitudinea lor nu pot fi garantate.

WBS România S.A. și realizatorii acestei analize nu își asumă nici un fel de obligație pentru eventualele pierderi suferite în urma folosirii acestor informații. WBS România S.A. și reprezentanții acesteia, angajații sau alte persoane implicate, inclusiv clienții societății, pot deține (în limitele permise de lege) sau pot fi implicați în tranzacții având ca obiect instrumente de investire la care se face referire în aceste pagini.