



W.B.S. România S.A.

Societate de Servicii de Investiții Financiare

Departamentul de analiză
Autor: Armin Comanac

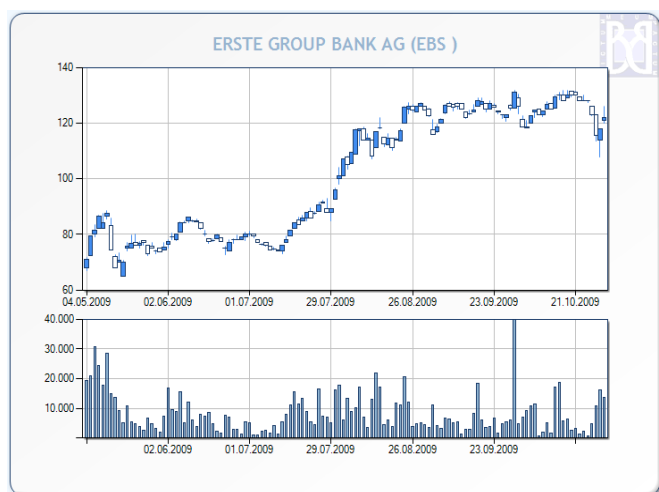
Jurnal bursier

Vineri, 30 octombrie 2009

Indicii Bursii de Valori București au încheiat luna cu o evoluție nehotărâtă, începând ziua pozitiv, dar cu fluctuații de peste 2%, pentru a continua cu un declin constant până la valori de închidere ușor sub cele de referință. Singurul indice care a înregistrat o creștere netă astăzi a fost ROTX (+0.62%), acesta fiind ajutat de evoluția pozitivă a acțiunilor Erste Group Bank (+3.57%). Și pe piața locală sectorul bancar a crescut astăzi, BRD (+0.81%) și Banca Transilvania (+1.72%) fiind două din companiile care au contribuit pozitiv la evoluția indicilor. La polul opus s-a situat sectorul energetic, unde Petrom (-1.89%), Transgaz (-1.06%) și Dafora (-3.70%) au fost principalele motoare de scădere, parțial compensate de creșterea acțiunilor Rompetrol Rafinare (+1.25%). Lichiditatea pieței a scăzut față de ieri, secțiunea BVB înregistrând tranzacții cu acțiuni în valoare de 21.59 milioane RON și cu titluri de stat în valoare de 12.27 milioane RON. Pe secțiunea RASDAQ s-au realizat tranzacții cu acțiuni totalizând 547 mii RON.

Indice	Închidere	Variație	Variație %
BET	4469,06	-0,52	-0,01%
BET-C	2653,02	-6,50	-0,24%
BET-FI	21264,81	-152,82	-0,71%
ROTX	9383,14	57,99	0,62%
BET-XT	431,26	-1,14	-0,26%
BET-NG	593,26	-4,76	-0,80%

Știri



Evoluția acțiunilor Erste Group Bank

Sursă grafic: BVB

Erste Group Bank AG a anunțat ieri seara o ofertă publică de acțiuni în valoare de 1.65 miliarde de euro. Suma este destinată creșterii rezervei de capital, compania intenționând să își sporească raportul de capital Tier 1 de la 6.5% la 7.8%. Prețul a fost estimat la 27.50€, reprezentând cotația de închidere de joi; Erste a motivat această cotație declarând că valoarea actuală de piață este deja sub cea reală. Conform intențiilor băncii, acționarii existenți vor primi 3 noi acțiuni pentru fiecare 16 pe care le dețin.

Acțiunile EBS au încheiat sesiunea din București în creștere cu 3.57% la 122 RON (28.40€ la cursul oficial de astăzi), în timp ce pe piața din Viena au închis staționar la 27.50€ după ce crescuseră cu 7.5% la 29.55€.



W.B.S. România S.A.

Societate de Servicii de Investiții Financiare

Departamentul de analiză
Autor: Armin Comanac

Informații Tranzacționare

BVB, piața REGS - TOP 5 (valoare)

Companie	Nr. Tranzacții	Volum	Valoare	Preț	Var %
SIF5	710	6.298.000	6.786.845,00	1,0600	-1,85%
SIF2	475	4.510.000	4.380.772,50	0,9600	-1,03%
BRD	317	141.280	1.764.432,00	12,4000	0,81%
SIF3	358	2.411.500	1.525.315,00	0,6400	1,59%
TEL	52	107.810	1.272.565,00	11,9000	-0,83%

BVB, piața REGS - TOP 5* (variație %)

Companie	Nr. Tranzacții	Volum	Valoare	Preț	Var %
TLV	130	591.000	1.041.075,00	1,7700	1,72%
SIF3	358	2.411.500	1.525.315,00	0,6400	1,59%
RRC	168	8.560.000	548.643,75	0,0648	1,25%
BRD	317	141.280	1.764.432,00	12,4000	0,81%
BRK	121	521.500	118.647,00	0,2260	0,44%

BVB, piața REGS - BOTTOM 5* (variație %)

Companie	Nr. Tranzacții	Volum	Valoare	Preț	Var %
DAFR	170	2.131.000	228.113,00	0,1040	-3,70%
BIO	181	1.044.500	213.740,00	0,2000	-2,91%
SIF1	119	304.500	318.560,00	1,0300	-1,90%
SNP	190	2.060.500	545.734,00	0,2600	-1,89%
SIF5	710	6.298.000	6.786.845,00	1,0600	-1,85%

RASDAQ, piața RGBS - TOP 5 (valoare)

Companie	Nr. Tranzacții	Volum	Valoare	Preț	Var %
ARAX	148	1.679.000	155.747,25	0,0907	-3,61%
ALBZ	48	168.000	63.826,00	0,3760	0,27%
PRSN	47	161.240	36.046,30	0,2200	-2,22%
SNBB	9	9.000	26.830,00	3,0000	15,83%
IPRU	13	13.500	18.940,00	1,3800	1,47%

În tabelele TOP 5 și BOTTOM 5 (variație %) vor fi puse doar companii care în ziua respectivă au avut o valoare a tranzacțiilor de cel puțin 100.000 RON, evitând astfel companiile care au înregistrat creșteri mari pe fondul unei lichidități extrem de modeste. Din acest motiv este posibil, de exemplu, ca în tabelul TOP 5 să apară și companii care au scăzut în acea zi, dar care intră în grupul celor mai mari 5 variații procentuale ținând cont de condiția de mai sus.



W.B.S. România S.A.

Societate de Servicii de Investiții Financiare

Departamentul de analiză
Autor: Armin Comanac

BET - Impactul evoluției acțiunilor asupra cotației indicelui

COD	Nume	Preț	Variație	Puncte
TLV	BANCA TRANSILVANIA S.A.	1.7700	1.72%	16.30
RRC	ROMPETROL RAFINARE S.A.	0.0648	1.25%	8.83
BRD	BRD - GROUPE SOCIETE GENERALE S.A.	12.4000	0.81%	6.93
BRK	S.S.I.F. BROKER S.A.	0.2260	0.44%	0.30
AZO	AZOMURES S.A.	0.3200	-1.84%	-0.83
TEL	C.N.T.E.E. TRANSELECTRICA	11.9000	-0.83%	-1.92
DAFR	DAFORA SA	0.1040	-3.70%	-2.04
TGN	S.N.T.G.N. TRANSGAZ S.A.	150.0000	-1.06%	-4.93
BIO	BIOFARM S.A.	0.2000	-2.91%	-6.87
SNP	PETROM S.A.	0.2600	-1.89%	-16.30

ROTX - Evoluția acțiunilor

COD	Nume	Preț	Variație	Puncte
EBS	Erste Group Bank AG	122.0000	3.57%	56.63
TLV	BANCA TRANSILVANIA S.A.	1.7700	1.72%	34.52
BRD	BRD - GROUPE SOCIETE GENERALE S.A.	12.4000	0.81%	14.19
RRC	ROMPETROL RAFINARE S.A.	0.0648	1.25%	9.55
CMP	COMPA S. A.	0.2970	1.37%	0.49
ATB	ANTIBIOTICE S.A.	0.6650	0.00%	0.00
FLA	FLAMINGO INTERNATIONAL SA	0.0300	-1.32%	-0.18
AZO	AZOMURES S.A.	0.3200	-1.84%	-0.89
TEL	C.N.T.E.E. TRANSELECTRICA	11.9000	-0.83%	-2.07
COMI	CONDMAG S.A.	0.5950	-2.46%	-2.93
TBM	TURBOMECANICA S.A.	0.1000	-9.09%	-3.13
IMP	IMPACT DEVELOPER & CONTRACTOR S.A.	0.5500	-3.51%	-3.39
TGN	S.N.T.G.N. TRANSGAZ S.A.	150.0000	-1.06%	-5.33
BIO	BIOFARM S.A.	0.2000	-2.91%	-7.43
SNP	PETROM S.A.	0.2600	-1.89%	-32.03

Informațiile din această prezentare nu reprezintă o recomandare de a cumpăra sau a vinde, ci sunt doar informații ce ar trebui să vă sprijine în adoptarea unei decizii fundamentate în cadrul procesului investițional și care nu certifică obținerea unui câștig sigur. Informațiile prezentate au fost obținute din surse considerate de încredere, dar corectitudinea și completitudinea lor nu pot fi garantate.

WBS România S.A. și realizatorii acestei analize nu își asumă nici un fel de obligație pentru eventualele pierderi suferite în urma folosirii acestor informații. WBS România S.A. și reprezentanții acesteia, angajații sau alte persoane implicate, inclusiv clienții societății, pot deține (în limitele permise de lege) sau pot fi implicați în tranzacții având ca obiect instrumente de investire la care se face referire în aceste pagini.