



W.B.S. România S.A.

Societate de Servicii de Investiții Financiare

Departamentul de analiză
Autor: Armin Comanac

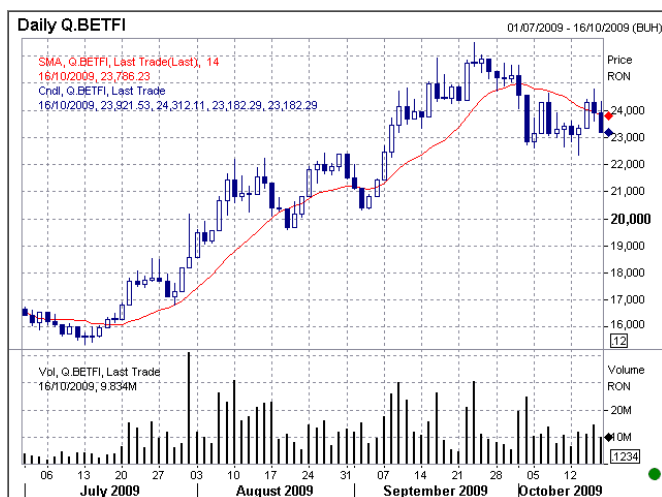
Jurnal bursier

Vineri, 16 octombrie 2009

Indicii Bursei de Valori București au început ultima zi a săptămânii cu creșteri de peste 2%, urmate însă de o evoluție descendentă, indusă de scăderile de pe piețele occidentale, care a condus la valori de închidere cu peste 1% mai mici decât cele de joi. BRD a fost astăzi cea mai lichidă companie, valoarea tranzacțiilor cu acțiunile sale fiind de 1.52 milioane RON, de peste două ori mai mult decât cea a tranzacțiilor cu SIF5, a doua ca lichiditate cu 3.93 milioane RON. De altfel, SIF-urile și BRD au înregistrat cele mai mari scăderi în sesiunea de astăzi, de peste 2.1%, fiind un motor important pentru declinul indicilor bursieri. Lichiditatea pieței de acțiuni a fost aproximativ la nivelul de ieri, pe secțiunea BVB înregistrându-se tranzacții în valoare de 30.2 milioane RON iar pe secțiunea RASDAQ de 1.85 milioane RON.

Indice	Închidere	Variație	Variație %
BET	4515,18	-51,76	-1,13%
BET-C	2771,11	-28,05	-1,00%
BET-FI	23182,29	-739,24	-3,09%
ROTX	9545,45	-125,25	-1,30%
BET-XT	449,25	-7,79	-1,70%
BET-NG	605,42	-7,16	-1,17%

Știri



Evoluția indicelui BET-FI

Sursă grafic: Reuters

BET-FI a înregistrat astăzi cea mai mare scădere procentuală dintre indicii pieței, de 3.09%, în urma efectului cumulat al declinului piețelor occidentale și al instabilității politice a ultimelor zile. Dintre societățile de investiții financiare, SIF 4, SIF2 și SIF5 au înregistrat cele mai mari pierderi, de 3.92%, 3.64% respectiv 3.33%, în timp ce SIF1 și SIF3 au scăzut cu 2.65%, respectiv 2.14%. Valoarea totală a tranzacțiilor cu acțiunile societăților de investiții financiare s-a ridicat la 10.19 milioane RON, reprezentând aproximativ o treime din totalul realizat pe piața de acțiuni a secțiunii BVB.



W.B.S. România S.A.

Societate de Servicii de Investiții Financiare

Departamentul de analiză
Autor: Armin Comanac

Informații Tranzacționare

BVB, piața REGS - TOP 5 (valoare)

Companie	Nr. Tranzacții	Volum	Valoare	Preț	Var %
BRD	386	658.310	8.517.724,00	12,7000	-2,31%
SIF5	509	3.329.500	3.927.770,00	1,1600	-3,33%
SIF2	409	2.886.000	3.132.300,00	1,0600	-3,64%
SNP	591	10.181.500	2.886.247,50	0,2730	-1,44%
DAFR	852	19.847.000	2.339.859,00	0,1110	0,00%

BVB, piața REGS - TOP 5* (variație %)

Companie	Nr. Tranzacții	Volum	Valoare	Preț	Var %
BRK	189	1.467.000	359.525,50	0,2450	1,66%
AZO	252	1.487.500	525.510,50	0,3400	0,89%
COMI	131	597.500	362.885,00	0,6000	0,84%
DAFR	852	19.847.000	2.339.859,00	0,1110	0,00%
FLA	80	3.930.500	129.834,15	0,0330	0,00%

BVB, piața REGS - BOTTOM 5* (variație %)

Companie	Nr. Tranzacții	Volum	Valoare	Preț	Var %
OIL	102	678.000	190.295,50	0,2750	-5,17%
SIF4	172	691.000	520.370,00	0,7350	-3,92%
SIF2	409	2.886.000	3.132.300,00	1,0600	-3,64%
SIF5	509	3.329.500	3.927.770,00	1,1600	-3,33%
SIF1	154	1.329.000	1.498.355,00	1,1000	-2,65%

RASDAQ, piața RGBS - TOP 5 (valoare)

Companie	Nr. Tranzacții	Volum	Valoare	Preț	Var %
ARAX	276	6.671.500	685.503,90	0,0992	-1,78%
PRSN	137	797.340	199.459,42	0,2510	0,00%
ELMA	25	310.000	144.691,50	0,4650	3,33%
ALBZ	88	268.500	108.164,50	0,4000	-0,74%
AVZU	103	1.677.500	106.337,45	0,0630	7,69%

În tabelele TOP 5 și BOTTOM 5 (variație %) vor fi puse doar companii care în ziua respectivă au avut o valoare a tranzacțiilor de cel puțin 100.000 RON, evitând astfel companiile care au înregistrat creșteri mari pe fondul unei lichidități extrem de modeste. Din acest motiv este posibil, de exemplu, ca în tabelul TOP 5 să apară și companii care au scăzut în acea zi, dar care intră în grupul celor mai mari 5 variații procentuale ținând cont de condiția de mai sus.



W.B.S. România S.A.

Societate de Servicii de Investiții Financiare

Departamentul de analiză
Autor: Armin Comanac

BET - Impactul evoluției acțiunilor asupra cotației indicelui

COD	Nume	Preț	Variație	Puncte
BRK	S.S.I.F. BROKER S.A.	0.2450	1.66%	1.21
AZO	AZOMURES S.A.	0.3400	0.89%	0.41
DAFR	DAFORA SA	0.1110	0.00%	0.00
BIO	BIOFARM S.A.	0.2150	0.00%	0.00
TEL	C.N.T.E.E. TRANSELECTRICA	12.7000	0.00%	0.00
TGN	S.N.T.G.N. TRANSGAZ S.A.	157.0000	-0.63%	-3.08
TLV	BANCA TRANSILVANIA S.A.	1.6900	-0.59%	-5.43
RRC	ROMPETROL RAFINARE S.A.	0.0612	-1.61%	-11.04
SNP	PETROM S.A.	0.2730	-1.44%	-13.04
BRD	BRD - GROUPE SOCIETE GENERALE S.A.	12.7000	-2.31%	-20.79

ROTX - Evoluția acțiunilor

COD	Nume	Preț	Variație
COMI	CONDAMAG S.A.	0.6000	0.84%
AZO	AZOMURES S.A.	0.3400	0.89%
FLA	FLAMINGO INTERNATIONAL SA	0.0330	0.00%
BIO	BIOFARM S.A.	0.2150	0.00%
TEL	C.N.T.E.E. TRANSELECTRICA	12.7000	0.00%
TBM	TURBOMECANICA S.A.	0.1140	-4.20%
CMP	COMPA S. A.	0.3320	-3.77%
IMP	IMPACT DEVELOPER & CONTRACTOR S.A.	0.5650	-1.74%
ATB	ANTIBIOTICE S.A.	0.7150	-1.38%
TGN	S.N.T.G.N. TRANSGAZ S.A.	157.0000	-0.63%
TLV	BANCA TRANSILVANIA S.A.	1.6900	-0.59%
RRC	ROMPETROL RAFINARE S.A.	0.0612	-1.61%
EBS	Erste Group Bank AG	128.2000	-1.38%
SNP	PETROM S.A.	0.2730	-1.44%
BRD	BRD - GROUPE SOCIETE GENERALE S.A.	12.7000	-2.31%

Informațiile din această prezentare nu reprezintă o recomandare de a cumpăra sau a vinde, ci sunt doar informații ce ar trebui să vă sprijine în adoptarea unei decizii fundamentate în cadrul procesului investițional și care nu certifică obținerea unui câștig sigur. Informațiile prezentate au fost obținute din surse considerate de încredere, dar corectitudinea și completitudinea lor nu pot fi garantate.

WBS România S.A. și realizatorii acestei analize nu își asumă nici un fel de obligație pentru eventualele pierderi suferite în urma folosirii acestor informații. WBS România S.A. și reprezentanții acesteia, angajații sau alte persoane implicate, inclusiv clienții societății, pot deține (în limitele permise de lege) sau pot fi implicați în tranzacții având ca obiect instrumente de investire la care se face referire în aceste pagini.