



## W.B.S. România S.A.

Societate de Servicii de Investiții Financiare

Departamentul de analiză  
Autor: Armin Comanac

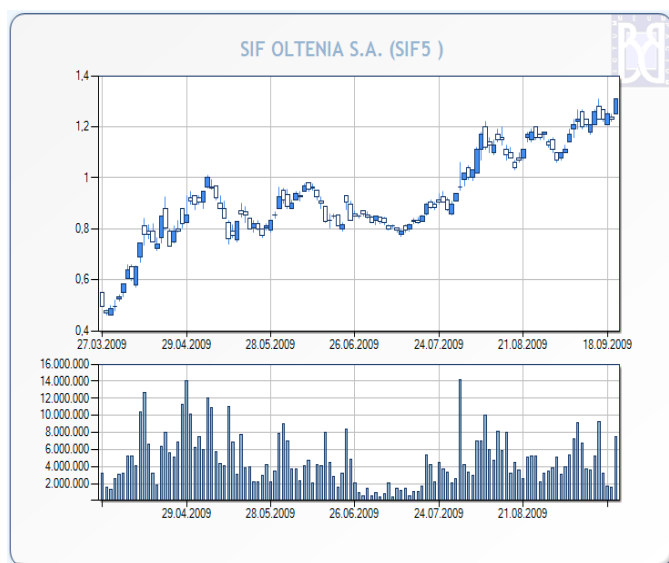
# Jurnal bursier

Mărti, 22 septembrie 2009

Indicii Bursii de Valori București au înregistrat astăzi creșteri susținute de peste 2%, practic toate companiile cu lichiditate semnificativă având evoluții pozitive. După creșteri inițiale de peste 1% în debutul sesiunii de tranzacționare, toți indicii au avut evoluții ascendente, cel mai mare avans fiind înregistrat de BET-FI (+5.63%) și BET-NG(+3.55%). SIF-urile au fost din nou responsabile pentru majoritatea lichidității de pe piață, valoarea totală a tranzacțiilor acestora (22.34 milioane RON) reprezentând aproximativ 66% din totalul pieței. Pe piața DEALS s-au realizat tranzacții cu acțiuni BRD și Zentiva în valoare de 2.37 milioane RON, respectiv 984 mii RON. Pe piața de obligațiuni s-au tranzacționat titluri de stat în valoare de 3.47 milioane RON, iar pe piața futures s-au tranzacționat contracte EURRON în valoare de 640 mii RON. Lichiditatea pieței de acțiuni a fost în creștere, secțiunea BVB realizând tranzacții în valoare de 34 milioane RON, iar secțiunea RASDAQ de 2.9 milioane RON.

Indice	Închidere	Variație	Variație %
BET	4429,14	108,46	2,51%
BET-C	2618,58	66,51	2,61%
BET-FI	25742,12	1372,77	5,63%
ROTX	9347,69	216,54	2,37%
BET-XT	450,24	15,42	3,55%
BET-NG	582,98	15,77	2,78%

## Știri



**Evoluția acțiunilor SIF5 Oltenia**

Sursă grafic: BVB

BET-FI a înregistrat cea mai puternică apreciere dintre indicii BVB în urma avizării de către Comisia Juridică a Senatului a introdus un amendament la proiectul de lege privind eliminarea pragului de deținere la SIF-uri prin care acesta este ridicat la 5% de la nivelul actual de 1%. SIF-urile au încheiat sesiunea de tranzacționare de astăzi cu aprecieri cuprinse între 6.50% (SIF5 Oltenia) și 4.7% (SIF4 Muntenia).



## W.B.S. România S.A.

Societate de Servicii de Investiții Financiare

Departamentul de analiză  
Autor: Armin Comanac

### Informații Tranzacționare

#### BVB, piața REGS - TOP 5 (valoare)

Companie	Nr. Tranzacții	Volum	Valoare	Preț	Var %
SIF5	1111	7.517.500	9.665.950,00	1,3100	6,50%
SIF2	710	5.294.500	6.181.570,00	1,1800	6,31%
SIF3	643	4.408.500	3.322.672,50	0,7650	5,52%
SIF4	415	2.891.500	2.235.625,00	0,7800	4,70%
TLV	163	1.168.500	1.848.420,00	1,6000	1,27%

#### BVB, piața REGS - TOP 5\* (variație %)

Companie	Nr. Tranzacții	Volum	Valoare	Preț	Var %
CMP	214	922.500	253.835,00	0,2890	14,68%
DAFR	145	3.155.500	240.496,40	0,0784	6,52%
SIF5	1111	7.517.500	9.665.950,00	1,3100	6,50%
SIF2	710	5.294.500	6.181.570,00	1,1800	6,31%
SIF3	643	4.408.500	3.322.672,50	0,7650	5,52%

#### BVB, piața REGS - BOTTOM 5\* (variație %)

Companie	Nr. Tranzacții	Volum	Valoare	Preț	Var %
BCC	133	4.004.500	411.718,00	0,1020	0,00%
AZO	88	727.000	223.196,50	0,3090	0,32%
AMO	237	6.672.500	134.486,15	0,0200	0,50%
IMP	38	329.000	151.034,50	0,4600	0,88%
TGN	80	2.221	359.077,60	162,0000	0,93%

#### RASDAQ, piața RGBS - TOP 5 (valoare)

Companie	Nr. Tranzacții	Volum	Valoare	Preț	Var %
ARAX	173	2.707.500	251.378,80	0,0939	6,34%
ARCV	99	683.000	80.522,00	0,1140	0,00%
IPRU	40	51.000	69.095,00	1,3900	10,32%
ALBZ	45	209.000	68.205,50	0,3300	2,17%
UPET	51	33.500	59.165,00	1,7900	13,29%

În tabelele TOP 5 și BOTTOM 5 (variație %) vor fi puse doar companii care în ziua respectivă au avut o valoare a tranzacțiilor de cel puțin 100.000 RON, evitând astfel companiile care au înregistrat creșteri mari pe fondul unei lichidități extrem de modeste. Din acest motiv este posibil, de exemplu, ca în tabelul TOP 5 să apară și companii care au scăzut în acea zi, dar care intră în grupul celor mai mari 5 variații procentuale ținând cont de condiția de mai sus.



## W.B.S. România S.A.

Societate de Servicii de Investiții Financiare

Departamentul de analiză  
Autor: Armin Comanac

### BET - Impactul evoluției acțiunilor asupra cotației indicelui

COD	Nume	Preț	Variație	Puncte
BRD	BRD - GROUPE SOCIETE GENERALE S.A.	12.8000	3.23%	32.73
SNP	PETROM S.A.	0.2650	3.52%	26.33
RRC	ROMPETROL RAFINARE S.A.	0.0590	4.42%	24.77
TLV	BANCA TRANSILVANIA S.A.	1.6000	1.27%	11.94
BIO	BIOFARM S.A.	0.2250	2.27%	5.14
TGN	S.N.T.G.N. TRANSGAZ S.A.	162.0000	0.93%	4.15
BRK	S.S.I.F. BROKER S.A.	0.2360	4.42%	2.72
IMP	IMPACT DEVELOPER & CONTRACTOR S.A.	0.4600	0.88%	0.56
AZO	AZOMURES S.A.	0.3090	0.32%	0.12
TEL	C.N.T.E.E. TRANSELECTRICA	12.8000	0.00%	0.00

### ROTX - Impactul evoluției acțiunilor asupra cotației indicelui

COD	Nume	Preț	Variație	Puncte
SNP	PETROM S.A.	0.2650	3.52%	57.82
BRD	BRD - GROUPE SOCIETE GENERALE S.A.	12.8000	3.23%	56.91
RRC	ROMPETROL RAFINARE S.A.	0.0590	4.42%	29.91
EBS	Erste Group Bank AG	127.0000	1.44%	24.34
TLV	BANCA TRANSILVANIA S.A.	1.6000	1.27%	23.07
BIO	BIOFARM S.A.	0.2250	2.27%	6.21
TGN	S.N.T.G.N. TRANSGAZ S.A.	162.0000	0.93%	5.01
CMP	COMP A. A.	0.2890	14.68%	4.59
ATB	ANTIBIOTICE S.A.	0.7250	2.11%	3.87
COMI	CONDMAG S.A.	0.5200	4.00%	2.94
IMP	IMPACT DEVELOPER & CONTRACTOR S.A.	0.4600	0.88%	0.68
TBM	TURBOMECANICA S.A.	0.0924	1.54%	0.44
FLA	FLAMINGO INTERNATIONAL SA	0.0370	1.37%	0.22
AZO	AZOMURES S.A.	0.3090	0.32%	0.15
TEL	C.N.T.E.E. TRANSELECTRICA	12.8000	0.00%	0.00

Informațiile din această prezentare nu reprezintă o recomandare de a cumpăra sau a vinde, ci sunt doar informații ce ar trebui să vă sprijine în adoptarea unei decizii fundamentate în cadrul procesului investițional și care nu certifică obținerea unui câștig sigur. Informațiile prezentate au fost obținute din surse considerate de încredere, dar corectitudinea și completitudinea lor nu pot fi garantate.

WBS România S.A. și realizatorii acestei analize nu își asumă nici un fel de obligație pentru eventualele pierderi suferite în urma folosirii acestor informații. WBS România S.A. și reprezentanții acesteia, angajații sau alte persoane implicate, inclusiv clienții societății, pot deține (în limitele permise de lege) sau pot fi implicați în tranzacții având ca obiect instrumente de investire la care se face referire în aceste pagini.