



W.B.S. Romania S.A.
Societate de Servicii de Investiții Financiare# Sc

Departamentul de analiză
Autor: Sergiu Mihai-Popescu

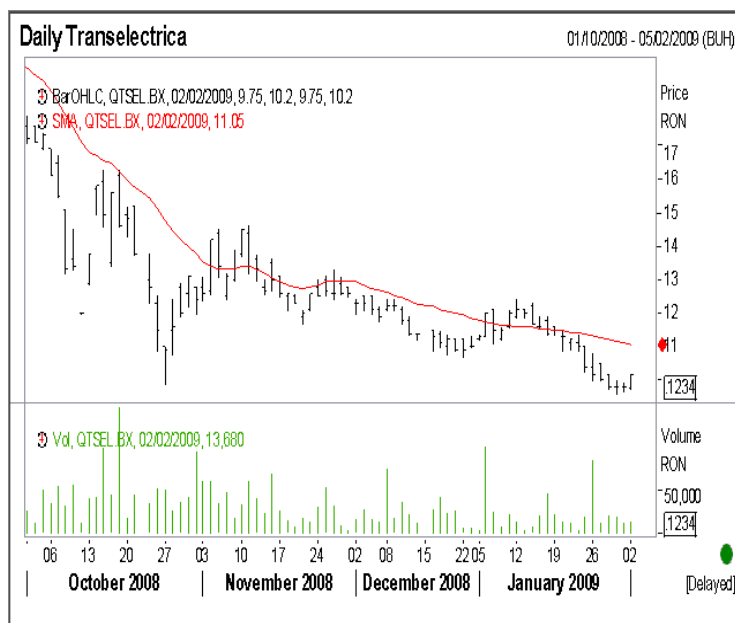
Jurnal bursier

Luni, 2 februarie 2009

Prima sesiune din aceasta saptamana nu a adus evenimente importante pentru indicii Bursei de Valori Bucuresti, acestia inregistrand variatii nesemnificative pe fondul unei lichiditati extrem de reduce. Indicele BET-FI si-a continuat deprecierea, dupa ce vineri a stabilit un nou minim al ultimilor 5 ani, inchizand in pierdere cu 1%, la valoarea de 9,610.43 puncte. Scaderea societatilor de investitii financiare a atras si scaderea indicelui general al BVB, BET-XT, cu 0,29%. Indicele BET a crescut cu 0,72%, la valoarea de 2,269.20 puncte. Cele mai bune evolutii din BET le-au avut companiile Transelectrica (+4,08%) si Antibiotice (+3,88%). Valoarea tranzactiilor s-a ridicat la doar 6,3 milioane lei, dintre care 1,6 milioane realizate cu actiunile Bancii Transilvania. Pe piata obligatiunilor lichiditatea a depasit 2 milioane lei, in timp ce pe piata Rasdaq a fost de aproximativ 1 milion lei.

Indice	Închidere	Variație	Variație %
BET	2269,20	16,18	0,72%
BET-C	1514,29	3,64	0,24%
BET-FI	9610,43	-97,40	-1,00%
ROTX	4510,63	6,01	0,13%
BET-XT	211,14	-0,62	-0,29%
BET-NG	330,52	0,41	0,12%

Știri



Transelectrica

Sursa grafic: Reuters

Analistii Reuters se asteapta ca Banca Nationala a Romaniei sa reduca dobanda de referinta la leu in sedinta de miercuri pentru prima data dupa 19 luni. Zece dintre cei saptesprezece analisti chestionati se asteapta la o reducere a dobanzii, care se afla in acest moment la 10,25% - cel mai ridicat nivel din Uniunea Europeana.



W.B.S. Romania S.A.
Societate de Servicii de Investiții Financiare# Sc

Departamentul de analiză
Autor: Sergiu Mihai-Popescu

Informații Tranzacționare

BVB - TOP 5* (variație %)

Companie	Nr. Tranzacții	Volum	Valoare	Preț	Var %
TEL	81	13.680	137.128	10,200	4,08%
TGN	84	1.272	129.932	104,000	1,96%
BRD	382	156.950	926.360	5,950	1,71%
SIF1	124	634.300	286.322	0,456	1,33%
TLV	335	2.021.400	1.607.943	0,790	0,00%

BVB - TOP 5 (valoare)

Companie	Nr. Tranzacții	Volum	Valoare	Preț	Var %
TLV	335	2.021.400	1.607.943	0,790	0,00%
BRD	382	156.950	926.360	5,950	1,71%
SNP	164	3.845.400	632.012	0,164	-2,38%
SIF5	285	1.434.600	596.999	0,414	-3,72%
SIF3	273	2.051.800	476.259	0,233	-0,43%

Rasdaq – TOP 5 (valoare)

Companie	Nr. Tranzacții	Volum	Valoare	Preț	Var %
VULT	1	500.200	800.320	1,600	-16,23%
ARDF	7	562.400	22.957	0,050	7,08%
STIU	3	1.109.330	22.187	0,020	100,00%
TRAI	1	1.811	19.921	11,000	15,79%
ROFU	5	71.500	17.232	0,241	0,00%

- În tabelul TOP 5 (variație %) vor fi puse doar companii care în ziua respectivă au avut o valoare a tranzacțiilor de cel puțin 100.000 RON, evitând astfel companiile care au înregistrat creșteri mari pe fondul unei lichidități extrem de modeste. Din acest motiv este posibil ca în tabelul respectiv să apară și companii care au scăzut în acea zi, dar care sunt în TOP 5 ținând cont de condiția de mai sus.



W.B.S. Romania S.A.
Societate de Servicii de Investiții Financiare# Sc

Departamentul de analiză
Autor: Sergiu Mihai-Popescu

BET – Impactul evoluției acțiunilor companiilor asupra cotației indicelui

BET					
COD		Nume	Preț	% Variație	Impact indice
TEL	RO	TRANSELECTRI	10.2000	4.08%	7.33
BRD	RO	BRD-GROUPE S	5.9500	1.71%	5.93
TGN	RO	TRANSGAZ SA	104.0000	1.96%	5.89
ATB	RO	ANTIBIOTICE	0.3750	3.88%	3.19
RRC	RO	ROMPETROL RA	0.0244	1.24%	3.17
BRK	RO	SSIF BROKER	0.0800	0.00%	0.00
IMP	RO	IMPACT DEVEL	0.0000	n.a.	0.00
TLV	RO	BANCA TRANSI	0.7900	0.00%	0.00
BIO	RO	BIOFARM BUCU	0.0640	-1.54%	-1.10
SNP	RO	SNP PETROM S	0.1640	-2.38%	-10.76

Informațiile din această prezentare nu reprezintă o recomandare de a cumpăra sau a vinde, ci doar informații ce ar trebui să vă sprijine în adoptarea unei decizii fundamentate în cadrul procesului investițional și care nu certifică obținerea unui câștig sigur. Informațiile prezentate au fost obținute din surse considerate de încredere, dar corectitudinea și completitudinea lor nu pot fi garantate.

WBS Romania S.A. și realizatorii acestei analize nu își asumă nici un fel de obligație pentru eventualele pierderi suferite în urma folosirii acestor informații. WBS Romania S.A. și reprezentanții acesteia, angajații sau alte persoane implicate, inclusiv clienții societății, pot deține (în limitele permise de lege) sau pot fi implicați în tranzacții având ca obiect instrumente de investire la care se face referire în aceste pagini.