



W.B.S. Romania S.A.
Societate de Servicii de Investiții Financiare# Sc

Departamentul de analiză
Autor: Sergiu Mihai-Popescu

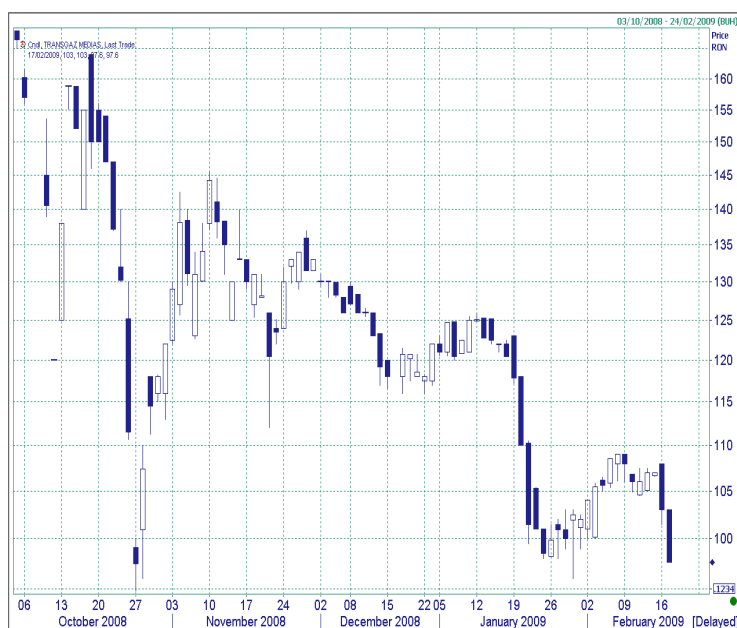
Jurnal bursier

Marti, 17 februarie 2009

Indicii Bursei de Valori Bucuresti si-au continuat declinul, inregistrand o noua scadere abrupta si realizand astfel noi minime multianuale. Indicele BET a pierdut 8,59%, pana la valoarea de 1,890.54 puncte, dupa ce BRD si Banca Transilvania au scazut cu 13,22%, respectiv 9,40%. Indicele BET-FI a coborat si sub nivelul de 9000 de puncte, inchizand cu o pierdere de 8,5% la valoarea de 8,428.09 puncte. SIF Moldova a fost cea mai afectata, scazand cu peste 10%. Valoarea tranzactiilor s-a ridicat la 11,4 milioane lei, fiind in crestere fata de sesiunile anterioare. Titlurile BRD si Banca Transilvania au fost cele mai lichide cu valori de aproximativ 1,6 milioane lei.

Indice	Închidere	Variație	Variație %
BET	1890,54	-177,68	-8,59%
BET-C	1277,03	-99,85	-7,25%
BET-FI	8428,09	-782,69	-8,50%
ROTX	3575,77	-394,63	-9,94%
BET-XT	178,38	-16,22	-8,34%
BET-NG	290,91	-20,84	-6,68%

Știri



Transgaz

Sursa grafic: Reuters

Transgaz Medias a raportat pe anul 2008 un profit net de 238,6 milioane lei, in crestere cu 6,5% fata de cel obtinut in 2007. Cifra de afaceri a companiei a crescut in acest timp cu 7,8%, ajungand la valoarea de 1,1 miliarde lei. Mai important este insa faptul ca Transgaz a raportat profit in crestere si pentru ultimul trimestru din 2008. Astfel profitul companiei in trimestrul 4 a ajuns la 59,5 milioane lei, in crestere cu 13,2%. Actiunile Transgaz au scazut azi cu 5,2%, la valoarea de 97,6 lei pe actiune.



W.B.S. Romania S.A.
Societate de Servicii de Investiții Financiare# Sc

Departamentul de analiză
Autor: Sergiu Mihai-Popescu

Informații Tranzacționare

BVB - TOP 5* (variație %)

Companie	Nr. Tranzacții	Volum	Valoare	Preț	Var %
DAFR	126	6.952.900	149.061	0,021	-1,43%
SNP	373	3.115.700	429.344	0,138	-4,83%
TGN	115	1.671	164.549	97,600	-5,24%
SIF1	396	1.961.500	808.631	0,414	-6,76%
SIF5	420	1.898.000	702.106	0,360	-7,69%

BVB - TOP 5 (valoare)

Companie	Nr. Tranzacții	Volum	Valoare	Preț	Var %
BRD	912	382.010	1.665.440	4,200	-13,22%
TLV	444	2.243.000	1.589.500	0,675	-9,40%
SIF4	350	2.003.200	843.494	0,416	-8,57%
SIF1	396	1.961.500	808.631	0,414	-6,76%
SIF5	420	1.898.000	702.106	0,360	-7,69%

Rasdaq – TOP 5 (valoare)

Companie	Nr. Tranzacții	Volum	Valoare	Preț	Var %
SABR	3	8.255	100.715	12,300	0,82%
REMM	21	4.060	94.806	23,000	1,77%
AUCS	50	4.875	71.899	15,000	-1,96%
ALIQ	2	32.543	65.086	2,000	-18,37%
BEGY	10	4.135	31.299	7,500	-1,32%

- În tabelul TOP 5 (variație %) vor fi puse doar companii care în ziua respectivă au avut o valoare a tranzacțiilor de cel puțin 100.000 RON, evitând astfel companiile care au înregistrat creșteri mari pe fondul unei lichidități extrem de modeste. Din acest motiv este posibil ca în tabelul respectiv să apară și companii care au scăzut în acea zi, dar care sunt în TOP 5 ținând cont de condiția de mai sus.



W.B.S. Romania S.A.
Societate de Servicii de Investiții Financiare# Sc

Departamentul de analiză
Autor: Sergiu Mihai-Popescu

BET – Impactul evoluției acțiunilor companiilor asupra cotației indicelui

BET					
COD		Nume	Preț	% Variație	Impact indice
BRD	RO	BRD-GROUPE S	4.2000	-13.22%	-44.99
RRC	RO	ROMPETROL RA	0.0220	-10.20%	-31.30
SNP	RO	SNP PETROM S	0.1380	-4.83%	-22.35
TEL	RO	TRANSELECTRI	8.5500	-10.00%	-20.66
TGN	RO	TRANSGAZ SA	97.6000	-5.24%	-18.86
TLV	RO	BANCA TRANSI	0.6750	-9.40%	-14.97
BIO	RO	BIOFARM BUCU	0.0525	-12.50%	-9.75
ATB	RO	ANTIBIOTICE	0.3620	-7.18%	-7.56
IMP	RO	IMPACT DEVEL	0.1250	-14.38%	-3.74
BRK	RO	SSIF BROKER	0.0578	-15.00%	-3.50

Informațiile din această prezentare nu reprezintă o recomandare de a cumpăra sau a vinde, ci doar informații ce ar trebui să vă sprijine în adoptarea unei decizii fundamentate în cadrul procesului investițional și care nu certifică obținerea unui câștig sigur. Informațiile prezentate au fost obținute din surse considerate de încredere, dar corectitudinea și completitudinea lor nu pot fi garantate.

WBS Romania S.A. și realizatorii acestei analize nu își asumă nici un fel de obligație pentru eventualele pierderi suferite în urma folosirii acestor informații. WBS Romania S.A. și reprezentanții acesteia, angajații sau alte persoane implicate, inclusiv clienții societății, pot deține (în limitele permise de lege) sau pot fi implicați în tranzacții având ca obiect instrumente de investire la care se face referire în aceste pagini.