

Barometru preelectoral național

Sondaj opinie publică

10-14 noiembrie 2008

**Biroul de
Cercetări Sociale**

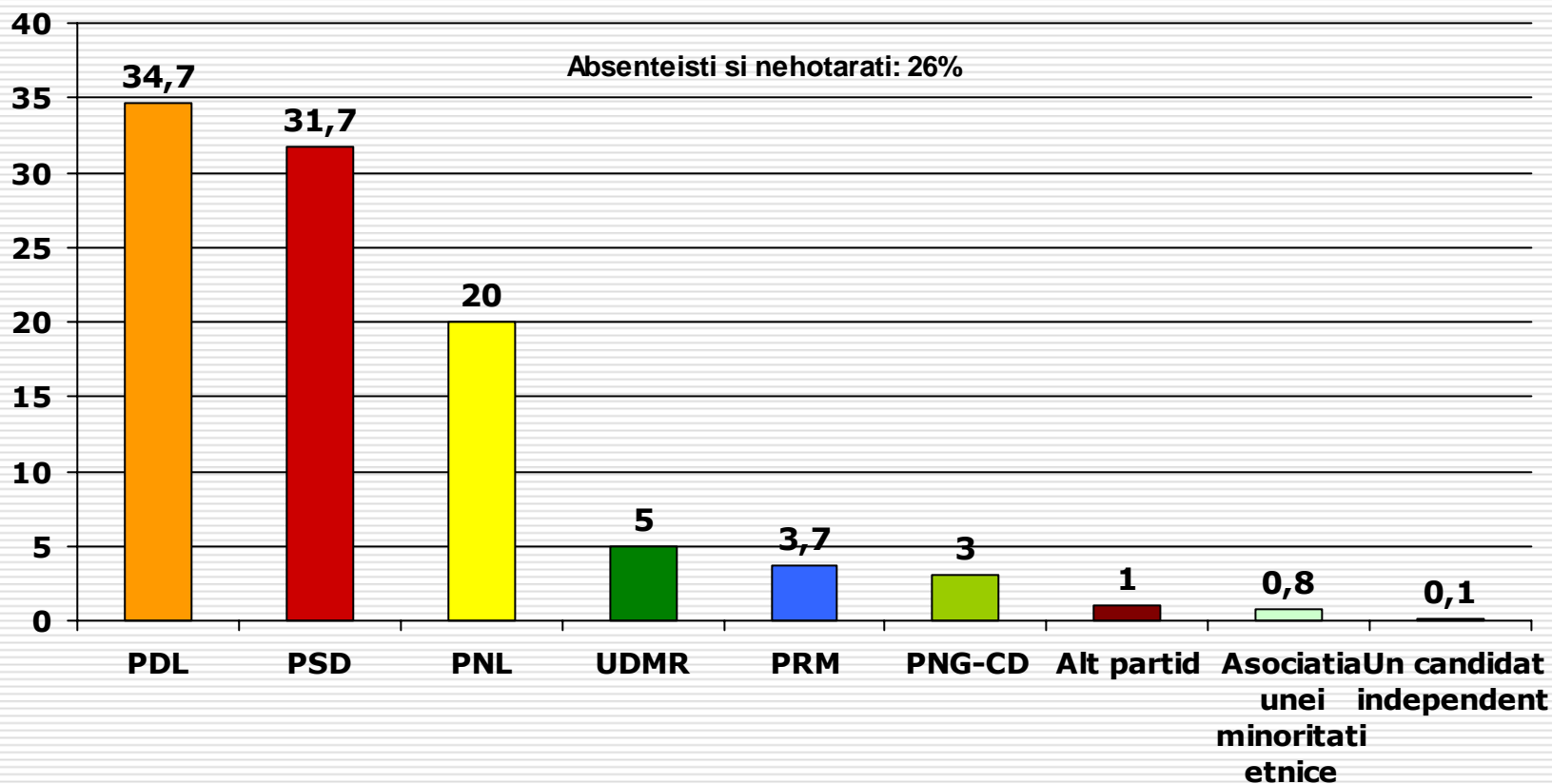
Str. Dreptatii nr. 10, ap. 93, Bucuresti, Tel/fax: 021.430.07.25. 0723.364.739.,
E-mail: office@cercetari-sociale.ro

Metodologie

- **Volumul eșantionului:** 1.604 persoane în vârstă de peste 18 ani
- **Tipul eșantionului:** probabilist, stratificat, format din 48 straturi rezultate din intersecția a 8 zone geografice cu 6 tipuri de localități urbane și rurale. Au fost efectuate interviuri în 90 orașe și sate din 41 județe.
- **Selecția subiecților:** interviurile au fost realizate la domiciliul subiecților, persoanele selectate să participe la cercetare fiind alese prin paș statistic, din 4 în 4 apartamente sau case, pornind de la numărul 4 al fiecărei străzi. În acest fel s-a păstrat principiul probabilist, fiind nulă probabilitatea ca oamenii domiciliați la apartamente care se termină cu numere pare (4, 8, 2, 6, 0) să aibă opinii semnificativ diferite de cei care domiciliază la apartamente cu numerele impare (1, 5, 9, 3, 7). În cadrul fiecărei case a fost interviuată, de regulă, acea persoană care urmează să-și sărbătorească prima ziua de naștere.
- **Reprezentativitate:** eșantionul este reprezentativ pentru populația adultă a României, cu o eroare de +/-2,5%. Datele prezentate sunt cele culese din teren, neponderate. Verificarea corectitudinii lor s-a făcut de către echipa coordonatoare. Astfel, un număr de 180 subiecți au fost recontactați telefonic să confirme participarea la sondaj.
- **Ancheta de teren:** 10-14 noiembrie 2008.
- **Finanțator:** Fundația Societatea Civilă

Coordonator,
dr. Bruno Ștefan – Președinte BCS

Cu candidatul cărei formațiuni politice veți vota la Camera Deputaților în colegiul dvs. uninominal?



Repartiția intențiilor de vot în funcție de probabilitatea participării la alegeri

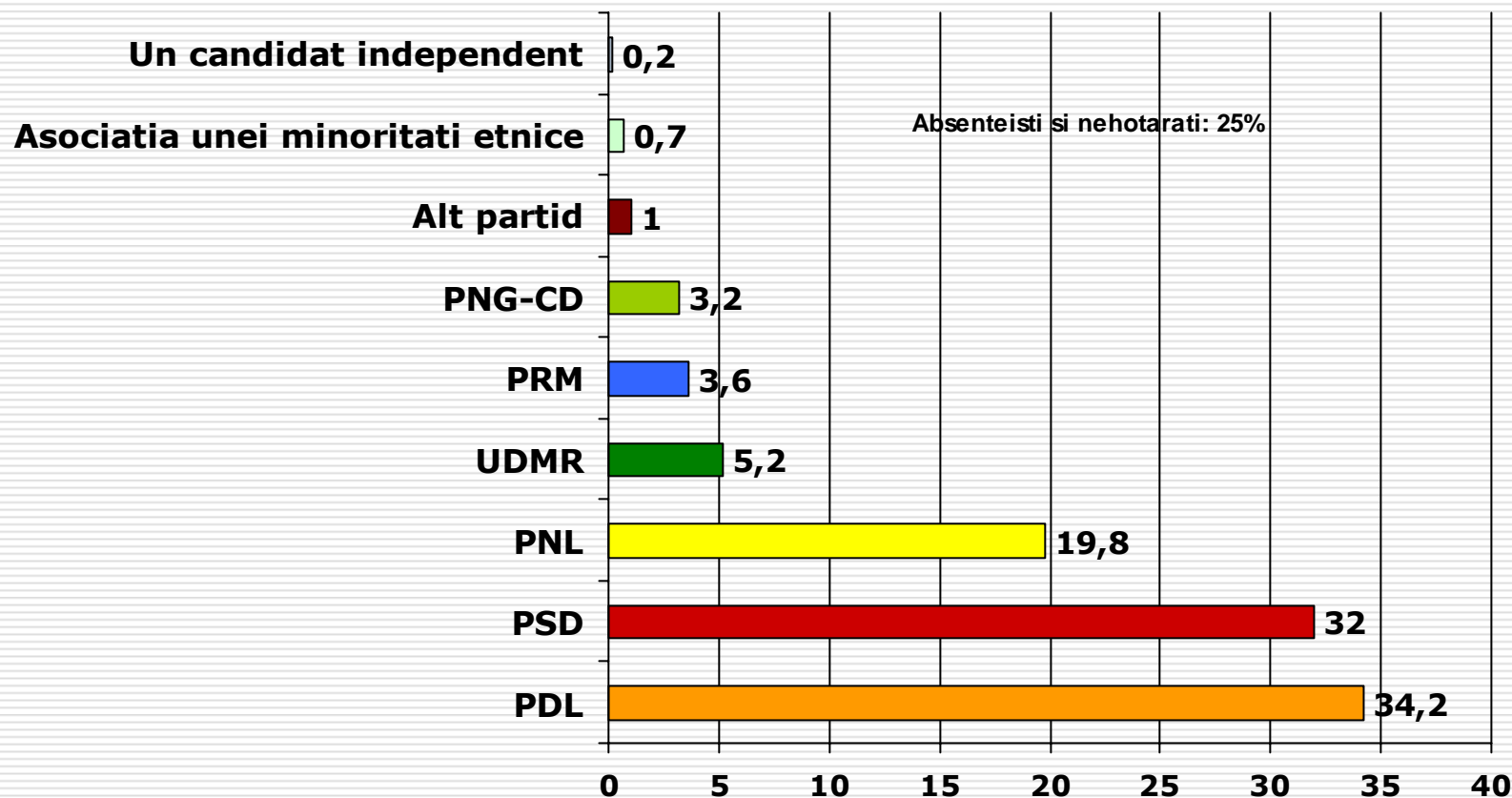
Structura electoratului activ: 60%

		Pe 30 noiembrie vor avea loc alegerile pentru Parlamentul României. Veti merge sa votati la aceste alegeri?				
		Sigur DA	Probabil Da	Probabil NU	Sigur NU	Nu stiu
		Col %	Col %	Col %	Col %	Col %
Cu candidatul carei formatiuni politice veti vota la Camera Deputatilor in colegiul dvs. uninominal?	PDL	35,6%	33,9%	33,3%		33,3%
	Alianta PSD-PC	34,8%	23,6%	27,8%	38,5%	22,2%
	PNL	18,7%	22,5%	16,7%	38,5%	27,8%
	UDMR	4,2%	7,0%	8,3%		8,3%
	PRM	3,3%	4,8%	2,8%	7,7%	2,8%
	PNG-CD	2,2%	5,2%	8,3%		2,8%
	Alt partid	,7%	1,8%			2,8%
	Asociatia unei minoritati etnice	,4%	1,1%	2,8%	15,4%	
	Un candidat independent	,1%				

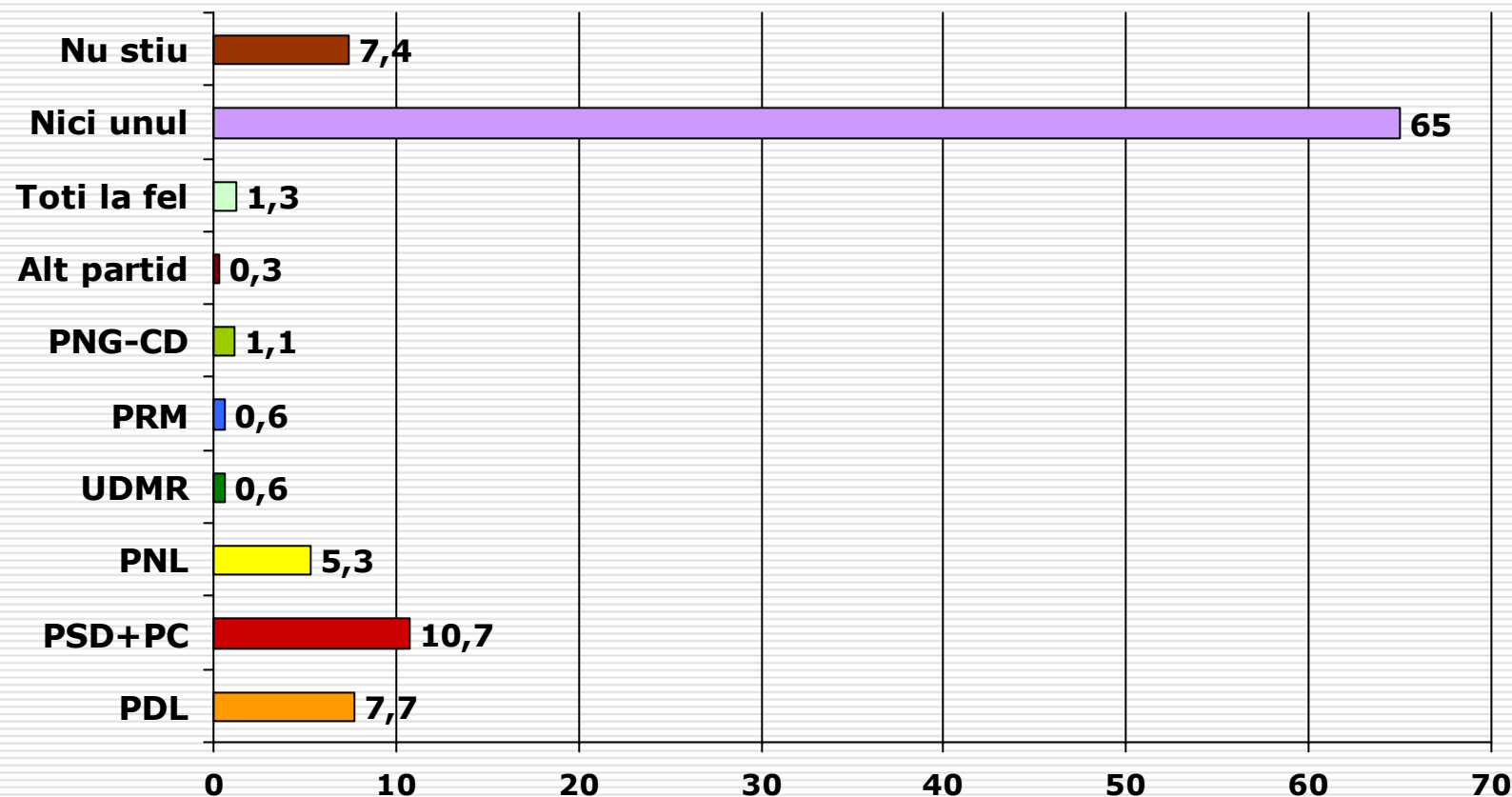
Repartiția intențiilor de vot la Camera Deputaților pe zone geografice, medii de rezidență și grupe de vârstă

Zona geografică	PDL	PSD+PC	PNL	UDMR	PRM	PNG-CD	Alt partid	Asociația unei minorități etnice	Un candidat independent
Moldova	37,5%	31,7%	23,8%		2,5%	2,5%	1,7%	,4%	
Muntenia	31,8%	42,4%	17,8%	,4%	3,0%	3,0%	1,1%	,4%	
Transilvania	34,2%	18,4%	24,6%	15,8%	2,6%	3,1%	,4%	,9%	
Oltenia	30,9%	43,9%	18,0%	,7%	3,6%	2,9%			
Crisana Maramures	35,4%	19,5%	19,5%	15,9%	6,2%	,9%	1,8%	,9%	
Dobrogea	33,7%	37,9%	13,0%		9,0%	6,4%			
Banat	28,8%	28,8%	11,5%	7,7%	7,7%	7,7%	3,8%	3,8%	
Bucuresti	42,3%	28,2%	23,1%		1,3%	1,3%		2,6%	1,3%
Mediul de rezidență									
Oras cu peste 200.000 locuitori	37,8%	28,4%	22,7%	2,7%	2,2%	2,7%	,9%	2,2%	,4%
Oras cu 100.000 - 200.000 loc.	37,2%	25,6%	21,5%	5,0%	4,1%	4,1%	1,7%	,8%	
Oras cu 50.000 - 100.000 loc.	37,0%	18,5%	29,6%	1,9%	3,7%	5,6%	3,7%		
Oraș cu 30.000 – 50.000 loc.	32,6%	24,7%	29,2%	1,1%	6,7%	5,6%			
Oras cu mai puțin de 30.000 loc.	38,8%	30,9%	15,1%	2,6%	7,2%	3,3%	1,3%	,7%	
Comuna sau sat	31,9%	37,0%	17,4%	7,6%	2,7%	2,2%	,7%	,4%	
Vârsta									
18-29 ani	37,4%	25,2%	26,7%	4,4%	2,4%	3,4%		,5%	
30-39 ani	35,2%	29,7%	19,1%	5,5%	4,8%	4,4%	,3%	1,0%	
40-49 ani	37,4%	33,2%	18,1%	3,8%	3,8%	2,5%	,4%	,8%	
50-59 ani	31,2%	30,8%	21,3%	5,0%	4,1%	3,6%	3,2%	,9%	
60-69 ani	32,4%	39,2%	16,9%	5,4%	2,0%	1,4%	2,0%	,7%	
Peste 70 ani	32,6%	39,5%	14,0%	8,1%	4,7%				1,2%

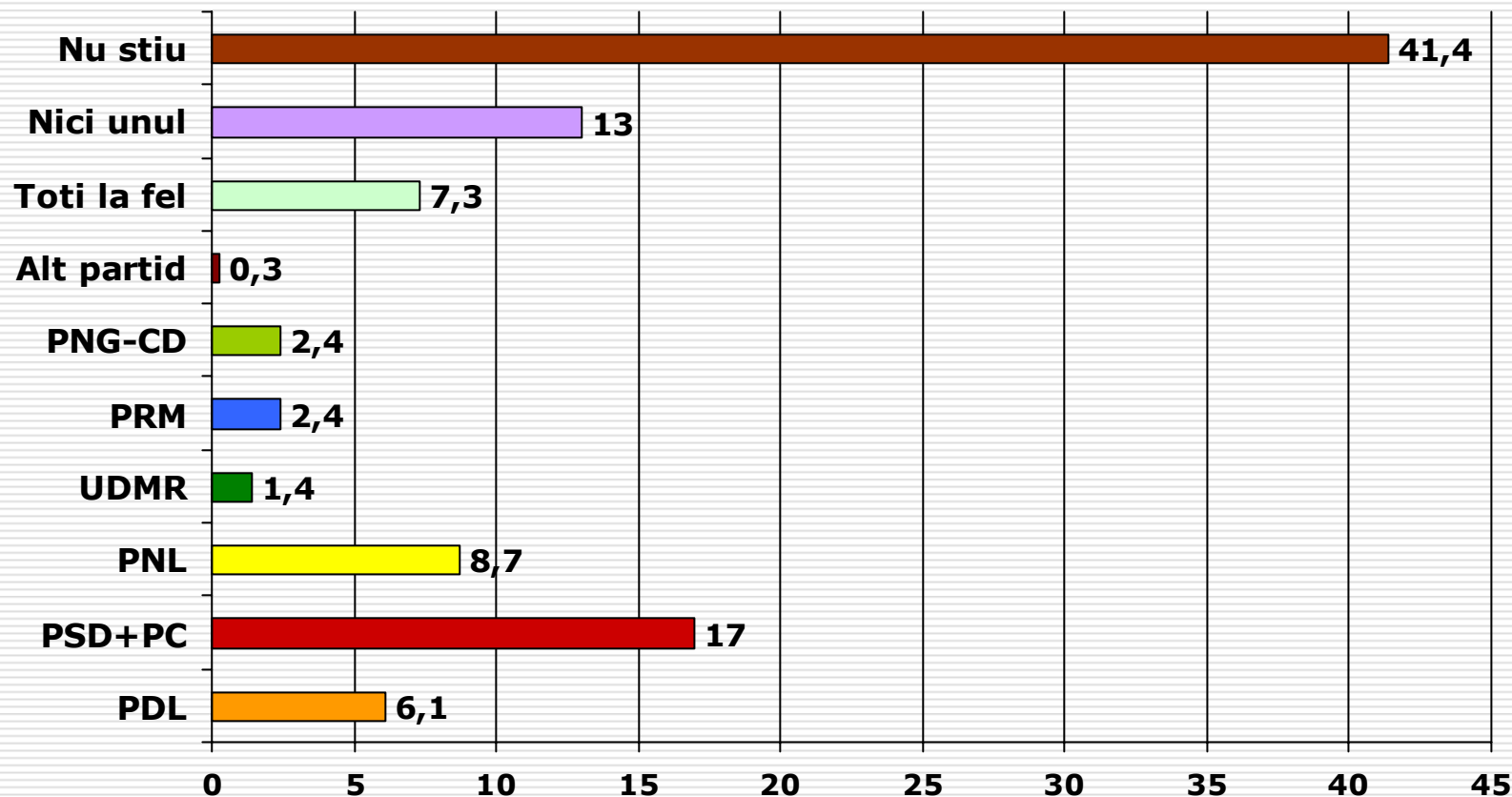
Cu candidatul cărei formațiuni politice veți vota la Senat în colegiul dvs. uninominal?



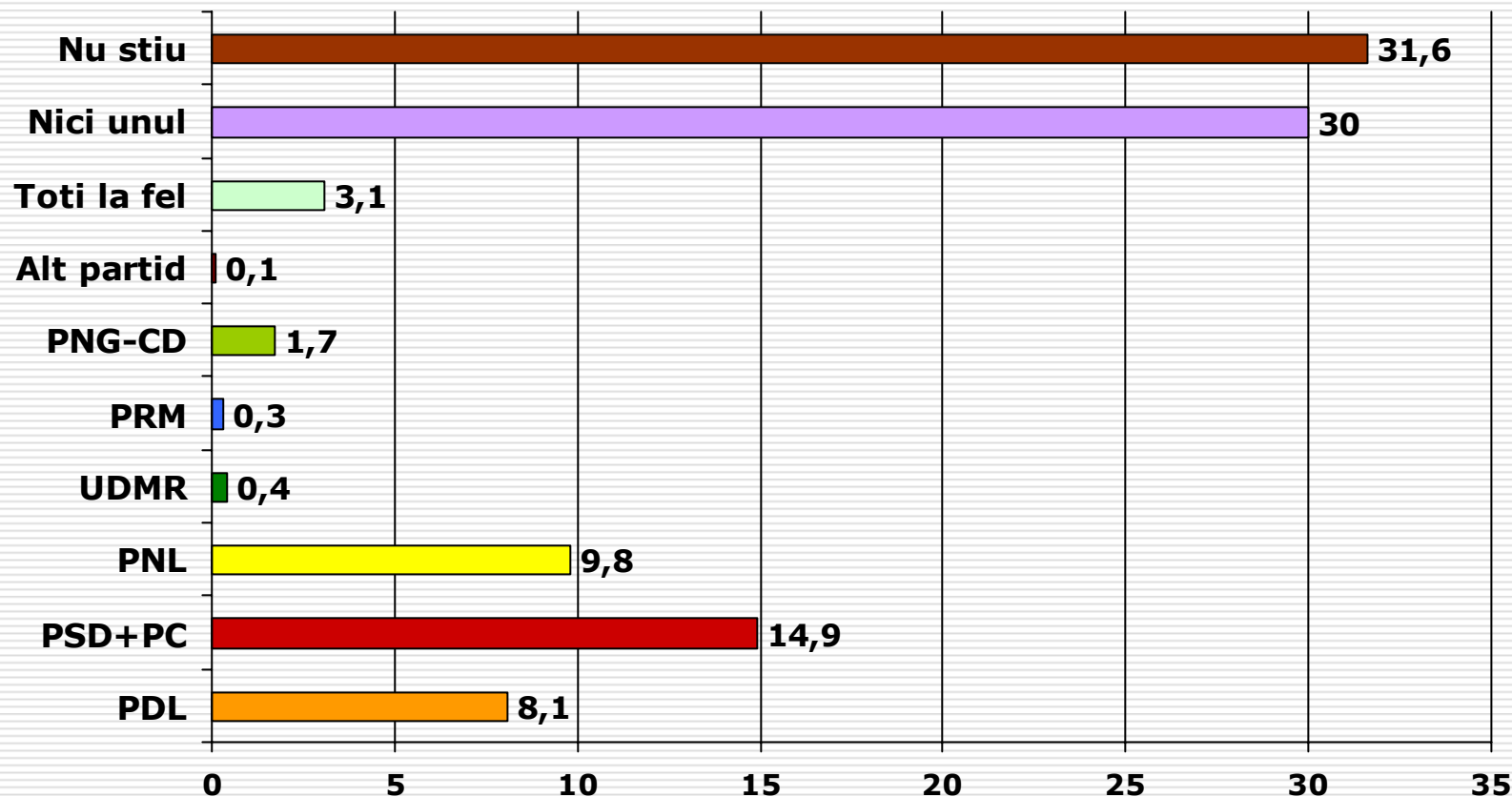
În colegiul dvs. electoral candidatul cărui partid a venit la ușa dvs. și a stat de vorbă cu dvs. și/sau cu membrii familiei?



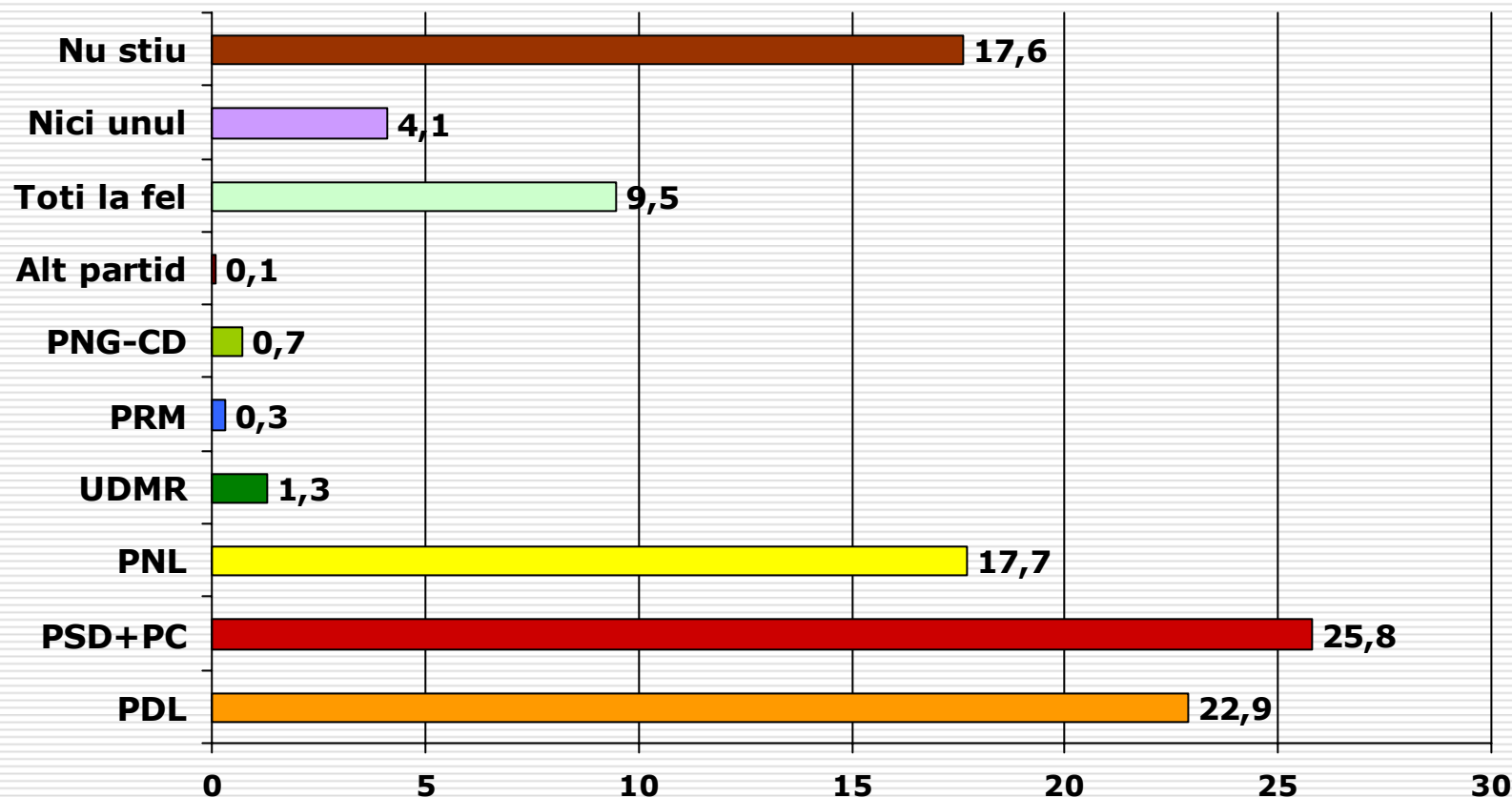
În colegiul dvs. electoral candidatul cărui partid are cea mai proastă imagine, legată de cazuri de corupție, abuzuri în serviciu, probleme familiale, etc.?



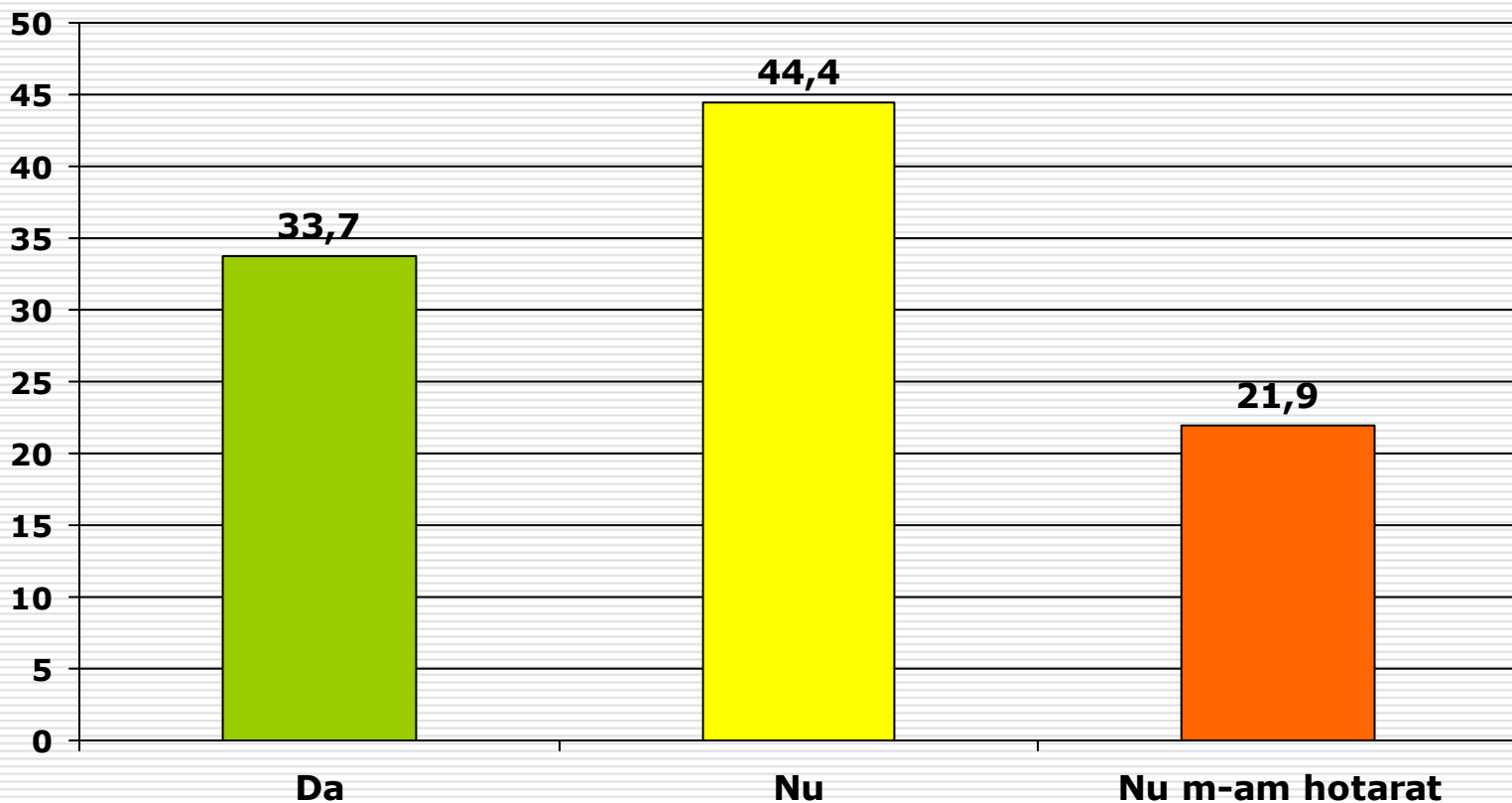
În colegiul dvs. electoral candidatul cărui partid a oferite cele mai multe cadouri în campanie (bani, produse, etc.)?



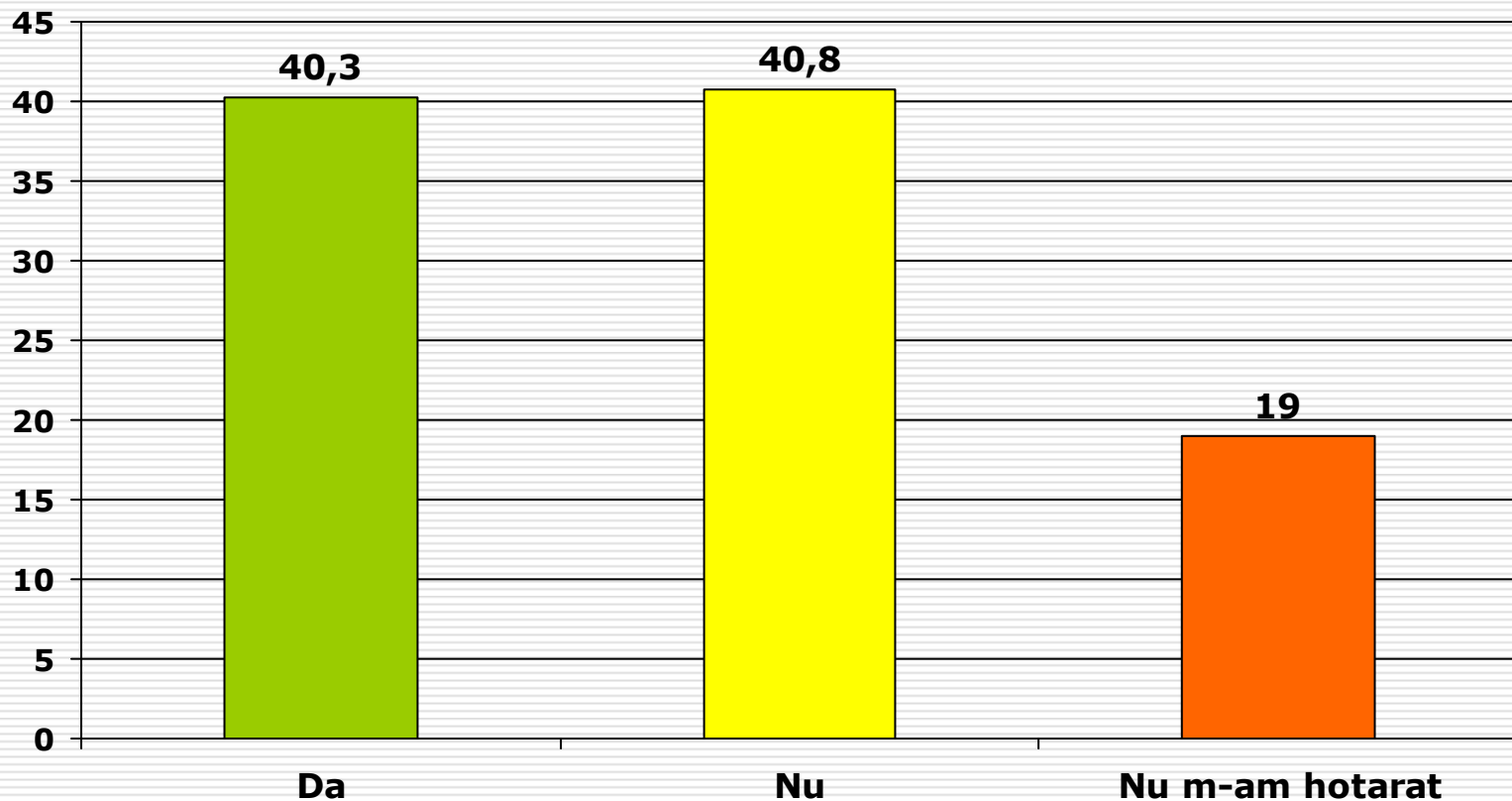
În colegiul dvs. electoral candidatul cărui partid are cele mai multe pliante, afișe, bannere?



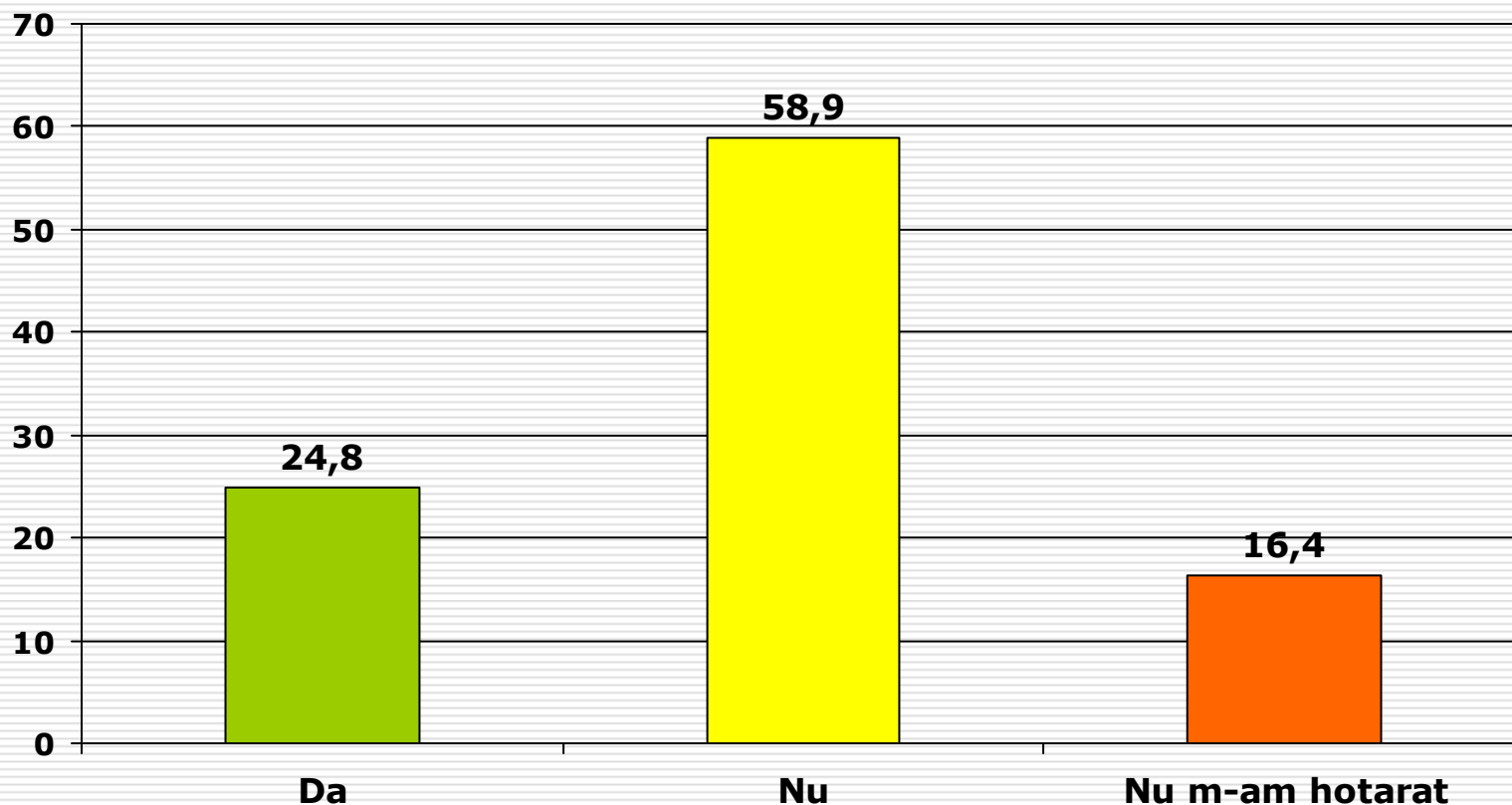
La alegerile din 30 noiembrie veți vota sau nu un candidat care nu locuiește în colegiul dvs.?



La alegerile din 30 noiembrie veți vota sau nu un candidat care nu este susținut de primarul localității dvs.?



La alegerile din 30 noiembrie veți vota sau nu un candidat care este nou venit în politică, fără experiență?



La alegerile din 30 noiembrie veți vota sau nu un candidat de la un partid mic, neparlamentar?

