

# Bacalaureat 2014

*Raport sesiunea iunie-iulie - 11 iulie 2014*  
*După contestații*

**161.682** candidați înscriși, **151.311** candidați prezenți;  
**91.771** candidați reușiți (**60,65%**).



MINISTERUL  
EDUCAȚIEI  
NAȚIONALE

	Candidați prezenți	Candidați reușiți	Candidați respinși	Candidați eliminați
<b>Promoția curentă</b>	<b>122.596</b>	<b>84.655</b>	<b>37.777</b>	<b>164</b>
<b>Rural</b>	<b>34.564</b>	<b>19.588</b>	<b>14.925</b>	<b>51</b>
Tehnologica	16.375	6.514	9.826	35
Teoretica	15.835	11.422	4.397	16
Vocationala	2.354	1.652	702	0
<b>Urban</b>	<b>88.032</b>	<b>65.067</b>	<b>22.852</b>	<b>113</b>
Tehnologica	25.990	12.901	13.039	50
Teoretica	53.748	46.077	7.623	48
Vocationala	8.294	6.089	2.190	15
<b>Promoția anterioară</b>	<b>28.715</b>	<b>7.116</b>	<b>21.488</b>	<b>111</b>
<b>Rural</b>	<b>9.399</b>	<b>2.186</b>	<b>7.180</b>	<b>33</b>
Tehnologica	6.592	1.459	5.110	23
Teoretica	2.465	614	1.843	8
Vocationala	342	113	227	2
<b>Urban</b>	<b>19.316</b>	<b>4.930</b>	<b>14.308</b>	<b>78</b>
Tehnologica	13.040	3.111	9.870	59
Teoretica	5.104	1.427	3.663	14
Vocationala	1.172	392	775	5
<b>Total</b>	<b>151.311</b>	<b>91.771</b>	<b>59.265</b>	<b>275</b>

	Candidați prezenți	Candidați reușiți	Candidați respinși	Candidați eliminați
<b>Promoția curentă</b>	<b>81,0%</b>	<b>69,1%</b>	<b>30,8%</b>	<b>0,1%</b>
<b>Rural</b>	<b>28,2%</b>	<b>56,7%</b>	<b>43,2%</b>	<b>0,1%</b>
Tehnologica	47,4%	39,8%	60,0%	0,2%
Teoretica	45,8%	72,1%	27,8%	0,1%
Vocationala	6,8%	70,2%	29,8%	0,0%
<b>Urban</b>	<b>71,8%</b>	<b>73,9%</b>	<b>26,0%</b>	<b>0,1%</b>
Tehnologica	29,5%	49,6%	50,2%	0,2%
Teoretica	61,1%	85,7%	14,2%	0,1%
Vocationala	9,4%	73,4%	26,4%	0,2%
<b>Promoția anterioară</b>	<b>19,0%</b>	<b>24,8%</b>	<b>74,8%</b>	<b>0,4%</b>
<b>Rural</b>	<b>32,7%</b>	<b>23,3%</b>	<b>76,4%</b>	<b>0,4%</b>
Tehnologica	70,1%	22,1%	77,5%	0,3%
Teoretica	26,2%	24,9%	74,8%	0,3%
Vocationala	3,6%	33,0%	66,4%	0,6%
<b>Urban</b>	<b>67,3%</b>	<b>25,5%</b>	<b>74,1%</b>	<b>0,4%</b>
Tehnologica	67,5%	23,9%	75,7%	0,5%
Teoretica	26,4%	28,0%	71,8%	0,3%
Vocationala	6,1%	33,4%	66,1%	0,4%
<b>TOTAL</b>		<b>60,7%</b>		

Analiza candidaților respinși	
<b>Promoția curentă</b>	<b>63,7%</b>
<b>Rural</b>	<b>39,5%</b>
Tehnologica	65,8%
Teoretica	29,5%
Vocationala	4,7%
<b>Urban</b>	<b>60,5%</b>
Tehnologica	57,1%
Teoretica	33,4%
Vocationala	9,6%
<b>Promoția anterioară</b>	<b>36,3%</b>
<b>Rural</b>	<b>33,4%</b>
Tehnologica	71,2%
Teoretica	25,7%
Vocationala	3,2%
<b>Urban</b>	<b>66,6%</b>
Tehnologica	69,0%
Teoretica	25,6%
Vocationala	5,4%

Analiza promovabilității	
Promoția curentă - Urban - Teoretica	85,7%
Promoția curentă - Urban - TOTAL	73,9%
Promoția curentă - Urban - Vocationala	73,4%
Promoția curentă - Rural - Teoretica	72,1%
Promoția curentă - Rural - Vocationala	70,2%
Promoția curentă - TOTAL	69,1%
TOTAL	60,7%
Promoția curentă - Rural - TOTAL	56,7%
Promoția curentă - Urban - Tehnologica	49,6%
Promoția curentă - Rural - Tehnologica	39,8%
Promoția anterioară - Urban - Vocationala	33,4%
Promoția anterioară - Rural - Vocationala	33,0%
Promoția anterioară - Urban - Teoretica	28,0%
Promoția anterioară - Urban - TOTAL	25,5%
Promoția anterioară - Rural - Teoretica	24,9%
Promoția anterioară - TOTAL	24,8%
Promoția anterioară - Urban - Tehnologica	23,9%
Promoția anterioară - Rural - TOTAL	23,3%
Promoția anterioară - Rural - Tehnologica	22,1%

Analiza candidaților reușiți	
<b>Promoția curentă</b>	<b>92,2%</b>
<b>Rural</b>	<b>23,1%</b>
Tehnologica	33,3%
Teoretica	58,3%
Vocationala	8,4%
<b>Urban</b>	<b>76,9%</b>
Tehnologica	19,8%
Teoretica	70,8%
Vocationala	9,4%
<b>Promoția anterioară</b>	<b>7,8%</b>
<b>Rural</b>	<b>30,7%</b>
Tehnologica	66,7%
Teoretica	28,1%
Vocationala	5,2%
<b>Urban</b>	<b>69,3%</b>
Tehnologica	63,1%
Teoretica	28,9%
Vocationala	8,0%

Analiza candidaților respinși	
<b>Rural</b>	<b>37,3%</b>
Tehnologica	67,6%
Teoretica	28,2%
Vocationala	4,2%
<b>Urban</b>	<b>62,7%</b>
Tehnologica	61,6%
Teoretica	30,4%
Vocationala	8,0%

Analiza candidaților prezenți	
<b>Rural</b>	<b>29,1%</b>
Tehnologica	52,2%
Teoretica	41,6%
Vocationala	6,1%
<b>Urban</b>	<b>70,9%</b>
Tehnologica	36,4%
Teoretica	54,8%
Vocationala	8,8%

**Rezultate bacalaureat - SINTEZĂ SESIUNEA I (toți candidații) 2014**

Județ	Candidați înscriși	Candidați prezenți	Candidați neprezenți	Candidați eliminați din examen	Candidați respinși total	Candidați respinși cu media 5-5.49	Candidați respinși cu media 5,5-5.98	Candidați reușiți	Candidați cu media 6-6,49	Candidați cu media 6,5-6,99	Candidați cu media 7-7,49	Candidați cu media 7,5-7,99	Candidați cu media 8-8,49	Candidați cu media 8,5-8,99	Candidați cu media 9-9,49	Candidați cu media 9,5-9,99	Candidați cu media 10	Promovab. 2014	Promovab. 2013	Variație procente 2014-2013	Județ
AB	2.919	2.755	164	9	841	44	129	1.905	222	217	228	247	276	294	277	142	2	69,1%	63,4%	5,7%	AB
AG	5.414	5.222	192	3	1.859	131	294	3.360	510	464	472	466	487	411	366	179	5	64,3%	58,8%	5,5%	AG
AR	3.353	3.103	250	4	1.491	64	181	1.608	251	228	238	206	205	206	189	85	0	51,8%	50,5%	1,4%	AR
B	16.984	16.053	931	33	6.655	370	955	9.365	1.545	1.292	1.240	1.257	1.281	1.245	1.057	445	3	58,3%	51,9%	6,4%	B
BC	4.454	4.272	182	4	1.231	94	242	3.037	449	372	423	412	450	439	316	172	4	71,1%	60,6%	10,5%	BC
BH	5.353	5.052	301	39	2.014	82	233	2.999	407	426	467	429	419	384	321	146	0	59,4%	64,5%	-5,1%	BH
BN	2.486	2.273	213	2	813	41	109	1.458	214	208	210	198	189	204	167	68	0	64,1%	60,2%	3,9%	BN
BR	1.851	1.785	66	1	381	43	92	1.403	157	167	184	188	197	214	201	87	8	78,6%	74,6%	4,0%	BR
BT	2.971	2.835	136	5	1.001	69	190	1.829	319	239	251	248	253	221	219	79	0	64,5%	58,9%	5,6%	BT
BV	3.511	3.332	179	3	1.009	80	210	2.320	334	319	328	338	335	298	252	115	1	69,6%	62,9%	6,7%	BV
BZ	3.584	3.408	176	4	1.301	58	127	2.103	262	244	285	298	296	319	260	137	2	61,7%	64,9%	-3,2%	BZ
CJ	4.652	4.512	140	3	1.100	82	205	3.409	354	430	439	468	532	515	447	214	10	75,6%	72,2%	3,3%	CJ
CL	1.771	1.627	144	5	753	60	91	869	163	119	126	113	122	98	79	44	5	53,4%	48,9%	4,5%	CL
CS	2.303	1.986	317	12	954	45	92	1.020	203	158	173	151	126	89	84	36	0	51,4%	44,0%	7,4%	CS
CT	6.284	5.861	423	22	3.006	101	260	2.833	422	434	447	401	362	345	288	134	0	48,3%	55,4%	-7,1%	CT
CV	1.523	1.441	82	1	615	15	49	825	95	130	138	139	124	112	61	25	1	57,3%	43,7%	13,6%	CV
DB	4.056	3.830	226	10	1.848	98	221	1.972	292	286	282	277	255	242	229	102	7	51,5%	47,5%	4,0%	DB
DJ	5.643	5.096	547	17	2.240	102	248	2.839	380	327	333	363	394	367	372	291	12	55,7%	48,2%	7,5%	DJ
GJ	4.505	4.173	332	6	1.628	86	242	2.539	415	323	320	337	376	326	321	120	1	60,8%	57,5%	3,3%	GJ
GL	4.018	3.747	271	2	1.144	86	184	2.601	381	359	359	391	376	323	272	139	1	69,4%	61,4%	8,0%	GL
GR	2.016	1.864	152	1	1.140	30	67	723	115	119	103	98	98	89	73	27	1	38,8%	40,6%	-1,8%	GR
HD	3.817	3.526	291	11	1.505	75	199	2.010	303	289	282	273	294	257	230	82	0	57,0%	53,8%	3,2%	HD
HR	2.657	2.461	196	2	1.131	25	92	1.328	182	217	202	246	199	141	92	48	1	54,0%	43,4%	10,5%	HR
IF	1.808	1.611	197	2	1.137	49	120	472	145	92	69	62	40	39	20	5	0	29,3%	29,5%	-0,2%	IF
IL	1.955	1.841	114	8	776	45	109	1.057	182	168	171	157	121	110	112	36	0	57,4%	57,3%	0,1%	IL
IS	5.112	4.785	327	9	1.199	84	213	3.577	373	398	434	467	509	557	519	306	14	74,8%	68,2%	6,6%	IS
MH	2.496	2.202	294	0	1.175	38	82	1.027	148	140	158	156	126	118	117	64	0	46,6%	48,1%	-1,5%	MH
MM	3.968	3.732	236	5	1.368	81	151	2.359	323	315	328	294	365	324	273	135	2	63,2%	61,1%	2,1%	MM
MS	4.040	3.824	216	5	1.536	75	191	2.283	328	299	317	314	337	306	252	128	2	59,7%	55,6%	4,1%	MS
NT	4.438	4.162	276	6	1.360	76	199	2.796	380	341	334	349	393	420	375	203	1	67,2%	58,2%	8,9%	NT
OT	3.946	3.652	294	8	1.836	82	161	1.808	269	231	260	217	260	248	219	98	6	49,5%	44,2%	5,3%	OT
PH	5.954	5.682	272	4	1.936	147	368	3.742	487	478	466	492	570	601	430	214	4	65,9%	61,7%	4,2%	PH
SB	2.482	2.353	129	3	706	51	133	1.644	182	217	227	246	262	196	218	95	1	69,9%	64,1%	5,8%	SB
SJ	2.123	1.962	161	1	680	45	62	1.281	141	126	143	159	188	207	189	124	4	65,3%	58,3%	7,0%	SJ
SM	2.327	2.208	119	2	794	39	81	1.412	180	186	210	211	227	190	141	65	2	63,9%	58,4%	5,6%	SM
SV	5.959	5.621	338	1	1.836	86	256	3.784	564	485	496	519	532	528	474	185	1	67,3%	65,8%	1,5%	SV
TL	1.507	1.346	161	0	525	30	68	821	130	109	118	114	120	109	86	34	1	61,0%	58,5%	2,5%	TL
TM	4.933	4.473	460	10	1.905	99	223	2.558	387	403	374	354	374	328	245	93	0	57,2%	55,6%	1,6%	TM
TR	3.340	3.084	256	7	1.681	79	185	1.396	280	224	202	163	162	152	127	86	0	45,3%	36,8%	8,5%	TR
VL	3.522	3.346	176	4	1.232	56	146	2.110	236	277	301	322	309	272	270	122	1	63,1%	57,0%	6,0%	VL
VN	2.713	2.504	209	0	1.007	73	143	1.497	218	197	221	196	203	227	155	79	1	59,8%	55,3%	4,5%	VN
VS	2.934	2.709	225	1	916	58	123	1.792	208	198	243	238	252	281	239	129	4	66,1%	62,6%	3,6%	VS
<b>TOTAL</b>	<b>161.682</b>	<b>151.311</b>	<b>10.371</b>	<b>275</b>	<b>59.265</b>	<b>3.174</b>	<b>7.726</b>	<b>91.771</b>	<b>13.136</b>	<b>12.251</b>	<b>12.602</b>	<b>12.574</b>	<b>12.996</b>	<b>12.352</b>	<b>10.634</b>	<b>5.118</b>	<b>108</b>	<b>60,7%</b>	<b>56,4%</b>	<b>4,2%</b>	<b>TOTAL</b>

**Rezultate bacalaureat - SINTEZĂ SESIUNEA I ( toți candidații) Filiera Teoretică 2014**

Județ	Candidați înscriși	Candidați prezenți	Candidați neprezenți	Candidați eliminați din examen	Candidați respinși total	Candidați respinși cu media 5-5.49	Candidați respinși cu media 5,5-5.98	Candidați reușiți	Candidați cu media 6-6,49	Candidați cu media 6,5-6,99	Candidați cu media 7-7,49	Candidați cu media 7,5-7,99	Candidați cu media 8-8,49	Candidați cu media 8,5-8,99	Candidați cu media 9-9,49	Candidați cu media 9,5-9,99	Candidați cu media 10	Promovab. 2014	Promovab. 2013	Variație procente 2014-2013	Județ
AB	1.308	1.300	8	3	208	20	51	1.089	106	116	139	125	159	172	174	96	2	83,8%	81,9%	1,9%	AB
AG	2.271	2.253	18	0	319	32	75	1.934	166	194	237	268	305	291	309	159	5	85,8%	85,0%	0,9%	AG
AR	1.440	1.409	31	3	428	26	73	978	115	112	133	134	122	135	149	78	0	69,4%	72,8%	-3,4%	AR
B	9.522	9.203	319	8	2.556	185	474	6.639	841	830	829	875	967	981	908	405	3	72,1%	68,2%	3,9%	B
BC	2.462	2.429	33	2	431	37	106	1.996	206	200	259	250	316	339	261	161	4	82,2%	79,2%	3,0%	BC
BH	2.681	2.596	85	15	611	31	90	1.970	196	250	304	289	301	264	245	121	0	75,9%	81,9%	-6,0%	BH
BN	988	974	14	1	111	10	22	862	72	97	103	127	127	150	126	60	0	88,5%	88,7%	-0,2%	BN
BR	1.174	1.155	19	1	149	23	50	1.005	84	100	107	129	144	175	178	81	7	87,0%	86,5%	0,5%	BR
BT	1.824	1.795	29	4	442	33	93	1.349	195	158	176	191	193	174	190	72	0	75,2%	75,3%	-0,2%	BT
BV	2.111	2.047	64	1	395	33	94	1.651	174	190	203	242	252	250	227	112	1	80,7%	78,2%	2,4%	BV
BZ	1.642	1.625	17	1	221	18	40	1.403	105	138	173	203	211	234	214	123	2	86,3%	88,9%	-2,5%	BZ
CJ	2.455	2.419	36	0	294	24	68	2.125	125	218	254	274	360	358	345	182	9	87,8%	86,6%	1,3%	CJ
CL	960	941	19	2	296	33	46	643	103	78	91	85	97	79	66	39	5	68,3%	71,6%	-3,2%	CL
CS	1.219	1.184	35	5	400	22	51	779	136	106	131	115	109	72	76	34	0	65,8%	63,6%	2,2%	CS
CT	2.613	2.531	82	8	696	25	80	1.827	170	196	267	277	263	269	259	126	0	72,2%	81,2%	-9,0%	CT
CV	838	816	22	0	212	10	32	604	53	80	101	104	97	92	52	24	1	74,0%	64,6%	9,4%	CV
DB	2.129	2.072	57	2	668	56	129	1.402	178	205	205	197	192	182	161	75	7	67,7%	68,3%	-0,6%	DB
DJ	2.750	2.652	98	4	617	35	96	2.031	187	187	204	251	290	301	333	266	12	76,6%	75,1%	1,5%	DJ
GJ	1.442	1.432	10	1	156	17	22	1.275	67	77	135	181	227	246	243	98	1	89,0%	94,0%	-5,0%	GJ
GL	1.895	1.851	44	2	272	19	59	1.577	136	160	191	241	244	242	230	132	1	85,2%	81,5%	3,7%	GL
GR	886	857	29	0	367	16	34	490	63	64	68	72	76	67	58	21	1	57,2%	62,1%	-4,9%	GR
HD	1.867	1.844	23	1	428	29	86	1.415	153	167	200	192	235	215	180	73	0	76,7%	82,8%	-6,0%	HD
HR	1.029	1.009	20	0	231	4	28	778	73	90	104	153	132	114	71	40	1	77,1%	72,3%	4,8%	HR
IF	766	693	73	1	394	18	51	298	87	50	43	47	28	26	12	5	0	43,0%	43,3%	-0,3%	IF
IL	1.155	1.123	32	0	320	28	63	803	116	112	123	123	97	92	105	35	0	71,5%	78,6%	-7,1%	IL
IS	2.527	2.485	42	4	305	30	74	2.176	124	178	226	270	318	359	414	273	14	87,6%	85,6%	1,9%	IS
MH	1.227	1.169	58	0	418	14	46	751	81	84	115	123	101	90	100	57	0	64,2%	67,8%	-3,6%	MH
MM	1.941	1.886	55	3	440	35	57	1.443	139	163	183	182	244	224	192	114	2	76,5%	80,8%	-4,2%	MM
MS	1.930	1.875	55	1	451	22	74	1.423	141	150	181	207	211	221	206	104	2	75,9%	79,2%	-3,3%	MS
NT	1.587	1.555	32	0	166	12	27	1.389	69	87	135	167	203	260	291	176	1	89,3%	88,1%	1,3%	NT
OT	1.826	1.812	14	4	434	43	73	1.374	162	151	195	170	218	203	180	90	5	75,8%	80,9%	-5,0%	OT
PH	2.756	2.730	26	0	501	50	122	2.229	197	243	244	280	374	419	295	173	4	81,6%	83,6%	-1,9%	PH
SB	1.014	1.004	10	0	112	13	25	892	55	93	108	118	152	127	161	77	1	88,8%	86,3%	2,6%	SB
SJ	1.070	1.022	48	0	206	13	16	816	66	76	85	101	123	132	132	97	4	79,8%	80,0%	-0,1%	SJ
SM	1.244	1.204	40	1	268	11	36	935	83	100	121	142	173	140	113	61	2	77,7%	81,3%	-3,7%	SM
SV	3.249	3.125	124	1	597	43	117	2.527	296	281	297	358	385	386	363	160	1	80,9%	80,2%	0,7%	SV
TL	701	683	18	0	167	15	34	516	59	63	64	69	83	81	68	28	1	75,5%	76,3%	-0,8%	TL
TM	2.232	2.175	57	1	561	32	100	1.613	181	204	202	210	259	260	211	86	0	74,2%	79,6%	-5,5%	TM
TR	1.974	1.936	38	1	804	47	100	1.131	200	172	161	140	148	131	108	71	0	58,4%	57,8%	0,6%	TR
VL	1.724	1.699	25	4	346	19	43	1.349	87	143	172	200	221	216	208	101	1	79,4%	78,7%	0,7%	VL
VN	1.096	1.059	37	0	241	19	40	818	74	73	111	101	125	144	122	67	1	77,2%	79,0%	-1,8%	VN
VS	1.586	1.523	63	1	287	20	55	1.235	94	101	141	165	193	216	210	111	4	81,1%	80,7%	0,4%	VS
<b>TOTAL</b>	<b>79.111</b>	<b>77.152</b>	<b>1.959</b>	<b>86</b>	<b>17.526</b>	<b>1.222</b>	<b>3.052</b>	<b>59.540</b>	<b>6.015</b>	<b>6.537</b>	<b>7.521</b>	<b>8.148</b>	<b>9.075</b>	<b>9.129</b>	<b>8.546</b>	<b>4.464</b>	<b>105</b>	<b>77,2%</b>	<b>77,6%</b>	<b>-0,5%</b>	<b>TOTAL</b>

**Rezultate bacalaureat - SINTEZĂ SESIUNEA I ( toți candidații) Filiera Tehnologică 2014**

Județ	Candidați înscriși	Candidați prezenți	Candidați neprezenți	Candidați eliminați din examen	Candidați respinși total	Candidați respinși cu media 5-5.49	Candidați respinși cu media 5,5-5.98	Candidați reușiți	Candidați cu media 6-6,49	Candidați cu media 6,5-6,99	Candidați cu media 7-7,49	Candidați cu media 7,5-7,99	Candidați cu media 8-8,49	Candidați cu media 8,5-8,99	Candidați cu media 9-9,49	Candidați cu media 9,5-9,99	Candidați cu media 10	Promovab. 2014	Promovab. 2013	Variație procente 2014-2013	Județ
AB	1.223	1.074	149	6	555	20	57	513	94	76	58	85	70	63	48	19	0	47,8%	41,5%	6,3%	AB
AG	2.712	2.553	159	3	1.410	87	184	1.140	278	205	197	165	137	98	44	16	0	44,7%	39,3%	5,4%	AG
AR	1.603	1.401	202	1	968	31	76	432	106	84	76	51	53	39	19	4	0	30,8%	31,8%	-1,0%	AR
B	6.321	5.743	578	25	3.720	151	373	1.998	555	325	286	282	214	199	105	32	0	34,8%	30,0%	4,8%	B
BC	1.702	1.560	142	2	722	50	116	836	208	138	142	122	107	74	39	6	0	53,6%	38,1%	15,5%	BC
BH	2.273	2.060	213	24	1.286	43	115	750	165	135	120	103	81	83	46	17	0	36,4%	47,3%	-10,9%	BH
BN	1.279	1.095	184	0	642	27	70	453	105	79	73	58	52	44	35	7	0	41,4%	39,3%	2,1%	BN
BR	464	423	41	0	196	15	29	227	46	41	43	35	29	21	10	2	0	53,7%	48,1%	5,6%	BR
BT	849	749	100	1	425	24	56	323	77	53	50	42	41	33	22	5	0	43,1%	31,6%	11,5%	BT
BV	1.191	1.078	113	2	527	37	93	549	138	104	106	78	63	34	23	3	0	50,9%	40,4%	10,5%	BV
BZ	1.552	1.401	151	2	939	34	68	460	114	64	73	66	63	55	20	5	0	32,8%	38,6%	-5,7%	BZ
CJ	1.544	1.460	84	3	666	43	98	791	159	139	117	105	100	91	58	21	1	54,2%	50,9%	3,2%	CJ
CL	769	644	125	3	438	24	40	203	57	40	30	22	19	17	13	5	0	31,5%	27,4%	4,2%	CL
CS	920	644	276	7	487	14	23	150	50	37	23	21	9	6	4	0	0	23,3%	14,4%	8,9%	CS
CT	3.281	2.950	331	10	2.147	66	161	793	211	186	142	102	73	55	17	7	0	26,9%	38,4%	-11,5%	CT
CV	457	399	58	1	304	4	13	94	27	19	16	11	9	10	2	0	0	23,6%	16,4%	7,2%	CV
DB	1.657	1.500	157	5	1.067	33	77	428	84	57	61	63	48	43	51	21	0	28,5%	25,4%	3,1%	DB
DJ	2.493	2.050	443	12	1.506	54	123	532	150	94	89	78	60	40	17	4	0	26,0%	20,0%	5,9%	DJ
GJ	2.756	2.444	312	4	1.371	60	193	1.069	290	203	158	132	131	71	69	15	0	43,7%	40,2%	3,5%	GJ
GL	1.892	1.679	213	0	803	61	106	876	205	178	147	135	113	63	31	4	0	52,2%	42,6%	9,5%	GL
GR	1.077	955	122	1	748	11	30	206	51	49	31	24	20	19	11	1	0	21,6%	22,2%	-0,6%	GR
HD	1.753	1.491	262	10	1.018	44	101	463	123	106	64	62	38	30	34	6	0	31,1%	27,2%	3,9%	HD
HR	1.219	1.056	163	1	752	16	51	303	67	77	55	52	24	15	9	4	0	28,7%	19,5%	9,2%	HR
IF	905	786	119	1	652	26	57	133	42	35	18	11	11	9	7	0	0	16,9%	19,6%	-2,7%	IF
IL	702	621	81	8	436	16	40	177	56	37	32	26	14	9	2	1	0	28,5%	24,9%	3,6%	IL
IS	2.059	1.800	259	4	783	42	105	1.013	174	160	150	150	131	149	78	21	0	56,3%	47,5%	8,8%	IS
MH	1.135	905	230	0	709	23	29	196	54	39	31	24	13	20	9	6	0	21,7%	28,7%	-7,0%	MH
MM	1.631	1.459	172	2	813	38	75	644	133	103	101	76	84	78	60	9	0	44,1%	40,7%	3,4%	MM
MS	1.777	1.624	153	3	995	49	99	626	145	114	94	69	92	62	33	17	0	38,5%	33,6%	4,9%	MS
NT	2.326	2.101	225	4	995	49	140	1.102	234	192	156	138	160	132	68	22	0	52,5%	40,2%	12,3%	NT
OT	1.968	1.692	276	3	1.339	30	82	350	88	69	57	38	33	36	22	6	1	20,7%	19,1%	1,6%	OT
PH	2.900	2.658	242	3	1.414	96	239	1.241	276	218	195	172	155	135	73	17	0	46,7%	43,4%	3,3%	PH
SB	1.305	1.189	116	3	567	35	96	619	111	102	98	107	91	49	47	14	0	52,1%	45,3%	6,8%	SB
SJ	896	786	110	1	435	26	37	350	66	29	36	43	50	59	43	24	0	44,5%	34,2%	10,3%	SJ
SM	803	727	76	1	437	23	34	289	58	52	50	42	32	34	17	4	0	39,8%	30,2%	9,6%	SM
SV	2.349	2.142	207	0	1.168	39	113	974	243	181	157	122	101	95	64	11	0	45,5%	47,9%	-2,4%	SV
TL	709	572	137	0	322	12	27	250	54	39	48	37	31	22	13	6	0	43,7%	40,1%	3,6%	TL
TM	2.241	1.851	390	5	1.184	46	91	662	149	145	127	105	73	40	16	7	0	35,8%	31,8%	4,0%	TM
TR	1.225	1.013	212	6	820	27	68	187	66	44	36	18	5	10	6	2	0	18,5%	8,3%	10,2%	TR
VL	1.627	1.480	147	0	848	36	92	632	131	114	103	103	78	48	41	14	0	42,7%	36,9%	5,8%	VL
VN	1.398	1.235	163	0	701	49	89	534	107	101	78	76	64	68	28	12	0	43,2%	39,0%	4,3%	VN
VS	1.096	947	149	0	530	26	50	417	77	74	77	52	50	51	22	14	0	44,0%	43,7%	0,4%	VS
<b>TOTAL</b>	<b>70.039</b>	<b>61.997</b>	<b>8.042</b>	<b>167</b>	<b>37.845</b>	<b>1.637</b>	<b>3.816</b>	<b>23.985</b>	<b>5.624</b>	<b>4.337</b>	<b>3.801</b>	<b>3.303</b>	<b>2.822</b>	<b>2.309</b>	<b>1.376</b>	<b>411</b>	<b>2</b>	<b>38,7%</b>	<b>34,9%</b>	<b>3,7%</b>	<b>TOTAL</b>



**Rezultate bacalaureat - SINTEZĂ SESIUNEA I ( toți candidații) Filiera Vocațională 2014**

Județ	Candidați înscriși	Candidați prezenți	Candidați neprezenți	Candidați eliminați din examen	Candidați respinși total	Candidați respinși cu media 5-5.49	Candidați respinși cu media 5,5-5.98	Candidați reușiți	Candidați cu media 6-6,49	Candidați cu media 6,5-6,99	Candidați cu media 7-7,49	Candidați cu media 7,5-7,99	Candidați cu media 8-8,49	Candidați cu media 8,5-8,99	Candidați cu media 9-9,49	Candidați cu media 9,5-9,99	Candidați cu media 10	Promovab. 2014	Promovab. 2013	Variație procente 2014-2013	Județ
AB	388	381	7	0	78	4	21	303	22	25	31	37	47	59	55	27	0	79,5%	74,4%	5,1%	AB
AG	431	416	15	0	130	12	35	286	66	65	38	33	45	22	13	4	0	68,8%	62,5%	6,3%	AG
AR	310	293	17	0	95	7	32	198	30	32	29	21	30	32	21	3	0	67,6%	67,6%	0,0%	AR
B	1.141	1.107	34	0	379	34	108	728	149	137	125	100	100	65	44	8	0	65,8%	67,6%	-1,9%	B
BC	290	283	7	0	78	7	20	205	35	34	22	40	27	26	16	5	0	72,4%	54,8%	17,6%	BC
BH	399	396	3	0	117	8	28	279	46	41	43	37	37	37	30	8	0	70,5%	76,2%	-5,8%	BH
BN	219	204	15	1	60	4	17	143	37	32	34	13	10	10	6	1	0	70,1%	79,9%	-9,8%	BN
BR	213	207	6	0	36	5	13	171	27	26	34	24	24	18	13	4	1	82,6%	78,4%	4,2%	BR
BT	298	291	7	0	134	12	41	157	47	28	25	15	19	14	7	2	0	54,0%	54,5%	-0,5%	BT
BV	209	207	2	0	87	10	23	120	22	25	19	18	20	14	2	0	0	58,0%	62,2%	-4,2%	BV
BZ	390	382	8	1	141	6	19	240	43	42	39	29	22	30	26	9	0	62,8%	62,3%	0,6%	BZ
CJ	653	633	20	0	140	15	39	493	70	73	68	89	72	66	44	11	0	77,9%	78,8%	-0,9%	CJ
CL	42	42	0	0	19	3	5	23	3	1	5	6	6	2	0	0	0	54,8%	21,7%	33,0%	CL
CS	164	158	6	0	67	9	18	91	17	15	19	15	8	11	4	2	0	57,6%	61,7%	-4,1%	CS
CT	390	380	10	4	163	10	19	213	41	52	38	22	26	21	12	1	0	56,1%	86,5%	-30,4%	CT
CV	228	226	2	0	99	1	4	127	15	31	21	24	18	10	7	1	0	56,2%	34,2%	22,0%	CV
DB	270	258	12	3	113	9	15	142	30	24	16	17	15	17	17	6	0	55,0%	57,2%	-2,2%	DB
DJ	400	394	6	1	117	13	29	276	43	46	40	34	44	26	22	21	0	70,1%	68,0%	2,0%	DJ
GJ	307	297	10	1	101	9	27	195	58	43	27	24	18	9	9	7	0	65,7%	84,4%	-18,8%	GJ
GL	231	217	14	0	69	6	19	148	40	21	21	15	19	18	11	3	0	68,2%	61,6%	6,6%	GL
GR	53	52	1	0	25	3	3	27	1	6	4	2	2	3	4	5	0	51,9%	51,0%	0,9%	GR
HD	197	191	6	0	59	2	12	132	27	16	18	19	21	12	16	3	0	69,1%	71,2%	-2,1%	HD
HR	409	396	13	1	148	5	13	247	42	50	43	41	43	12	12	4	0	62,4%	51,8%	10,5%	HR
IF	137	132	5	0	91	5	12	41	16	7	8	4	1	4	1	0	0	31,1%	36,7%	-5,6%	IF
IL	98	97	1	0	20	1	6	77	10	19	16	8	10	9	5	0	0	79,4%	74,3%	5,1%	IL
IS	526	500	26	1	111	12	34	388	75	60	58	47	60	49	27	12	0	77,6%	70,9%	6,7%	IS
MH	134	128	6	0	48	1	7	80	13	17	12	9	12	8	8	1	0	62,5%	59,5%	3,0%	MH
MM	396	387	9	0	115	8	19	272	51	49	44	36	37	22	21	12	0	70,3%	68,8%	1,4%	MM
MS	333	325	8	1	90	4	18	234	42	35	42	38	34	23	13	7	0	72,0%	70,6%	1,4%	MS
NT	525	506	19	2	199	15	32	305	77	62	43	44	30	28	16	5	0	60,3%	60,2%	0,0%	NT
OT	152	148	4	1	63	9	6	84	19	11	8	9	9	9	17	2	0	56,8%	59,4%	-2,6%	OT
PH	298	294	4	1	21	1	7	272	14	17	27	40	41	47	62	24	0	92,5%	92,0%	0,5%	PH
SB	163	160	3	0	27	3	12	133	16	22	21	21	19	20	10	4	0	83,1%	88,4%	-5,3%	SB
SJ	157	154	3	0	39	6	9	115	9	21	22	15	15	16	14	3	0	74,7%	75,2%	-0,5%	SJ
SM	280	277	3	0	89	5	11	188	39	34	39	27	22	16	11	0	0	67,9%	65,0%	2,8%	SM
SV	361	354	7	0	71	4	26	283	25	23	42	39	46	47	47	14	0	79,9%	84,6%	-4,7%	SV
TL	97	91	6	0	36	3	7	55	17	7	6	8	6	6	5	0	0	60,4%	49,3%	11,2%	TL
TM	460	447	13	4	160	21	32	283	57	54	45	39	42	28	18	0	0	63,3%	64,4%	-1,1%	TM
TR	141	135	6	0	57	5	17	78	14	8	5	5	9	11	13	13	0	57,8%	57,3%	0,4%	TR
VL	171	167	4	0	38	1	11	129	18	20	26	19	10	8	21	7	0	77,2%	83,4%	-6,2%	VL
VN	219	210	9	0	65	5	14	145	37	23	32	19	14	15	5	0	0	69,0%	64,7%	4,3%	VN
VS	252	239	13	0	99	12	18	140	37	23	25	21	9	14	7	4	0	58,6%	58,4%	0,2%	VS
<b>TOTAL</b>	<b>12.532</b>	<b>12.162</b>	<b>370</b>	<b>22</b>	<b>3.894</b>	<b>315</b>	<b>858</b>	<b>8.246</b>	<b>1.497</b>	<b>1.377</b>	<b>1.280</b>	<b>1.123</b>	<b>1.099</b>	<b>914</b>	<b>712</b>	<b>243</b>	<b>1</b>	<b>67,8%</b>	<b>68,0%</b>	<b>-0,2%</b>	<b>TOTAL</b>

**Rezultate bacalaureat - SINTEZĂ SESIUNEA I (candidați din promoția curentă) 2014**

Județ	Candidați înscriși	Candidați prezenți	Candidați neprezenți	Candidați eliminați din examen	Candidați respinși total	Candidați respinși cu media 5-5.49	Candidați respinși cu media 5,5-5.98	Candidați reușiți	Candidați cu media 6-6,49	Candidați cu media 6,5-6,99	Candidați cu media 7-7,49	Candidați cu media 7,5-7,99	Candidați cu media 8-8,49	Candidați cu media 8,5-8,99	Candidați cu media 9-9,49	Candidați cu media 9,5-9,99	Candidați cu media 10	Promovab. 2014	Promovab. 2013	Variație procente 2014-2013	Județ
AB	2.473	2.344	129	6	555	24	55	1.783	148	186	218	241	275	294	277	142	2	76,1%	68,2%	7,8%	AB
AG	4.249	4.157	92	1	1.112	61	133	3.044	305	393	441	458	486	411	366	179	5	73,2%	65,9%	7,4%	AG
AR	2.799	2.619	180	3	1.089	41	112	1.527	197	209	233	204	204	206	189	85	0	58,3%	55,1%	3,2%	AR
B	12.281	11.775	506	10	3.344	160	383	8.421	913	1.056	1.181	1.248	1.273	1.245	1.057	445	3	71,5%	64,8%	6,7%	B
BC	3.580	3.455	125	3	705	38	105	2.747	264	297	406	400	449	439	316	172	4	79,5%	66,6%	12,9%	BC
BH	4.344	4.171	173	33	1.320	38	113	2.818	299	378	447	426	418	384	320	146	0	67,6%	70,6%	-3,0%	BH
BN	2.115	1.948	167	2	571	23	60	1.375	161	189	200	198	189	204	166	68	0	70,6%	66,6%	4,0%	BN
BR	1.533	1.504	29	1	172	20	50	1.331	115	146	177	186	197	214	201	87	8	88,5%	85,0%	3,5%	BR
BT	2.503	2.399	104	5	689	38	104	1.705	234	215	239	246	252	221	219	79	0	71,1%	63,9%	7,2%	BT
BV	2.725	2.628	97	0	545	26	88	2.083	194	244	312	332	335	298	252	115	1	79,3%	73,7%	5,6%	BV
BZ	3.060	2.936	124	4	924	33	66	2.008	192	227	281	296	294	319	260	137	2	68,4%	71,5%	-3,1%	BZ
CJ	3.952	3.893	59	2	680	34	100	3.211	234	367	427	467	530	515	447	214	10	82,5%	79,0%	3,5%	CJ
CL	1.424	1.317	107	4	521	34	46	792	105	108	121	111	122	98	79	43	5	60,1%	52,3%	7,8%	CL
CS	1.860	1.600	260	7	690	26	41	903	133	131	162	144	126	88	83	36	0	56,4%	47,8%	8,7%	CS
CT	4.820	4.537	283	13	1.884	58	148	2.640	298	383	433	399	362	343	288	134	0	58,2%	61,7%	-3,5%	CT
CV	1.276	1.210	66	0	452	8	17	758	58	113	128	137	123	112	61	25	1	62,6%	46,7%	16,0%	CV
DB	3.180	3.025	155	6	1.221	47	108	1.798	183	246	260	274	255	242	229	102	7	59,4%	54,7%	4,7%	DB
DJ	4.344	3.938	406	7	1.336	36	92	2.595	236	262	309	358	391	365	371	291	12	65,9%	56,5%	9,4%	DJ
GJ	3.677	3.405	272	4	1.086	41	120	2.315	280	264	301	329	374	325	321	120	1	68,0%	62,1%	5,9%	GJ
GL	3.205	3.010	195	0	650	29	81	2.360	231	293	346	381	376	322	271	139	1	78,4%	70,0%	8,4%	GL
GR	1.562	1.449	113	0	787	12	26	662	74	100	102	98	98	89	73	27	1	45,7%	45,8%	-0,1%	GR
HD	3.041	2.821	220	5	980	30	104	1.836	199	241	265	270	292	257	230	82	0	65,1%	58,4%	6,7%	HD
HR	2.222	2.078	144	2	866	13	44	1.210	113	189	187	241	198	141	92	48	1	58,2%	45,1%	13,1%	HR
IF	1.142	996	146	0	599	16	47	397	88	79	67	60	39	39	20	5	0	39,9%	38,7%	1,2%	IF
IL	1.573	1.504	69	2	538	24	55	964	127	137	165	157	121	109	112	36	0	64,1%	65,9%	-1,9%	IL
IS	4.294	4.107	187	6	736	43	98	3.365	239	342	418	462	509	556	519	306	14	81,9%	74,9%	7,1%	IS
MH	2.027	1.777	250	0	822	18	40	955	100	120	157	153	126	118	117	64	0	53,7%	52,0%	1,7%	MH
MM	3.235	3.087	148	3	877	35	86	2.207	227	277	313	292	364	324	273	135	2	71,5%	67,5%	4,0%	MM
MS	3.236	3.068	168	2	964	27	79	2.102	209	259	300	310	336	306	252	128	2	68,5%	60,5%	8,0%	MS
NT	3.783	3.563	220	4	964	39	94	2.595	256	287	316	347	392	418	375	203	1	72,8%	62,0%	10,8%	NT
OT	3.154	2.938	216	7	1.257	50	78	1.674	194	194	245	211	259	248	219	98	6	57,0%	47,6%	9,4%	OT
PH	4.639	4.490	149	3	1.059	51	132	3.428	305	388	437	481	568	601	430	214	4	76,3%	68,3%	8,0%	PH
SB	2.046	1.974	72	1	419	25	63	1.554	131	190	217	245	261	196	218	95	1	78,7%	71,5%	7,2%	SB
SJ	1.864	1.727	137	0	519	28	33	1.208	96	106	137	158	188	207	188	124	4	69,9%	62,1%	7,9%	SJ
SM	2.008	1.928	80	1	580	19	40	1.347	146	164	204	208	227	190	141	65	2	69,9%	62,6%	7,3%	SM
SV	5.280	5.030	250	0	1.455	59	175	3.575	421	441	484	514	527	528	474	185	1	71,1%	68,1%	2,9%	SV
TL	1.259	1.128	131	0	365	21	34	763	92	97	111	114	120	108	86	34	1	67,6%	65,4%	2,2%	TL
TM	4.069	3.713	356	7	1.333	46	116	2.373	275	349	358	352	373	328	245	93	0	63,9%	61,1%	2,8%	TM
TR	2.537	2.325	212	5	1.087	42	79	1.233	168	184	192	163	162	151	127	86	0	53,0%	42,0%	11,0%	TR
VL	2.926	2.795	131	4	845	23	66	1.946	159	225	281	311	306	271	270	122	1	69,6%	60,9%	8,7%	VL
VN	2.052	1.914	138	0	555	29	54	1.359	136	153	211	195	202	227	155	79	1	71,0%	63,7%	7,3%	VN
VS	2.459	2.313	146	1	624	35	65	1.688	140	170	237	237	252	280	239	129	4	73,0%	66,8%	6,2%	VS
<b>TOTAL</b>	<b>129.808</b>	<b>122.596</b>	<b>7.212</b>	<b>164</b>	<b>37.777</b>	<b>1.500</b>	<b>3.630</b>	<b>84.655</b>	<b>8.675</b>	<b>10.399</b>	<b>12.026</b>	<b>12.414</b>	<b>12.951</b>	<b>12.337</b>	<b>10.628</b>	<b>5.117</b>	<b>108</b>	<b>69,1%</b>	<b>63,1%</b>	<b>5,9%</b>	<b>TOTAL</b>

**Rezultate bacalaureat - SINTEZĂ SESIUNEA I (candidați din promoția curentă) Filiera Teoretică 2014**

Județ	Candidați înscriși	Candidați prezenți	Candidați neprezenți	Candidați eliminați din examen	Candidați respinși total	Candidați respinși cu media 5-5.49	Candidați respinși cu media 5,5-5.98	Candidați reușiți	Candidați cu media 6-6,49	Candidați cu media 6,5-6,99	Candidați cu media 7-7,49	Candidați cu media 7,5-7,99	Candidați cu media 8-8,49	Candidați cu media 8,5-8,99	Candidați cu media 9-9,49	Candidați cu media 9,5-9,99	Candidați cu media 10	Promovab. 2014	Promovab. 2013	Variație procente 2014-2013	Județ
AB	1.199	1.194	5	3	135	13	31	1.056	87	104	137	125	159	172	174	96	2	88,4%	86,3%	2,2%	AB
AG	2.109	2.102	7	0	225	18	45	1.877	129	185	227	267	305	291	309	159	5	89,3%	89,6%	-0,3%	AG
AR	1.331	1.311	20	3	347	22	54	961	100	110	133	134	122	135	149	78	0	73,3%	77,3%	-4,0%	AR
B	7.931	7.741	190	6	1.453	101	246	6.282	606	732	812	873	962	981	908	405	3	81,2%	78,8%	2,3%	B
BC	2.199	2.178	21	1	262	22	60	1.915	155	176	255	249	315	339	261	161	4	87,9%	85,4%	2,5%	BC
BH	2.447	2.386	61	15	465	21	51	1.906	163	229	295	288	301	264	245	121	0	79,9%	85,0%	-5,1%	BH
BN	931	923	8	1	75	8	11	847	63	93	102	127	127	150	125	60	0	91,8%	92,1%	-0,3%	BN
BR	1.082	1.071	11	1	86	12	33	984	72	93	105	129	144	175	178	81	7	91,9%	91,9%	-0,1%	BR
BT	1.616	1.596	20	4	298	19	55	1.294	156	148	171	190	193	174	190	72	0	81,1%	81,6%	-0,5%	BT
BV	1.866	1.827	39	0	242	13	49	1.585	131	171	201	240	252	250	227	112	1	86,8%	83,6%	3,2%	BV
BZ	1.585	1.572	13	1	181	14	28	1.390	95	135	173	203	211	234	214	123	2	88,4%	91,4%	-2,9%	BZ
CJ	2.280	2.265	15	0	186	12	40	2.079	98	202	251	274	360	358	345	182	9	91,8%	90,7%	1,1%	CJ
CL	845	833	12	2	221	24	25	610	77	73	89	85	97	79	66	39	5	73,2%	77,3%	-4,0%	CL
CS	1.032	1.013	19	2	280	10	27	731	102	96	129	113	109	72	76	34	0	72,2%	69,0%	3,2%	CS
CT	2.387	2.323	64	6	514	20	60	1.803	154	190	265	277	263	269	259	126	0	77,6%	86,8%	-9,2%	CT
CV	739	721	18	0	145	6	13	576	37	72	99	102	97	92	52	24	1	79,9%	68,6%	11,3%	CV
DB	1.821	1.794	27	1	460	31	72	1.333	134	188	199	195	192	182	161	75	7	74,3%	77,1%	-2,8%	DB
DJ	2.410	2.338	72	1	385	12	53	1.952	135	166	200	250	290	300	333	266	12	83,5%	81,5%	2,0%	DJ
GJ	1.393	1.385	8	1	119	12	16	1.265	63	73	134	180	227	246	243	98	1	91,3%	96,1%	-4,7%	GJ
GL	1.721	1.692	29	0	165	12	34	1.527	101	148	191	238	244	242	230	132	1	90,2%	86,0%	4,2%	GL
GR	744	728	16	0	267	9	12	461	46	53	67	72	76	67	58	21	1	63,3%	69,0%	-5,6%	GR
HD	1.702	1.686	16	1	314	17	57	1.371	126	157	194	192	234	215	180	73	0	81,3%	87,7%	-6,4%	HD
HR	934	921	13	0	174	2	17	747	52	83	103	151	132	114	71	40	1	81,1%	75,5%	5,6%	HR
IF	556	496	60	0	231	6	30	265	60	45	43	46	28	26	12	5	0	53,4%	56,6%	-3,2%	IF
IL	1.030	1.007	23	0	240	20	42	767	98	97	121	123	97	91	105	35	0	76,2%	85,5%	-9,3%	IL
IS	2.374	2.348	26	1	212	22	48	2.135	105	161	222	270	318	358	414	273	14	90,9%	89,6%	1,3%	IS
MH	1.065	1.019	46	0	291	9	25	728	65	78	114	123	101	90	100	57	0	71,4%	73,3%	-1,8%	MH
MM	1.732	1.699	33	2	303	21	39	1.394	104	153	179	182	244	224	192	114	2	82,0%	85,3%	-3,2%	MM
MS	1.759	1.711	48	0	337	12	47	1.374	108	140	177	205	211	221	206	104	2	80,3%	84,0%	-3,7%	MS
NT	1.499	1.479	20	0	113	7	16	1.366	56	82	131	166	203	260	291	176	1	92,4%	92,0%	0,3%	NT
OT	1.679	1.673	6	4	338	33	54	1.331	137	140	190	168	218	203	180	90	5	79,6%	85,8%	-6,2%	OT
PH	2.513	2.504	9	0	343	28	69	2.161	152	225	241	279	373	419	295	173	4	86,3%	89,8%	-3,4%	PH
SB	953	948	5	0	67	8	15	881	46	92	107	118	152	127	161	77	1	92,9%	91,7%	1,2%	SB
SJ	989	947	42	0	155	9	9	792	55	64	84	101	123	132	132	97	4	83,6%	85,2%	-1,6%	SJ
SM	1.155	1.131	24	1	214	8	24	916	72	93	120	142	173	140	113	61	2	81,0%	84,7%	-3,7%	SM
SV	3.048	2.942	106	0	495	32	97	2.447	239	270	292	354	382	386	363	160	1	83,2%	82,7%	0,5%	SV
TL	616	607	9	0	114	11	18	493	43	58	63	69	83	80	68	28	1	81,2%	82,8%	-1,6%	TL
TM	2.045	2.001	44	1	437	17	64	1.563	148	191	198	210	259	260	211	86	0	78,1%	83,2%	-5,1%	TM
TR	1.601	1.581	20	1	535	25	49	1.045	138	155	155	140	148	130	108	71	0	66,1%	66,0%	0,1%	TR
VL	1.547	1.531	16	4	230	8	23	1.297	68	123	163	196	221	216	208	101	1	84,7%	83,4%	1,3%	VL
VN	974	945	29	0	161	8	22	784	51	65	108	101	125	144	122	67	1	83,0%	85,2%	-2,2%	VN
VS	1.458	1.414	44	1	205	11	29	1.208	75	95	140	164	193	216	210	111	4	85,4%	85,5%	0,0%	VS
<b>TOTAL</b>	<b>70.897</b>	<b>69.583</b>	<b>1.314</b>	<b>64</b>	<b>12.020</b>	<b>725</b>	<b>1.809</b>	<b>57.499</b>	<b>4.702</b>	<b>6.004</b>	<b>7.380</b>	<b>8.111</b>	<b>9.064</b>	<b>9.124</b>	<b>8.545</b>	<b>4.464</b>	<b>105</b>	<b>82,6%</b>	<b>83,6%</b>	<b>-1,0%</b>	<b>TOTAL</b>



**Rezultate bacalaureat - SINTEZĂ SESIUNEA I (candidați din promoția curentă) Filiera Tehnologică 2014**

Județ	Candidați înscriși	Candidați prezenți	Candidați neprezenți	Candidați eliminați din examen	Candidați respinși total	Candidați respinși cu media 5-5.49	Candidați respinși cu media 5,5-5.98	Candidați reușiți	Candidați cu media 6-6,49	Candidați cu media 6,5-6,99	Candidați cu media 7-7,49	Candidați cu media 7,5-7,99	Candidați cu media 8-8,49	Candidați cu media 8,5-8,99	Candidați cu media 9-9,49	Candidați cu media 9,5-9,99	Candidați cu media 10	Promovab. 2014	Promovab. 2013	Variație procente 2014-2013	Județ
AB	907	790	117	3	359	8	12	428	42	58	50	79	69	63	48	19	0	54,2%	42,3%	11,9%	AB
AG	1.779	1.705	74	1	793	33	65	911	130	153	176	158	136	98	44	16	0	53,4%	43,0%	10,4%	AG
AR	1.193	1.045	148	0	675	14	36	370	69	67	71	49	52	39	19	4	0	35,4%	31,4%	4,0%	AR
B	3.438	3.143	295	4	1.650	42	80	1.489	213	205	248	276	211	199	105	32	0	47,4%	37,5%	9,8%	B
BC	1.151	1.047	104	2	397	14	36	648	88	93	130	111	107	74	39	6	0	61,9%	39,9%	22,0%	BC
BH	1.544	1.433	111	18	770	13	41	645	97	111	111	101	80	83	45	17	0	45,0%	51,5%	-6,5%	BH
BN	985	836	149	0	445	12	36	391	65	66	64	58	52	44	35	7	0	46,8%	42,4%	4,4%	BN
BR	252	240	12	0	59	3	9	181	18	29	39	33	29	21	10	2	0	75,4%	62,1%	13,3%	BR
BT	643	562	81	1	289	9	23	272	42	46	43	41	40	33	22	5	0	48,4%	32,7%	15,7%	BT
BV	691	634	57	0	242	6	25	392	49	53	93	74	63	34	23	3	0	61,8%	51,9%	9,9%	BV
BZ	1.119	1.014	105	2	626	13	24	386	59	53	69	64	61	55	20	5	0	38,1%	43,9%	-5,8%	BZ
CJ	1.094	1.061	33	2	391	12	36	668	86	101	108	104	98	91	58	21	1	63,0%	57,1%	5,9%	CJ
CL	545	450	95	2	288	9	18	160	26	34	27	20	19	17	13	4	0	35,6%	24,4%	11,2%	CL
CS	692	453	239	5	361	9	6	87	19	21	14	16	9	5	3	0	0	19,2%	10,2%	9,0%	CS
CT	2.075	1.865	210	4	1.230	29	70	631	107	143	131	100	73	53	17	7	0	33,8%	41,8%	-8,0%	CT
CV	352	305	47	0	238	1	2	67	9	15	11	11	9	10	2	0	0	22,0%	11,6%	10,4%	CV
DB	1.143	1.020	123	4	686	10	30	330	24	36	45	62	48	43	51	21	0	32,4%	26,2%	6,2%	DB
DJ	1.591	1.260	331	5	873	16	24	382	70	52	70	74	57	39	16	4	0	30,3%	20,9%	9,4%	DJ
GJ	1.990	1.734	256	2	873	21	80	859	162	149	140	125	129	70	69	15	0	49,5%	41,1%	8,4%	GJ
GL	1.295	1.140	155	0	440	14	38	700	102	126	135	128	113	62	30	4	0	61,4%	49,1%	12,3%	GL
GR	773	676	97	0	501	2	12	175	27	42	31	24	20	19	11	1	0	25,9%	23,1%	2,8%	GR
HD	1.165	967	198	4	621	11	40	342	54	69	53	59	37	30	34	6	0	35,4%	25,7%	9,6%	HD
HR	932	805	127	1	573	7	19	231	28	58	43	50	24	15	9	4	0	28,7%	15,9%	12,8%	HR
IF	477	395	82	0	297	7	10	98	19	27	16	10	10	9	7	0	0	24,8%	24,4%	0,4%	IF
IL	458	412	46	2	286	4	11	124	21	22	29	26	14	9	2	1	0	30,1%	26,4%	3,7%	IL
IS	1.452	1.304	148	4	442	13	29	858	75	121	138	145	131	149	78	21	0	65,8%	53,4%	12,4%	IS
MH	849	650	199	0	499	8	13	151	24	27	31	21	13	20	9	6	0	23,2%	28,1%	-4,9%	MH
MM	1.172	1.060	112	1	498	9	40	561	84	81	91	75	83	78	60	9	0	52,9%	44,8%	8,2%	MM
MS	1.189	1.076	113	1	559	13	22	516	77	85	84	67	91	62	33	17	0	48,0%	34,5%	13,4%	MS
NT	1.848	1.661	187	3	708	23	61	950	140	152	142	137	159	130	68	22	0	57,2%	40,7%	16,5%	NT
OT	1.341	1.134	207	3	868	9	21	263	41	44	47	34	32	36	22	6	1	23,2%	16,6%	6,6%	OT
PH	1.838	1.699	139	2	700	22	57	997	141	146	169	162	154	135	73	17	0	58,7%	46,6%	12,1%	PH
SB	935	871	64	1	328	15	38	542	70	77	89	106	90	49	47	14	0	62,2%	50,2%	12,0%	SB
SJ	726	633	93	0	330	15	17	303	34	21	31	42	50	59	42	24	0	47,9%	34,9%	13,0%	SJ
SM	598	543	55	0	292	8	8	251	40	40	45	39	32	34	17	4	0	46,2%	29,5%	16,7%	SM
SV	1.894	1.757	137	0	905	23	59	852	162	150	150	121	99	95	64	11	0	48,5%	47,7%	0,8%	SV
TL	558	440	118	0	223	7	11	217	34	32	42	37	31	22	13	6	0	49,3%	43,0%	6,3%	TL
TM	1.621	1.315	306	4	767	14	28	544	83	107	116	103	72	40	16	7	0	41,4%	33,1%	8,3%	TM
TR	824	637	187	4	516	14	25	117	23	21	32	18	5	10	6	2	0	18,4%	4,9%	13,5%	TR
VL	1.230	1.115	115	0	588	14	37	527	76	86	92	96	75	47	41	14	0	47,3%	36,8%	10,4%	VL
VN	896	795	101	0	348	17	25	447	60	70	71	75	63	68	28	12	0	56,2%	43,8%	12,4%	VN
VS	775	683	92	0	331	12	20	352	38	54	72	52	50	50	22	14	0	51,5%	44,4%	7,1%	VS
<b>TOTAL</b>	<b>48.030</b>	<b>42.365</b>	<b>5.665</b>	<b>85</b>	<b>22.865</b>	<b>555</b>	<b>1.294</b>	<b>19.415</b>	<b>2.828</b>	<b>3.143</b>	<b>3.389</b>	<b>3.183</b>	<b>2.790</b>	<b>2.299</b>	<b>1.371</b>	<b>410</b>	<b>2</b>	<b>45,8%</b>	<b>37,3%</b>	<b>8,5%</b>	<b>TOTAL</b>

**Rezultate bacalaureat - SINTEZĂ SESIUNEA I (candidați din promoția curentă) Filiera Vocațională 2014**

Județ	Candidați înscriși	Candidați prezenți	Candidați neprezenți	Candidați eliminați din examen	Candidați respinși total	Candidați respinși cu media 5-5.49	Candidați respinși cu media 5,5-5.98	Candidați reușiți	Candidați cu media 6-6,49	Candidați cu media 6,5-6,99	Candidați cu media 7-7,49	Candidați cu media 7,5-7,99	Candidați cu media 8-8,49	Candidați cu media 8,5-8,99	Candidați cu media 9-9,49	Candidați cu media 9,5-9,99	Candidați cu media 10	Promovab. 2014	Promovab. 2013	Variație procente 2014-2013	Județ
AB	367	360	7	0	61	3	12	299	19	24	31	37	47	59	55	27	0	83,1%	77,5%	5,6%	AB
AG	361	350	11	0	94	10	23	256	46	55	38	33	45	22	13	4	0	73,1%	68,4%	4,8%	AG
AR	275	263	12	0	67	5	22	196	28	32	29	21	30	32	21	3	0	74,5%	72,6%	1,9%	AR
B	912	891	21	0	241	17	57	650	94	119	121	99	100	65	44	8	0	73,0%	73,7%	-0,7%	B
BC	230	230	0	0	46	2	9	184	21	28	21	40	27	26	16	5	0	80,0%	58,8%	21,2%	BC
BH	353	352	1	0	85	4	21	267	39	38	41	37	37	37	30	8	0	75,9%	81,4%	-5,6%	BH
BN	199	189	10	1	51	3	13	137	33	30	34	13	10	10	6	1	0	72,5%	85,2%	-12,7%	BN
BR	199	193	6	0	27	5	8	166	25	24	33	24	24	18	13	4	1	86,0%	80,4%	5,6%	BR
BT	244	241	3	0	102	10	26	139	36	21	25	15	19	14	7	2	0	57,7%	59,6%	-1,9%	BT
BV	168	167	1	0	61	7	14	106	14	20	18	18	20	14	2	0	0	63,5%	65,4%	-1,9%	BV
BZ	356	350	6	1	117	6	14	232	38	39	39	29	22	30	26	9	0	66,3%	65,5%	0,8%	BZ
CJ	578	567	11	0	103	10	24	464	50	64	68	89	72	66	44	11	0	81,8%	82,6%	-0,7%	CJ
CL	34	34	0	0	12	1	3	22	2	1	5	6	6	2	0	0	0	64,7%	23,1%	41,6%	CL
CS	136	134	2	0	49	7	8	85	12	14	19	15	8	11	4	2	0	63,4%	70,5%	-7,1%	CS
CT	358	349	9	3	140	9	18	206	37	50	37	22	26	21	12	1	0	59,0%	88,4%	-29,4%	CT
CV	185	184	1	0	69	1	2	115	12	26	18	24	17	10	7	1	0	62,5%	38,1%	24,4%	CV
DB	216	211	5	1	75	6	6	135	25	22	16	17	15	17	17	6	0	64,0%	64,0%	0,0%	DB
DJ	343	340	3	1	78	8	15	261	31	44	39	34	44	26	22	21	0	76,8%	72,6%	4,2%	DJ
GJ	294	286	8	1	94	8	24	191	55	42	27	24	18	9	9	7	0	66,8%	85,3%	-18,5%	GJ
GL	189	178	11	0	45	3	9	133	28	19	20	15	19	18	11	3	0	74,7%	66,8%	7,9%	GL
GR	45	45	0	0	19	1	2	26	1	5	4	2	2	3	4	5	0	57,8%	52,2%	5,6%	GR
HD	174	168	6	0	45	2	7	123	19	15	18	19	21	12	16	3	0	73,2%	74,4%	-1,2%	HD
HR	356	352	4	1	119	4	8	232	33	48	41	40	42	12	12	4	0	65,9%	58,3%	7,6%	HR
IF	109	105	4	0	71	3	7	34	9	7	8	4	1	4	1	0	0	32,4%	42,1%	-9,7%	IF
IL	85	85	0	0	12	0	2	73	8	18	15	8	10	9	5	0	0	85,9%	82,6%	3,3%	IL
IS	468	455	13	1	82	8	21	372	59	60	58	47	60	49	27	12	0	81,8%	74,3%	7,5%	IS
MH	113	108	5	0	32	1	2	76	11	15	12	9	12	8	8	1	0	70,4%	68,1%	2,2%	MH
MM	331	328	3	0	76	5	7	252	39	43	43	35	37	22	21	12	0	76,8%	74,6%	2,2%	MM
MS	288	281	7	1	68	2	10	212	24	34	39	38	34	23	13	7	0	75,4%	74,0%	1,5%	MS
NT	436	423	13	1	143	9	17	279	60	53	43	44	30	28	16	5	0	66,0%	65,6%	0,3%	NT
OT	134	131	3	0	51	8	3	80	16	10	8	9	9	9	17	2	0	61,1%	64,4%	-3,3%	OT
PH	288	287	1	1	16	1	6	270	12	17	27	40	41	47	62	24	0	94,1%	92,5%	1,6%	PH
SB	158	155	3	0	24	2	10	131	15	21	21	21	19	20	10	4	0	84,5%	89,7%	-5,1%	SB
SJ	149	147	2	0	34	4	7	113	7	21	22	15	15	16	14	3	0	76,9%	78,7%	-1,8%	SJ
SM	255	254	1	0	74	3	8	180	34	31	39	27	22	16	11	0	0	70,9%	70,8%	0,1%	SM
SV	338	331	7	0	55	4	19	276	20	21	42	39	46	47	47	14	0	83,4%	86,2%	-2,8%	SV
TL	85	81	4	0	28	3	5	53	15	7	6	8	6	6	5	0	0	65,4%	55,0%	10,4%	TL
TM	403	397	6	2	129	15	24	266	44	51	44	39	42	28	18	0	0	67,0%	68,4%	-1,4%	TM
TR	112	107	5	0	36	3	5	71	7	8	5	5	9	11	13	13	0	66,4%	65,9%	0,5%	TR
VL	149	149	0	0	27	1	6	122	15	16	26	19	10	8	21	7	0	81,9%	86,8%	-5,0%	VL
VN	182	174	8	0	46	4	7	128	25	18	32	19	14	15	5	0	0	73,6%	75,4%	-1,8%	VN
VS	226	216	10	0	88	12	16	128	27	21	25	21	9	14	7	4	0	59,3%	61,4%	-2,2%	VS
<b>TOTAL</b>	<b>10.881</b>	<b>10.648</b>	<b>233</b>	<b>15</b>	<b>2.892</b>	<b>220</b>	<b>527</b>	<b>7.741</b>	<b>1.145</b>	<b>1.252</b>	<b>1.257</b>	<b>1.120</b>	<b>1.097</b>	<b>914</b>	<b>712</b>	<b>243</b>	<b>1</b>	<b>72,7%</b>	<b>72,9%</b>	<b>-0,2%</b>	<b>TOTAL</b>

Rezultate bacalaureat - SINTEZĂ AN - Medii și promovabilitate																		
An	Candidați înscrși	Candidați prezenți	Candidați neprezenți	Candidați eliminați din examen	Candidați respinși total	Candidați respinși cu media 5-5.49	Candidați respinși cu media 5,5-5.98	Candidați reușiți	Candidați cu media 6-6,49	Candidați cu media 6,5-6,99	Candidați cu media 7-7,49	Candidați cu media 7,5-7,99	Candidați cu media 8-8,49	Candidați cu media 8,5-8,99	Candidați cu media 9-9,49	Candidați cu media 9,5-9,99	Candidați cu media 10	Promovab.
Rezultate bacalaureat - PRIMA SESIUNE - SINTEZĂ AN - Medii și promovabilitate																		
2004	173.787	169.194	4.571	71	25.996	66	1.200	143.127	6.084	12.869	18.725	22.544	24.383	24.587	22.881	10.962	92	84,59%
2005	179.876	176.478	3.358	101	26.939	76	1.073	149.438	5.650	12.176	18.642	23.313	25.427	26.274	25.199	12.683	74	84,68%
2006	191.369	187.295	4.051	102	36.466	88	1.366	150.727	6.557	13.199	20.293	23.706	25.206	24.901	23.343	13.445	77	80,48%
2007	198.965	194.590	4.308	201	34.665	81	1.407	159.724	6.619	12.713	19.195	23.951	26.720	27.869	27.981	14.625	51	82,08%
2008	225.877	220.760	5.116	268	47.644	72	1.078	172.848	5.418	11.010	18.657	25.281	30.186	32.677	32.446	17.082	91	78,30%
2009	213.389	208.455	4.934	319	38.315	63	1.024	169.821	5.263	11.346	19.774	25.719	28.556	30.326	30.541	18.171	125	81,47%
2010	210.089	202.558	7.531	244	61.947	3.543	11.775	140.367	18.862	19.844	21.212	21.012	20.034	18.197	14.533	6.535	138	69,30%
2011	212.763	204.103	8.660	895	109.877	4.134	12.555	93.331	15.561	14.512	14.636	13.720	12.819	10.923	8.018	3.075	67	45,73%
2012	200.187	186.992	13.195	373	103.570	3.154	10.472	83.049	13.717	12.442	12.226	11.630	11.169	10.027	8.245	3.526	67	44,41%
2013	188.842	175.513	13.329	320	76.133	3.698	12.442	99.060	15.928	14.208	13.777	13.246	13.145	12.366	10.867	5.397	126	56,44%
2014	161.682	151.311	10.371	275	59.265	3.174	7.726	91.771	13.136	12.251	12.602	12.574	12.996	12.352	10.634	5.118	108	60,65%
<b>TOTAL</b>	<b>2.156.826</b>	<b>2.077.249</b>	<b>79.424</b>	<b>3.169</b>	<b>620.817</b>	<b>18.149</b>	<b>62.118</b>	<b>1.453.263</b>	<b>112.795</b>	<b>146.570</b>	<b>189.739</b>	<b>216.696</b>	<b>230.641</b>	<b>230.499</b>	<b>214.688</b>	<b>110.619</b>	<b>1.016</b>	<b>69,96%</b>

Rezultate bacalaureat - SINTEZĂ AN - Medii și promovabilitate pe filieră																			
An	Filieră	Candidați înscriși	Candidați prezenți	Candidați neprezenți	Candidați eliminați din examen	Candidați respinși total	Candidați respinși cu media 5-5.49	Candidați respinși cu media 5,5-5.98	Candidați reușiți	Candidați cu media 6-6,49	Candidați cu media 6,5-6,99	Candidați cu media 7-7,49	Candidați cu media 7,5-7,99	Candidați cu media 8-8,49	Candidați cu media 8,5-8,99	Candidați cu media 9-9,49	Candidați cu media 9,5-9,99	Candidați cu media 10	Promovab.
Rezultate bacalaureat - <b>PRIMA SESIUNE</b> - SINTEZĂ AN - Medii și promovabilitate																			
2004	Tehnologică	77.270	74.695	2.557	36	18.677	41	759	55.982	4.190	8.606	11.378	11.711	9.660	6.540	3.246	650	1	74,95%
2005	Tehnologică	78.533	76.657	1.862	46	17.544	50	695	59.067	3.994	8.304	11.500	12.309	10.248	7.411	4.257	1.041	3	77,05%
2006	Tehnologică	85.751	83.248	2.482	52	24.629	49	918	58.567	4.673	9.332	12.682	12.248	9.565	6.211	3.122	732	2	70,35%
2007	Tehnologică	91.481	88.858	2.570	92	23.592	55	976	65.174	4.740	9.024	12.385	12.985	11.310	8.432	5.238	1.059	1	73,35%
2008	Tehnologică	116.999	113.544	3.455	160	35.817	52	764	77.567	4.027	8.212	13.450	16.058	15.362	12.129	6.931	1.396	2	68,31%
2009	Tehnologică	109.403	105.996	3.407	198	28.531	47	789	77.267	4.053	8.536	14.190	16.495	14.615	11.076	6.501	1.798	3	72,90%
2010	Tehnologică	110.878	105.499	5.379	159	48.835	2.837	9.182	56.505	13.129	12.360	11.105	8.494	5.770	3.570	1.683	392	2	53,56%
2011	Tehnologică	113.684	107.068	6.616	677	82.482	2.689	7.450	23.909	7.585	5.574	4.344	2.968	1.924	1.030	403	79	2	22,33%
2012	Tehnologică	104.863	94.003	10.860	224	74.589	1.693	5.406	19.190	5.996	4.269	3.267	2.351	1.718	1.023	482	84	0	20,41%
2013	Tehnologică	95.690	84.528	11.162	204	54.785	2.178	6.992	29.539	8.039	6.095	4.841	3.726	2.966	2.127	1.348	393	4	34,95%
2014	Tehnologică	70.039	61.997	8.042	167	37.845	1.637	3.816	23.985	5.624	4.337	3.801	3.303	2.822	2.309	1.376	411	2	38,69%
2004	Teoretică	85.446	83.561	1.881	32	6.706	25	432	76.823	1.798	3.825	6.359	9.226	12.624	15.807	17.615	9.484	85	91,94%
2005	Teoretică	88.717	87.270	1.422	51	8.332	26	369	78.887	1.562	3.424	6.114	9.287	12.854	16.201	18.622	10.755	68	90,39%
2006	Teoretică	92.265	90.795	1.469	41	10.376	38	443	80.378	1.779	3.414	6.511	9.625	13.144	15.979	18.087	11.768	71	88,53%
2007	Teoretică	93.949	92.293	1.643	87	9.677	26	420	82.529	1.745	3.211	5.632	9.129	12.875	16.740	20.449	12.698	50	89,42%
2008	Teoretică	94.837	93.271	1.565	96	10.766	20	310	82.409	1.324	2.451	4.332	7.571	12.276	17.382	22.566	14.421	86	88,35%
2009	Teoretică	92.357	90.905	1.452	106	9.018	15	228	81.781	1.147	2.569	4.801	7.708	11.721	16.634	21.670	15.410	121	89,96%
2010	Teoretică	88.944	86.877	2.067	74	12.608	660	2.376	74.195	5.041	6.397	8.513	10.671	12.413	13.133	12.029	5.868	130	85,40%
2011	Teoretică	89.190	87.224	1.966	193	24.865	1.200	4.232	62.166	6.658	7.610	8.996	9.604	9.932	9.201	7.205	2.897	63	71,27%
2012	Teoretică	84.405	82.286	2.119	128	25.567	1.169	4.042	56.591	6.313	6.934	7.761	8.235	8.458	8.216	7.283	3.324	67	68,77%
2013	Teoretică	81.209	79.285	1.924	97	17.627	1.214	4.405	61.561	6.490	6.870	7.789	8.429	9.154	9.301	8.738	4.672	118	77,65%
2014	Teoretică	79.111	77.152	1.959	86	17.526	1.222	3.052	59.540	6.015	6.537	7.521	8.148	9.075	9.129	8.546	4.464	105	77,17%
2004	Vocațională	11.071	10.938	133	3	613	0	9	10.322	96	438	988	1.607	2.099	2.240	2.020	828	6	94,37%
2005	Vocațională	12.626	12.551	74	4	1.063	0	9	11.484	94	448	1.028	1.717	2.325	2.662	2.320	887	3	91,50%
2006	Vocațională	13.353	13.252	100	9	1.461	1	5	11.782	105	453	1.100	1.833	2.497	2.711	2.134	945	4	88,91%
2007	Vocațională	13.535	13.439	95	22	1.396	0	11	12.021	134	478	1.178	1.837	2.535	2.697	2.294	868	0	89,45%
2008	Vocațională	14.041	13.945	96	12	1.061	0	4	12.872	67	347	875	1.652	2.548	3.166	2.949	1.265	3	92,31%
2009	Vocațională	11.629	11.554	75	15	766	1	7	10.773	63	241	783	1.516	2.220	2.616	2.370	963	1	93,24%
2010	Vocațională	10.267	10.182	85	11	504	46	217	9.667	692	1.087	1.594	1.847	1.851	1.494	821	275	6	94,94%
2011	Vocațională	9.889	9.811	78	25	2.530	245	873	7.256	1.318	1.328	1.296	1.148	963	692	410	99	2	73,96%
2012	Vocațională	10.919	10.703	216	21	3.414	292	1.024	7.268	1.408	1.239	1.198	1.044	993	788	480	118	0	67,91%
2013	Vocațională	11.943	11.700	243	19	3.721	306	1.045	7.960	1.399	1.243	1.147	1.091	1.025	938	781	332	4	68,03%
2014	Vocațională	12.532	12.162	370	22	3.894	315	858	8.246	1.497	1.377	1.280	1.123	1.099	914	712	243	1	67,80%
<b>TOTAL</b>	<b>Tehnologică</b>	<b>1.054.591</b>	<b>996.093</b>	<b>58.392</b>	<b>2.015</b>	<b>447.326</b>	<b>11.328</b>	<b>37.747</b>	<b>546.752</b>	<b>66.050</b>	<b>84.649</b>	<b>102.943</b>	<b>102.648</b>	<b>85.960</b>	<b>61.858</b>	<b>34.587</b>	<b>8.035</b>	<b>22</b>	<b>54,89%</b>
<b>TOTAL</b>	<b>Teoretică</b>	<b>970.430</b>	<b>950.919</b>	<b>19.467</b>	<b>991</b>	<b>153.068</b>	<b>5.615</b>	<b>20.309</b>	<b>796.860</b>	<b>39.872</b>	<b>53.242</b>	<b>74.329</b>	<b>97.633</b>	<b>124.526</b>	<b>147.723</b>	<b>162.810</b>	<b>95.761</b>	<b>964</b>	<b>83,80%</b>
<b>TOTAL</b>	<b>Vocațională</b>	<b>131.805</b>	<b>130.237</b>	<b>1.565</b>	<b>163</b>	<b>20.423</b>	<b>1.206</b>	<b>4.062</b>	<b>109.651</b>	<b>6.873</b>	<b>8.679</b>	<b>12.467</b>	<b>16.415</b>	<b>20.155</b>	<b>20.918</b>	<b>17.291</b>	<b>6.823</b>	<b>30</b>	<b>84,19%</b>
<b>TOTAL</b>		<b>2.156.826</b>	<b>2.077.249</b>	<b>79.424</b>	<b>3.169</b>	<b>620.817</b>	<b>18.149</b>	<b>62.118</b>	<b>1.453.263</b>	<b>112.795</b>	<b>146.570</b>	<b>189.739</b>	<b>216.696</b>	<b>230.641</b>	<b>230.499</b>	<b>214.688</b>	<b>110.619</b>	<b>1.016</b>	<b>69,96%</b>

Rezultate bacalaureat - SINTEZĂ AN - Medii și promovabilitate pe sex																			
An	Sex	Candidați înscriși	Candidați prezenți	Candidați neprezenți	Candidați eliminați din examen	Candidați respinși total	Candidați respinși cu media 5-5.49	Candidați respinși cu media 5,5-5.98	Candidați reușiți	Candidați cu media 6-6,49	Candidați cu media 6,5-6,99	Candidați cu media 7-7,49	Candidați cu media 7,5-7,99	Candidați cu media 8-8,49	Candidați cu media 8,5-8,99	Candidați cu media 9-9,49	Candidați cu media 9,5-9,99	Candidați cu media 10	Promovab.
Rezultate bacalaureat - <b>PRIMA</b> SESIUNE - SINTEZĂ AN - Medii și promovabilitate																			
2004	M	80.815	78.136	2.666	37	15.170	39	671	62.929	3.556	7.365	9.962	11.058	10.850	9.770	7.594	2.760	14	80,54%
2005	M	81.793	79.769	2.006	57	16.203	35	551	63.509	3.066	6.381	9.384	11.206	11.241	10.413	8.559	3.240	19	79,62%
2006	M	89.251	86.745	2.486	54	22.089	50	760	64.602	3.684	7.103	10.300	11.284	11.086	9.775	7.955	3.405	10	74,47%
2007	M	94.767	91.989	2.727	115	20.733	47	827	71.141	3.962	7.295	10.367	12.108	12.272	11.361	9.729	4.033	14	77,34%
2008	M	109.778	106.475	3.302	164	27.643	30	616	78.668	3.227	6.457	10.402	13.199	14.586	14.081	11.825	4.866	25	73,88%
2009	M	104.874	101.762	3.112	202	23.272	30	554	78.288	3.113	6.644	11.412	14.148	14.068	13.404	10.827	4.649	23	76,93%
2010	M	104.364	99.536	4.828	140	38.096	2.360	7.544	61.300	11.149	10.877	10.702	9.452	7.895	6.047	3.823	1.327	28	61,59%
2011	M	106.005	100.287	5.718	549	62.922	2.422	7.251	36.816	8.244	6.963	6.363	5.316	4.253	3.176	1.882	607	12	36,71%
2012	M	97.501	88.952	8.549	259	56.263	1.814	5.892	32.430	7.433	6.006	5.241	4.355	3.717	2.953	2.015	698	12	36,46%
2013	M	91.135	82.903	8.232	225	42.159	2.036	6.811	40.519	8.431	7.032	6.292	5.527	5.017	4.086	2.988	1.128	18	48,88%
2014	M	76.925	70.558	6.367	200	33.015	1.648	4.157	37.343	6.811	6.068	5.707	5.281	4.997	4.168	3.038	1.256	17	52,93%
2004	F	92.972	91.058	1.905	34	10.826	27	529	80.198	2.528	5.504	8.763	11.486	13.533	14.817	15.287	8.202	78	88,07%
2005	F	98.083	96.709	1.352	44	10.736	41	522	85.929	2.584	5.795	9.258	12.107	14.186	15.861	16.640	9.443	55	88,85%
2006	F	102.118	100.550	1.565	48	14.377	38	606	86.125	2.873	6.096	9.993	12.422	14.120	15.126	15.388	10.040	67	85,65%
2007	F	104.198	102.601	1.581	86	13.932	34	580	88.583	2.657	5.418	8.828	11.843	14.448	16.508	18.252	10.592	37	86,34%
2008	F	116.099	114.285	1.814	104	20.001	42	462	94.180	2.191	4.553	8.255	12.082	15.600	18.596	20.621	12.216	66	82,41%
2009	F	108.515	106.693	1.822	117	15.043	33	470	91.533	2.150	4.702	8.362	11.571	14.488	16.922	19.714	13.522	102	85,79%
2010	F	105.725	103.022	2.703	104	23.851	1.183	4.231	79.067	7.713	8.967	10.510	11.560	12.139	12.150	10.710	5.208	110	76,75%
2011	F	106.758	103.816	2.942	346	46.955	1.712	5.304	56.515	7.317	7.549	8.273	8.404	8.566	7.747	6.136	2.468	55	54,44%
2012	F	102.686	98.040	4.646	114	47.307	1.340	4.580	50.619	6.284	6.436	6.985	7.275	7.452	7.074	6.230	2.828	55	51,63%
2013	F	97.707	92.610	5.097	95	33.974	1.662	5.631	58.541	7.497	7.176	7.485	7.719	8.128	8.280	7.879	4.269	108	63,21%
2014	F	84.757	80.753	4.004	75	26.250	1.526	3.569	54.428	6.325	6.183	6.895	7.293	7.999	8.184	7.596	3.862	91	67,40%
<b>TOTAL</b>	<b>M</b>	<b>1.037.208</b>	<b>987.112</b>	<b>49.993</b>	<b>2.002</b>	<b>357.565</b>	<b>10.511</b>	<b>35.634</b>	<b>627.545</b>	<b>62.676</b>	<b>78.191</b>	<b>96.132</b>	<b>102.934</b>	<b>99.982</b>	<b>89.234</b>	<b>70.235</b>	<b>27.969</b>	<b>192</b>	<b>63,57%</b>
<b>TOTAL</b>	<b>F</b>	<b>1.119.618</b>	<b>1.090.137</b>	<b>29.431</b>	<b>1.167</b>	<b>263.252</b>	<b>7.638</b>	<b>26.484</b>	<b>825.718</b>	<b>50.119</b>	<b>68.379</b>	<b>93.607</b>	<b>113.762</b>	<b>130.659</b>	<b>141.265</b>	<b>144.453</b>	<b>82.650</b>	<b>824</b>	<b>75,74%</b>
<b>TOTAL</b>		<b>2.156.826</b>	<b>2.077.249</b>	<b>79.424</b>	<b>3.169</b>	<b>620.817</b>	<b>18.149</b>	<b>62.118</b>	<b>1.453.263</b>	<b>112.795</b>	<b>146.570</b>	<b>189.739</b>	<b>216.696</b>	<b>230.641</b>	<b>230.499</b>	<b>214.688</b>	<b>110.619</b>	<b>1.016</b>	<b>69,96%</b>

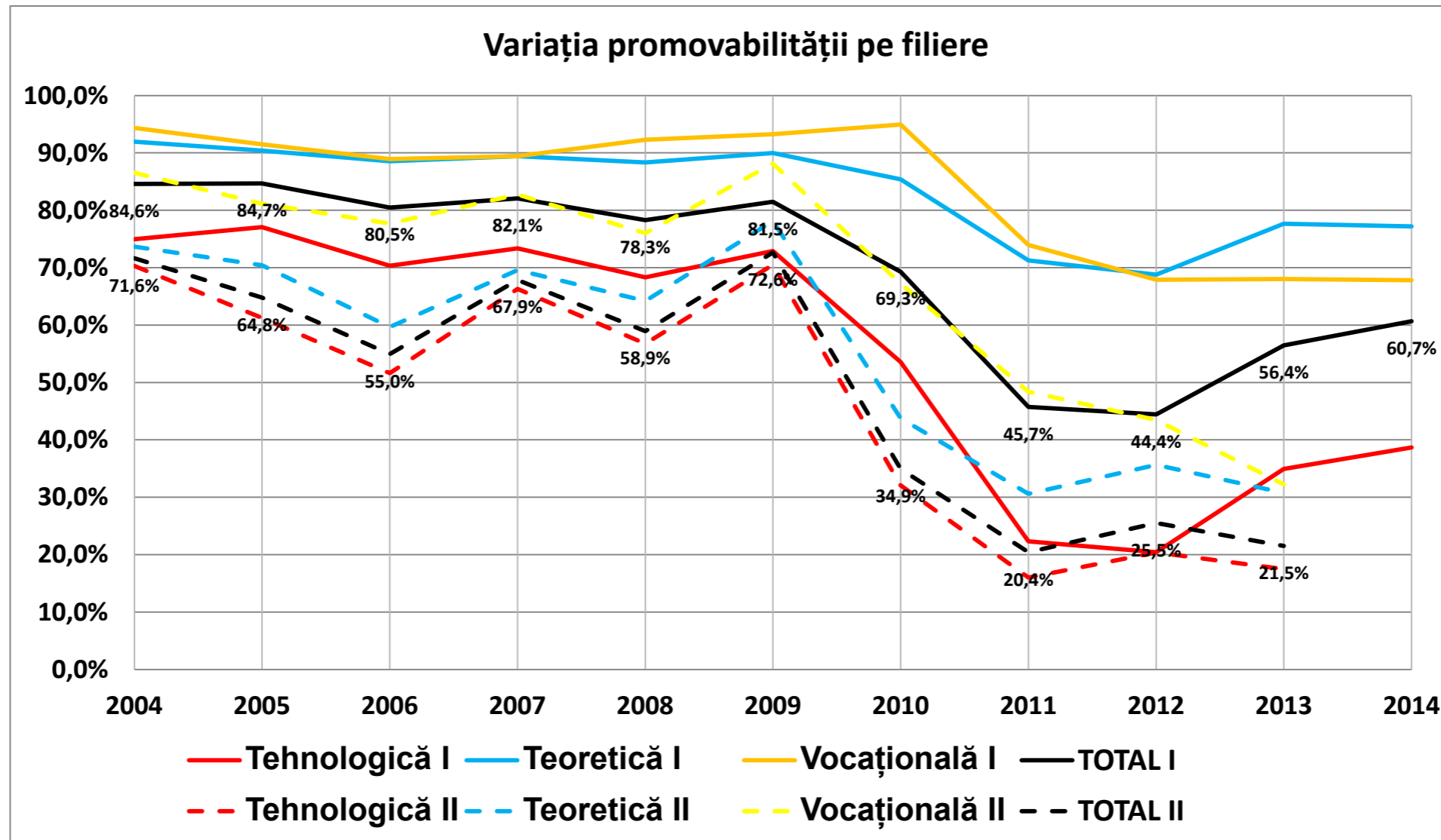


Rezultate bacalaureat - SINTEZĂ AN - Medii și promovabilitate pe mediul de rezidență al candidatului																			
An	Mediu candidat	Candidați înscriși	Candidați prezenți	Candidați neprezențați	Candidați eliminați din examen	Candidați respinși total	Candidați respinși cu media 5-5,49	Candidați respinși cu media 5,5-5,98	Candidați reușiți	Candidați cu media 6-6,49	Candidați cu media 6,5-6,99	Candidați cu media 7-7,49	Candidați cu media 7,5-7,99	Candidați cu media 8-8,49	Candidați cu media 8,5-8,99	Candidați cu media 9-9,49	Candidați cu media 9,5-9,99	Candidați cu media 10	Promovab.
<b>Rezultate bacalaureat - PRIMA SESIUNE - SINTEZĂ AN - Medii și promovabilitate</b>																			
2010	Urban	177.136	171.111	6.025	202	49.883	2.806	9.271	121.026	15.243	16.117	17.648	17.919	17.616	16.530	13.543	6.273	137	70,73%
2011	Urban	177.781	171.095	6.686	656	88.288	3.335	10.107	82.151	12.789	12.272	12.749	12.140	11.588	10.066	7.559	2.923	65	48,01%
2012	Urban	168.151	157.757	10.394	306	83.577	2.635	8.755	73.874	11.652	10.742	10.700	10.337	10.101	9.196	7.720	3.361	65	46,83%
2013	Urban	153.889	144.145	9.744	265	58.361	2.970	10.114	85.519	13.054	11.746	11.619	11.480	11.550	11.088	9.847	5.015	120	59,33%
2014	Urban	113.508	107.348	6.160	191	37.160	2.103	5.218	69.997	9.165	8.829	9.252	9.405	10.032	9.861	8.884	4.473	96	65,21%
2010	Rural	32.953	31.447	1.506	42	12.064	737	2.504	19.341	3.619	3.727	3.564	3.093	2.418	1.667	990	262	1	61,50%
2011	Rural	34.982	33.008	1.974	239	21.589	799	2.448	11.180	2.772	2.240	1.887	1.580	1.231	857	459	152	2	33,87%
2012	Rural	32.036	29.235	2.801	67	19.993	519	1.717	9.175	2.065	1.700	1.526	1.293	1.068	831	525	165	2	31,38%
2013	Rural	34.953	31.368	3.585	55	17.772	728	2.328	13.541	2.874	2.462	2.158	1.766	1.595	1.278	1.020	382	6	43,17%
2014	Rural	48.174	43.963	4.211	84	22.105	1.071	2.508	21.774	3.971	3.422	3.350	3.169	2.964	2.491	1.750	645	12	49,53%
<b>TOTAL</b>	<b>Urban</b>	<b>790.465</b>	<b>751.456</b>	<b>39.009</b>	<b>1.620</b>	<b>317.269</b>	<b>13.849</b>	<b>43.465</b>	<b>432.567</b>	<b>61.903</b>	<b>59.706</b>	<b>61.968</b>	<b>61.281</b>	<b>60.887</b>	<b>56.741</b>	<b>47.553</b>	<b>22.045</b>	<b>483</b>	<b>57,56%</b>
<b>TOTAL</b>	<b>Rural</b>	<b>183.098</b>	<b>169.021</b>	<b>14.077</b>	<b>487</b>	<b>93.523</b>	<b>3.854</b>	<b>11.505</b>	<b>75.011</b>	<b>15.301</b>	<b>13.551</b>	<b>12.485</b>	<b>10.901</b>	<b>9.276</b>	<b>7.124</b>	<b>4.744</b>	<b>1.606</b>	<b>23</b>	<b>44,38%</b>
<b>TOTAL</b>		<b>973.563</b>	<b>920.477</b>	<b>53.086</b>	<b>2.107</b>	<b>410.792</b>	<b>17.703</b>	<b>54.970</b>	<b>507.578</b>	<b>77.204</b>	<b>73.257</b>	<b>74.453</b>	<b>72.182</b>	<b>70.163</b>	<b>63.865</b>	<b>52.297</b>	<b>23.651</b>	<b>506</b>	<b>55,14%</b>

Rezultate bacalaureat - SINTEZĂ AN - Medii și promovabilitate pe mediul unității de absolvire																			
An	Mediu unitate	Candidați înscrși	Candidați prezenți	Candidați neprezenți	Candidați eliminați din examen	Candidați respinși total	Candidați respinși cu media 5-5,49	Candidați respinși cu media 5,5-5,98	Candidați reușiți	Candidați cu media 6-6,49	Candidați cu media 6,5-6,99	Candidați cu media 7-7,49	Candidați cu media 7,5-7,99	Candidați cu media 8-8,49	Candidați cu media 8,5-8,99	Candidați cu media 9-9,49	Candidați cu media 9,5-9,99	Candidați cu media 10	Promovab.
Rezultate bacalaureat - PRIMA SESIUNE - SINTEZĂ AN - Medii și promovabilitate																			
2004	U	163.062	159.068	3.973	69	23.717	60	1.082	135.282	5.468	11.674	17.034	20.880	23.076	23.785	22.438	10.836	91	85,05%
2005	U	168.101	165.092	2.974	93	24.092	70	956	140.907	5.059	10.851	16.870	21.443	23.968	25.311	24.762	12.569	74	85,35%
2006	U	180.317	176.721	3.574	97	33.345	82	1.265	143.279	5.934	11.926	18.509	22.026	24.079	24.299	23.041	13.388	77	81,08%
2007	U	187.482	183.678	3.779	186	30.773	74	1.288	152.719	6.045	11.652	17.809	22.440	25.574	27.103	27.529	14.516	51	83,14%
2008	U	212.212	207.797	4.414	249	42.905	69	983	164.643	4.882	9.957	17.141	23.589	28.702	31.547	31.791	16.943	91	79,23%
2009	U	200.428	196.219	4.209	284	35.426	56	930	160.509	4.751	10.211	17.980	23.709	26.848	29.039	29.853	17.993	125	81,80%
2010	U	196.107	189.476	6.631	231	56.413	3.205	10.541	132.832	17.110	18.073	19.660	19.803	19.314	17.852	14.367	6.515	138	70,10%
2011	U	197.841	190.378	7.463	758	100.269	3.747	11.353	89.351	14.311	13.546	13.974	13.192	12.492	10.745	7.964	3.060	67	46,93%
2012	U	186.965	175.380	11.585	348	94.700	2.953	9.731	80.332	12.851	11.806	11.778	11.310	10.950	9.881	8.176	3.513	67	45,80%
2013	U	176.236	164.780	11.456	300	68.940	3.427	11.600	95.540	14.948	13.460	13.162	12.824	12.850	12.112	10.710	5.348	126	57,98%
2014	U	150.614	141.962	8.652	260	53.071	2.944	7.181	88.631	12.349	11.640	12.104	12.128	12.659	12.085	10.482	5.076	108	62,43%
2004	R	10.725	10.126	598	2	2.279	6	118	7.845	616	1.195	1.691	1.664	1.307	802	443	126	1	77,47%
2005	R	11.775	11.386	384	8	2.847	6	117	8.531	591	1.325	1.772	1.870	1.459	963	437	114	0	74,93%
2006	R	11.052	10.574	477	5	3.121	6	101	7.448	623	1.273	1.784	1.680	1.127	602	302	57	0	70,44%
2007	R	11.483	10.912	529	15	3.892	7	119	7.005	574	1.061	1.386	1.511	1.146	766	452	109	0	64,20%
2008	R	13.665	12.963	702	19	4.739	3	95	8.205	536	1.053	1.516	1.692	1.484	1.130	655	139	0	63,30%
2009	R	12.961	12.236	725	35	2.889	7	94	9.312	512	1.135	1.794	2.010	1.708	1.287	688	178	0	76,10%
2010	R	13.982	13.082	900	13	5.534	338	1.234	7.535	1.752	1.771	1.552	1.209	720	345	166	20	0	57,60%
2011	R	14.922	13.725	1.197	137	9.608	387	1.202	3.980	1.250	966	662	528	327	178	54	15	0	29,00%
2012	R	13.222	11.612	1.610	25	8.870	201	741	2.717	866	636	448	320	219	146	69	13	0	23,40%
2013	R	12.606	10.733	1.873	20	7.193	271	842	3.520	980	748	615	422	295	254	157	49	0	32,80%
2014	R	11.068	9.349	1.719	15	6.194	230	545	3.140	787	611	498	446	337	267	152	42	0	33,59%
<b>TOTAL</b>	<b>U</b>	<b>2.019.365</b>	<b>1.950.551</b>	<b>68.710</b>	<b>2.875</b>	<b>563.651</b>	<b>16.687</b>	<b>56.910</b>	<b>1.384.025</b>	<b>103.708</b>	<b>134.796</b>	<b>176.021</b>	<b>203.344</b>	<b>220.512</b>	<b>223.759</b>	<b>211.113</b>	<b>109.757</b>	<b>1.015</b>	<b>70,96%</b>
<b>TOTAL</b>	<b>R</b>	<b>137.461</b>	<b>126.698</b>	<b>10.714</b>	<b>294</b>	<b>57.166</b>	<b>1.462</b>	<b>5.208</b>	<b>69.238</b>	<b>9.087</b>	<b>11.774</b>	<b>13.718</b>	<b>13.352</b>	<b>10.129</b>	<b>6.740</b>	<b>3.575</b>	<b>862</b>	<b>1</b>	<b>54,65%</b>
<b>TOTAL</b>		<b>2.156.826</b>	<b>2.077.249</b>	<b>79.424</b>	<b>3.169</b>	<b>620.817</b>	<b>18.149</b>	<b>62.118</b>	<b>1.453.263</b>	<b>112.795</b>	<b>146.570</b>	<b>189.739</b>	<b>216.696</b>	<b>230.641</b>	<b>230.499</b>	<b>214.688</b>	<b>110.619</b>	<b>1.016</b>	<b>69,96%</b>

Promovabilitate pe filieră - SESIUNEA I				
An	Tehnologică	Teoretică	Vocațională	TOTAL
2004	74,9%	91,9%	94,4%	84,6%
2005	77,1%	90,4%	91,5%	84,7%
2006	70,4%	88,5%	88,9%	80,5%
2007	73,3%	89,4%	89,4%	82,1%
2008	68,3%	88,4%	92,3%	78,3%
2009	72,9%	90,0%	93,2%	81,5%
2010	53,6%	85,4%	94,9%	69,3%
2011	22,3%	71,3%	74,0%	45,7%
2012	20,4%	68,8%	67,9%	44,4%
2013	34,9%	77,6%	68,0%	56,4%
2014	38,7%	77,2%	67,8%	60,7%

Promovabilitate pe filieră - SESIUNEA II				
An	Tehnologică	Teoretică	Vocațională	TOTAL
2004	70,3%	73,7%	86,5%	71,6%
2005	61,2%	70,4%	81,1%	64,8%
2006	51,6%	59,7%	77,7%	55,0%
2007	66,3%	69,6%	82,8%	67,9%
2008	56,7%	64,2%	76,0%	58,9%
2009	70,5%	78,1%	88,1%	72,6%
2010	32,1%	43,7%	67,2%	34,9%
2011	16,0%	30,6%	48,4%	20,4%
2012	20,4%	35,7%	43,5%	25,5%
2013	17,5%	30,7%	32,2%	21,5%
2014				



	Promovabilitate după o sesiune	Promovabilitate după 2 sesiuni	Promovabilitate după 3 sesiuni	Promovabilitate după 4 sesiuni	Promovabilitate după 5 sesiuni	Promovabilitate după 6 sesiuni
<b>2004</b>	85,9%	95,3% (+9,3%)	96,5% (+1,3%)	97,0% (+0,5%)	97,2% (+0,2%)	97,3% (+0,1%)
<b>2005</b>	86,0%	94,9% (+9,0%)	96,3% (+1,4%)	96,9% (+0,6%)	97,2% (+0,3%)	97,5% (+0,2%)
<b>2006</b>	82,5%	92,5% (+10,1%)	95,0% (+2,5%)	96,2% (+1,2%)	96,5% (+0,3%)	96,8% (+0,3%)
<b>2007</b>	84,6%	95,1% (+10,5%)	96,4% (+1,3%)	97,2% (+0,8%)	97,5% (+0,3%)	97,8% (+0,3%)
<b>2008</b>	80,7%	91,9% (+11,2%)	94,6% (+2,7%)	95,9% (+1,3%)	96,0% (+0,1%)	96,1% (+0,1%)
<b>2009</b>	83,9%	95,7% (+11,7%)	96,2% (+0,5%)	96,5% (+0,3%)	96,6% (+0,1%)	96,6% (+0,0%)
<b>2010</b>	71,8%	81,2% (+9,4%)	82,8% (+1,6%)	83,5% (+0,7%)	83,9% (+0,3%)	84,1% (+0,3%)
<b>2011</b>	50,4%	59,3% (+8,9%)	62,6% (+3,4%)	64,8% (+2,2%)	66,2% (+1,4%)	66,8% (+0,6%)
<b>2012</b>	51,5%	61,9% (+10,4%)	66,9% (+5,0%)	66,9% (+0,0%)	68,6% (+1,7%)	
<b>2013</b>	63,1%	70,0% (+6,8%)	72,4% (+2,4%)			
<b>2014</b>	69,1%					

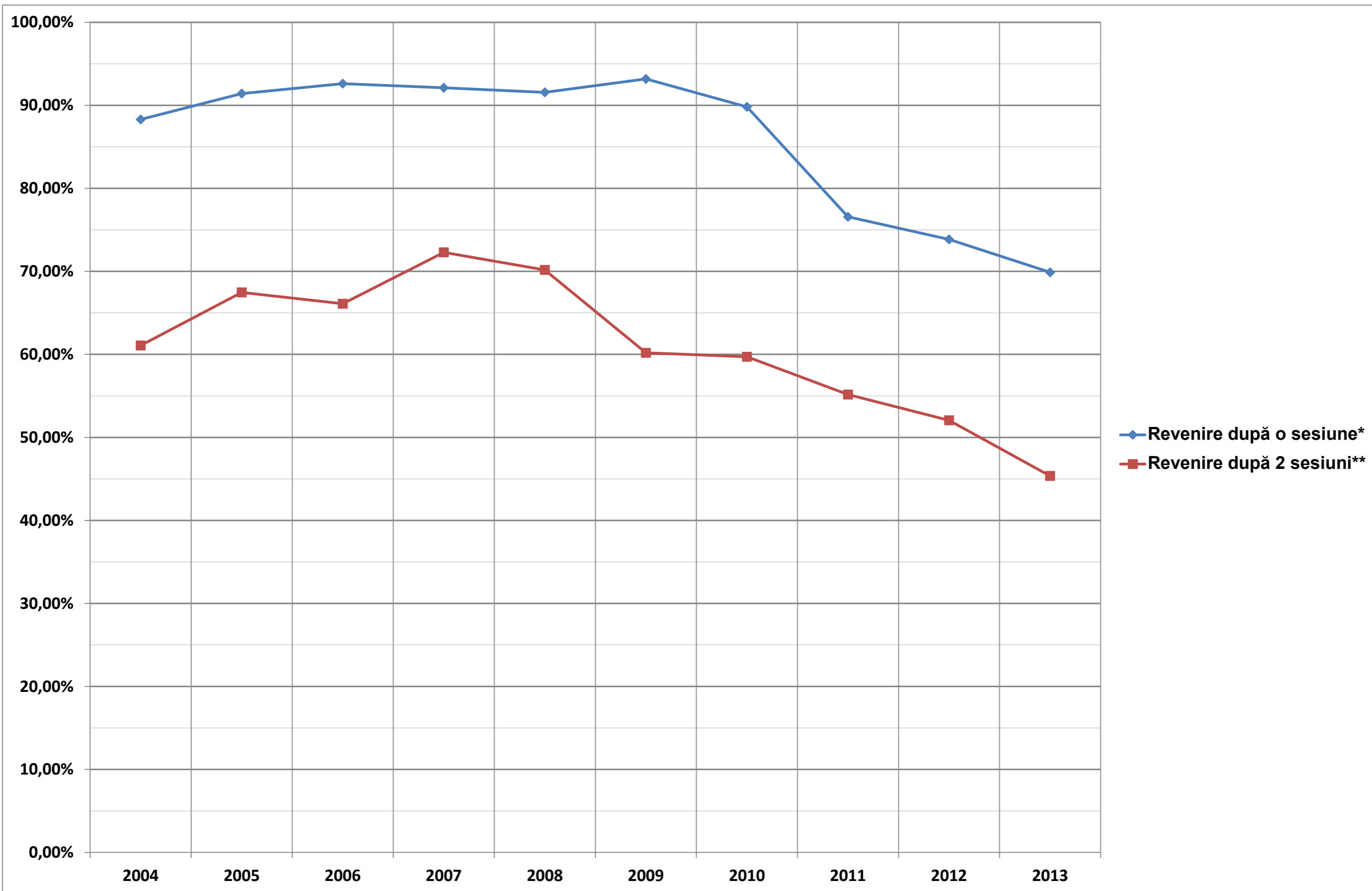
	Revenire după o sesiune*	Revenire după 2 sesiuni**
<b>2004</b>	88,30%	61,07%
<b>2005</b>	91,42%	67,47%
<b>2006</b>	92,62%	66,10%
<b>2007</b>	92,11%	72,29%
<b>2008</b>	91,57%	70,17%
<b>2009</b>	93,18%	60,18%
<b>2010</b>	89,81%	59,71%
<b>2011</b>	76,57%	55,16%
<b>2012</b>	73,85%	52,06%
<b>2013</b>	69,88%	45,36%

\* Procente calculate relativ la numărul celor rămași nepromovați după **prima** sesiune de bacalaureat.

\*\* Procente calculate relativ la numărul celor rămași nepromovați după **a doua** sesiune de bacalaureat.

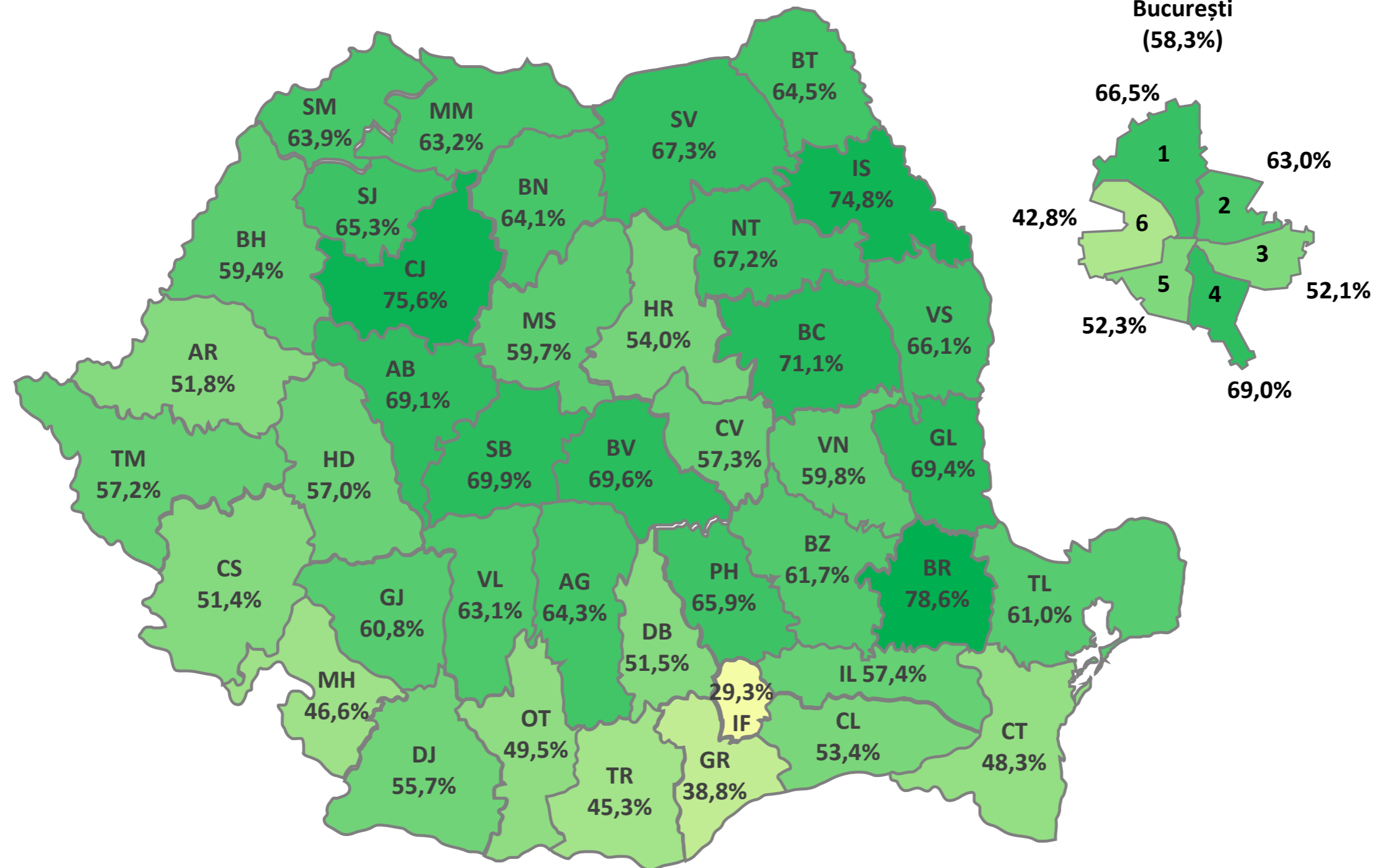






# Promovabilitatea la Bacalaureat

Sesiunea iunie-iulie 2014

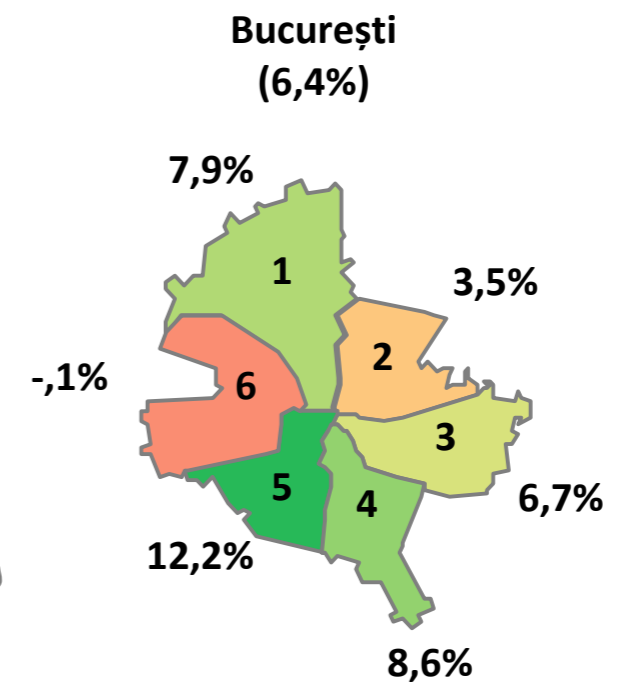
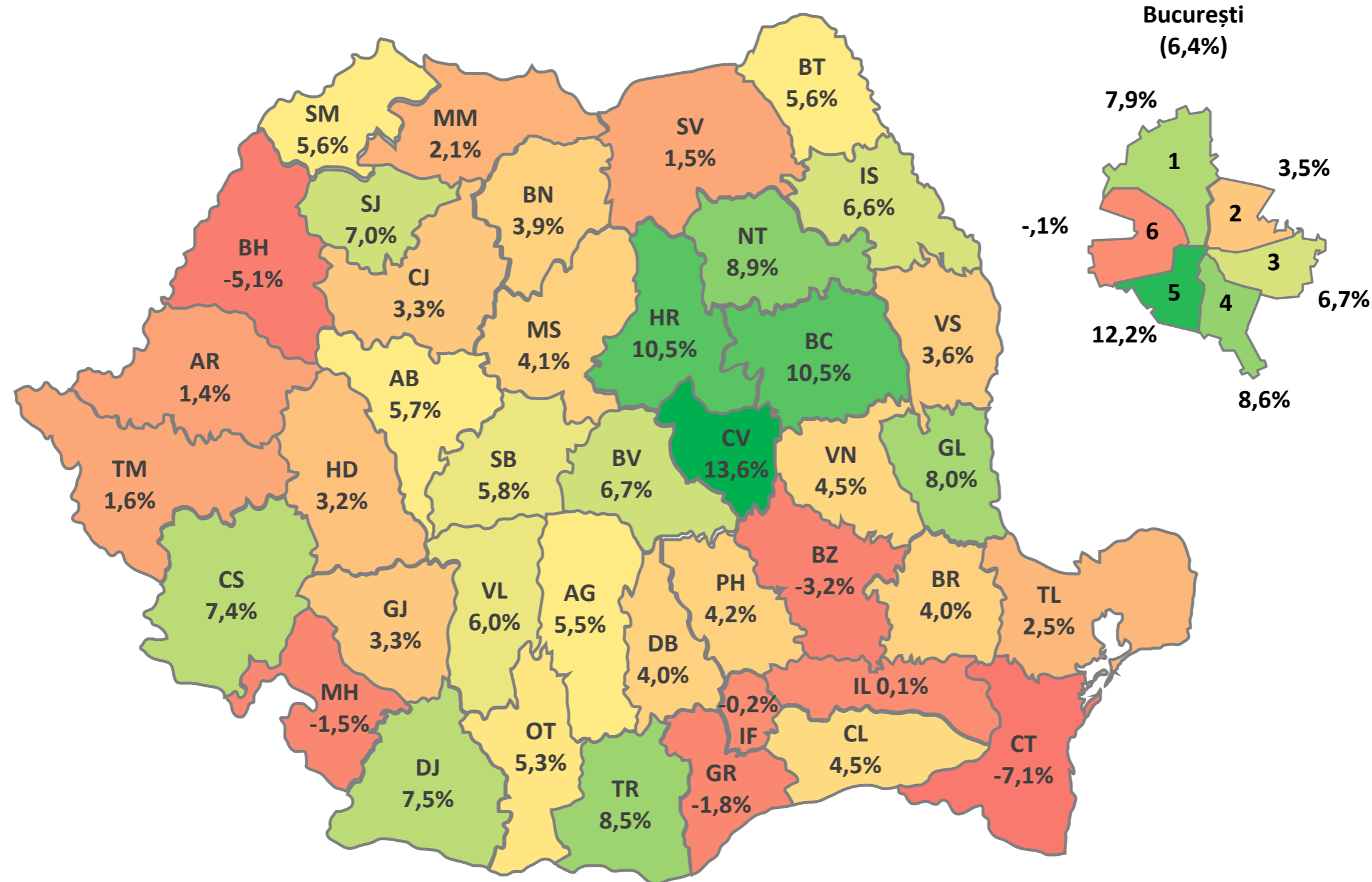


Procent de promovabilitate relativ mic

Procent de promovabilitate relativ mare

# Variația promovabilității la Bacalaureat

Sesiunea iunie-iulie 2014 față de 2013

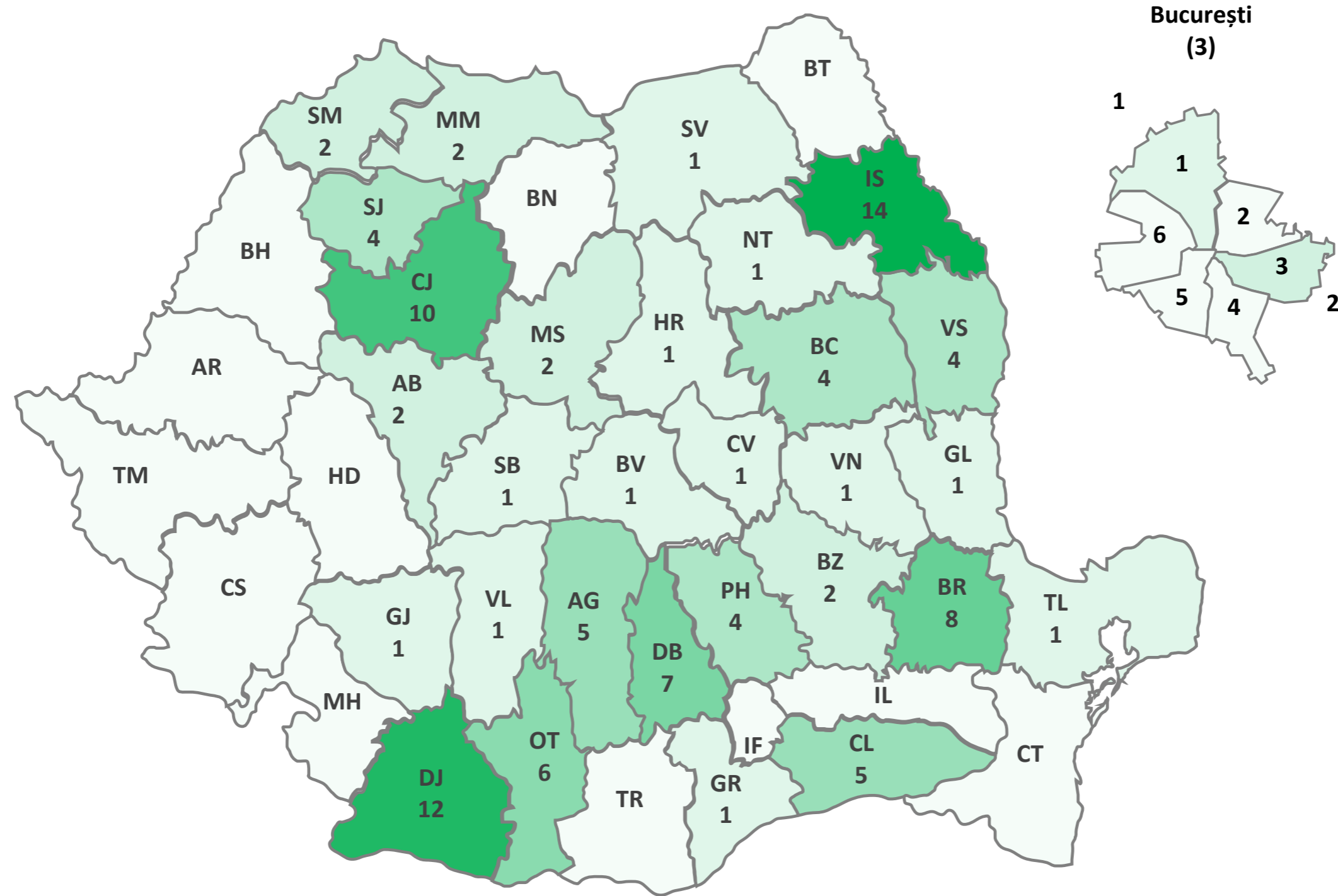


Variație procentuală mică

Variație procentuală mare

# Candidați cu media 10

Sesiunea iunie-iulie 2014



Puțini candidați cu 10

Mulți candidați cu 10