



# BAROMETRU POLITIC NAȚIONAL

---

**SONDAJ DE OPINIE PUBLICĂ**

finanțat de

***Marsh Copsey + Associates, Inc. – Washington DC, SUA***

20-27 august 2009

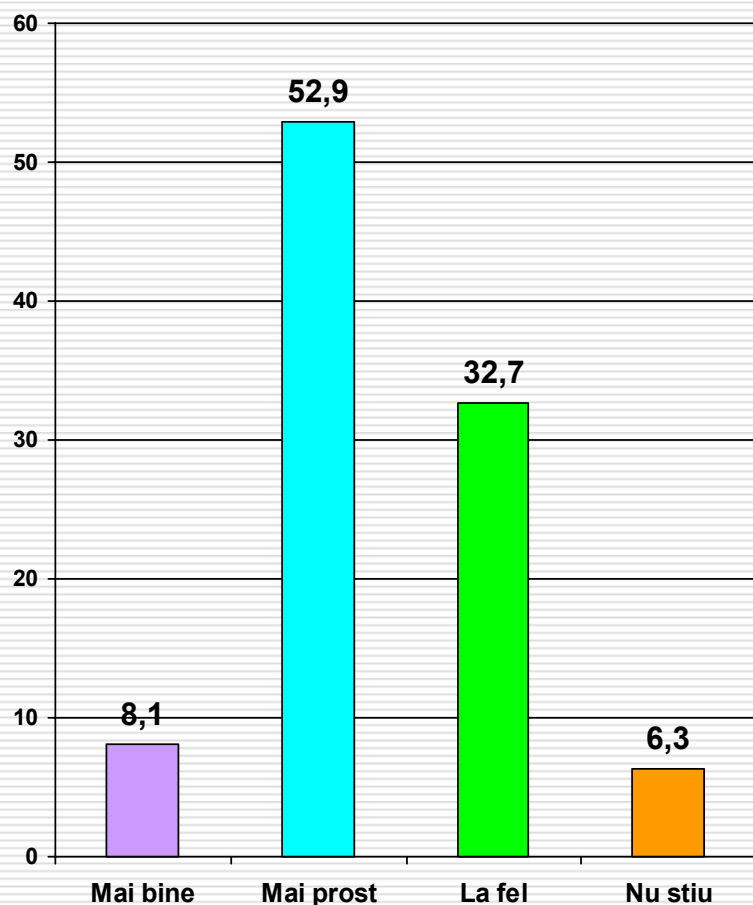
**BIROUL DE CERCETĂRI SOCIALE**

Str. Dreptății Nr. 10, Sector 6, București ■ Tel./Fax: 021 430 0725 ■ Mobil: 0723 364 739

E-mail: [bcs@sondaje.info](mailto:bcs@sondaje.info), [office@cercetari-sociale.ro](mailto:office@cercetari-sociale.ro) ■ [www.sondaje.info](http://www.sondaje.info)

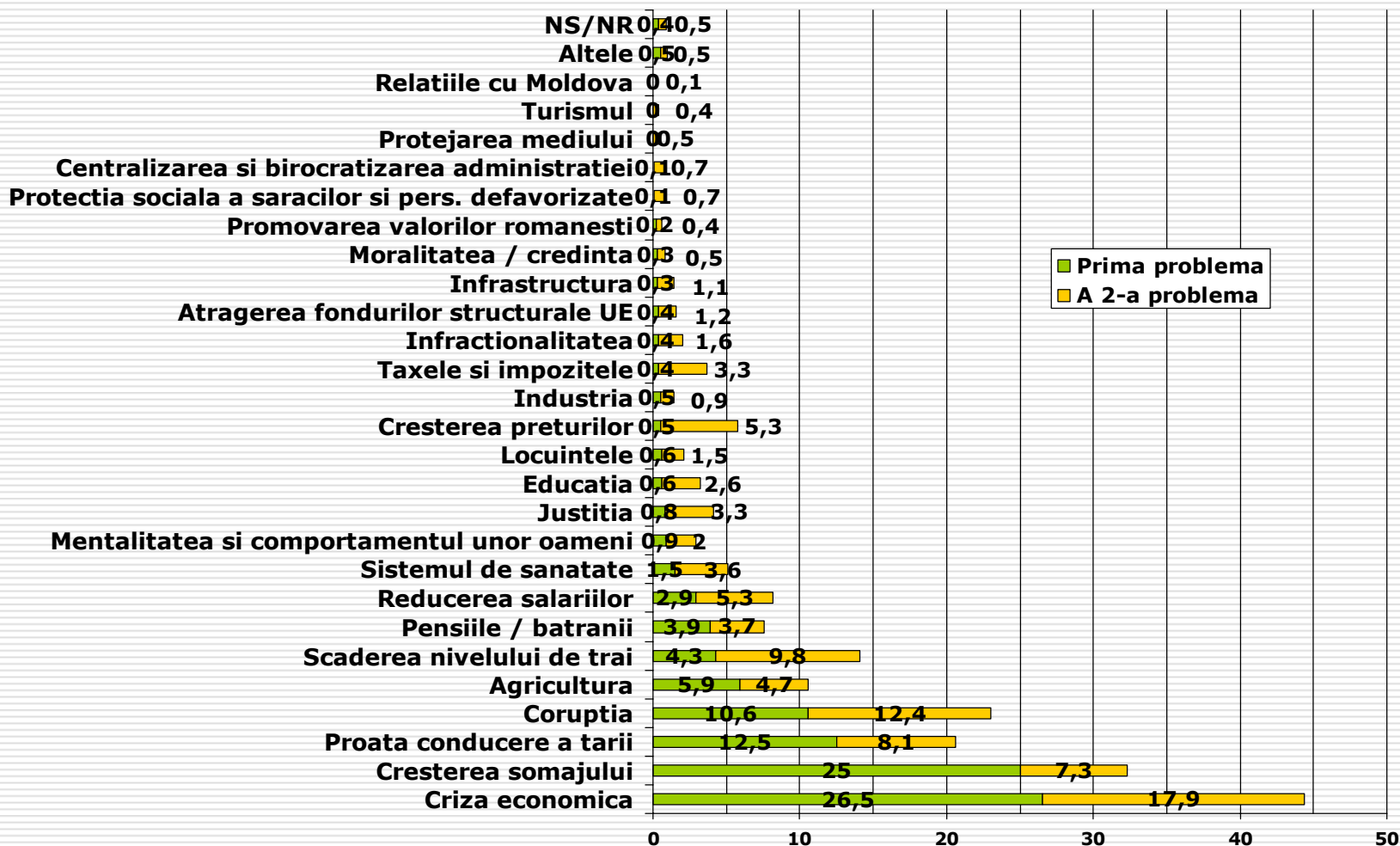
- ✓ **Volumul eșantionului:** 1.096 persoane în vârstă de peste 18 ani
- ✓ **Tipul eșantionului:** probabilist-stratificat, format din 48 straturi, rezultate din intersecția a 8 zone geografice cu 6 tipuri de localități urbane și rurale. Au fost efectuate interviuri în 78 orașe și sate din 40 județe
- ✓ **Selecția subiecților:** persoanele intervievate au fost alese prin pas statistic, din 3 în 3 apartamente sau case, pornind de la numărul 3 al fiecărei străzi. În acest fel s-a păstrat principiul probabilist, toți subiecții domiciliind la apartamente cu numere multiplu de 3. În cadrul fiecărei case a fost intervievată, de regulă, acea persoană care urmează să-și sărbătorească prima ziua de naștere.
- ✓ **Reprezentativitate:** eșantionul este reprezentativ pentru populația adultă a României, cu o eroare de +/-3%. Datele prezentate sunt cele culese din teren, neponderate. Verificarea corectitudinii lor s-a făcut de către echipa coordonatoare. Astfel, un număr de 110 subiecți (10%) au fost recontactați să confirme participarea la sondaj (telefonic, prin corespondență și prin vizite la domiciliu efectuate de către supervizori).
- ✓ **Ancheta de teren:** 20-27 august 2009.
- ✓ **Finanțator:** Marsh Copsey + Associates, Inc. – Washington DC, SUA
- ✓ **Coordonator:** dr. Bruno Ștefan – președinte BCS

## În general cum vi se pare că sunt conduse instituțiile statului acum, prin comparație cu anul trecut?

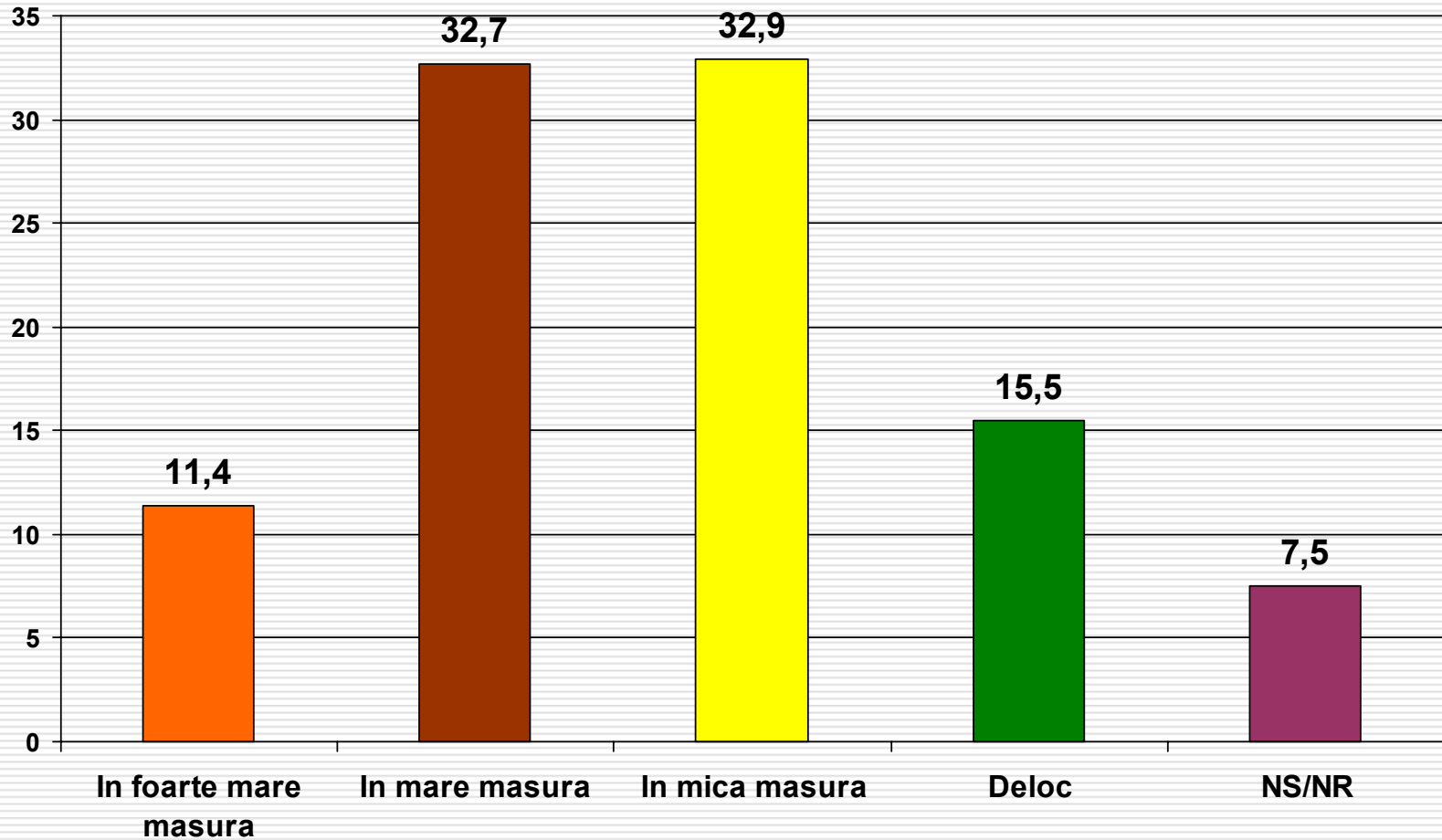


| Cu care din următorii candidați la Președinție intenționați să votați? | Mai bine | Mai prost | La fel | Nu știu |
|--|----------|-----------|--------|---------|
| Crin Antonescu – PNL   | 3,4      | 64,8      | 25,5   | 6,2     |
| Kelemen Hunor – UDMR   |          | 38,9      | 58,3   | 2,8     |
| Traian Basescu – PDL   | 21,0     | 34,1      | 40,1   | 4,8     |
| Mircea Geoană – Alianța PSD+PC   | 8,5      | 57,3      | 31,1   | 3,0     |
| Radu Duda – independent  | 8,5      | 68,1      | 23,4   |         |
| Sorin Oprescu - independent  | 4,4      | 59,3      | 29,7   | 6,6     |
| Corneliu Vadim Tudor – PRM   | 1,3      | 74,0      | 23,4   | 1,3     |
| Nati Meir – independent  |          |           | 100,0  |         |
| Gigi Becali – PNG-CD   |          | 44,7      | 52,6   | 2,6     |
| Alt candidat   |          | 100,0     |        |         |
| Nu m-am hotărât  | 3,3      | 50,6      | 33,3   | 12,8    |
| Nu voi vota  | 3,3      | 62,3      | 16,4   | 18,0    |
| <b>Vârsta</b>  |          |           |        |         |
| 18-29 ani  | 10,9     | 45,6      | 37,5   | 6,0     |
| 30-39 ani  | 7,0      | 49,8      | 34,9   | 8,4     |
| 40-49 ani  | 7,8      | 52,5      | 32,4   | 7,3     |
| 50-59 ani  | 6,8      | 60,4      | 26,6   | 6,3     |
| 60-69 ani  | 7,9      | 56,3      | 31,7   | 4,0     |
| Peste 70 ani   | 7,3      | 60,4      | 29,2   | 3,1     |
| <b>Ultima școală absolvită</b>   |          |           |        |         |
| Fără școală  |          | 100,0     |        |         |
| Școala elementară (1-4 clase)  | 10,0     | 62,5      | 25,0   | 2,5     |
| Gimnaziu (7-8 clase)   | 7,5      | 53,3      | 34,2   | 5,0     |
| Școala profesională  | 6,7      | 58,7      | 29,3   | 5,3     |
| Liceu  | 9,0      | 49,0      | 35,7   | 6,3     |
| Școala post-liceală  | 7,3      | 58,3      | 27,1   | 7,3     |
| Facultate  | 8,3      | 50,0      | 33,5   | 8,3     |

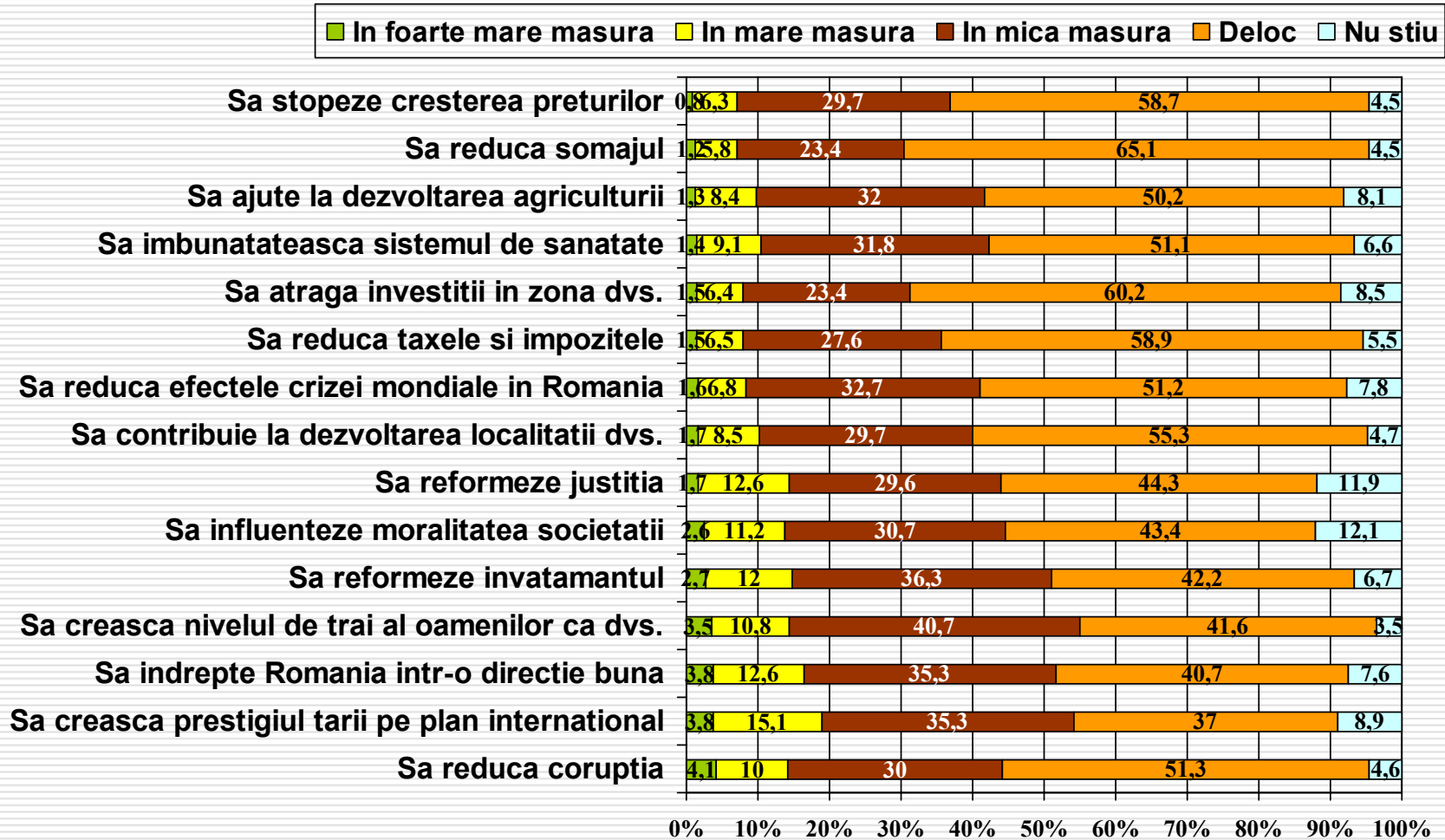
## Care sunt cele mai grave 2 probleme cu care se confruntă România în acest moment?



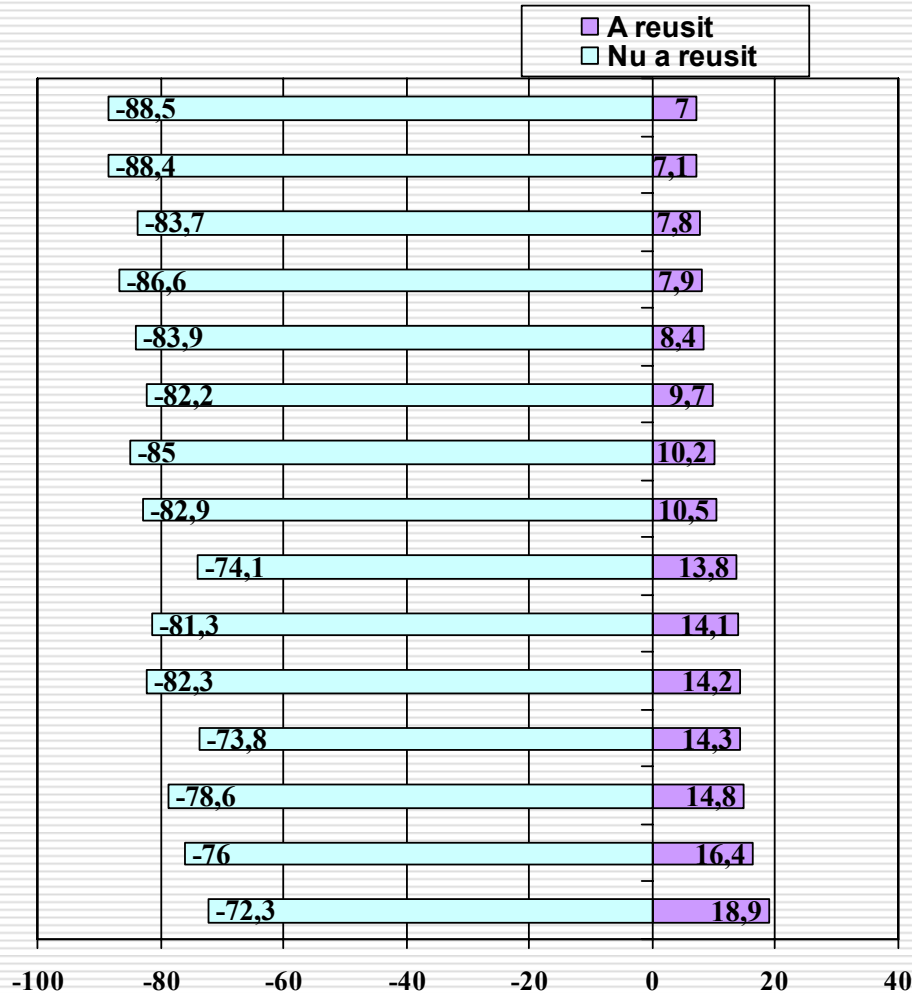
## Credeți că președintele României poate influența modul în care veți trăi dvs. și oameni ca dvs. în anul următor?



## În ce măsură a reușit președintele Traian Băsescu în acest mandat:



## Credeți că președintele Traian Băsescu a reușit sau nu în acest mandat:



Sa reduca somajul

Sa stopeze cresterea preturilor

Sa atraga investitii in zona dvs.

Sa reduca taxele si impozitele

Sa reduca efectele crizei mondiale in Romania

Sa ajute la dezvoltarea agriculturii

Sa contribuie la dezvoltarea localitatii dvs.

Sa imbunatateasca sistemul de sanatate

Sa influenteze moralitatea societatii

Sa reduca coruptia

Sa creasca nivelul de trai al oamenilor ca dvs.

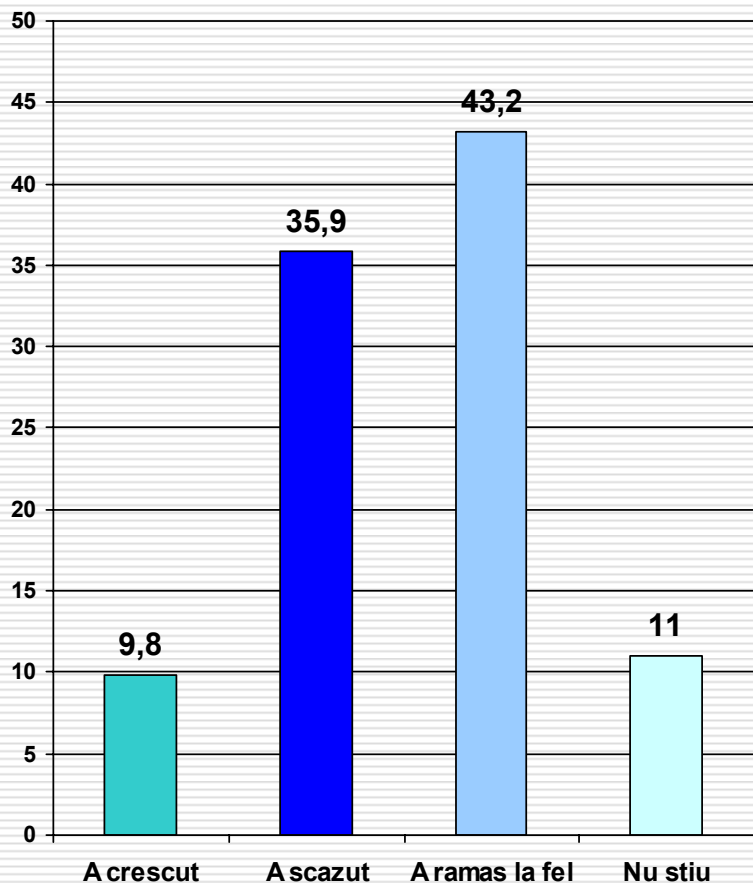
Sa reformeze justitia

Sa reformeze invatamantul

Sa indrepte Romania intr-o directie buna

Sa creasca prestigiul tarii pe plan international

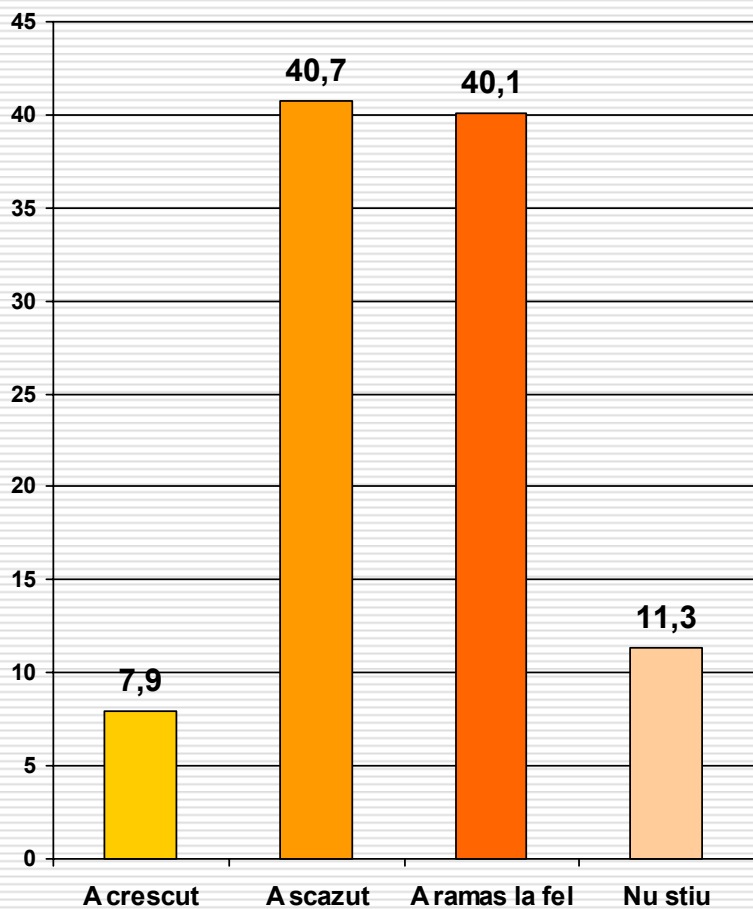
## Sub președinția lui Traian Băsescu moralitatea societății românești:



| Cu care din următorii candidați la Președinție intenționați să votați? | A crescut | A scăzut | A rămas la fel | Nu știu |
|--|-----------|----------|----------------|---------|
| Crin Antonescu – PNL   | 6,2       | 48,3     | 35,2           | 10,3    |
| Kelemen Hunor – UDMR   | 2,8       | 30,6     | 58,3           | 8,3     |
| Traian Basescu – PDL   | 25,8      | 18,3     | 46,8           | 9,1     |
| Mircea Geoană – Alianța PSD+PC   | 4,3       | 47,0     | 40,2           | 8,5     |
| Radu Duda – independent  | 2,1       | 44,7     | 48,9           | 4,3     |
| Sorin Oprescu - independent  | 7,7       | 42,9     | 46,2           | 3,3     |
| Corneliu Vadim Tudor – PRM   | 5,2       | 46,8     | 45,5           | 2,6     |
| Nati Meir – independent  |           |          | 100,0          |         |
| Gigi Becali – PNG-CD   | 2,6       | 34,2     | 52,6           | 10,5    |
| Alt candidat   |           | 33,3     | 66,7           |         |
| Nu m-am hotărât  | 5,6       | 29,4     | 41,7           | 23,3    |
| Nu voi vota  | 3,3       | 44,3     | 31,1           | 21,3    |
| <b>Vârsta</b>  |           |          |                |         |
| 18-29 ani  | 13,7      | 30,2     | 41,9           | 14,1    |
| 30-39 ani  | 9,3       | 39,1     | 43,3           | 8,4     |
| 40-49 ani  | 7,3       | 41,6     | 46,1           | 5,0     |
| 50-59 ani  | 9,9       | 39,1     | 38,5           | 12,5    |
| 60-69 ani  | 4,0       | 31,7     | 52,4           | 11,9    |
| Peste 70 ani   | 13,5      | 30,2     | 37,5           | 18,8    |
| <b>Ultima școală absolvită</b>   |           |          |                |         |
| Fără școală  |           |          |                | 100,0   |
| Școala elementară (1-4 clase)  | 12,5      | 25,0     | 52,5           | 10,0    |
| Gimnaziu (7-8 clase)   | 10,0      | 25,0     | 40,0           | 25,0    |
| Școala profesională  | 6,7       | 35,6     | 47,6           | 10,1    |
| Liceu  | 10,9      | 36,7     | 42,2           | 10,2    |
| Școala post-liceală  | 7,3       | 45,8     | 36,5           | 10,4    |
| Facultate  | 11,0      | 39,0     | 44,5           | 5,5     |

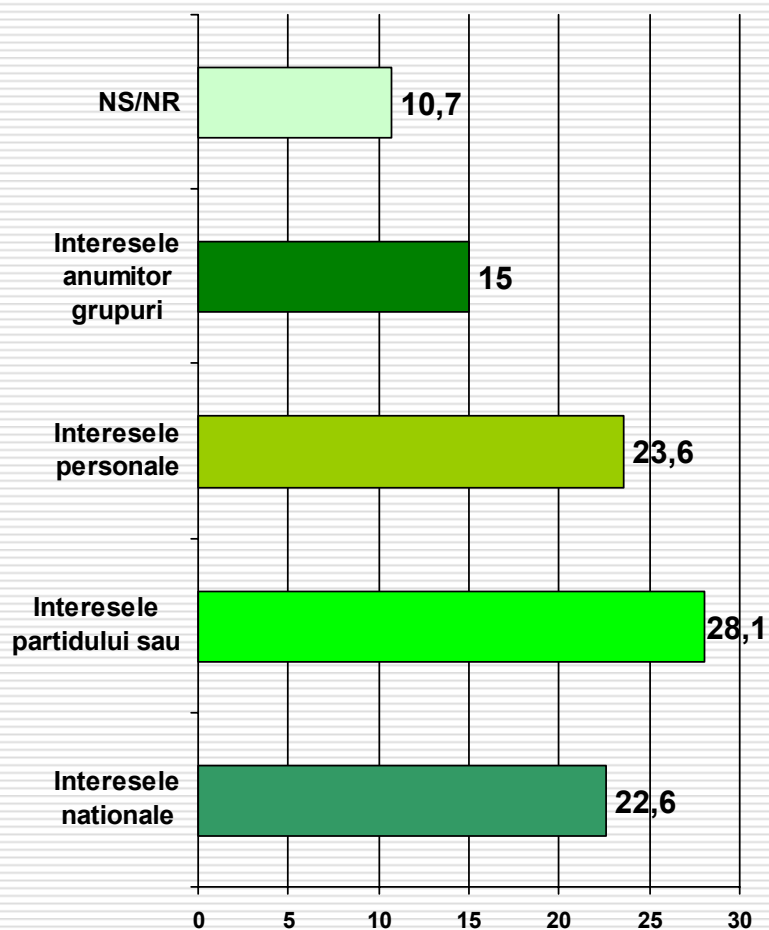


## Dar moralitatea clasei politice în timpul președinției lui Traian Băsescu :



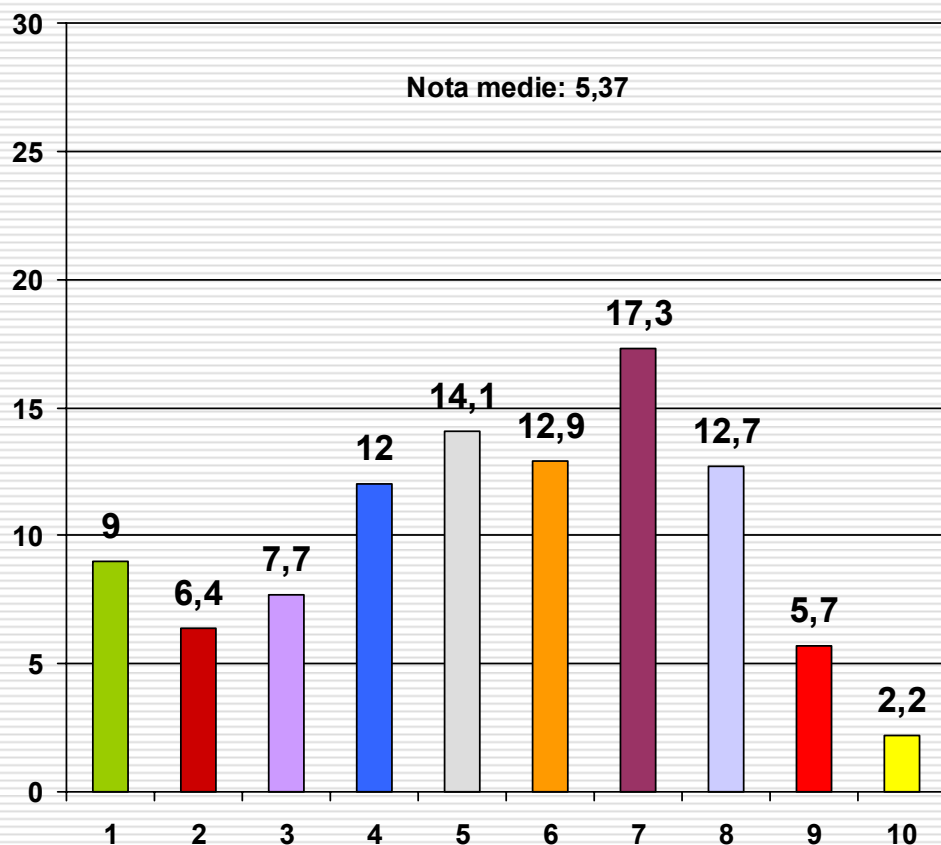
| Cu care din următorii candidați la Președinție intenționați să votați? | A crescut | A scăzut | A rămas la fel | Nu știu |
|--|-----------|----------|----------------|---------|
| Crin Antonescu – PNL   | 8,3       | 41,4     | 42,8           | 7,6     |
| Kelemen Hunor – UDMR   |           | 30,6     | 66,7           | 2,8     |
| Traian Basescu – PDL   | 19,8      | 31,0     | 39,7           | 9,5     |
| Mircea Geoană – Alianța PSD+PC   | 3,0       | 52,4     | 35,4           | 9,1     |
| Radu Duda – independent  | 2,1       | 53,2     | 36,2           | 8,5     |
| Sorin Oprescu - independent  | 6,6       | 48,4     | 41,8           | 3,3     |
| Corneliu Vadim Tudor – PRM   | 3,9       | 53,2     | 37,7           | 5,2     |
| Nati Meir – independent  |           | 50,0     | 50,0           |         |
| Gigi Becali – PNG-CD   | 2,6       | 50,0     | 36,8           | 10,5    |
| Alt candidat   |           | 33,3     | 66,7           |         |
| Nu m-am hotărât  | 3,9       | 30,0     | 41,7           | 24,4    |
| Nu voi vota  | 3,3       | 42,6     | 31,1           | 23,0    |
| <b>Vârsta</b>  |           |          |                |         |
| 18-29 ani  | 10,1      | 37,1     | 37,9           | 14,9    |
| 30-39 ani  | 9,3       | 40,5     | 42,3           | 7,9     |
| 40-49 ani  | 7,8       | 47,9     | 36,5           | 7,8     |
| 50-59 ani  | 5,7       | 42,7     | 39,6           | 12,0    |
| 60-69 ani  | 4,0       | 34,1     | 52,4           | 9,5     |
| Peste 70 ani   | 9,4       | 38,5     | 33,3           | 18,8    |
| <b>Ultima școală absolvită</b>   |           |          |                |         |
| Fără școală  |           |          |                | 100,0   |
| Școala elementară (1-4 clase)  | 5,0       | 45,0     | 35,0           | 15,0    |
| Gimnaziu (7-8 clase)   | 10,0      | 29,2     | 37,5           | 23,3    |
| Școala profesională  | 5,8       | 38,5     | 46,6           | 9,1     |
| Liceu  | 8,0       | 40,0     | 40,8           | 11,2    |
| Școala post-liceală  | 6,3       | 49,0     | 36,5           | 8,3     |
| Facultate  | 10,1      | 46,3     | 36,7           | 6,9     |

## Cât a fost președinte, prin acțiunile pe care le-a făcut, Traian Băsescu a urmărit în special:



| Cu care din următorii candidați la Președinție intenționați să votați? | Interesele naționale | Interesele partidului său | Interesele personale | Interesele anumitor grupuri | Nu știu |
|--|----------------------|---------------------------|----------------------|-----------------------------|---------|
| Crin Antonescu – PNL   | 6,2                  | 41,4                      | 27,6                 | 19,3                        | 5,5     |
| Kelemen Hunor – UDMR   | 41,7                 | 16,7                      | 8,3                  | 16,7                        | 16,7    |
| Traian Basescu – PDL   | 63,5                 | 17,5                      | 5,2                  | 5,2                         | 8,7     |
| Mircea Geoană – Alianța PSD+PC   | 6,7                  | 32,3                      | 40,2                 | 14,6                        | 6,1     |
| Radu Duda – independent  | 6,4                  | 46,8                      | 27,7                 | 12,8                        | 6,4     |
| Sorin Oprescu - independent  | 6,6                  | 39,6                      | 34,1                 | 12,1                        | 7,7     |
| Corneliu Vadim Tudor – PRM   | 5,2                  | 37,7                      | 32,5                 | 24,7                        |         |
| Nati Meir – independent  |                      | 50,0                      |                      | 50,0                        |         |
| Gigi Becali – PNG-CD   | 7,9                  | 21,1                      | 34,2                 | 23,7                        | 13,2    |
| Alt candidat   |                      | 33,3                      |                      |                             | 66,7    |
| Nu m-am hotărât  | 16,7                 | 19,4                      | 20,0                 | 20,0                        | 23,9    |
| Nu voi vota  | 11,5                 | 21,3                      | 31,1                 | 16,4                        | 19,7    |
| <b>Vârsta</b>  |                      |                           |                      |                             |         |
| 18-29 ani  | 23,8                 | 25,0                      | 21,8                 | 17,3                        | 12,1    |
| 30-39 ani  | 21,4                 | 24,2                      | 25,6                 | 17,7                        | 11,2    |
| 40-49 ani  | 24,7                 | 31,1                      | 21,9                 | 10,5                        | 11,9    |
| 50-59 ani  | 23,4                 | 28,1                      | 25,0                 | 15,1                        | 8,3     |
| 60-69 ani  | 15,9                 | 38,1                      | 19,0                 | 15,9                        | 11,1    |
| Peste 70 ani   | 25,0                 | 25,0                      | 31,3                 | 10,4                        | 8,3     |
| <b>Ultima școală absolvită</b>   |                      |                           |                      |                             |         |
| Fără școală  |                      |                           | 50,0                 |                             | 50,0    |
| Școala elementară (1-4 clase)  | 20,0                 | 22,5                      | 35,0                 | 7,5                         | 15,0    |
| Gimnaziu (7-8 clase)   | 21,7                 | 25,0                      | 23,3                 | 14,2                        | 15,8    |
| Școala profesională  | 25,5                 | 29,3                      | 24,5                 | 12,5                        | 8,2     |
| Liceu  | 22,8                 | 26,7                      | 24,0                 | 15,8                        | 10,7    |
| Școala post-liceală  | 17,7                 | 26,0                      | 29,2                 | 15,6                        | 11,5    |
| Facultate  | 22,9                 | 33,5                      | 17,4                 | 17,0                        | 9,2     |

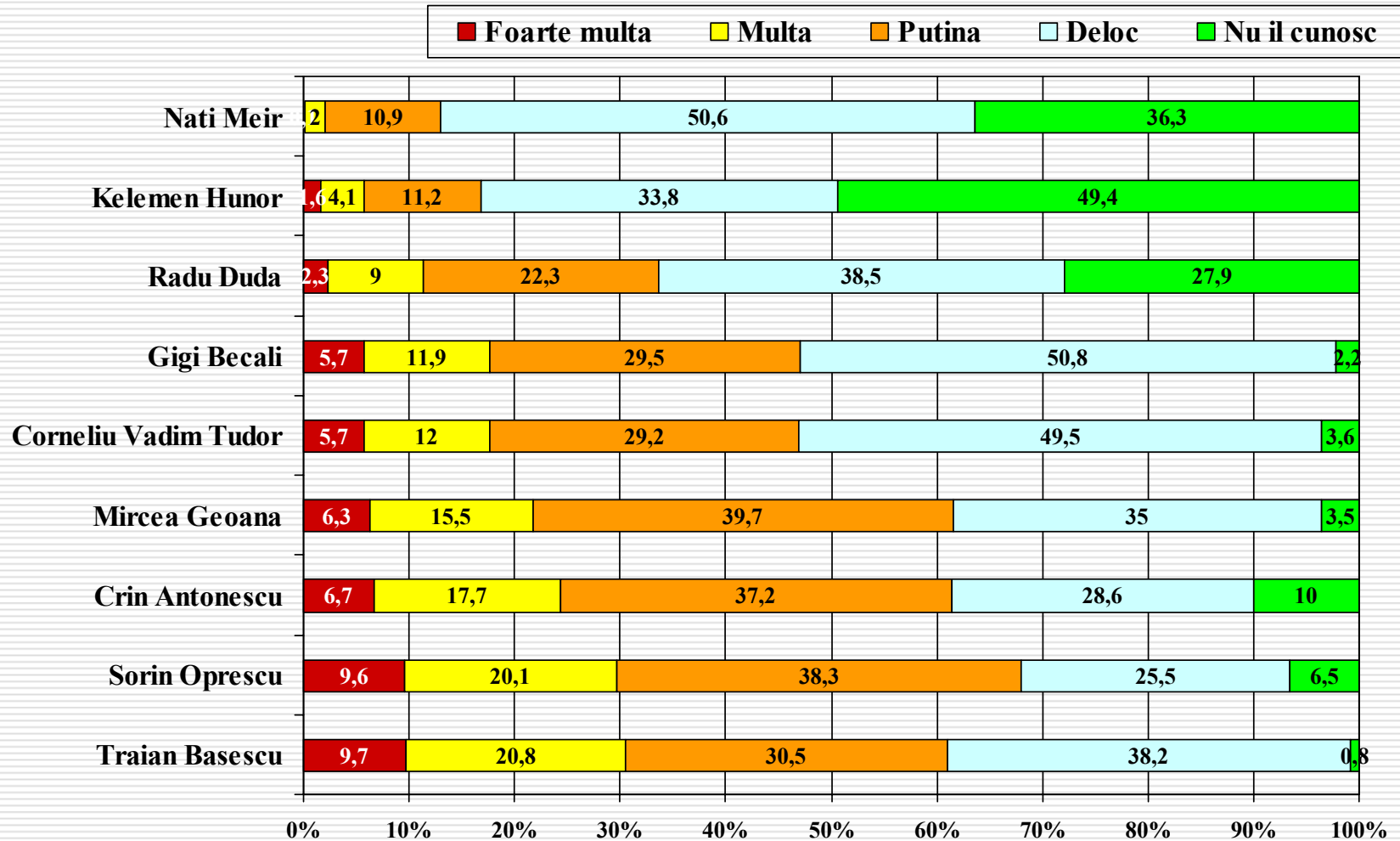
## Ce notă de la 1 la 10 acordați lui Traian Băsescu pentru modul în care și-a exercitat funcția de președinte?



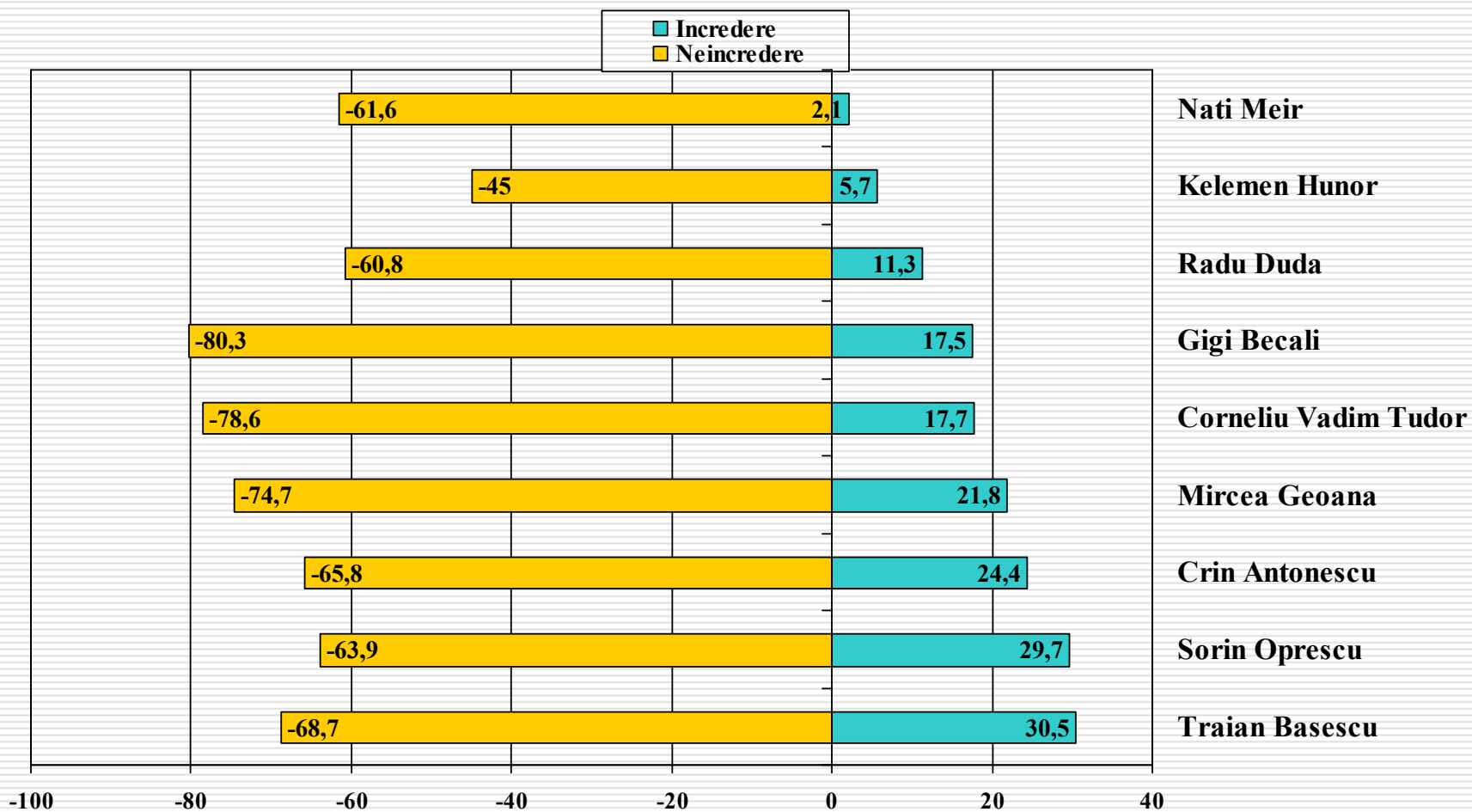
Nota medie obținută la sondajul BCS din 1-10 februarie 2009 a fost 6,66

| Cu care din următorii candidați la Președinție intenționați să votați? | Nota medie |
|--|------------|
| Crin Antonescu – PNL   | 4,31       |
| Kelemen Hunor – UDMR   | 6,44       |
| Traian Basescu – PDL   | 7,56       |
| Mircea Geoană – Alianța PSD+PC   | 4,42       |
| Radu Duda – independent  | 5,21       |
| Sorin Oprescu - independent  | 5,07       |
| Corneliu Vadim Tudor – PRM   | 4,25       |
| Nati Meir – independent  | 6,00       |
| Gigi Becali – PNG-CD   | 4,74       |
| Alt candidat   | 4,33       |
| Nu m-am hotărât  | 5,08       |
| Nu voi vota  | 4,02       |
| Zona geografică  |            |
| Moldova  | 5,58       |
| Muntenia   | 5,22       |
| Transilvania   | 5,66       |
| Oltenia  | 4,74       |
| Crișana – Maramureș  | 5,26       |
| Dobrogea   | 5,51       |
| Banat  | 5,91       |
| București  | 5,17       |

## Câtă încredere aveți în următorii candidați la Președinție?

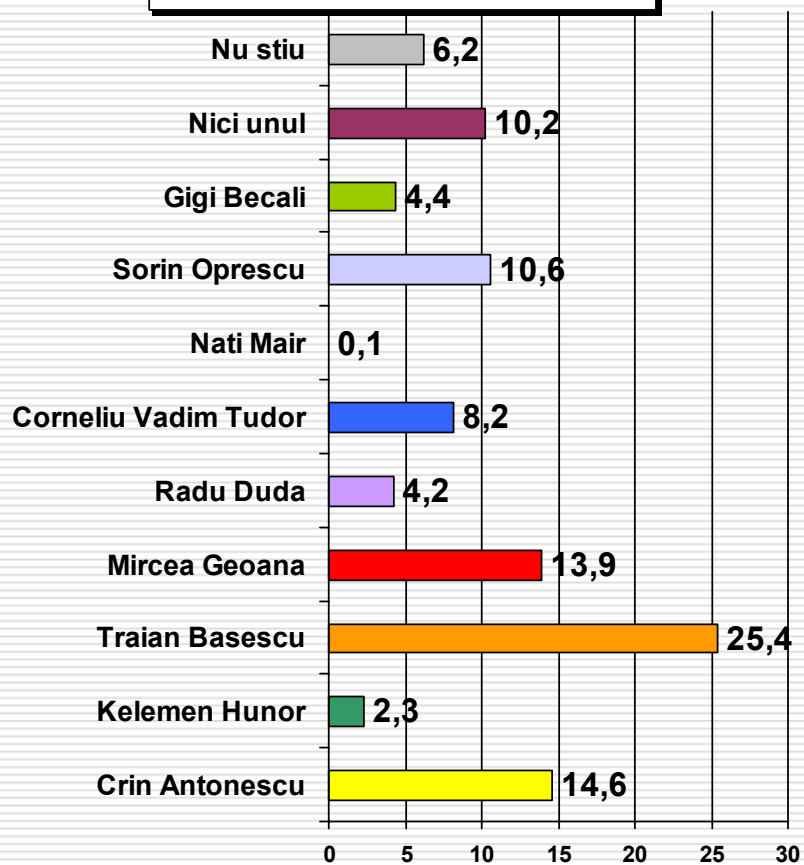


## În următorii candidați la Președinție aveți mai degrabă încredere sau neîncredere?

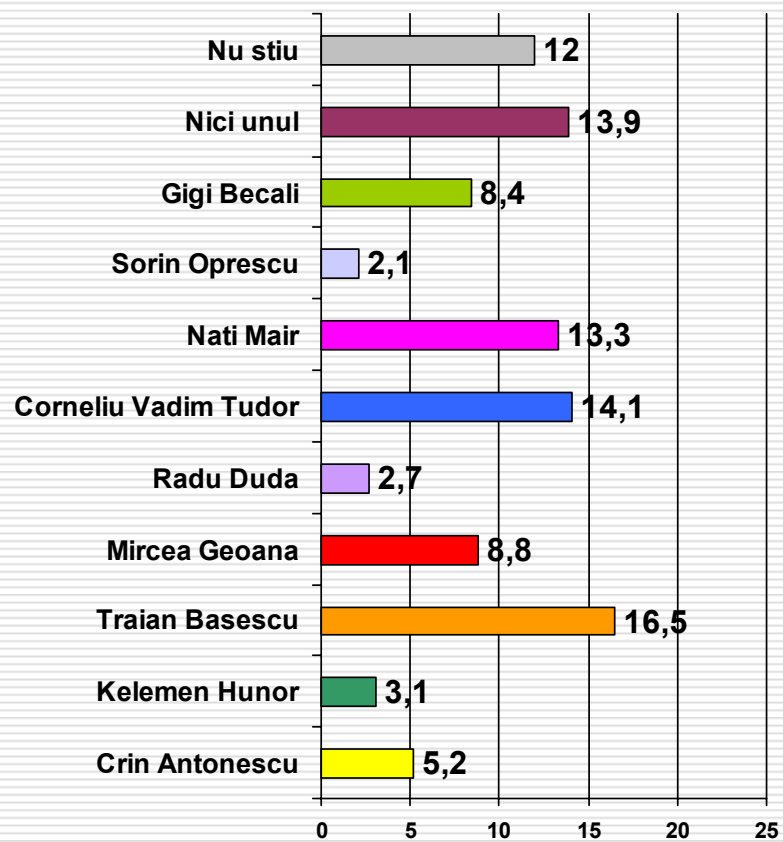


## Care din următorii candidați la Președinție: (I)

Este cel mai potrivit pentru funcția de președinte?

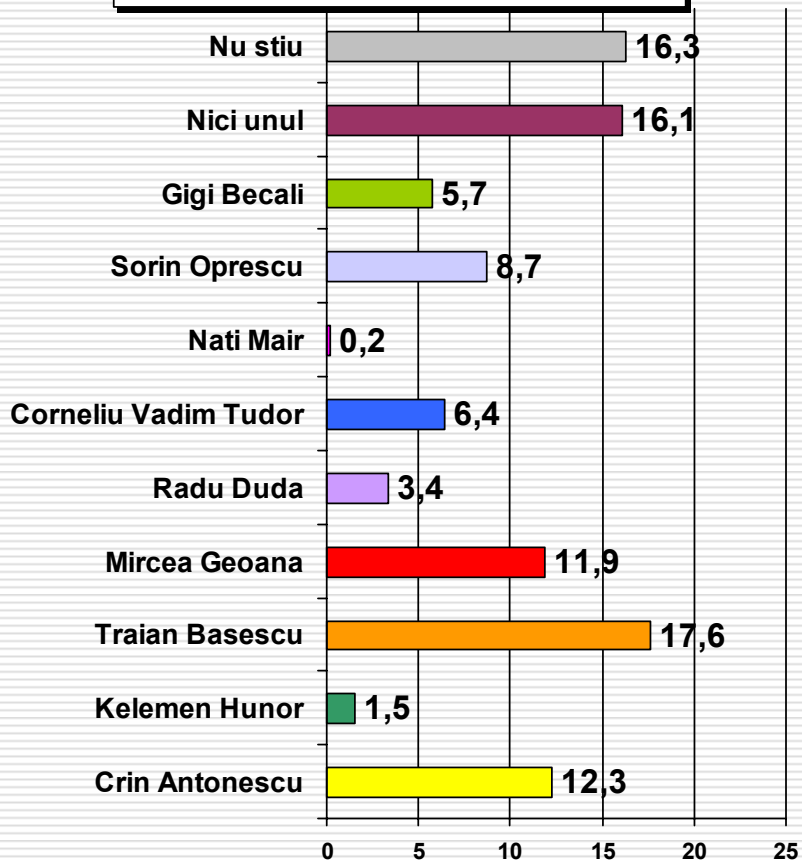


Este candidatul cel mai antipatic pentru dvs.?

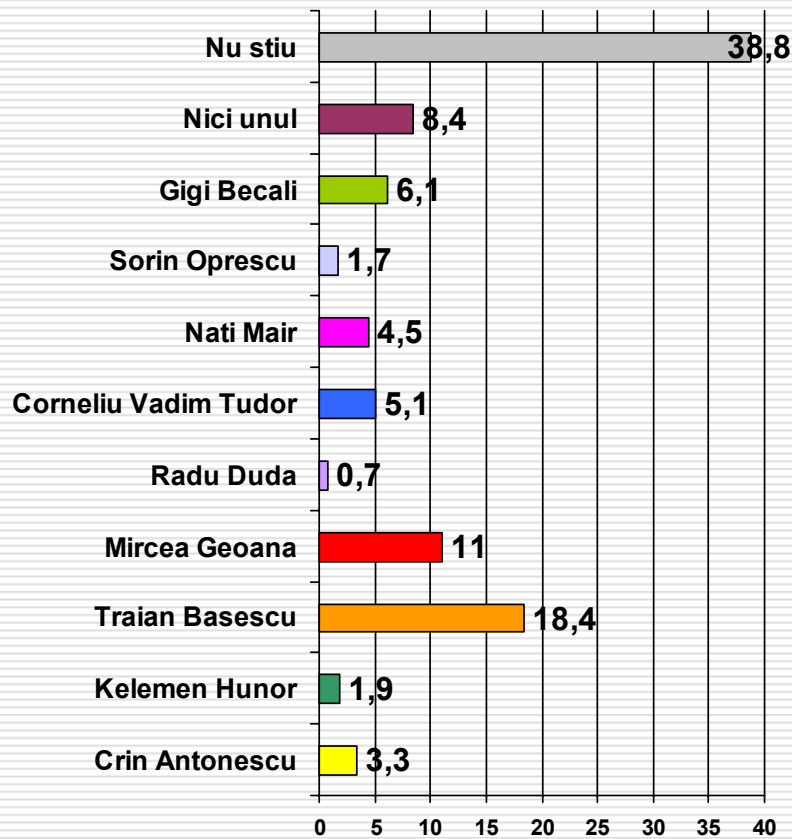


## Care din următorii candidați la Președinție: (II)

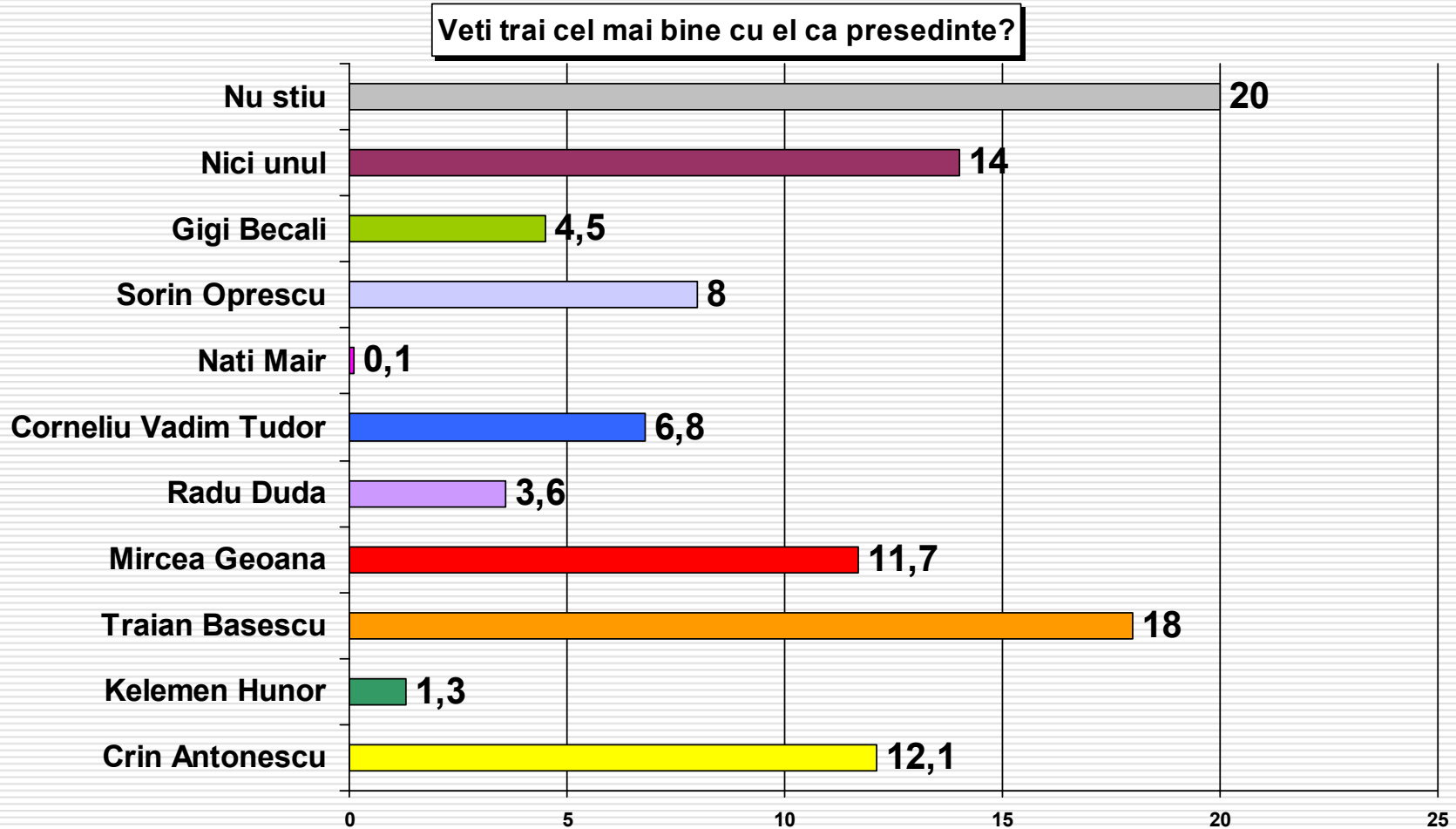
Va face cele mai multe lucruri bune pentru Romania in urmatoorii ani?



Este cel mai corupt?

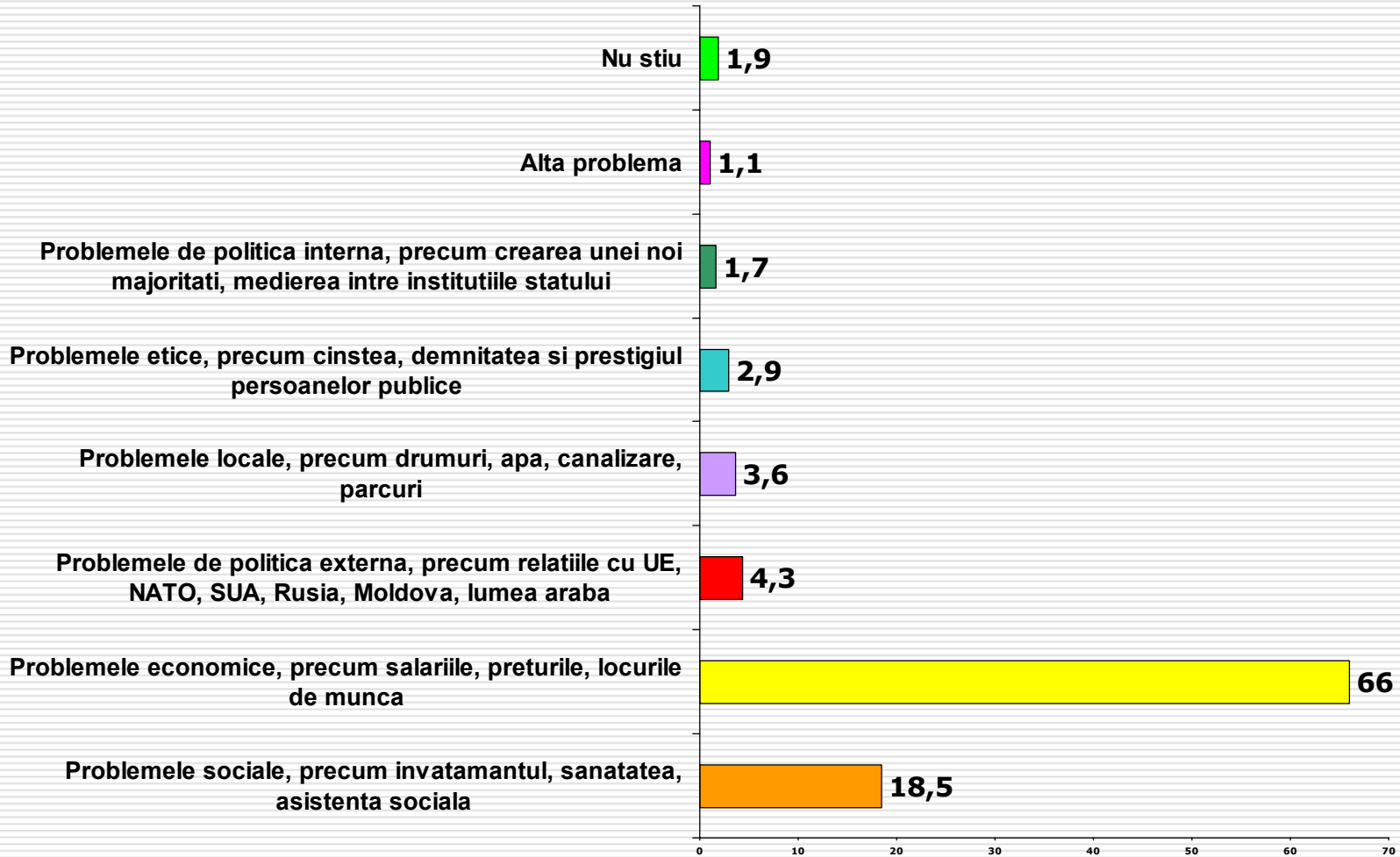


## Cu care din următorii candidați la Președinție: (III)

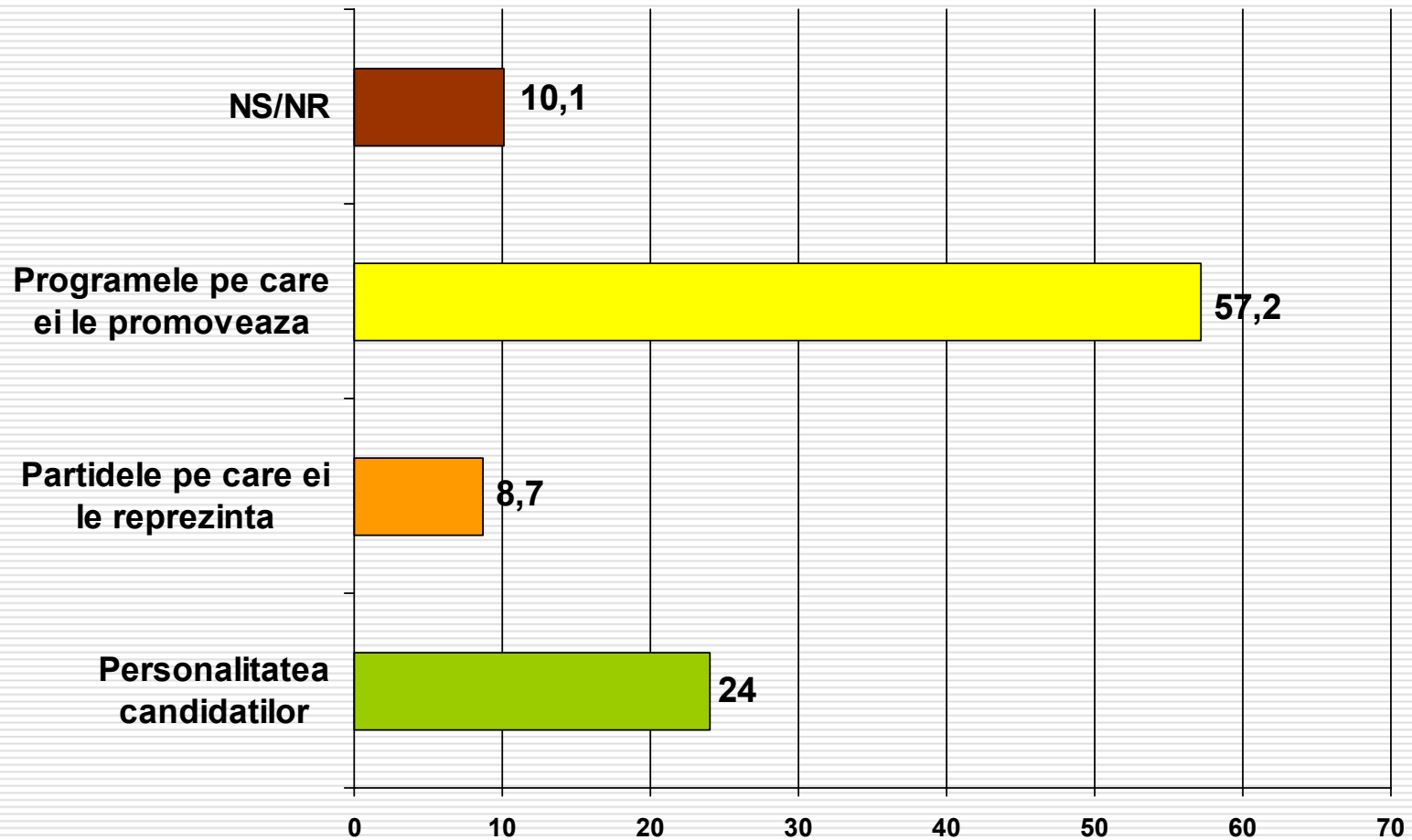




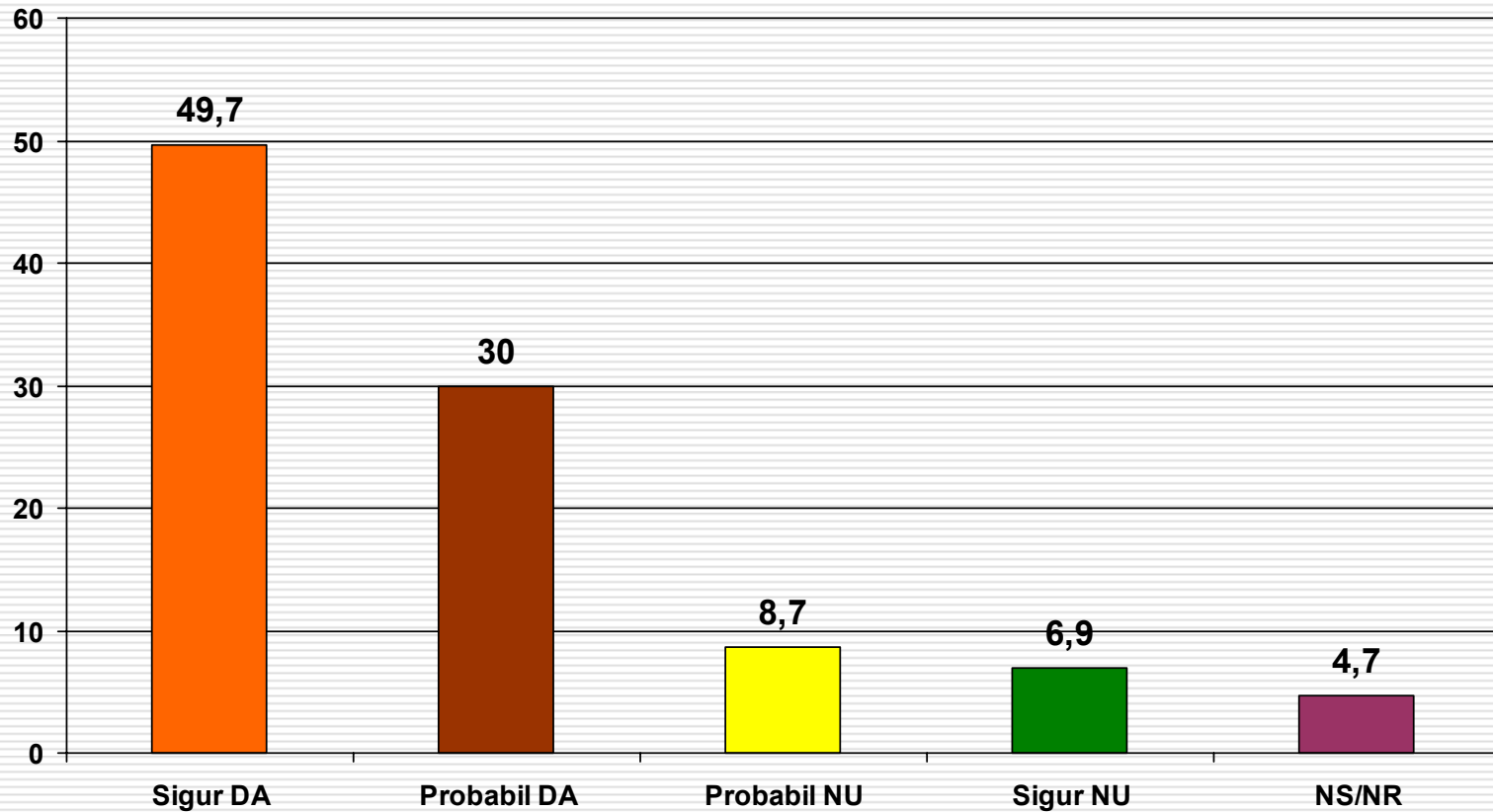
## Care credeți că sunt cele mai importante probleme pe care trebuie să le rezolve viitorul președinte ales al României



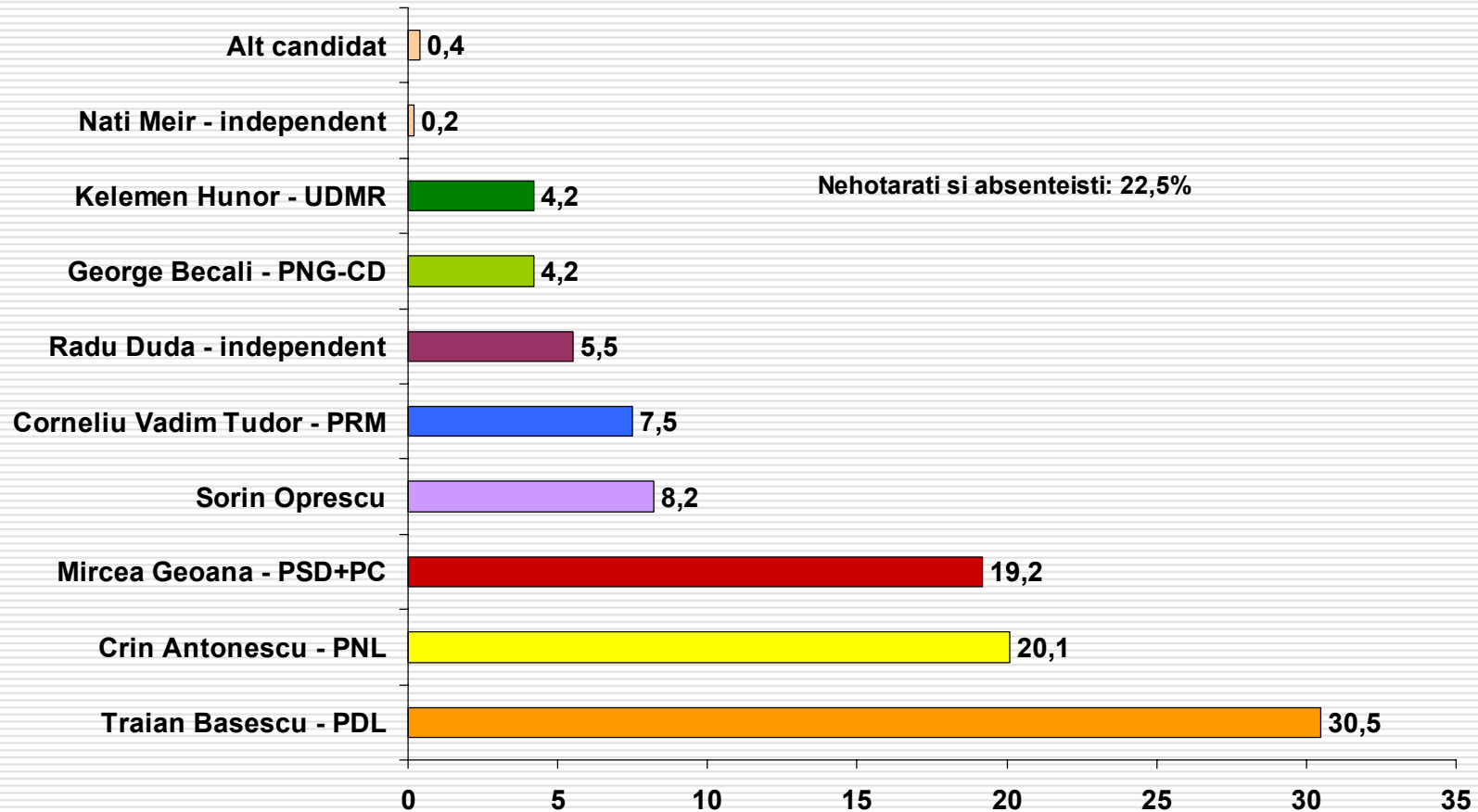
## Ce va fi cel mai important pentru dvs. în această campanie electorală?



În luna noiembrie vor avea loc alegeri prezidențiale. Veți merge să votați la acele alegeri dacă ele s-ar desfășura într-o zi lucrătoare și nu duminică?



## Cu care din următorii candidați la Președinție intenționați să votați?

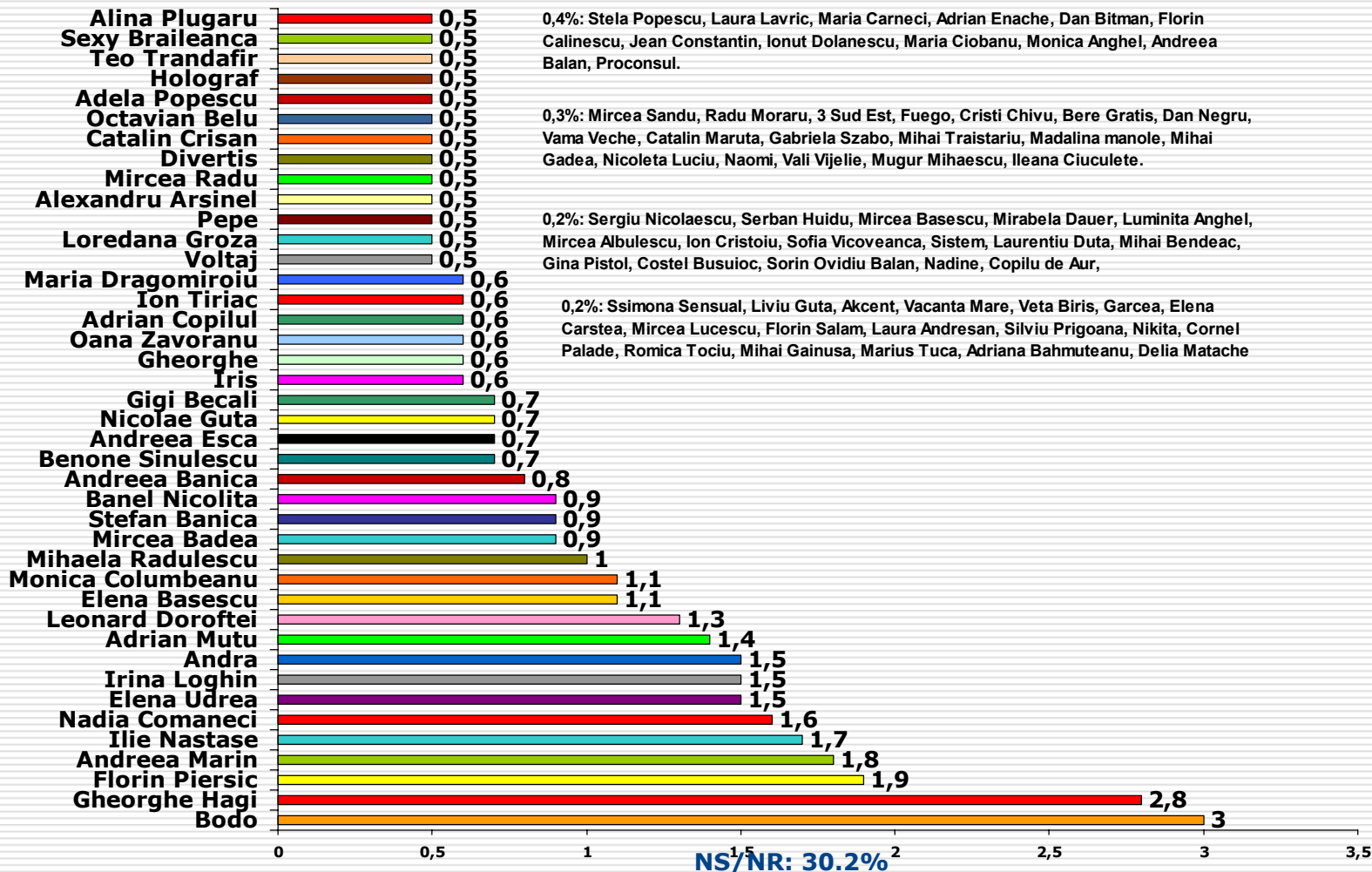


**Obs:** cercetarea nu a luat în calcul persoanele plecate din țară (la muncă, la studii, ca turiști) și nici persoanele instituționalizate (din spitale, mănăstiri, cazărmi, pușcării, etc). Nu s-au realizat interviuri în stațiunile turistice.



# În SUA vedetele din muzică, sport, film și televiziune se implică alături de politicieni în campaniile electorale. În România pe care artiști, sportivi ori vedete i-ați vedea făcând campanie alături de Traian Băsescu?

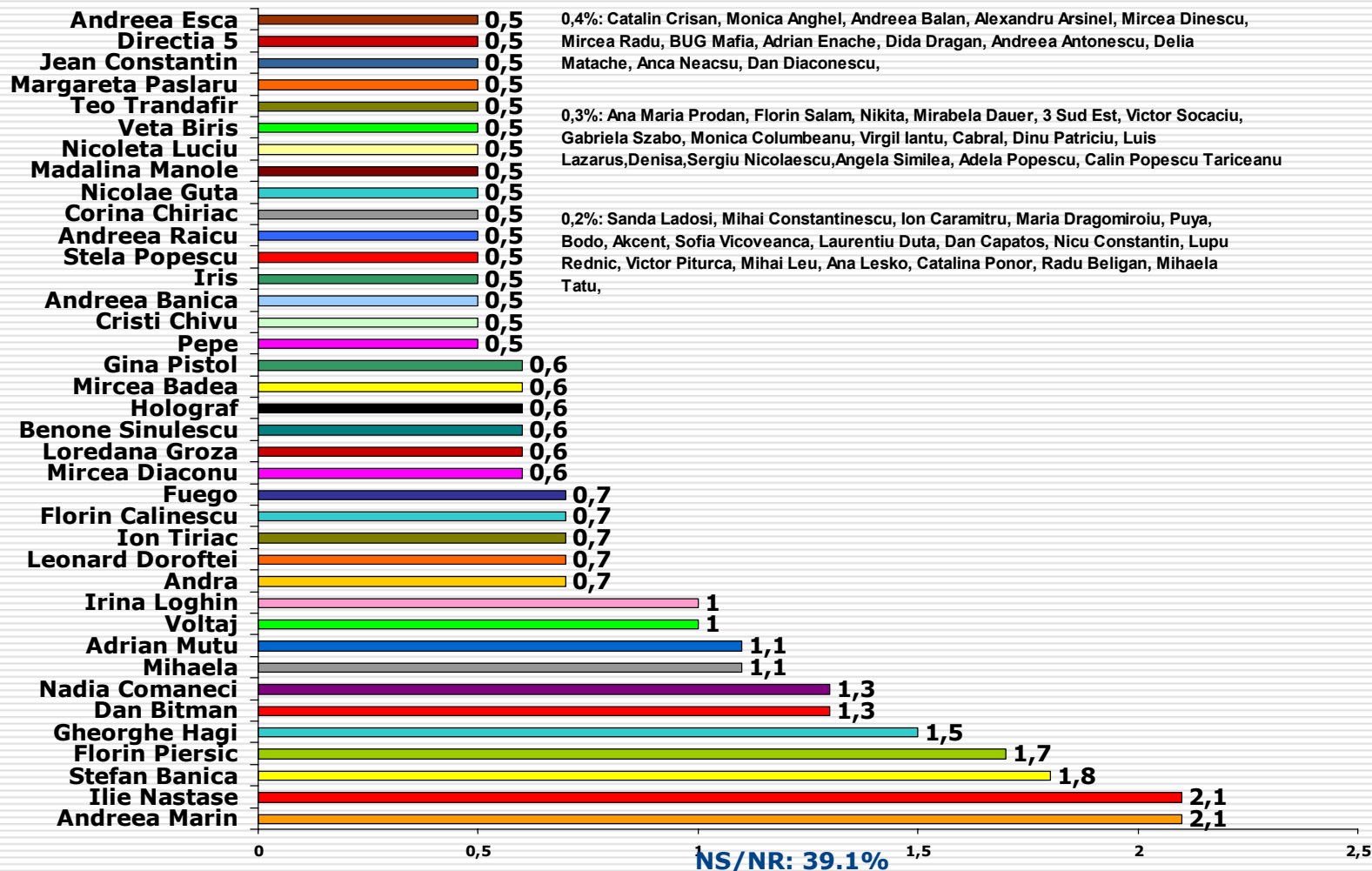
întrebare liberă, fără variante de răspuns





# În SUA vedetele din muzică, sport, film și televiziune se implică alături de politicieni în campaniile electorale. În România pe care artiști, sportivi ori vedete i-ați vedea făcând campanie alături de Crin Antonescu?

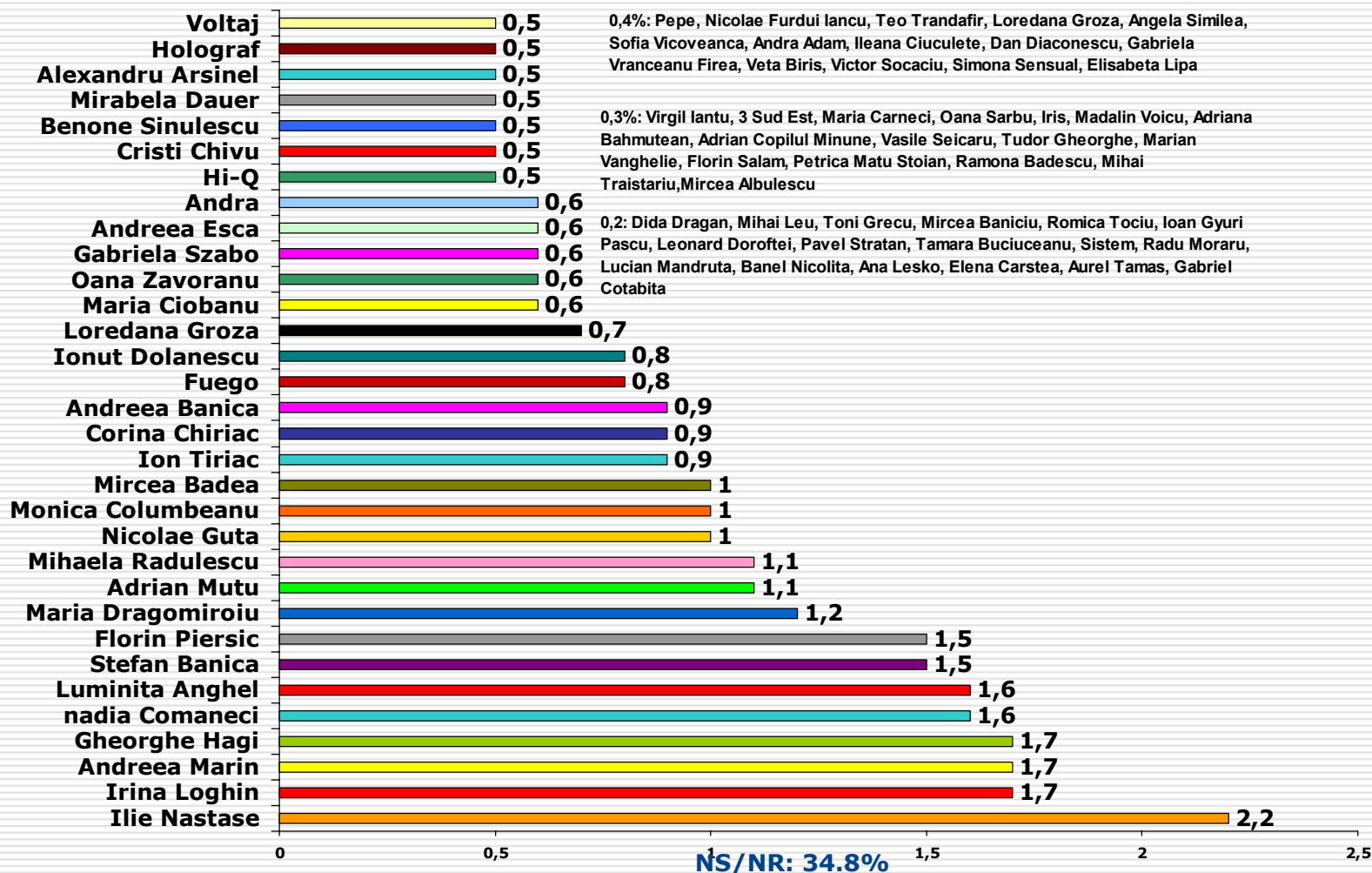
întrebare liberă, fără variante de răspuns





# În SUA vedetele din muzică, sport, film și televiziune se implică alături de politicieni în campaniile electorale. În România pe care artiști, sportivi ori vedete i-ați vedea făcând campanie alături de Mircea Geoană?

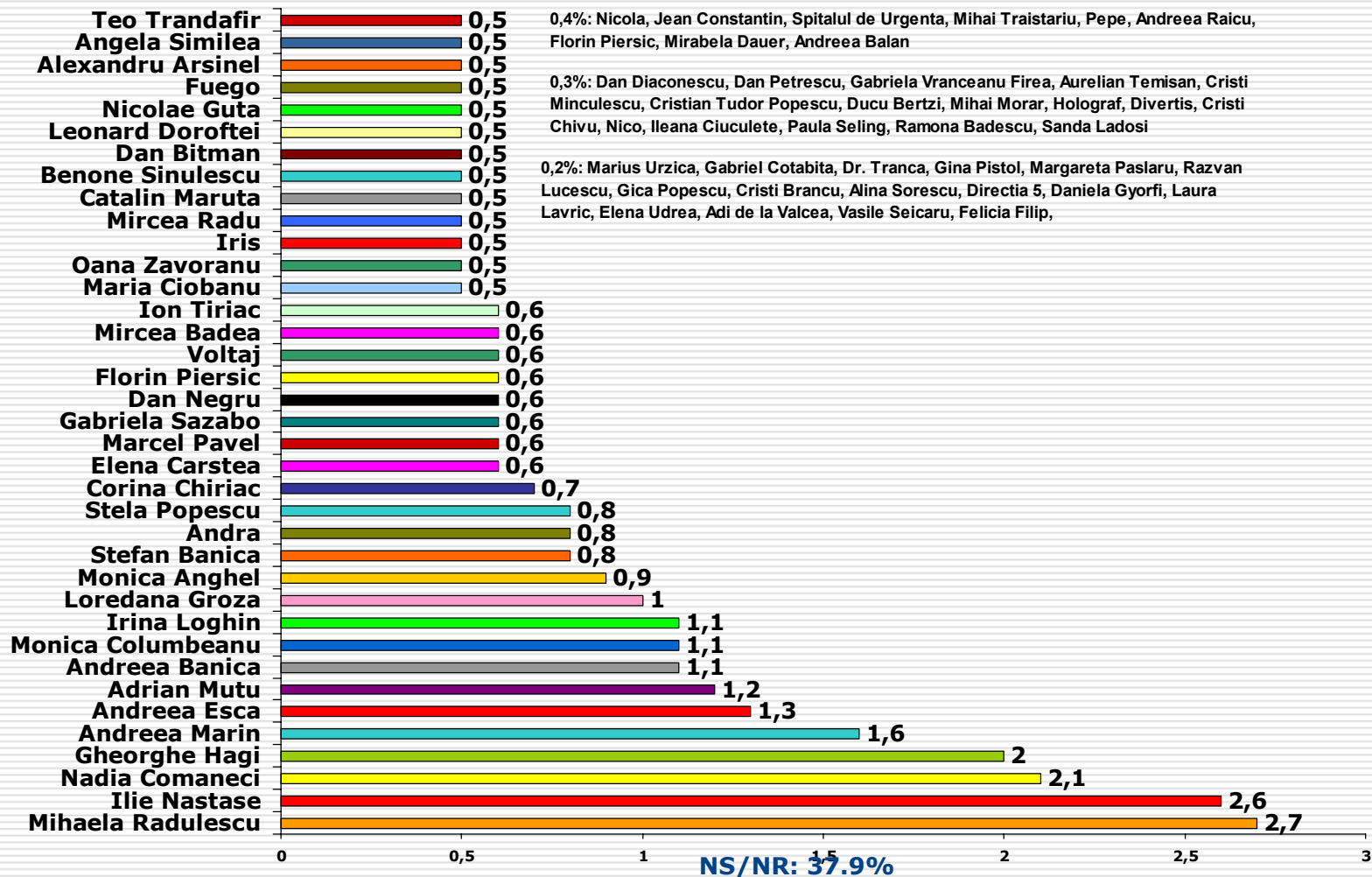
întrebare liberă, fără variante de răspuns





# În SUA vedetele din muzică, sport, film și televiziune se implică alături de politicieni în campaniile electorale. În România pe care artiști, sportivi ori vedete i-ați vedea făcând campanie alături de Sorin Oprescu?

întrebare liberă, fără variante de răspuns

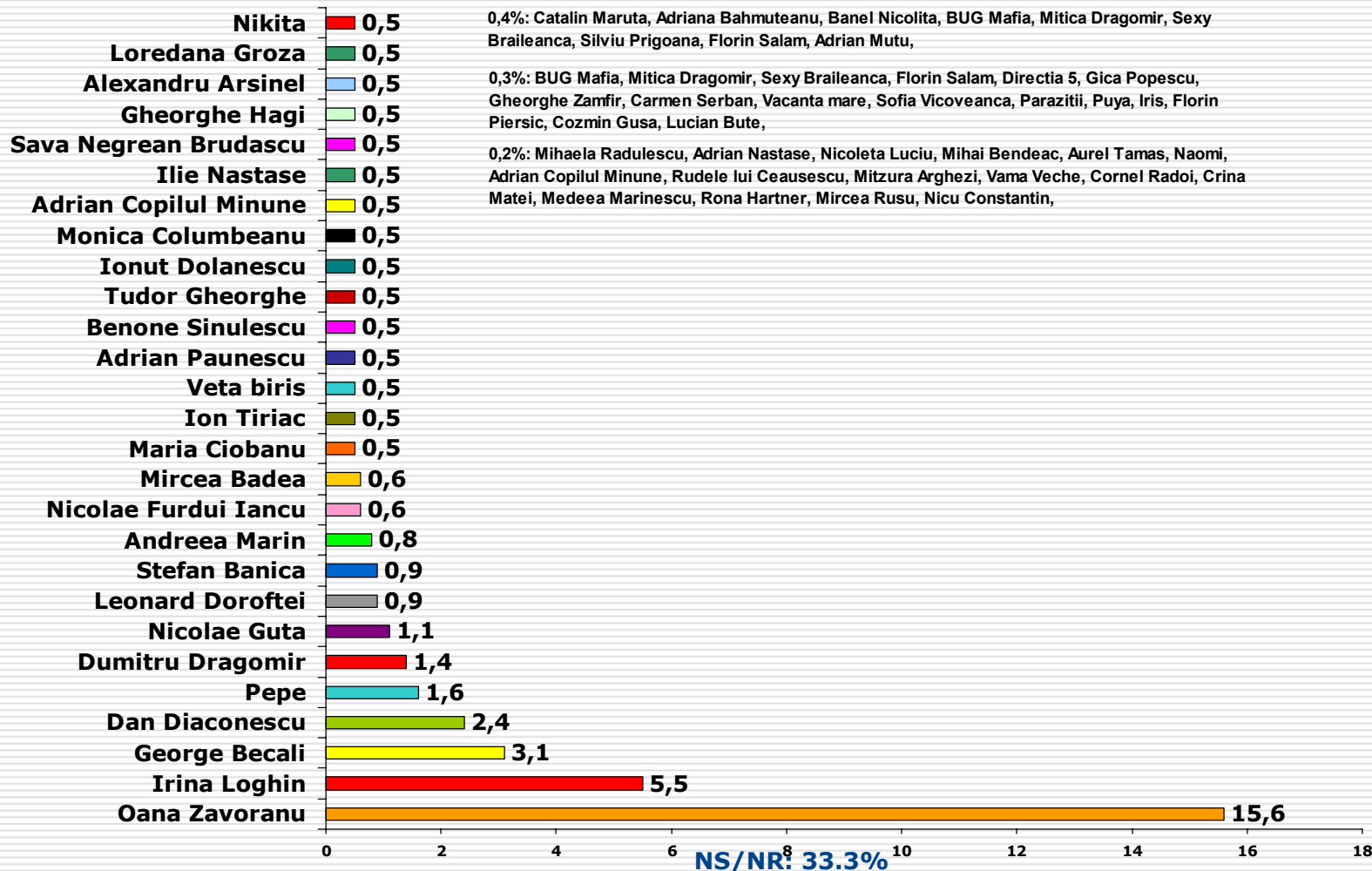






# În SUA vedetele din muzică, sport, film și televiziune se implică alături de politicieni în campaniile electorale. În România pe care artiști, sportivi ori vedete i-ați vedea făcând campanie alături de Corneliu Vadim Tudor?

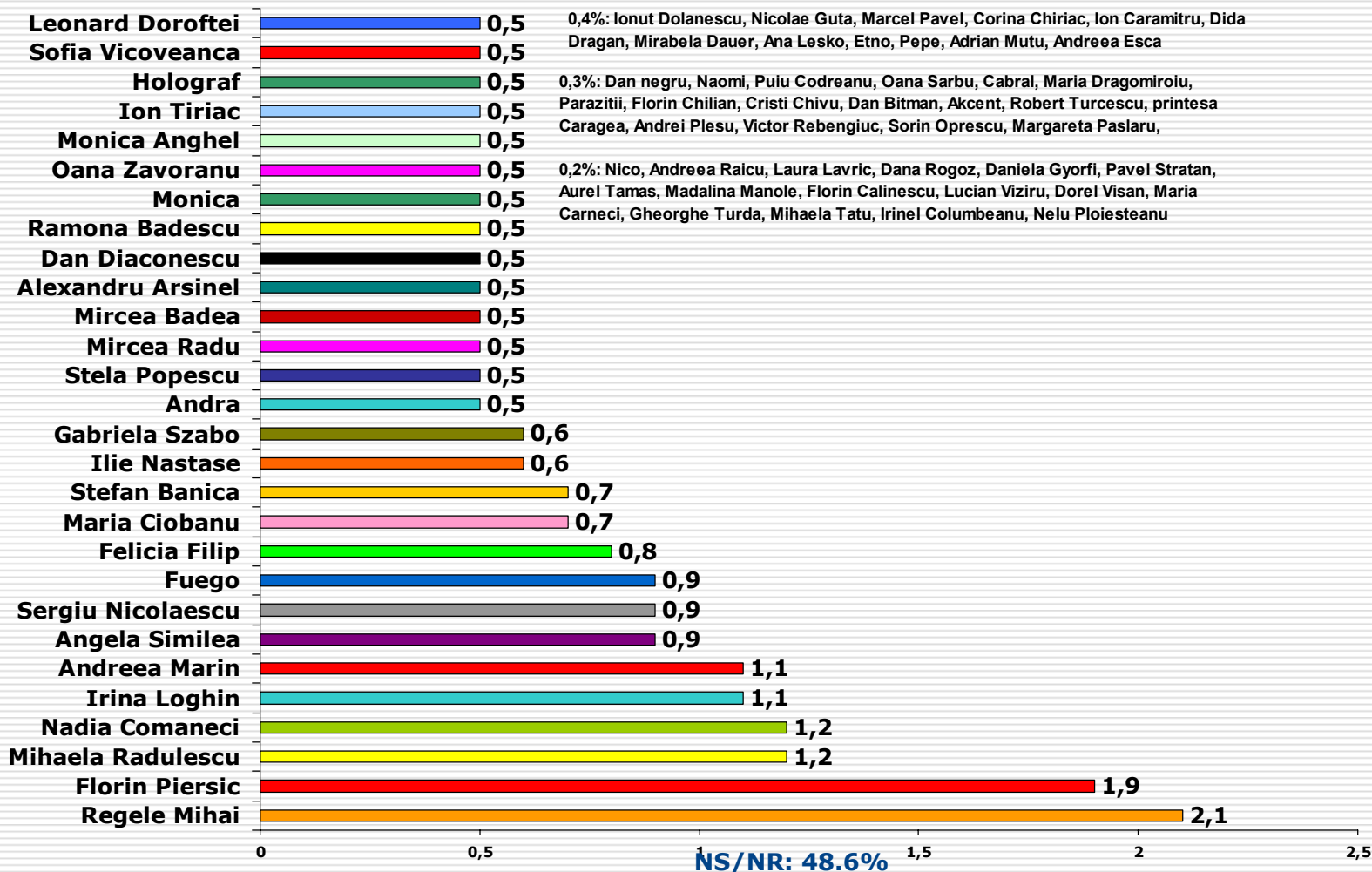
întrebare liberă, fără variante de răspuns



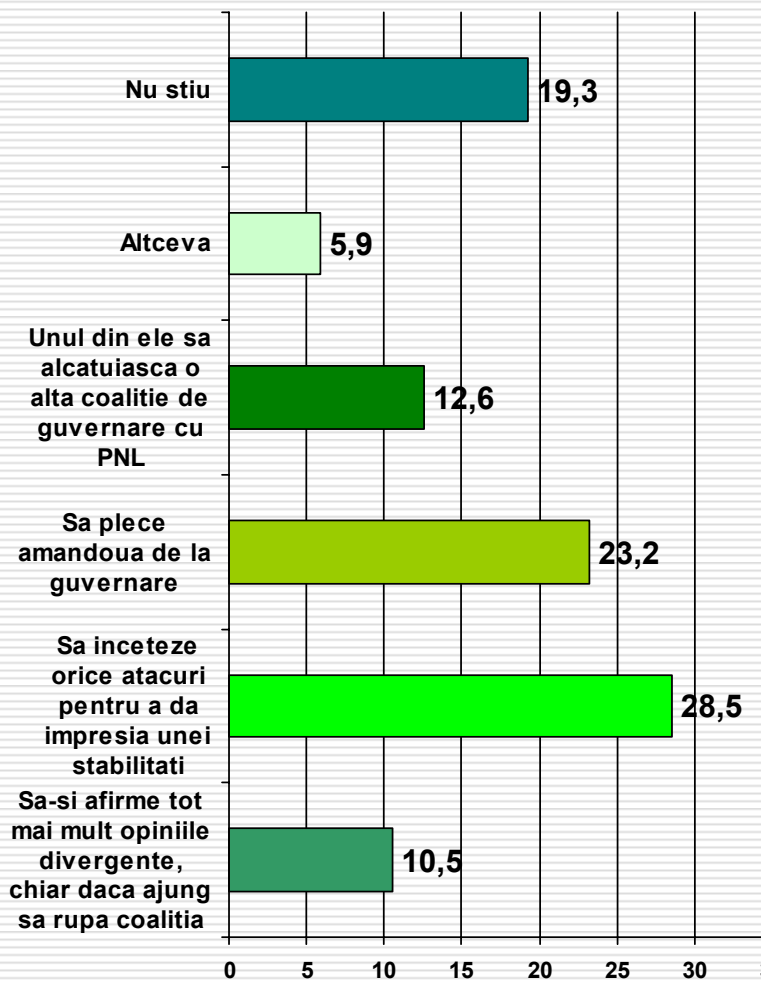


# În SUA vedetele din muzică, sport, film și televiziune se implică alături de politicieni în campaniile electorale. În România pe care artiști, sportivi ori vedete i-ați vedea făcând campanie alături de Radu Duda?

întrebare liberă, fără variante de răspuns

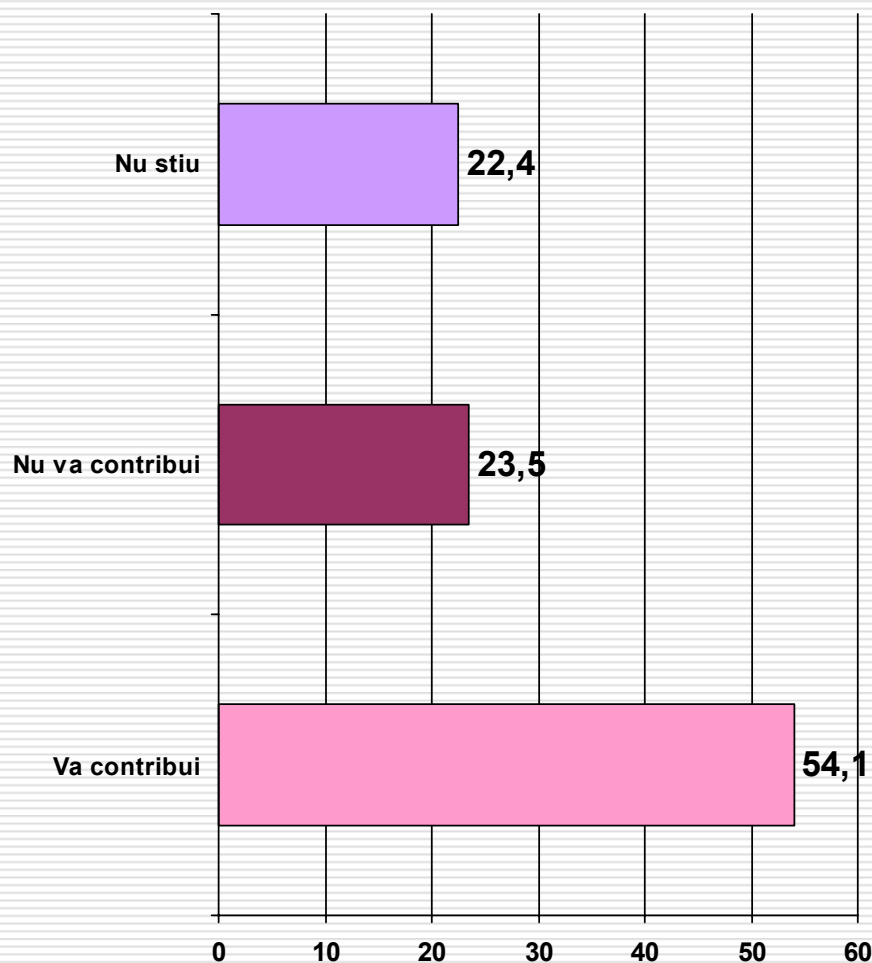


## Ținând cont că între PSD și PDL există multe divergențe de opinii, ați dori ca aceste partide:



| Cu care din următorii candidați la Președinție intenționați să votați? | Să-și afirme tot mai mult opiniile divergente, chiar dacă ajung să rupă coaliția de guvernare | Să înceteze orice atacuri pentru a da impresia unei stabilități guvernamentale | Să plece amândouă de la guvernare | Unul din ele să alcatuiască o altă coaliție de guvernare cu PNL | Altceva | Nu știu |
|--|---|--|-----------------------------------|---|---------|---------|
| Crin Antonescu – PNL   | 10,3  | 18,6   | 36,6                              | 22,8  | 2,1     | 9,7     |
| Kelemen Hunor – UDMR   | 8,3   | 47,2   | 11,1                              | 5,6   | 2,8     | 25,0    |
| Traian Basescu – PDL   | 13,1  | 38,9   | 8,3                               | 11,5  | 9,1     | 19,0    |
| Mircea Geoană – PSD+PC   | 14,6  | 34,8   | 11,6                              | 15,2  | 4,9     | 18,9    |
| Radu Duda – independent  | 6,4   | 17,0   | 21,3                              | 25,5  | 6,4     | 23,4    |
| Sorin Oprescu - independent  | 11,0  | 27,5   | 29,7                              | 11,0  | 7,7     | 13,2    |
| Corneliu Vadim Tudor – PRM   | 9,1   | 31,2   | 39,0                              | 5,2   | 6,5     | 9,1     |
| Nati Meir – independent  | 50,0  | 50,0   |                                   |   |         |         |
| Gigi Becali – PNG-CD   |   | 34,2   | 44,7                              | 2,6   | 5,3     | 13,2    |
| Alt candidat   |   |  |                                   | 66,7  |         | 33,3    |
| Nu m-am hotărât  | 8,9   | 17,2   | 27,8                              | 7,8   | 5,6     | 32,8    |
| Nu voi vota  | 4,9   | 18,0   | 37,7                              | 9,8   | 4,9     | 24,6    |
| <b>Vârsta</b>  |   |  |                                   |   |         |         |
| 18-29 ani  | 11,7  | 27,8   | 23,8                              | 9,7   | 4,0     | 23,0    |
| 30-39 ani  | 9,3   | 28,8   | 23,3                              | 10,7  | 8,4     | 19,5    |
| 40-49 ani  | 11,4  | 28,3   | 25,6                              | 12,3  | 5,5     | 16,9    |
| 50-59 ani  | 9,9   | 27,1   | 24,5                              | 15,1  | 6,3     | 17,2    |
| 60-69 ani  | 12,7  | 30,2   | 15,9                              | 12,7  | 5,6     | 23,0    |
| Peste 70 ani   | 6,3   | 30,2   | 22,9                              | 19,8  | 6,3     | 14,6    |
| <b>Ultima școală absolvită</b>   |   |  |                                   |   |         |         |
| Fără școală  |   |  | 50,0                              |   |         | 50,0    |
| Școala elementară (1-4 clase)  | 2,5   | 20,0   | 40,0                              | 10,0  | 2,5     | 25,0    |
| Gimnaziu (7-8 clase)   | 10,8  | 36,7   | 11,7                              | 15,0  | 4,2     | 21,7    |
| Școala profesională  | 11,5  | 35,1   | 24,0                              | 7,7   | 2,4     | 19,2    |
| Liceu  | 9,2   | 28,4   | 22,6                              | 14,8  | 5,1     | 19,9    |
| Școala post-liceală  | 14,6  | 18,8   | 32,3                              | 11,5  | 7,3     | 15,6    |
| Facultate  | 11,5  | 23,9   | 22,5                              | 12,8  | 11,9    | 17,4    |

## Credeți că votul dvs. la alegerile prezidențiale va contribui sau nu la schimbarea în bine a României?



| Cu care din următorii candidați la Președinție intenționați să votați? | Va contribui | Nu va contribui | Nu știu |
|--|--------------|-----------------|---------|
| Crin Antonescu – PNL   | 57,2         | 21,4            | 21,4    |
| Kelemen Hunor – UDMR   | 55,6         | 25,0            | 19,4    |
| Traian Basescu – PDL   | 68,7         | 15,9            | 15,5    |
| Mircea Geoană – PSD+PC   | 60,4         | 17,7            | 22,0    |
| Radu Duda – independent  | 61,7         | 25,5            | 12,8    |
| Sorin Oprescu - independent  | 51,6         | 23,1            | 25,3    |
| Corneliu Vadim Tudor – PRM   | 53,2         | 24,7            | 22,1    |
| Nati Meir – independent  | 100,0        |                 |         |
| Gigi Becali – PNG-CD   | 65,8         | 5,3             | 28,9    |
| Alt candidat   | 33,3         | 33,3            | 33,3    |
| Nu m-am hotărât  | 36,1         | 33,3            | 30,6    |
| Nu voi vota  | 13,1         | 55,7            | 31,1    |
| <b>Vârsta</b>  |              |                 |         |
| 18-29 ani  | 49,6         | 24,2            | 26,2    |
| 30-39 ani  | 44,7         | 30,2            | 25,1    |
| 40-49 ani  | 57,1         | 20,5            | 22,4    |
| 50-59 ani  | 57,8         | 23,4            | 18,8    |
| 60-69 ani  | 61,9         | 19,0            | 19,0    |
| Peste 70 ani   | 62,5         | 19,8            | 17,7    |
| <b>Ultima școală absolvită</b>   |              |                 |         |
| Fără școală  | 50,0         | 50,0            |         |
| Școala elementară (1-4 clase)  | 57,5         | 30,0            | 12,5    |
| Gimnaziu (7-8 clase)   | 57,5         | 20,0            | 22,5    |
| Școala profesională  | 56,7         | 19,7            | 23,6    |
| Liceu  | 50,0         | 25,0            | 25,0    |
| Școala post-liceală  | 61,5         | 24,0            | 14,6    |
| Facultate  | 53,7         | 24,8            | 21,6    |